

imperfect

imperfect 株式会社

2021年5月13日

**【新商品】モカシェイク with クラッシュ・エスプレッソゼリー**  
～5月20日は世界ミツバチの日！ミツバチの生育環境を整えながら生産された  
アーモンドを使用したアーモンドミルクシェイク～



世界の食と農を取り巻く社会課題の解決にお客様と一緒に取り組む「Do well by doing good.」（＝いいことをして、世界と社会をよくしていこう）活動を展開するウェルフードマーケット&カフェ「imperfect（インパーフェクト）」は、「モカシェイク with クラッシュ・エスプレッソゼリー」を2021年5月20日（木）から新発売いたします。

【「imperfect」公式サイトはこちら】<http://www.imperfect-store.com/>

imperfect では農家の自立支援や環境保全の取組みを通じて生産された素材を使用したウェルフード&ドリンクをご提供しています。

この夏限定でお届けするのは、ミツバチの生育環境を整えながら生産されたアーモンドの

アーモンドミルクを使用したアイスで作ったシェイクに、女性主体で経営されているコーヒー農園で生産されたコーヒー豆を使用した imperfect オリジナルのシグネチャー・ブレンドから作ったエスプレッソゼリーをあわせた、imperfect オリジナルのドリンクです。

## ■商品概要

imperfect の人気アイスの一つであるカフェモカは、エスプレッソの苦味とパリパリチョコの食感と甘さがアクセントにきいた優しい味わい。そのアイスを使用したアーモンドミルクシェイクをベースに、imperfect こだわりのシグネチャー・ブレンドで淹れたエスプレッソで作った、雑味が無く、深い味わいゼリーをクラッシュして、ドリンクとしてご提供いたします。

商品名 : モカシェイク with クラッシュ・エスプレッソゼリー  
～Mocha Shake with Crushed Espresso Jelly～

価格 : 850 円 (税込)



imperfect ではプラスチック使用量の削減を目指し、コールドドリンクを紙カップでもご提供しております。

また、本商品で使用しているストローには、さとうきびの繊維で作られたストローを使用しています。

## ■imperfect の素材へのこだわり

### (1) 環境に配慮して生産されたアーモンドを使用

野菜や果物をおいしく実らせるには受粉が欠かせません。受粉の方法はさまざまですが、大きな割合を占めているのがミツバチによる受粉であり、FAO (国際連合食糧農業機関) の調査によれば、世界の食料の 100 種類の作物の内 70 種以上がミツバチの受粉に支えられていると言われています。ミツバチの受粉活動は、農作物以外の野生の植物の受粉にも大きく影響しており、生物多様性の維持という点でも欠かせない存在です。

imperfect のアイスには、水源の保全や土地固有の植物を植える等、ミツバチの生育環境を整えながら育てるアーモンドを使用したアーモンドミルクを使用しています。



## (2) 女性の活躍をサポートしながら生産されたコーヒー豆を使用

コーヒーの一大生産国であるブラジルでは、女性農業従事者の就労時間が男性に比べて1週間あたり7.5時間も長いにもかかわらず、収入は30%も低いと言われています。その理由に、女性がコーヒー生産に関する十分な教育を受ける機会が少なかったり、適切な情報にアクセスする機会が少ないことが挙げられます。その様な女性に活躍の場を提供し、状況を少しでも改善することを目指し、imperfectでは、女性主体のコーヒー農園をサポートするプロジェクト“カフェ・デラス”で生産されたコーヒー豆をシグネチャー・ブレンドに使用しています。“カフェ・デラス”プロジェクトに参加するコーヒー農園で働く人々は、農作物に関する知識、農機具の操作技術、農園の経営に関する理解など、様々な知識や技術を学ぶ機会を得ることができます。その学びが、コーヒー豆の品質向上や収穫量の増加に繋がり、農家の方々の収入の増加に繋がっています。



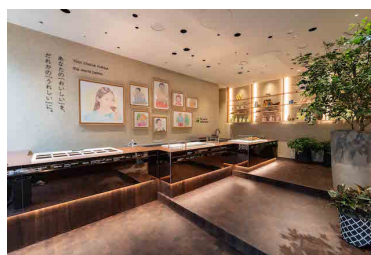


## The world is imperfect, so do well by doing good.

世界の食と農を取り巻く社会課題に対しお客様と一緒に取り組む

imperfect は、「The world is imperfect, so do well by doing good. 不完全なこの世界。だから、いいことをして世界と社会をよくしていこう。」をブランド・ミッションに掲げ、この考えをととても大切にしています。世界の食と農を取り巻く社会課題に対して、自分で出来ることから少しでも世界と社会をよくしていこう、という想いのもと、ただ「おいしい」だけではなく、社会課題の解決を目指す「Do well by doing good.」活動に、お客様に楽しくご参加頂く機会をご提供しております。

### 「imperfect 表参道」店舗概要



名称 : imperfect 表参道  
所在地 : 〒150-0001 東京都渋谷区神宮前 4-12-10 表参道ヒルズ同潤館 1 階  
営業時間 : 11:00~21:00 (日曜日のみ~20:00)  
TEL : 03-6721-0766  
URL : <https://www.imperfect-store.com/>

※当面、全ての営業時間を 20:00 までに短縮して営業しております。

### 会社概要

名称 : imperfect 株式会社  
設立 : 2019 年 3 月 18 日  
代表者 : 代表取締役社長 浦野正義  
所在地 : 〒100-8086 東京都千代田区丸の内二丁目 6 番 1 号  
事業内容 : 飲料・食品・酒類の製造販売/日用雑貨・衣類の製造販売/飲食店の経営  
/飲料・食品・日用雑貨・衣類の輸出入  
URL : <https://www.imperfect-dowell.com/>

---

【本件に関する報道関係者の方のお問合せ】

imperfect 株式会社 広報室 Tel : 03-3201-5660、Fax : 03-3210-6546、E-Mail : [press@imperfect-dowell.com](mailto:press@imperfect-dowell.com)