

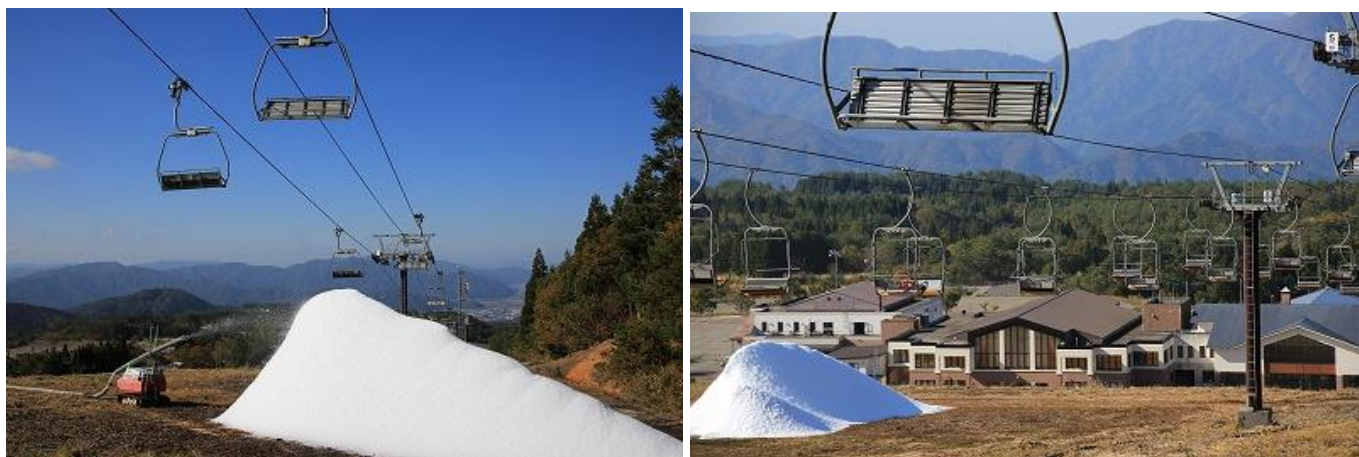
2021年11月17日

報道関係者各位

東急リゾート&amp;ステイ株式会社

## スキージャム勝山 1日300トンの造雪能力を誇る人工造雪機本格稼働 ゲレンデ冬支度のお知らせ

東急リゾート&ステイ株式会社（本社：東京都渋谷区、代表取締役社長：田中辰明）が福井県勝山市で運営する「スキージャム勝山」（統括総支配人：武内伴親）では、2021年11月20日（土）より人工造雪機を本格稼働することをお知らせ致します。



「スキージャム勝山」は、最長滑走距離5,800m、全14コースから構成される西日本最大級のスキー場として、今シーズンは2021年12月18日（土）からオープン予定です。今回、スキー場営業開始に向け、人工造雪機を本格稼働いたします。人工造雪機はプレート製氷機を使用し、氷質は固く透明で溶解時間が長いことから効率的な造雪が可能です。滑走面としては氷であることから板の滑りが良く、上級者にとっては疾走感を味わえ、またアイスバーンになりにくいことから初心者にとっても安心して滑走することができます。

人工造雪機による造雪作業は毎年メディア取材を受入れております。

- 取材受入日時 2021年11月20日（土） 9:00～
- 集合場所 ホテルハーヴェストスキージャム勝山駐車場 9:00までに集合  
※お車で造雪機稼働地点まで送迎いたします
- 造雪エリア
  - ①バラエティーサイト下部 距離600m 幅25～30m
  - ②ビキッズパーク 距離70m 幅25～30m

- 造雪量 300ト/1日  
必要量(バラエティーサイト7, 500ト/ビキッズパーク1, 800ト)
- 設備概要 プレート式製氷機  
①ICS-10-LCP180ES/D6 製雪能力最大180ト/日  
②ICS-LCP120t/D 製雪能力最大120ト/日
- 取材申込期限 2021年11月18日(木)18:00まで
- 申込先 東急リゾート&ステイ スキージャム勝山  
オペレーショングループ 山崎・前島  
[skijam@tokyu-rs.co.jp](mailto:skijam@tokyu-rs.co.jp)

■スキージャム勝山は12月18日(土)オープン!



スキージャム勝山の2021-2022ウィンターシーズンにつきましては2021年12月18日(土)より営業開始を予定しております。

営業期間 2021年12月18日(土)～2022年4月3日(日)  
営業時間 平日8時30分～16時30分、土日祝日8時～16時30分  
ゲレンデ [標高]610～1,320m [標高差]710m [コース数]14本 [面積]410hr  
[総滑走距離]5,800m [斜度]最大37度 平均11度  
[構成]初級30% 中級40% 上級30% [最大滑走距離]5,800m  
[ゲスト比率]スキー45% ボード55%

■2021-2022シーズン早割リフト券オンラインショップで販売中



スキージャム勝山では、2021年9月1日より2021-2022シーズンの早割リフト券をオンラインショップにて販売しております。価格はリフト1日券の定価より30%OFFの3,400円。オープン日前日まで購入できる期間限定のリフト券です。

オンラインショップで購入したお客様は初回利用時、スキー場内に設置された自動発券機にてリフト券を受け取り、そのままリフト乗り場へ。2日券以上のリフト券を購入の方は2回目以降、自動発券機にも寄らずにお持ちのリフト券を持ってそのままリフトに乗車できます。そのため、チケット窓口に並ぶことなくスムーズにスキー、スノーボードをお楽しみいただけます。オンラインショップは、パソコンでもスマートフォンでもアクセス可能で、利用当日のリフト券も購入可能です。

#### <オンラインリフト券お勧めポイント>

- ・チケット窓口で購入するより割引料金にて購入ができてお得に
- ・チケット窓口に並ぶ時間がゼロに
- ・初回は自動発券機でリフト券を受け取りリフト乗り場へ
- ・2日券以上のリフト券を購入の方は2回目以降そのままリフト乗り場へ・当日でも購入可能

#### <オンラインショップ取扱リフト券種と販売期間>

- ・スキージャム勝山 早割券 大人 ¥3,400 (定価¥4,800) 9/1(水)～12/17(金)
  - ・スキージャム勝山 早割券 子供 ¥2,200 (定価¥3,200) 9/1(水)～12/17(金)
  - ・スキージャム勝山 前売券 大人 ¥4,300 (定価¥4,800) 12/18(土)～ ※予定
  - ・スキージャム勝山 前売券 子供 ¥2,900 (定価¥3,200) 12/18(土)～ ※予定
- ※各種1日券から5日券までラインナップ

#### <自動発券機設置場所>

- ・スキージャム勝山 リゾートセンター1階 インフォメーション横

#### <オンラインショップ>

- ・URL：<https://www.webticket.skijam.jp/>

### ■ コロナ感染症対策徹底宣言

TOKYU SNOW RESORT

「コロナ感染予防対策」  
徹底宣言!

Declaration of COVID-19 Prevention Measures

ご来場いただいたお客様に安心してご利用いただくために、東急スノーリゾートでは様々な取り組みで業界トップクラスの感染予防対策を実施しております。

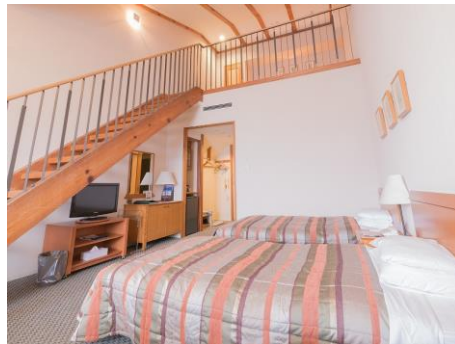
<コロナ感染予防対策徹底宣言>

<https://www.tokyu-snow-resort.com/covid-safetyguide/>

## ■ 施設概要

福井県勝山市のスノーリゾート「スキージャム勝山」は、最長滑走距離 5,800m、全 14 コース（初級コース 4 本、中級コース 6 本、上級コース 4 本）から構成される西日本最大級のスキー場です。

また、グリーンシーズンはバーベキューやパラグライダー、セグウェイなどが体験でき、1 年を通じて楽しめる高原リゾートです。



営業期間 2021年12月18日（土）～2022年4月3日（日）  
営業時間 平日8時30分～16時30分、土日祝日8時～16時30分  
アクセス 車：中部縦貫自動車道勝山インターから約20分（約13km）  
ゲレンデ [標高]610～1,320m [標高差]710m [コース数]14本 [面積]410hr  
[総滑走距離]5,800m [斜度]最大37度 平均11度  
[構成]初級30% 中級40% 上級30% [最大滑走距離]5,800m  
[ゲスト比率]スキー45% ボード55%  
リフト ペア2本 トリプル1本 クワッド3本

## ■ 会社概要

全国 100 を超える施設運営を手がける総合運営会社。

民間・行政問わず、運営受託、マネジメント契約、コンサルティング契約等の運営サポートを行う。

会社名 東急リゾート&ステイ株式会社 (<https://www.tokyu-rs.co.jp/>)

代表者 代表取締役社長 田中 辰明

本社所在地 〒150-0043 東京都渋谷区道玄坂一丁目 10 番 8 号 渋谷道玄坂東急ビル

設立 1979年3月13日

資本金 100百万円

### Contact us

本件に関する  
お問い合わせ  
先

東急リゾート&ステイ株式会社 スキージャム勝山

<https://www.skijam.jp>

オペレーショングループ 山崎、前島

TEL：0779-87-6109 FAX：0779-87-6101

MAIL：[skijam@tokyu-rs.co.jp](mailto:skijam@tokyu-rs.co.jp)