

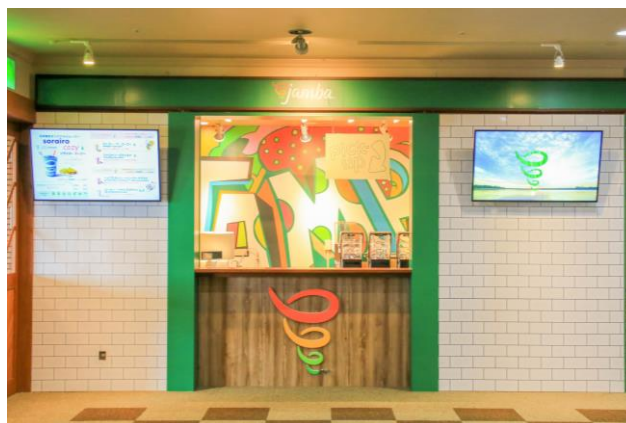
2021年12月9日

報道関係者各位

東急リゾート&ステイ株式会社

カリフォルニア発 スムージー・ジュース専門店“Jamba”が西日本初登場！

東急リゾート&ステイ株式会社（本社：東京都渋谷区、代表取締役社長：田中 辰明）が福井県勝山市で運営する「スキージャム勝山」（統括総支配人：武内伴親）では、株式会社 ADASTRIA eat Creations（本社：東京都渋谷区、代表取締役：木村 治）とフランチャイズ契約を締結し、12月18日より Jamba 店舗の営業を開始することをお知らせいたします。



■ Jamba とは

Jamba をはじめとした複数業態を世界 6,000 店舗を運営する Focus Brands 社 (Atlanta,US) の主要ブランドの一つです。

冷凍の果物やプロテイン等の栄養素を使用し作る自然派スムージーで、全世界では 870 店舗以上を展開しています。日本では株式会社 ADASTRIA eat Creations が店舗展開を手掛け、「東京ドームシティラクーア」「Jamba Kitchen Labo GRANSTA MARUNOUCHI」の 2 店舗を運営しており、今回西日本エリア初の Jamba 店舗がスキージャム勝山に誕生いたします。

Jamba は栄養価が高くフレッシュなスムージーで、スキー場での軽めの朝食やランチとしてはもちろん、滑走後の栄養補給としてもピッタリで、新たなゲレンデでのライフスタイルを提供してくれます。

■ Jamba のメニュー



メニューは全て、7種類の冷凍フルーツ/8種類のジュース/5種のシャーベットから構成されています。注文を受けてからその場で作り提供するため、できたてのスムージーを堪能することができます。

また、カラフルなスムージーはポジティブで元気を与えてくれ、新たなゲレンデを楽しむサービスとしての一つとしてご提供いたします。

■店舗情報

営業期間：2021年12月18日（土）～2022年4月3日（日） スキーシーズン中

営業時間：10:00～17:00

出店場所：リゾートセンター1階

■スキージャム勝山は12月18日（土）オープン！



スキージャム勝山の2021-2022 ウィンターシーズンは2021年12月18日（土）より営業開始を予定しております。

営業期間 2021年12月18日（土）～2022年4月3日（日）

営業時間 平日8時30分～16時30分、土日祝日8時～16時30分

ゲレンデ[標高]610～1,320m [標高差]710m [コース数]14本 [面積]410ha

[総滑走距離]5,800m [斜度]最大37度 平均11度

[構成]初級30% 中級40% 上級30% [最大滑走距離]5,800m

[ゲスト比率]スキー45% ボード55%

■土日祝日に来場予定の方は早割券がお得！（12/17まで販売）



スキージャム勝山では、2021年9月1日より2021-2022シーズンの早割リフト券をオンラインショップにて販売しております。価格はリフト1日券の定価より30%OFFの3,400円。シーズン前まで購入できる期間限定のとってもお得なリフト券です。

スキージャム勝山では、2021年9月1日より2021-2022シーズンの早割リフト券をオンラインショップにて販売しております。早期割引価格として12/17まで期間限定で定価より30%割引の3,400円で販売しています。

●オンラインショップ利用について

オンラインショップをご利用いただくと、場内の自動発券機にてリフト券が受け取れます。(2日券以上のリフト券の場合、2日目以降は自動発券機の利用が不要となります) スムーズにスキー・スノーボードをお楽しみいただく出来ることのできるサービスです。また、利用日当日においても、オンラインショップからのリフト券購入が可能です。

<オンラインショップ取扱リフト券種と販売期間>

- ・スキージャム勝山 早割券 大人 ¥3,400 (定価¥4,800) 9/1(水)～12/17(金)
 - ・スキージャム勝山 早割券 子供 ¥2,200 (定価¥3,200) 9/1(水)～12/17(金)
 - ・スキージャム勝山 前売券 大人 ¥4,300 (定価¥4,800) 12/18(土)～ ※予定
 - ・スキージャム勝山 前売券 子供 ¥2,900 (定価¥3,200) 12/18(土)～ ※予定
- ※各種1日券から5日券までラインナップ

<自動発券機設置場所>

- ・スキージャム勝山 リゾートセンター1階 インフォメーション横

<オンラインショップ>

- ・URL：<https://www.webticket.skijam.jp/>

■ コロナ感染症対策徹底宣言

TOKYU SNOW RESORT

「コロナ感染予防対策」
徹底宣言!

Declaration of COVID-19 Prevention Measures

ご来場いただいたお客様に安心してご利用いただくために、東急スノーリゾートでは様々な取り組みを実施しております。業界トップクラスの感染予防対策を実施しております。

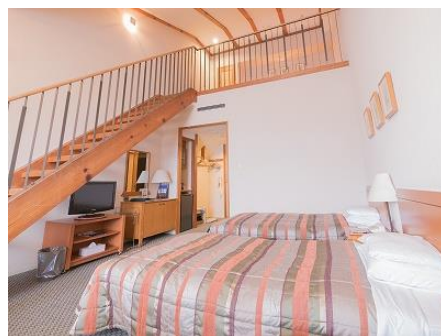
<コロナ感染予防対策徹底宣言>

<https://www.tokyu-snow-resort.com/covid-safetyguide/>

■ 施設概要

福井県勝山市のスノーリゾート「スキージャム勝山」は、最長滑走距離 5,800m、全 14 コース（初級コース 4 本、中級コース 6 本、上級コース 4 本）から構成される西日本最大級のスキー場です。

また、グリーンシーズンはバーベキューやパラグライダー、セグウェイなどが体験でき、1 年を通じて楽しめる高原リゾートです。



営業期間 2021年12月18日（土）～2022年4月3日（日）
営業時間 平日8時30分～16時30分、土日祝日8時～16時30分
アクセス 車：中部縦貫自動車道勝山インターから約20分（約13km）
ゲレンデ [標高]610～1,320m [標高差]710m [コース数]14本 [面積]410ha
[総滑走距離]5,800m [斜度]最大37度 平均11度
[構成]初級30% 中級40% 上級30% [最大滑走距離]5,800m
[ゲスト比率]スキー45% ボード55%
リフト ペア2本 トリプル1本 クワッド4本

■ 会社概要

全国 100 を超える施設運営を手がける総合運営会社。

民間・行政問わず、運営受託、マネジメント契約、コンサルティング契約等の運営サポートを行う。

会社名 東急リゾート&ステイ株式会社 (<https://www.tokyu-rs.co.jp/>)

代表者 代表取締役社長 田中 辰明

本社所在地 〒150-0043 東京都渋谷区道玄坂一丁目 10 番 8 号 渋谷道玄坂東急ビル

設立 1979年3月13日

資本金 100百万円

Contact us

本件に関する
お問い合わせ

東急リゾート&ステイ株式会社 スキージャム勝山

<https://www.skijam.jp>

オペレーショングループ 山崎、前島

先

TEL : 0 7 7 9 - 8 7 - 6 1 0 9 FAX : 0 7 7 9 - 8 7 - 6 1 0 1

MAIL : skijam@tokyu-rs.co.jp