

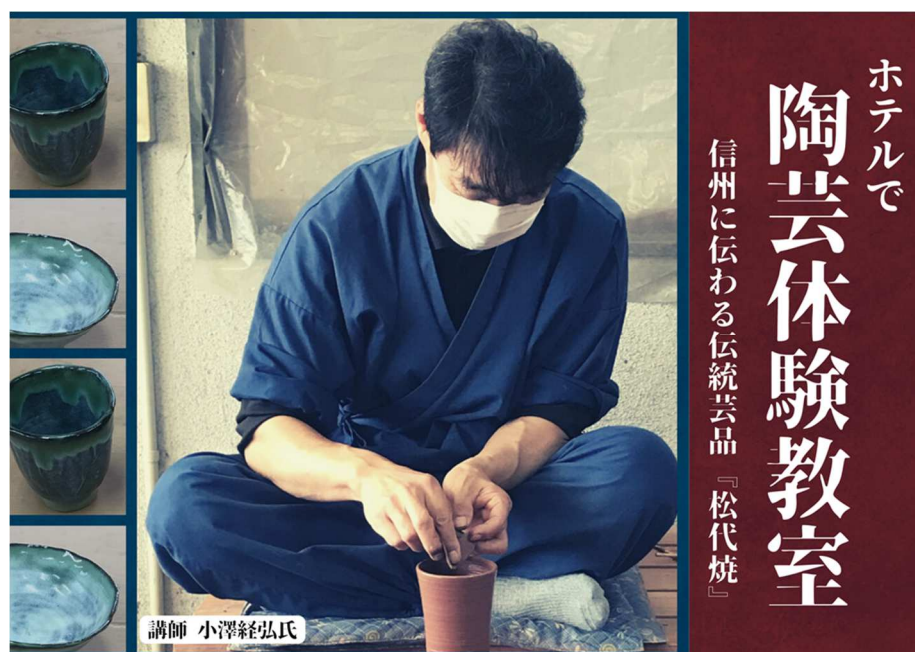
2022年7月15日

報道関係者各位

ホテルタングラム

信州の伝統工芸品づくりをタングラムで
天然素材のみを用いた伝統工法を引き継ぐ
松代陶苑から講師を招き陶芸体験

ホテルタングラム（統括総支配人：小杉正行 以下「タングラム」）では、信州の伝統工芸品「松代焼」の陶芸家による陶芸教室を2022年8月7日（日）に開催いたします。



◇関連 URL <https://www.tangram.jp/green/news/detail.php?CN=341372>

タングラムでは、敷地内で特産品のとうもろこし収穫体験ができるよう整備したり、周辺観光スポットと連携するなどして、お客様に提案できるアクティビティの充実を図っています。陶芸体験教室もその一つで、この土地ならではの体験をご提供できるよう企画しました。

長野県の伝統工芸「松代焼」は、江戸時代から受け継がれ、独特の青緑色の光沢が特徴です。天然の土と灰、松代に湧き出る温泉水を用いて作陶する天然素材のみを用いた工法です。その伝統製法が守られていることから、長野県知事に認められた伝統工芸品の一つとなっています。

体験では、型起こし技法で「湯飲み」もしくは「めし茶碗」を作陶します。型起こし技法とは、型の上に粘土をのせ、形成する技法のこと。形成後、名前を刻み、型を外すまでの工程を体験いただきます。作品は工房にてお預かりし窯場で焼成、約2か月後ご自宅へお届けとなります。

小さなお子様（4歳以上）も体験でき、夏休みに親子で信州の伝統文化に触れてください。

陶芸体験概要

日 程：2022年8月7日（日） 午前の部 10：00～12：00/午後の部 14：00～16：00

募集人数：各回 20 名

参加費：1人あたり 3,500 円（制作費・送料・消費税込）

体験内容：型起こし技法にて、湯飲み又はめし茶碗を作陶

場 所：タングラム 2F『芙蓉の間』

対象年齢：4 歳以上



申込方法：電話 026 - 258 - 3511

公式サイト（陶芸体験付き宿泊プラン）

<https://asp.hotel->

story.ne.jp/ver3d/asp0200.asp?hidSELECTCOD1=04180&hidSELECTCOD2=001&hidSELECTPLAN=A6ZSW&_ga=2.129749188.933368884.1657847264-705034292.1655770222&_gl=1*15rknrc*_ga*NzA1MDMOMjkyLjE2NTU3NzAyMjI.*_ga_6TH2XEZW29*MTY1NzgONzI2My42LjEuMTY1Nzg00TcyNC41OA..

申込締切：2022年8月6日（土） 17：00 まで

■講師：松代陶苑 小澤 経弘（おざわ つねひろ）

松代焼に出会ったのは、今から30年前。当時、変わった職業に憧れていた小澤氏は、人の紹介により松代焼陶工の門戸をたたく。知識も経験も全くないゼロの状態からキャリアをスタートさせ、現在もよりよい器づくりに力を注ぐ。小澤氏の考える松代焼づくりは、人の生活に密着した器をつくることである。よりよく使う器を目指し、年代問わず「ものを作る・使う」を楽しんでもらうことに尽力している。現在、自窯での陶芸体験のみならず、出張陶芸教室や会員制「趣味の会」、自宅でできる陶芸テイクアウトセットの販売など、活動の幅を広げている。



<講師からひとこと>

私達の陶芸体験では、修学旅行の学生さん、観光旅行のお客様に高評価をいただいております。陶芸体験が初めてであっても、そのときにしかつくれない作品ができあがるので大変喜ばれております。皆様が楽しく制作できますよう、しっかり準備して参りますので、楽しみにしてください。

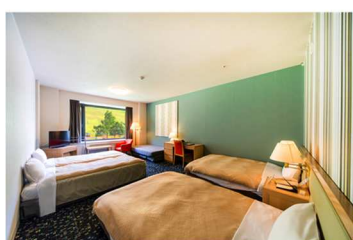
<松代焼の歴史>

起源は江戸時代中期、松代藩主である真田幸専公の御用窯として栄えました。日用雑器として重宝されていた松代焼ですが、昭和初期からセトモノが盛んに流通し始めると、次第に衰退し、一度は窯火が途絶えてしまいます。その後、松代焼復興の機運が高まり、昭和47年松代陶苑によって復興に成功しました。



■ 施設概要

<ホテルタングラム URL : <https://www.tangram.jp>>



長野県北部の斑尾山にある高原リゾート「タングラム」。泊まる・遊ぶ・癒すが、一つになった滞在型リゾートです。ホテル客室は全室 40 m²以上でゆったりとお過ごしいただけます。洋室の他、和室、和洋室、80 m²の特別室、ペットと泊まれるペット対応ルームや自転車と泊まれる自転車ルームなど、様々なルームタイプでお客様のニーズにお応えいたします。温泉大浴場には露天風呂やサウナを完備しており、1日の疲れをゆっくり癒していただけます。

所在地 〒389-1302 長野県上水内郡信濃町古海 3575-8

交通 【車】 上信越自動車道信濃町 IC より約 20 分 (10km)

【電車】 JR 長野駅乗り換え、「しなの鉄道」黒姫駅からバスで約 25 分

主要施設 ホテルタングラム、タングラムスキーサーカス、斑尾東急ゴルフクラブ、野尻湖テラス
タングラムラベンダーパーク、ハーヴェストクラブ斑尾、ホテルハーヴェスト斑尾

Contact us

本件に関するお問い合わせ先

東急リゾート&ステイ株式会社

ホテルタングラム <https://www.tangram.jp>

担当 宿泊セクション 細田 (ほそだ)

TEL 026 - 258 - 3511 FAX : 026 - 258 - 3669

MAIL hotel-tgm@tokyu-rs.co.jp