

2023年4月26日

報道関係者各位

マウントジーンズ那須

「ゴヨウツツジ 那須ゴンドラ」運行開始のお知らせ

マウントジーンズ那須（栃木県那須町、総支配人：中平 貴弘）は、ゴヨウツツジ那須ゴンドラの運行を2023年4月29日（土）より開始することをお知らせいたします。マウントジーンズ那須は日光国立公園内に位置しており、標高約1,410mからの絶景とゴンドラから眼下に広がる那須高原の大自然の中で、ゴヨウツツジが織り成す純白の世界をお楽しみいただけます。

<https://www.mtjeans.com/green/>

私がここにきたいワケ
一年中、絶景。

那須ゴンドラ

Nasu Gondola

標高1,410m
天然芝の
ドッグラン

【コロナ感染予防対策】
徹底宣言！

GREEN SEASON 【春】4月29日（土）～6月4日（日）

営業時間	8:30～15:00 (下り最終15:30)	ゴンドラ 往復料金	大人 ¥1,700 ※子供:3歳～小学生 子供 ¥900 ペット ¥1,200
------	---------------------------	--------------	--

■国内最大級の3万本「ゴヨウツツジ」群生地

例年5月上旬頃から咲き始め、最盛期の5月中旬頃には一面の可憐な純白の花を堪能できます。ゴンドラでの約10分間の空中散歩では、眼下に広がるゴヨウツツジと那須高原の壮大な景色を堪能し、山頂駅到着後は木々の間を縫うように整備された散策路を木洩れ日を浴びながら歩く、非日常的なのんびりとした時間をご提供いたします。



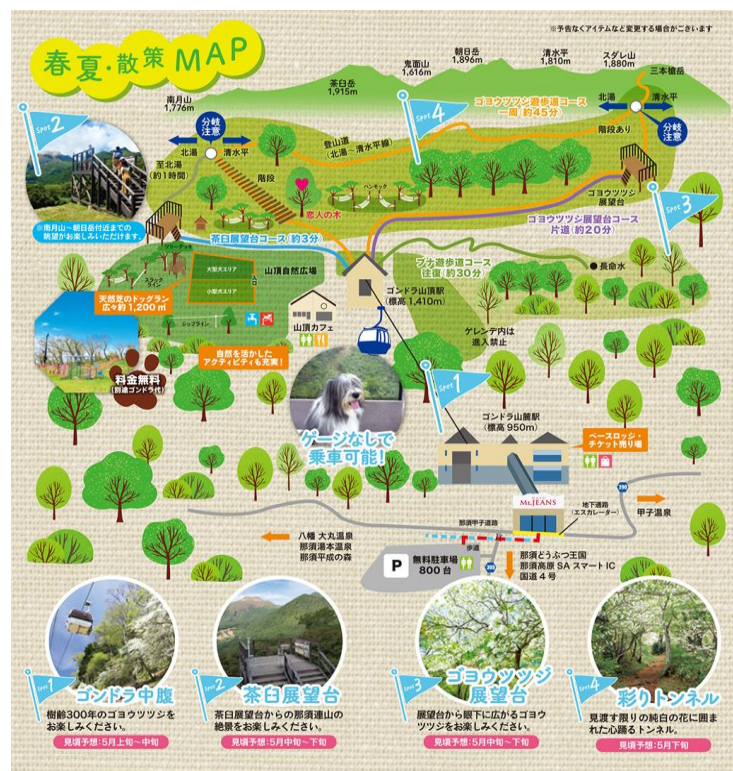
ゴヨウツツジ（五葉躑躅）は枝先に5枚の葉が輪生状につくことからその名で呼ばれ、別名は「シロヤシオ」。5月～6月にかけて大木に一面に咲き誇ります。マウントジーンズ那須は日本最大級のゴヨウツツジ群生地となっており、約3万本が群生。全国でもこの規模の群生地は稀です。また、敬宮愛子内親王のお印としても広く知られている花です。



■大自然を満喫できる山頂自然広場やゴヨウツツジ展望台

那須ゴンドラ山頂の「山頂自然広場」では、標高約1,410mでの大自然の中で、ゆったりとした時間をお過ごしいただけます。「茶臼展望台」を始め「ハンモック広場」やリードなしで愛犬と遊べる広々とした「ドッグラン」も完備。屋外の開放的な、初夏の爽やかな那須高原をお楽しみください。

また、徒歩20分ほどで行ける「ゴヨウツツジ展望台」への散策も可能で、大自然を満喫しながら可憐なゴヨウツツジの花々や那須連山の絶景をお楽しみいただけます。



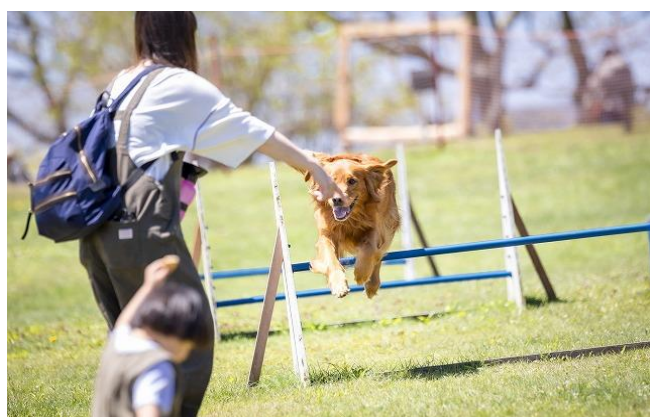
■ペットはゲージなしでゴンドラに乗車可能、開放的な屋外テラス席でペットとランチタイム

那須ゴンドラでは、大切なご家族の一員である愛犬とより間近で絶景をお楽しみいただけるよう、ゲージなしで乗車いただけます。施設内はリードのみで移動が可能な為、ゲージの持ち込みも不要です。

山頂自然広場では、約1,200㎡の広大なドッグランも完備。アジリティも設置しており、思いきり愛犬が走り回れる環境をご用意しています。また、山頂カフェではペット同伴可能エリアを設けている他、専用メニューもご用意。愛犬と一緒に食事もお楽しみいただけます。



ペット同伴 OK の那須 Gondola



約 1,200 m² の広々としたドッグラン完備



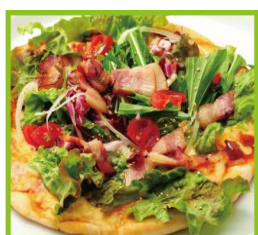
レストラン内は愛犬と一緒に食事が出来るスペース



フォトスポット

▼春のおすすめメニュー▼

●那須三元豚ベーコンと菜の花のサラダピザ



●チョコっとサンデー



●愛犬のための鶏肉ごはん



■施設概要

マウントジーンズ那須

営業期間 : 2023年4月29日(土)～6月4日(日)
営業時間 : 8:30～15:00(下り最終15:30)
料金 : ゴンドラ往復
大人 1,700円(税込)／子供(3歳～小学生) 900円(税込)／ペット 1,200円(税込)
山頂広場 : 山頂カフェ 10:00～14:30 (LO 14:00)
展望台、ドッグラン、遊具、遊歩道をお楽しみいただけます
見頃(予想) : ・ゴンドラ中腹／5月上旬～5月中旬
・茶臼展望台、ゴヨウツツジ展望台付近／5月中旬～5月下旬
・彩りトンネル／5月下旬～6月上旬
所在地 : 栃木県那須郡那須町大島 966
交通 : 那須高原スマートICから車で20分 / 東北自動車道那須ICから車で30分
公式WEB : <https://www.mtjeans.com/>

Contact us

本件に関する
お問い合わせ先

東急リゾート&ステイ株式会社 マウントジーンズ那須
オペレーショングループ 営業販促：山口(やまぐち)・天野(あまの)・三森(みもり)
TEL：0287-77-2300 FAX：0287-77-2311