

2023年10月31日

報道関係者各位

東急不動産株式会社
東急リゾート&ステイ株式会社

～人気リゾートエリア箱根に「nol」が誕生、京都市中心街の「nol kyoto sanjo」に続く2号店～

「nol hakone myojindai」2024年5月開業

東急不動産株式会社（本社：東京都渋谷区、社長：星野 浩明、以下「当社」）は、箱根登山鉄道「箱根湯本」駅から車で約20分の立地に、ホテル「nol hakone myojindai(ノル ハコネ ミョウジンダイ)（以下「本ホテル）」を2024年5月に開業することをお知らせいたします。なお、運営は東急リゾート&ステイ株式会社（東京都渋谷区、代表取締役：栗辻 稔泰）が行います。

「nol hakone myojindai」は、当社が1993年に開発した会員制ホテル「東急ハーヴェストクラブ箱根明神平」を改装し、2024年5月に当社ホテルブランド「nol」として、リブランドオープンするリゾート施設となります。人気の観光地箱根の中でも閑静な宮城野エリアの別荘地内に所在し、お客さまが「自分らしく、普段通りに、その地域を楽しめる」ホテルをめざします。なお、予約受付は11月1日（水）より開始いたします。



ロビーラウンジイメージ

「nol hakone myojindai」は京都市中心街で営業中の「nol kyoto sanjo（2020年11月開業）」に続き「nol（ノル）」ブランドとしては2店舗目の展開となります。当社は箱根エリアでは「東急ハーヴェストクラブ箱根甲子園」、「東急ハーヴェストクラブ VIALA 箱根翡翠」「東急ハーヴェストクラブ VIALA 箱根湖悠（2024年10月下旬開業予定）」などを展開しています。首都圏からアクセスがよく、インバウンドを含めて人気のある箱根エリアに本ホテルを開業することで、幅広いニーズにお応えし、世界中から注目される観光地として成長を続ける箱根エリアにて特徴的な滞在価値を提供していきます。

■ 箱根で展開する「no!」のコンセプトは「箱根ウェルネス」をテーマにした自分をととのえるホテル

Naturally（自分らしく、自然体で）

Ordinarily（普段通り、暮らすように過ごし）

Locally（その土地の日常に触れる）

をブランドコンセプトに持つ「no!」のリゾートタイプのホテルとして、「no! hakone myojindai」ではいつもの自分であるために、滞在を通して自分を取り戻せるようなくつろぎの体験へお客様をいざないます。森に囲まれ身も心も自然とひとつになるようなひとときが過ごせる、「この地ならではの」のウェルネスを是非ご体験ください。

■ 自然のなかにいるようなロビーラウンジ

本ホテルの前身「東急ハーヴェストクラブ箱根明神平」は、「東急箱根明神平別荘地（サニーパーク）」の中央に位置する会員制ホテルとして、長く会員の皆様にご愛顧いただきました。会員制ホテルとして満期を迎えるとともに改装を実施し、解放感あるエントランスロビーはそのままに、素朴で優しい風合いで設えたデザイン空間にリニューアルしました。森に囲まれたくつろぎを建物内でも感じていただき、雄大な山々を眺める中庭とともに、やすらぎのひと時をお楽しみいただけます。



ロビーラウンジイメージ



ロビーラウンジイメージ

■ 心も身体も健康になるレストラン

地元食材を中心に使用した健康志向のイタリアンレストラン。お客様の心と身体を整えるをコンセプトに地元野菜を多用したシェフ自慢のスペシャリテをお楽しみいただけます。



レストランイメージ



朝食イメージ

■ 自家源泉の露天風呂付大浴場と温泉をつかった屋内サーマルプール

自家源泉・箱根十七湯のひとつである宮城野温泉を引湯した露天風呂付温泉大浴場とサーマルプールをご用意。温泉をつかった温かいサーマルプールは昼と夜で異なるシーンを演出するくつろぎのプールへと生まれ変わりました。各種サウナとプールから繋がるウッドデッキでは、自然を感じてリラックスした時間をお過ごしいただけます。



プールイメージ



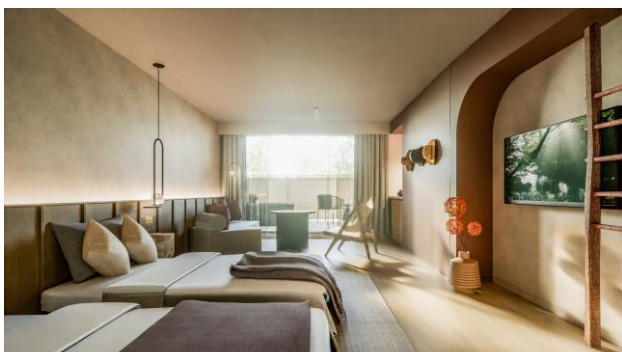
プール外デッキイメージ

■ 温泉露天風呂付客室、ペット対応部屋等、多様なニーズを捉えたルームミックス

ロビーから東西に翼を広げるように伸びた客室棟では、1階には信楽焼の温泉露天風呂付客室を、2階には2名様のご利用に適した客室から4名様まで一緒にご宿泊いただける客室、更にペットと共にお泊りいただける全6タイプ・39室の客室をご用意しています。

客室デザインは、落ち着いた木目とベージュトーンのカラースキームの中に、柔らかな曲線形状壁やアートがアクセントとなっており、温かみのあるアンビエント照明と信楽焼温泉露天風呂付の客室では自然の中に溶け込むようなくつろぎ体験をお楽しみいただけます。

客室タイプ	広さ ※テラス含む	定員
Deluxe Onsen Twin & Tatami	52 m ²	4名
Deluxe Onsen Twin	52 m ²	3名
Standard Twin & Tatami	39 m ²	4名
Standard Twin	38 m ²	3名
Superior Onsen Twin	44 m ²	2名
Pet Friendly Twin	30 m ²	2名



客室イメージ



客室温泉露天風呂イメージ

■ 施設概要

名 称：nol hakone myojindai（ノル ハコネ ミヨウジンダイ）
所 在 地：神奈川県足柄郡箱根町宮城野 1488 番
ア ク セ ス：箱根登山鉄道「箱根湯本」駅より車で約 20 分
客 室 数：39 室
付 帯 施 設：ロビーラウンジ、ショップ、レストラン、温泉大浴場、サマープール
構 造 規 模：鉄筋コンクリート造 地上 2 階地下 1 階
延 床 面 積：3,982 m²（1,204 坪）
改修デザイン：株式会社日建スペースデザイン
改 修 施 工：株式会社東急 R e ・デザイン、株式会社石勝エクステリア
開 業 日：2024 年 5 月（予定）
予 約 開 始 日：2023 年 11 月 1 日
サ イ ト U R L：<https://www.nolhotels.com/hakone-myojindai/>

■ アクセスマップ



<本リリースに関するお問い合わせ先>

東急不動産株式会社 広報室 中村 MAIL：tlc-hodo@tokyu-land.co.jp
東急リゾート&ステイ株式会社 nol hakone myojindai 開業準備室 成嶋
MAIL：nol_hakonemyojindai@tokyu-rs.co.jp