

2022年6月10日

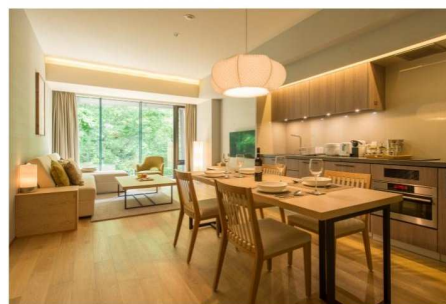
報道関係者各位

綾ニセコ

北海道のソウルフード「ジンギスカン」を贅沢なコース仕立てで

綾ニセコにて「ニセコ山麓ジンギスカン」のディナー付きプラン販売開始

「綾ニセコ」（北海道虻田郡倶知安町、総支配人：今井 正三）は、『ニセコ山麓ジンギスカン』でのディナー付き宿泊プランを6月10日（金）より受け付け開始します。



■希少部位のラムタンなど、コース仕立てで楽しむジンギスカン

北海道屈指のスキーリゾート「ニセコ東急グラン・ヒラフ」の麓に位置する綾ニセコでは、夏期の滞在を通じて、北海道の魅力を感じて頂くことのできる夕食付プランをご用意しました。

北海道では家庭料理としても親しまれるジンギスカン。そのジンギスカンを、贅沢なディナーコースで提供する「ニセコ山麓ジンギスカン」での夕食がセットになったプランです。夕食時には、「ニセコ山麓ジンギスカン」にて1番人気の手切りラム肩ロースや、希少部位のラムタンなど、牧場から直送した新鮮なお肉の様々な部位を味わうことができます。「ニセコ山麓ジンギスカン」はホテルから徒歩約5分の立地で、車で移動する必要もなく夕食をお楽しみいただけます。ホテルスタッフが自信を持っておすすめする「ニセコ山麓ジンギスカン」で北海道のソウルフードをお楽しみください。

<プラン概要>

宿泊期間：7月1日（金）から9月29日（木）

※日曜日、月曜日を除く

料金例：2ベッドルームフォレストビューの場合

1泊4名1室1人あたり

15,200円～18,540円（税・サ込）



食事内容：

夕食：ニセコ山麓ジンギスカン（ホテルより約 400 メートル／徒歩約 5 分）

メニュー：山麓サラダ、キムチ、羊肉 3 種、ライス、サービスデザート の全 7 品

朝食：野菜たっぷり朝食セットをお部屋にお届けします（ベーコンなど要調理）

客室：アトリエルーム、ペントハウス、レジデンスを除く全部屋タイプ

予約方法： 当館ホームページからご予約いただけます。 <https://go-ayaniseko.reservation.jp/ja>

<ニセコ山麓ジンギスカン 概要>

店名：ニセコ山麓ジンギスカン

住所：北海道虻田郡倶知安町字山田 191-30

電話番号：050-5571-6726

営業時間：ランチ 12:00-15:00 (LO 14:00)7/1～9/30 の期間の火曜日から日曜日（定休日：月曜日）

ディナー16:00-22:00 (LO 21:00) 7/1～9/30 の期間の火曜日から土曜日

（定休日：日曜日と月曜日）

■「綾ニセコ」施設概要

北海道屈指のスキーリゾート「ニセコ東急グラン・ヒラフ」の麓に佇む近代的なホテル型コンドミニウム。広々としたレイアウトは長期滞在にも最適です。ニセコの大自然がおりなす四季、日本百名山に選定される羊蹄山を一望できる最高のロケーションで、天然温泉大浴場を備え、北海道内でも数少ない贅沢なご滞在をお約束いたします。

施設名：綾ニセコ (<https://www.ayaniseko.com/ja/>)

所在地：北海道虻田郡倶知安町字山田 195-1

電話番号：0136-23-1280

客室数：79 室

付帯施設：天然温泉大浴場、貸切温泉、ジム、マッサージ、スポーツショップ、スキー預り所

直結スキー場：ニセコ東急グラン・ヒラフ <https://www.grand-hirafu.jp/winter/>

グランヒラフを含む 4 つのスキー場合同サイト、ニセコユナイテッド <https://www.niseko.ne.jp/ja/>



Contact us

**本件に関する
お問い合わせ先**

東急リゾート&ステイ株式会社

綾ニセコ

担当：鎮浪（しずなみ）

TEL：0136-23-1280 FAX：0136-23-1281

MAIL：book.aya@tokyu-rs.co.jp