

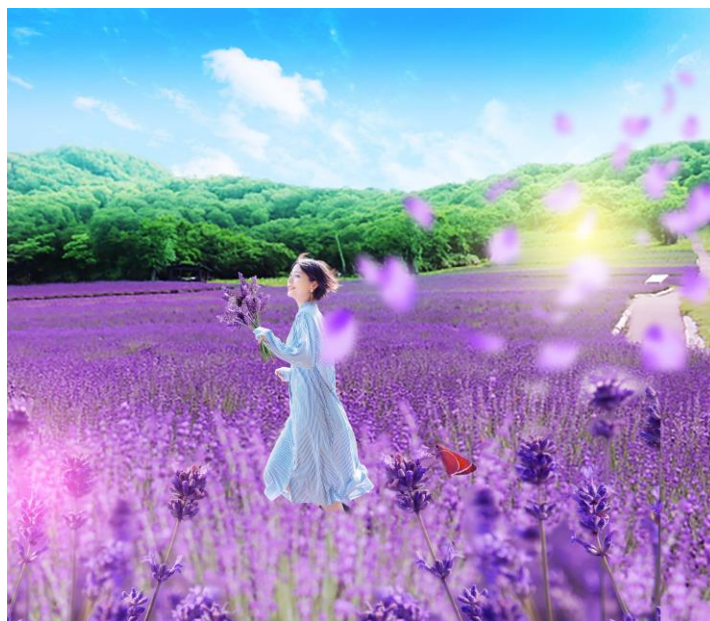
2023年6月29日

報道関係者各位

玉原東急リゾート

標高 1,300m に咲き誇る 5万株のラベンダー たんばらラベンダーパーク 7月1日（土）より営業開始

たんばらラベンダーパーク（群馬県沼田市、総支配人：三田村和孝）は、2023年度の営業を7月1日（土）より開始することをお知らせいたします。



たんばらラベンダーパークは約5万株のラベンダーが咲き誇る期間限定のフラワーパークです。当園は標高1,300mに位置し、7月～8月の平均気温は約20℃と首都圏より5℃以上も涼しく、群馬県内でも有数の避暑スポットです。ラベンダーの癒しの香りと涼しさを求めて、多くのお客様で賑わいます。

■ラベンダーの香りを満喫できる体験会を開催

たんばらラベンダーパークでは、ご来園のお客様向けに「ラベンダーの摘み取り体験会」を期間限定で開催します。摘み取ったラベンダーはお持ち帰りいただき、ドライフラワーやポプリなどにご使用いただけます。

【ラベンダー摘み取り体験会開催概要】

開催日：2023年7月15日（土）～8月15日（火）（雨天中止）

※ラベンダーの開花状況により変更する場合あり

開催時間：①10：00～12：00、②13：00～15：00

体験料金：おひとり様1,000円（税込）

募集人数：各回先着50名様



■ラベンダーグルメと地産メニューが充実

たんばらラベンダーパークでは園内レストランにて、ラベンダーを使用したオリジナルメニューを多数ご用意しております。来場者のおよそ2人に1人が食するスイーツ「ラベンダーソフトクリーム」をはじめ、麺にラベンダーのエキスを練りこんだ見た目も涼しげな「冷やしラベンダーラーメン」、ドライラベンダーを生地に練りこんだ「ラベンダースコーン」など、味覚の面からもラベンダーをお楽しみいただけるオリジナルメニューが盛りだくさん。他にも「上州麦豚ポークステーキ」や「上州牛ビーフシチュー」など、群馬県産の食材を使用したメニューもご用意しております。



■ラベンダーの他にもフォトスポットがたくさん

たんばらラベンダーパークではラベンダー以外にもカラフルな花々が咲く「彩（いろどり）の丘」や「ひまわりガーデン」など、各所にフォトスポットをご用意しております。その他にも「ニッコウキスゲ」や西洋アジサイの「アナベル」など、高原の涼風に揺れる花々がご来園の皆さまをお迎えいたします。



■お花以外も楽しめる

たんばらラベンダーパークではお花以外にも楽しめるポイントが充実しております。ご家族で来園されているお客様向けに、入園者は無料でご利用いただけるキッズパークを完備。暑い夏でも高原の風に吹かれながらのびのび遊ぶことが出来ます。ペット連れのお客様には、愛犬も大満足のドッグランもご用意。また、今夏からは涼しさと癒しの空間でゆっくりとくつろいでいただけるよう、ハンモックエリアを新設いたします。



■パークオリジナルグッズでご家庭でもラベンダーの香りを

たんばらラベンダーパークではドライラベンダーやラベンダーのポプリ、園内のラベンダーから抽出したエッセンシャルオイルを使用したオリジナルグッズを販売しております。人気の「ナチュラルソープ」や「ラベンダー化粧水」をはじめ、「マスクスプレー」や「ハンドスプレー」、「ハンドジェル」なども人気商品です。ラベンダーの香りにはリラックス作用や安眠作用があると言われています。ラベンダーの香りでおうち時間を充実させてみてはいかがでしょうか。



■施設概要

たんばらラベンダーパーク

- 営業期間：2023年7月1日（土）～8月27日（日）
営業時間：8：30～17：00（最終入園15：45）
入園料金：中学生以上1,200円（税込）小学生500円（税込）※未就学児入園無料
見ごろ予想：早咲き品種 7月中旬～7月下旬
中咲き品種 7月下旬～8月上旬
遅咲き品種 8月上旬～8月中旬
所在地：群馬県沼田市玉原高原
交通：関越自動車道／沼田ICより19km（約30分）

ホームページ : <https://www.tambara.co.jp/lavenderpark/>

<p>Contact us 本件に関する お問い合わせ先</p>	<p>東急リゾート&ステイ株式会社 玉原東急リゾート たんばらラベンダーパーク オペレーショングループ 山口（やまぐち）／林（はやし） TEL：0278-23-9315 FAX：0278-23-9977 MAIL：eigyo-tambara@tokyu-rs.co.jp</p>
---	---