



## 世界中から約150品目のおいしいものが集合！ おうちで感じる世界の味覚「ワールドセレクション」を開催！

合同会社西友は、「地域のみなさまに、良いものを安く」をより高いレベルで実現するため、2019年6月、中期事業計画「スパーク2022」\*を発表しました。現在、その計画に沿って、価格、生鮮食品、お惣菜、プライベート・ブランド、魅力的な店舗づくり、楽天西友ネットスーパーなどに注力しています。

このニュースレターでは、上の6つの分野を中心に、西友のフレッシュなニュースを毎月お届けしています。

\*「スパーク2022」の詳細は4ページ目をご参照ください。

※ 価格は全て税抜きです。

※ 取り扱い商品は店舗・地域によって異なる場合があります。

### 輸入商品

世界をもっと身近に。



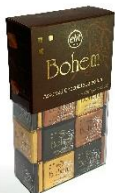
WORLD SELECTION

西友はウォルマートのグローバル調達拠点を活用し、世界各国の有名メーカー商品など魅力ある商品を低価格で提供しております。10月と11月は、お取り扱いしている商品を現在の約120アイテムから150アイテム程度に増加させ、「ワールドセレクション」と銘打ち、世界のえりすぐりの商品を一堂に集めて販売いたします。中でもトルコの老舗チョコレートメーカーであるelit社や昨年同期間限定発売し、好評を博した本場ベルギーのカシェブランドはおすすめの一品です。

#### ●肌寒くなつていよいよチョコレートの季節が到来!?控えめの甘さがうれしいトルコの老舗チョコレート

トルコの老舗チョコレートメーカーelit社は、トルコ国内でも有数の最高級品質のチョコレートメーカーです。海外のチョコレートにありがちなクドイ甘さではなく、控えめな甘さが日本人の好みにもぴったりで、自分へのご褒美にもおすすめの商品です。

楽天西友ネットスーパーでも購入可能!



**elit ボヘムアソートチョコレート (398円)**  
ミルク、ダーク、ミルクヘーゼルナッツの3種類の個包装タイプのアソートチョコレート

**elit ドリームズインカラーズ (398円)**  
ホッピングキャンディーミルク、ダークキャラメルミルク、ストロベリーの個包装タイプのアソートチョコレート

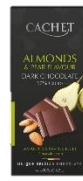
**elit ドリームズインピースチョコレート (398円)**  
ミルク、ダーク、ホワイトの3種類の個包装タイプのアソートチョコレート

**elit トリュフ117G (438円)**  
リッチアーモンドクリーム、キャラメルミルク、チェリーホワイトのアソートトリュフチョコレート

**elit トリュフ135G (438円)**  
ミルク、ダーク、ホワイト計9粒入りのアソートトリュフチョコレート

#### ●おうち時間に大人の味わいを。 本場ベルギーのダークチョコレートと果実の出会い。

ベルギー産チョコレートにブラックベリー、洋ナシ、レモンの果実を加えた大人向けの本格派チョコレートです。甘すぎず果実の旨みを感じられる大人気の商品です。外出を控える方が多く、おうち時間が長くなっている中、おやつのパリエーションが尽きてきたという方にもぴったりの商品です。



**カシェ ブラックベリー&ジンジャーチョコ (278円)**  
ブラックベリーの甘い香りと、ピリッとしたジンジャーがアクセントの本格ベルギーチョコ

**カシェ アーモンド&洋ナシチョコレート (278円)**  
ダークチョコに洋ナシとアーモンドの絶妙な組み合わせ。リッチな味わいの大人フレーバー

**カシェ ペッパー&レモンチョコレート (278円)**  
レモンとペッパーの組み合わせで、甘過ぎずさっぱりとした飽きのこないチョコレート

#### 秋の夜長、家飲みのお供に世界のワイン!

コロナの影響で外出の機会が減っている中、外食が恋しい方も増えているのではないのでしょうか。西友ではウォルマートの独自の調達網を活用し、普段の“家飲み”がリッチなひとときとなるような輸入ワインを多数取りそろえております。今回は西友でしか購入いただけないスペイン産のスパークリングワインを2種類ご紹介させていただきます。食前酒としてはもちろん、普段のお食事のお供にもぴったりの一品です。ぜひこの機会にお試しいただき、秋の夜長を充実させてはいかがでしょうか。



**バック・カバ・エクストリシムブルット (998円)**  
バランスの良い酸味と甘みを実現した高品質なスパークリングワイン



**バック・カバ ロゼ (998円)**  
程よい凝縮感があり、柔らかく生き生きとした口当たりのスパークリングワイン

## 惣菜／インスタアベーカー

### おうちで「Go to 北海道」！ ご当地の味覚が楽しめる「北海道フェア」を開催中！！

11月8日（日）まで、北海道のご当地メニューや北海道産の食材を使用した、おかずやお弁当を販売する北海道フェアを開催しております。おうちに居ながら、お手軽に北海道旅行気分をお楽しみください。



#### 牛めし（北海道産牛ばら使用） （498円）

柔らかい肉質と風味豊かな脂が特徴です。ごぼう・玉葱を合わせ、甘辛たれでコク深く仕上げました。



#### スケソウダラのひと口フライ （298円）

北海道産スケソウダラを使用したフライです。食べやすいようにひと口サイズにしました。



#### 帆立の出汁で炊いた帆立飯 （498円）

帆立の出汁でご飯を炊き上げ、北海道噴火湾産帆立を甘辛く煮てトッピングしました。帆立本来のうま味が詰まった一品です！  
※取り扱いエリア：北海道を除く



#### 真ホッケの竜田揚 （298円）

北海道産の真ホッケを使用し、しっとりやわらかな竜田揚げに仕上げました！

\* 実際の商品とは異なる場合があります。

### ホテルブレッドをリニューアル！ 楽しい・おいしいハロウィーンパンも盛りだくさん！！

人気商品のホテルブレッドを、お値段そのままに、さらにおいしくリニューアルしました！



\* 画像はイメージ

#### ホテルブレッド ハーフ 248円・1/4 125円

生クリームのミルク風味と小麦の香ばしさがさらにアップ。毎日食べられる飽きのこないおいしさです。

#### かぼちゃを使ったハロウィーンパンも多数そろえて、楽しいおうちハロウィーンを



① かぼちゃパン（138円）  
かぼちゃクリームを包み、見た目かぼちゃそっくり



② 北海道産かぼちゃのパイ（198円）  
ほっくり濃厚な北海道産かぼちゃとサクサクパイのハーモニー



③ メープルかぼちゃパン（138円）  
メープルシロップ入りの生地にかぼちゃのクリームをトッピング



④ ミニパンキンパン3コ（138円）  
かぼちゃプリン風フィリングが中に入った、かわいらしいかぼちゃ型のパン

## オムニチャネル

### お世話になったあの人に。今年のお歳暮はネットでラクラク、ますますおトク！



お歳暮の季節到来！西友では、ギフト専門サイト「SEIYUドットコム ギフト館」(<https://gift.the-seiyu.com>)でお歳暮のご注文を開始しました。店頭と同様の歳暮ギフト商品を取りそろえ、割引プログラムもご用意しています。パソコン、スマートフォンから24時間いつでも申し込みできます。ぜひ、ご活用ください。

#### 【インターネット申し込みの特典】

- 12/21までの承り全期間 500円引き
- 早期割対象商品が全期間15%OFF
- ウォルマートカードご利用でまいにち5%OFF
- ネットご注文で店頭よりもお得な商品をご用意

#### ネット限定お得商品の一例



<日本ハム>  
国産プレミアム 美ノ国UKI-56  
ネット限定価格：4,000円  
店舗承り価格：4,500円  
メーカー希望小売価格：5,000円



<カゴメ>  
野菜生活 国産プレミアムYP-50R  
ネット限定価格：3,980円  
店舗承り価格：4,250円  
メーカーホームページ掲載価格：5,000円



## プライベートブランド



### 品質にこだわった原料をマイルドな味わいに仕上げたツナフレーク！



独自の原料調達方法によって、低価格かつ高品質なおいしさを実現したツナフレークが新登場。身がやわらかく、オイルや野菜エキスなどでマイルドに調味されていますので、料理素材としてはもちろん、そのままでもおいしく召し上がっていただけます。保存がきく缶詰は、おうち時間の強い味方。ものための備蓄品としてもおすすめです。

楽天西友ネットスーパーでも購入可能！

ツナフレーク まぐろ油漬 (70g 98円、70g×3缶 258円)	支持率 94.5%
ツナフレーク かつお油漬 (70g 98円、70g×3缶 258円)	支持率 92.2%

### 食欲の秋にぴったりの限定フレーバー「牡蠣ガーリック味」と「ジェノベーゼ味」が登場！



シーズンごとのユニークなフレーバーが人気の限定ポテトチップス。この秋は、牡蠣のうま味たっぷりの「牡蠣ガーリック味」と、バジルの香り立つ「ジェノベーゼ味」をラインナップ。どちらも国産じゃがいもを使用し、リッチで濃厚な味わいと、ポテトの旨みや食感を楽しめる一品です。秋の夜長、家飲みワインのおつまみにもぴったり！

楽天西友ネットスーパーでも購入可能！

数量限定 ポテトチップス 牡蠣ガーリック味 (60g 69円)	支持率 93.6%
数量限定 ポテトチップス ジェノベーゼ味 (60g 69円)	支持率 93.6%

### 「みなさまのお墨付き」で大人気のレトルトカレーとコラボしたカップ麺が新登場！

「みなさまのお墨付き」の中でも屈指の人気を誇るレトルトカレーがもちり®ノンフライ麺と名コラボ。爽快でスパイシーな「グリーンカレー」、芳醇で甘みのある「マッサマンカレー」、コクと辛さの「バターチキン風味」、それぞれのおいしさを生かしたスープに、もちもち食感の麺がよく絡みます。人気カレーの味を忠実に再現するため、スパイスの調合など試行錯誤を重ねてようやく完成しました。レトルトカレーのファンはもちろん、初めての方にもぜひ体験していただきたいウッセになるおいしさです。



数量限定 もちり® ノンフライ麺 グリーンカレー麺 (1食 150円)	支持率 88.1%
数量限定 もちり® ノンフライ麺 マッサマンカレー麺 (1食 150円)	支持率 80.7%
数量限定 もちり® ノンフライ麺 バターチキン風味カレー麺 (1食 150円)	支持率 85.3%

楽天西友ネットスーパーでも購入可能！

## リニューアル店舗

西友西荻窪店と西友八日市店がリニューアルオープンしました。毎日安くて、もっと買いやすいお店になりました。生まれ変わったお店で、ぜひお買い物をお楽しみください。

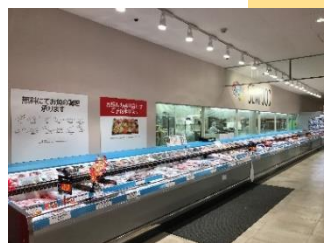
### 西友西荻窪店

吉祥寺店に続き、「みなさまのお墨付き」の集積コーナーを導入。約300品目の「みなさまのお墨付き」を一堂に集めました。地場野菜コーナーをはじめ、青果売場の鮮度感刷新、惣菜売場の出来立て感を訴求。次世代レジを導入したスグレゾーンを拡大し、快適なお買い物環境を提供し利便性の高い店舗になっています。



### 西友八日市店

地元の魚介を豊富に取り揃えた鮮魚コーナーでは、圧巻の12m以上に及ぶシースルーの厨房を設置。売り場から厨房が見えるようにするなど、地域密着で生鮮品に力を入れています。八日市店のビジョンは「三方よしで100年愛されるお店にする」とし、お客様の期待に応えられる売場に大きく変化しました。



## スパーク2022とは？

西友の中期事業計画「スパーク2022」では、「**地域のみなさまに、良いものを安く**」を実現するために、以下の4つの約束を掲げています。価格、惣菜、生鮮食品、プライベート・ブランド、店舗、オムニチャネルを戦略的に強化し、お客さまの毎日のお買い物がより豊かで便利になるように貢献してまいります。

### 「毎日のお買い物を一番安く」「うれしい、おいしいお惣菜」「新鮮な生鮮食品」「快適な買い物体験」

<p style="writing-mode: vertical-rl; text-orientation: upright;">価格</p>	<p>「毎日のお買い物を一番安く」を実現するために、お客さまに喜んでいただける商品を中心に、より低価格を目指してまいります。</p> <p>西友の強みであるEDLP（エブリデー・ロー・プライス＝毎日低価格）のさらなる強化に向けて、引き続き徹底した業務の効率化とテクノロジーの導入により EDLC（エブリデー・ロー・コスト＝毎日低コスト）を推進し、価格に投資していきます。</p>	<p style="writing-mode: vertical-rl; text-orientation: upright;">プライベートブランド</p> <p>プライベート・ブランド部門では、新商品の開発を加速させる予定です。「みなさまのお墨付き」は、一般の方々に参加する消費者テストで、支持率80%以上を得たものだけを商品化するブランドです。</p> <p>販売中の商品も、随時新たな合格基準でリニューアルすることで、「みなさまのお墨付き」ファンの方々にご満足いただける商品ラインナップを年間を通じて提供してまいります。</p>
<p style="writing-mode: vertical-rl; text-orientation: upright;">惣菜</p>	<p>西友にとって惣菜は重要な成長戦略の一環として位置づけております。スーパーマーケットに対するニーズが多様化し、競争が激しさを増す中、惣菜はお客さまの来店動機となる重要な分野です。また、女性の社会進出やライフスタイルの多様化などにより料理にも時短が求められております。これを受け、西友では昨年からの「惣菜大改革」を掲げ、1年を通じて惣菜の見直しをし、順次、新商品の開発や商品リニューアルを実施しております。</p>	<p style="writing-mode: vertical-rl; text-orientation: upright;">店舗</p> <p>お客さまに快適に買い物を楽しんでいただくために、改装店舗をこれまでの2倍に増やす計画です。また、次世代レジを積極的に導入することで、お客さまの待ち時間を削減し、スムーズなお支払いをお約束いたします。そして店舗ごとに価格や重点商品を見直すことで、より地域に根ざした店舗運営を実現してまいります。</p>
<p style="writing-mode: vertical-rl; text-orientation: upright;">生鮮食品</p>	<p>生鮮部門では、サプライチェーンの川上から川下までのすべての活動を見直し、品質・鮮度を改善しています。</p> <p>青果部門では近郊野菜に注力し、各店舗の近郊で栽培された野菜の取り扱い量を増加させることで、お客さまにこれまで以上に新鮮な野菜を提供してまいります。</p>	<p style="writing-mode: vertical-rl; text-orientation: upright;">オムニチャネル</p> <p>オムニチャネル部門は、西友と楽天が協働運営するネットスーパー事業です。現在、横浜市に楽天西友ネットスーパー専用の物流センターを開設する準備を進めています。このセンター開設により、配送キャパシティを拡大し、これまで以上に多くのお客さまに楽天西友ネットスーパーを便利に利用いただくことを目指します。</p>

### 【西友について】

ウォルマート・ジャパン／西友はそのミッションである、“Saving people money so they can live better.”「お客さまに低価格で価値あるお買物の機会を提供し、より豊かな生活の実現に寄与する」の実現を目指します。今後もEDLP（エブリデー・ロー・プライス＝毎日良いものを低価格で）でお客さまをお迎えし、地域に密着した先進的で革新的なバリュー・リテイラーとして、親会社のウォルマートのパワーを活用しながら毎日のお客さまの利便性の高い生活のために貢献してまいります。

公式HP : <http://www.seiyu.co.jp/>  
 西友企業情報 : <https://www.walmartjapanseiyu.com/>  
 西友広報ブログ : <https://www.walmartjapanseiyu.com/blog>  
 西友Facebook : <https://www.facebook.com/walmartjapanseiyu/>

 **楽天西友ネットスーパーでも購入可能！**

本ニュースレターで、このマークが付いている商品は、毎日の食品や日用品がいつでも安い「楽天西友ネットスーパー」でお買い求めいただけます。

<https://sm.rakuten.co.jp/>