

## 「アディダス FIFA ワールドカップ ストア at ラフォーレ原宿」が期間限定オープン 6月21日(日)には日本代表戦パブリックビューイングも開催

GISELLE がブランドアンバサダーを務める「WackyWillLy」や個性派フレグランスなど POP UP 企画が目白押し

ラフォーレ原宿では、6月11日(木)～6月21日(日)までの期間、FIFA ワールドカップを通して人々が繋が  
り、日本中でひとつになることを目指し、「スポーツ」「音楽」「ファッション」など多様なカルチャーを通じてサッカー  
を楽しむ期間限定ストア「アディダス FIFA ワールドカップ ストア at ラフォーレ原宿」を開催します。会場では、  
atmos ディレクションによる商品の販売やアパレルカスタムを実施し、サッカーを起点にファッションやカルチャー  
を体感できる特別な空間を展開します。

さらに、6月21日(日)には、6F ラフォーレミュージアム原宿にて、グループステージ「日本代表 対 チュニジ  
ア代表」のパブリックビューイングイベントを実施します。

また、ラフォーレ原宿では、さまざまな POP UP SHOP も登場。韓国の4人組ガールズグループ「aespa(エ  
スパ)」の GISELLE がブランドアンバサダーを務める「WackyWillLy」の最新コレクションや、自分らしさにこだわる日  
本生まれのブランド「neith.」、大地や自然の生命力をテーマにした日本発のフレグランス「SHEGREEN」、そして  
大人気ホラーゲーム「POPPY PLAYTIME」の世界に浸るショップなど、ジャンルを横断した体験をお楽しみいただ  
けます。

加えて、B0.5F「愛と狂気のマーケット」には、「ませこぜの社会」をめざす「Get in touch」によるチャリティショ  
ップと、レトロガリーな世界観でノスタルジーを感じさせる帽子「アノンハット」が登場します。  
少しずつ夏のムードが高まるこの季節、スポーツとファッションが響き合う、ラフォーレ原宿ならではの刺激的な  
空間をお楽しみください。

## アディダス FIFA ワールドカップ ストア at ラフォーレ原宿

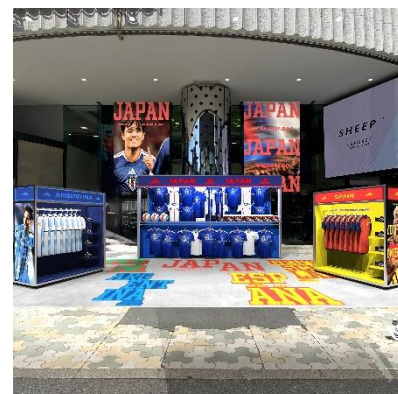
6月11日(木)～6月21日(日)

### <1F ENTRANCE SPACE> アディダス FIFA ワールドカップ ストア at ラフォーレ原宿

#### ■アディダスをまとい熱狂のパブリックビューイングを開催

日本代表ユニフォームをはじめ、各国代表のユニフォームや、日常のスタイル  
にも取り入れやすいファッション性の高いサッカーインスパイアドアイテムなど、ア  
ディダスならではの幅広いラインアップを展開。さらに、atmos ディレクションによる  
商品の販売やアパレルカスタムも実施し、サッカーを「観る」「応援する」だけでな  
く、ファッションやカルチャーとしても楽しめる空間を提供します。

さらに、6月21日(日)には、6F ラフォーレミュージアム原宿にて、パブリックビ  
ューイングイベントを実施します。当日は、試合観戦に加え、スペシャルゲストを迎  
えたトークショーなどのコンテンツで会場を盛り上げます。サッカー、音楽、ファッ  
ションが交差するアディダスならではの特別な観戦体験をお楽しみください。



#### 日本代表戦 パブリックビューイング イベント概要

日時: 2026年6月21日(日) 11:00 オープン / 13:00 キックオフ

会場: ラフォーレ原宿 6F ラフォーレミュージアム

対戦カード: 日本代表 vs チュニジア代表(グループステージ)

内容: 試合パブリックビューイング / トークショー ほか

参加方法: 期間中、以下の応募サイトより事前登録の上、ご応募ください。

応募期間: 5月28日(木)12:00 ～6月14日(日)23:59 まで

当選発表: 6月16日(火)19:00 まで

応募サイト: [https://cloud.sfmil.atmos-tokyo.com/26\\_wc\\_lpv](https://cloud.sfmil.atmos-tokyo.com/26_wc_lpv)

※掲載内容は予告なく変更になる場合があります。  
※価格はすべて税込表示です

商品ラインナップ



サッカー日本代表 2026  
ホームレプリカ ユニフォーム  
13,200 円



サッカー日本代表 2026 ホーム  
パッカブルバッグ  
3,850 円



ジャパン JFA ホーム  
19,800 円

POP UP SHOPS

6月10日(水)~6月16日(火)

<2F CONTAINER> WackyWiLLy (ワッキーウィリー)

■ GISELLE がブランドアンバサダーを務める WackyWiLLy サマーシーズン初のポップアップストア開催  
あたたかな光と風に満ちるサマーシーズンにぴったりの軽やかなテクスチャーと、自然に流れるロマンチックなシルエットのレイヤードルックをお楽しみください。



WOMEN'S NYLON BUSTIR DRESS  
14,690 円



WOMEN'S STRING SHOULDER BAG 10,650 円/  
WOMEN'S NYLON SHORT SLEEVE WINDBREAKER 16,040 円

6月2日(火)~6月8日(月)

<2F CONTAINER> neith. (ネイス)

オンリーショップ

■ 自分らしさにこだわる日本生まれのブランド「neith.」が登場

「forever rebel child(永遠の反逆児)」をコンセプトに、自分らしく生きるすべての人へ向け、挑戦し続けるスタイルを提案する日本のストリートブランド。エジプト神話の女神に由来する「neith.(ネイス)」は、パターンから完全オリジナルで製作し、ファッションを通じて喜びや勇気を届けています。今回のポップアップは、9th Collection「Courtesy」の新作、そして一点物のリメイクアイテムが並び、最大規模の開催となります。



※掲載内容は予告なく変更になる場合があります。  
※価格はすべて税込表示です



Cleric Flare Shirt  
16,500 円



Destroyed Crush Hoodie  
25,300 円



Destroyed Denim and Legcover  
29,700 円

5 月 29 日(金)~6 月 7 日(日)

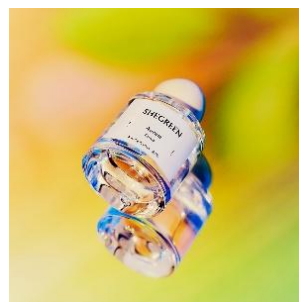
**<1F ENTRANCE SPACE> SHEEGREEN (シーグリーン)**

■大地や自然の生命力をテーマにした日本発のフレグランスブランド

日本発のリチュアルフレグランスブランド SHEEGREEN の POP UP を開催。自然の生命力を表現した全 20 種のフレグランスをフルラインナップで展開し、それぞれの香りが持つストーリーや世界観を体験できる特別な空間をご用意します。ご購入の先着 88 名様にはお好きな香りのミニボトルをプレゼントします。



herbalcode  
14,000 円



aurum  
14,000 円



pinkhaze  
14,000 円

6 月 2 日(火)~6 月 15 日(月)

**<5F MAKE THE STAGE> POPPY PLAYTIME (ポピープレイタイム)**

■ポピープレイタイム公式ポップアップストアが開催！

大人気ホラーゲーム「Poppy Playtime (ポピープレイタイム)」公式 POP UP STORE がラフォーレ原宿にて開催！人気キャラクター「ハギーワギー」や「キシーミシー」だけでなく、Chapter5 の新キャラクターも多数ラインナップします。



Poppy Playtime ブラインドミニ  
キーホルダー vol.2  
1,650 円



Poppy Playtime グラブパック  
(ブルー/レッド)  
各 5,500 円



Poppy Playtime ベンダブルフィギュア  
4.5 インチ シリーズ 1 ハギーワギー  
3,300 円

※掲載内容は予告なく変更になる場合があります。  
※価格はすべて税込表示です

## B0.5F 愛と狂気のマーケット

6月1日(月)～6月30日(火)

### GET IN TOUCH (ゲット イン タッチ)

「まぜこぜの社会」をめざす Get in touch は活動開始から15年。アート・音楽・映画・舞台などを通じ「すでに共に生きている」ことを可視化してきました。活動紹介と展示を兼ねたチャリティショップを開催します。



### アノンハット

レトロガーリーをテーマに、可愛いリボン、手染めの布花や繊細なヴェールをあしらい、どことなくノスタルジーを感じさせるオリジナリティあふれるレディースハット。全身のバランスを考えたサイズ感とかぶりやすさにこだわって作っています。

