

2016年秋、26店舗をリニューアル

この秋ラフォーレ原宿では、1階フロアを中心とした高感度提案の拡充を軸に、26店舗のリニューアルを8月中旬より順次実施致します。マッシュスタイルラボが手掛ける、初のユニセックスセレクト業態「union store tokyo」の一号店や、DOUBLE STANDARD CLOTHINGのフィルターをアクセサリに落とし込んだ新業態「The Cat's Whiskers」の一号店など、ラフォーレ原宿が新たに仕掛ける多彩なラインナップを是非お楽しみください。

9.10 NEW OPEN

《1F》union store tokyo (ユニオン ストア トウキョウ)

国内外のファッションistaが集う原宿を発信基地とする「union store tokyo」は、日本国内のいいもの・いいデザイン・ユーモアを世界に向けて、また世界のいいもの・いいデザイン・ユーモアを日本国内に向けて、発信するジャンクションです。「若い芽を見つけて育てる」というコンセプトのもと、独自のフィルターを通して見出した新たな才能を開花させるサポートをします。パリ、ロンドン、ニューヨーク、ロサンゼルス、アムステルダム、ベルリン、香港など、世界中に組合を広げ、アーティストたちのよき登竜門になることが「union store tokyo」の使命であり役割であると考えています。

オープン当日は「union store tokyo」限定で「SOPHNET. × TSUYOSHI NOGUCHI」のコラボアイテムや「EL BEATL × Mark Gonzales」、「LITTLE UNION × Dickies」のコラボアイテムを多数展開いたします。



SOPHNET.
uniform experiment
F.C.Real Bristol

good thing

PIG & ROOSTER

White Mountaineering®

Assembly New York

MAIDEN NOIR
SON OF THE SEVENTH

LITTLE UNION®

【ラフォーレ原宿に関するお問い合わせ先】

ラフォーレ原宿 PR 事務局(株)プラチナム内) 大庭・主代・浜木
TEL: 03-5572-7351 FAX: 03-3584-0727 MAIL: laforet@vectorinc.co.jp

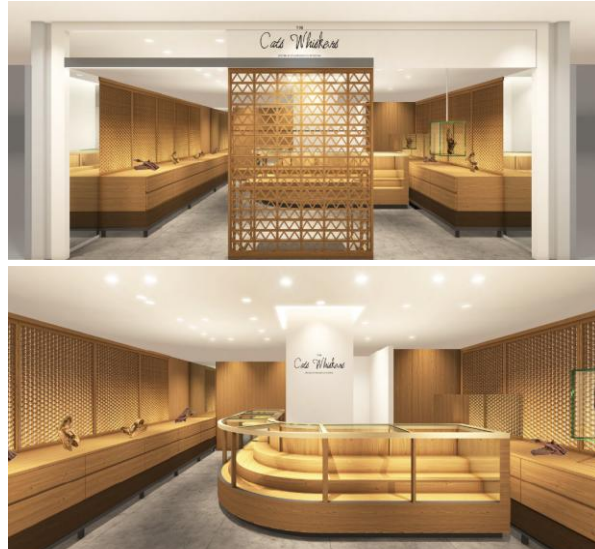
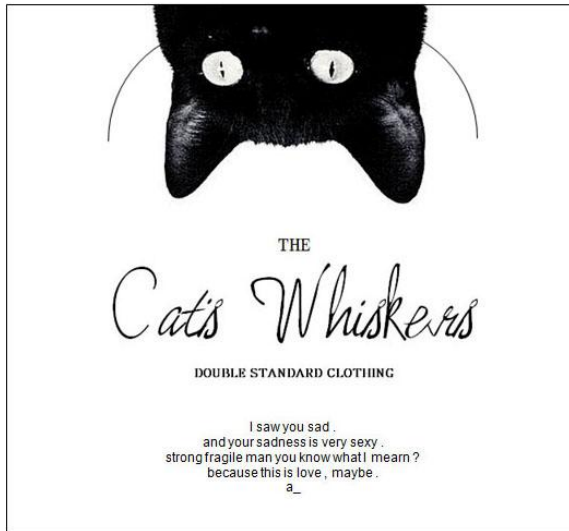
(株)ラフォーレ原宿 広報・PR 担当 水野・大野谷
TEL: 03-3475-3123 FAX: 03-3405-0147 MAIL: mizuno@lfh.co.jp

報道関係者各位

8.27 NEW OPEN

《2F》The Cat's Whiskers (ザ キャットウイスクァーズ)

DOUBLE STANDARD CLOTHING のフィルターを通したオリジナルアクセサリを中心とする雑貨業態「The Cat's Whiskers」。ネックレス、ラリエット、ピアス、イヤークフ、ブレスレットなどのアクセサリのほか、チェーンやモチーフを変更できる携帯ケースなど、組み合わせによって自分だけのオリジナルアイテムとすることができる商品を展開いたします。



8.27 RENEWAL OPEN

《2F/1F》STORE by NIGO® (ストア バイ ニゴ)

ラフォーレ原宿 1F フロアに展開する、国内外のさまざまなフィールドで活躍するクリエイティブ・ディレクターNIGO®が手掛けるブランドやクリエイティビティ、幅広い交友関係から生み出される新しいプロジェクトをいち早くカタチにするコンテンツ可変型のショップ「STORE by NIGO®」。今回、2F のフロアに店舗を拡張し、リニューアルオープンいたします。原宿から世界中に向けて常に話題性のある発信型の提案を目指します。



DOUBTFUL AS DOUBLE®



【ラフォーレ原宿に関するお問い合わせ先】

ラフォーレ原宿 PR 事務局(株)プラチナム内) 大庭・主代・浜木
TEL: 03-5572-7351 FAX: 03-3584-0727 MAIL: laforet@vectorinc.co.jp
株式会社ラフォーレ原宿 広報・PR 担当 水野・大野谷
TEL: 03-3475-3123 FAX: 03-3405-0147 MAIL: mizuno@lfh.co.jp

報道関係者各位

8.27 NEW OPEN

《1.5F》IPHORIA (アイフォリア)

「IPHORIA」は、ドイツはベルリンにて拠点を置くデザイナー、Milena Jaeckel によって 2012 年誕生した、モバイルアクセサリーブランドです。ファッションブルなデザインなのはもちろんのこと、プロダクトされていくアイテムには、デジタル製品を守る緻密な設計のもと独創的に素材を組み合わせられて作られています。世界を魅了するハイエンドでオシャレなIPHORIAの世界観を、ぜひSHOPにて感じてみてください。オープン当日から先着50名様にアイフォリアギフトラッピングを無料で提供するキャンペーンも実施いたします。

IPHORIA



8.11 NEW OPEN (10.31 まで)

《1.5F》Makers' Base (メイカーズ ベース)

2013年にスタートした日本最大級のシェア工房。シルバーリング、バングル、ピアス、腕時計、クラッチバッグやコートなど、30種類以上のワークショップを展開。自分だけのオリジナルデザインで本格的なファッションアイテムを作り上げることができます。



8.27 NEW OPEN

《B1.5F》abilletage (アビエタージュ)

「abilletage」は洋服感覚で着られるかわいいコルセットを、たくさんの方に楽しんでいただきたい。そんな思いからスタートしたブランドです。いつもの自分とちょっと違う自分になりたい方に毎日が華やぐコルセットやお洋服、アクセサリーを提案していきます。オープンを記念して、税込10,800円以上ご購入の方にノベルティをプレゼントいたします。

abilletage



【ラフォーレ原宿に関するお問い合わせ先】

ラフォーレ原宿 PR 事務局(株)プラチナム内) 大庭・主代・浜木
TEL: 03-5572-7351 FAX: 03-3584-0727 MAIL: laforet@vectorinc.co.jp
株式会社ラフォーレ原宿 広報・PR 担当 水野・大野谷
TEL: 03-3475-3123 FAX: 03-3405-0147 MAIL: mizuno@lfh.co.jp

報道関係者各位

8.27 RENEWAL OPEN

《5F》LOWRYS FARM (ローリーズファーム)

新しい生活雑貨アイテムの都内第1号店として内装も新たにリニューアルオープン。クオリティ&リラックスをテーマに、普通の生活感覚を持った女性へ、飽きのこないベーシックアイテムと、シーズントレンドアイテムをミックスした清潔なコーディネート提案します。オープン特典として税込8,000円以上お買い上げのお客様に、イラストレーター関根正吾さんとのコラボノベルティをプレゼント。

LOWRYS
FARM



8.27 NEW OPEN

《4F》PUNYUS (プニユス)

渡辺直美プロデュースブランド「PUNYUS」。ジャンルにとらわれる事なくファッションを楽しむ全ての女の子をターゲットに「着て」「見て」楽しいジャンルレスなコレクションを発信しています。フリーサイズから6Lまでの豊富なサイズ展開で、どんな女の子もストレスなく自分なりのファッションを楽しむことができます。

PUNYUS



8.27 NEW OPEN

《4F》Ciara (シアラ)

「女の子をもっとガーリーに」をテーマに、シーズントレンドを取り入れたブランド「Ciara」。イラストレーターYUKKO がデザイン監修を手掛けています。スマートフォンケースを中心に、アパレル、雑貨と日常生活にカワイイエッセンスをプラスするアイテムを展開いたします。

Ciara



8.27 RENEWAL OPEN

《3.5F》MILKFED. (ミルクフェド)

MILKFED.がフロアを変えてリニューアルオープン。「エレガント」「カジュアル」をコンセプトとして日常で見慣れたベーシックアイテムにガーリーな味付けをしたワードローブ。大人気定番ロゴアイテムを中心に、トレンドをリアルなスタイルに落とし込んだ、LA カジュアルを提案します。オープンを記念して、税込12,960円以上お買い上げのお客様にオリジナルタンブラーをプレゼント。

MILKFED.



9.10 NEW OPEN

《3.5F》rid.dle from... (リドル フロム...)

「rid.dle from...」では自分らしさを大切にする女性たちへ向けた、遊び・仕事・恋など毎日がもっと輝く、様々なシーンに合う、アーバンモードカジュアルを提案します。

ショップでは「FASHION,MUSIC,TECHNOLOGY...」のコンセプトのもと、あらゆるカルチャーを融合し、STREETで映えるHIGH STREET MODEを提案。枠にとらわれず革新的に様々なテイストをMIXし、自己を表現するためのアイテムを展開。「TECH MODE」を表現する新しいコンセプトショップです。

rid.dle from...



8.13 RENEWAL OPEN

《3F》mercibeaucoup, (メルシーポークー、)

清く・美しく・美しく。メルシーポークー、きちんとしているけど、ちょっと笑える。主張はあるけど、気どっていない。そんな、庶民的で、遊び感のある、ちょっときれいな服をつくりました。「mercibeaucoup,」という名前には、感謝する気持ちを日々大切に、忘れずにいたい、という思いをこめています。

mercibeaucoup ,



【ラフォーレ原宿に関するお問い合わせ先】

ラフォーレ原宿 PR 事務局(㈱プラチナム内) 大庭・主代・浜木
TEL: 03-5572-7351 FAX: 03-3584-0727 MAIL: laforet@vectorinc.co.jp

㈱ラフォーレ原宿 広報・PR 担当 水野・大野谷
TEL: 03-3475-3123 FAX: 03-3405-0147 MAIL: mizuno@lfh.co.jp

報道関係者各位

8.27 NEW OPEN

《3F》Nevermind the XU

(ネヴァーマインド ザ エックスユー)

日本ではあまり取扱いのないアジアブランド中心のセレクトショップ。黒と白を基調としたジェンダーレスミニマルパンクに DISCO のカラーを取り入れ、「shop for fashion who like fashion」をコンセプトに展開いたします。



8.11 NEW OPEN

《B0.5F》ENVYM (アンビー)

シンプルな COORDINATE の中にどこかエッジのある ITEM を取り入れた現代的な女性の STYLE を提案している ENVYM がラフォーレ原宿にオープン。OPEN 当日は限定ノベルティや先行発売アイテムも多数ご用意しています。

ENVYM



8.27 NEW OPEN

《B0.5F》MICOAMERI

(ミコアメリ)

モデル・タレントの舟山久美子がディレクションする「MICOAMERI」。ブランドを代表する大きなリボンを取り入れたデザインは、女性のためのブランドであることの象徴となるキーアイテム。愛らしさあるフェミニンスタイルを表現します。ラフォーレ原宿店 OPEN を記念し、数量限定で税込 10,800 円以上お買い上げのお客様に MICOAMERI オリジナルクッションをプレゼント。

M I C O A M E R I



8.27 NEW OPEN

《B1F》ankoROCK (アンコロック)

さまざまなアーティストが衣装として使用する「ankoROCK」初のリアル店舗。「マッドポップ」「ネオモード」「派手」「サブカル」。ジャンル/性別を問わず「おもしろいもの」を提案いたします。

ankoROCK



8.27 NEW OPEN

《B1F》primaniacs

(プリマニアックス)

大人の女性へ向けた上質なキャラクターアイテムのブランドとして 2016 年にスタートした「primaniacs」。アニメやキャラクターの世界観を存分に楽しめる、刺激的でときめきのある空間を提案。香水をはじめ、ファッション小物やアクセサリ等のラインナップを展開。デザイン性を兼ね備えたキャラクターアイテムを原宿から発信いたします。人気アニメ『おそ松さん』の各キャラクターをモチーフとしたフレグランスが話題。

primaniacs



8.27 NEW OPEN

《B1.5F》MIHO MATSUDA

(ミホマツダ)

日本のカルチャーに興味のある海外のアーティストからも注目を浴びる「大人のためのゴシック&ロリータスタイル」を提案。原宿店 OPEN を記念し、税込 10,800 円以上お買い上げで棺型パスケースをプレゼント。



...and more

【ラフォーレ原宿に関するお問い合わせ先】

ラフォーレ原宿 PR 事務局(株)プラチナム内) 大庭・主代・浜木
TEL: 03-5572-7351 FAX: 03-3584-0727 MAIL: laforet@vectorinc.co.jp

(株)ラフォーレ原宿 広報・PR 担当 水野・大野谷
TEL: 03-3475-3123 FAX: 03-3405-0147 MAIL: mizuno@lfh.co.jp

**2016年9月30日(金)ワンハンドで食べ歩きできる新スタイルフード2店舗同日オープン
 シフォントースト専門店「LAST CHIFFON」、おにぎりの常識を覆す新スタイル「onigiri stand Gyu!」**

シフォントースト専門店「LAST CHIFFON(ラストシフォン)」、おにぎり協会全面プロデュース「onigiri stand Gyu!(オニギリスタンド ギュッ)」の計2店舗の1号店が、2016年9月30日(金)オープンいたします。「LAST CHIFFON」はナイフフォークなしでホットドッグのように手軽に食べられるシフォンケーキの専門店であり、今までにない新しい味わいとスタイルを発信いたします。また、「onigiri stand Gyu!」はおにぎり協会全面プロデュースのおにぎり専門店で、著名クリエイターも多数参加し伝統的なおにぎりの他、“スイーツおにぎり”や“超高級おにぎり”など常識を覆すような新しいスタイルのおにぎりを提案いたします。また、各店ではオープン日から3日間、オープンを記念して各日先着100名様に「プレーンシフォントースト」、「おにぎり petite(プチ)」無料配布も実施いたします。

'last chiffon'
 HARAJUKU



オープン日から3日間各店で先着100名様に無料配布イベント開催!

開催期間:9月30日(金)~10月2日(日)

- 「LAST CHIFFON」 “ラストシフォン プレーン”を無料配布!
- 「onigiri stand Gyu!」 “おにぎり petite(プチ)”を無料配布!

■ニュー&リニューアルショップ一覧

改装区画 計26区画(新店:21区画 リニューアル店:5区画) / 2016年8月8日現在

フロア	NEW	RENEW	店名(英字表記)	(カナ表記)	カテゴリー	オープン日
5F		★	LOWRYS FARM	ローリーズファーム	レディス	8/27
4F	★		PUNYUS	プニユス	レディス	8/27
4F	★		Ciara	シアラ	レディス・服飾雑貨	8/27
3.5F		★	MILKFED.	ミルクフェド	レディス	8/27
3.5F	★		rid.dle from...	リドルフロム...	レディス	9/10
3F		★	mercibeaucoup.	メルシーボークー、	レディス・メンズ	8/13
3F	★		Nevermind the XU	ネヴァーマインド ザ エックスユー	レディス・メンズ	8/27
2F	★		LAST CHIFFON	ラスト シフォン	フード	9/30
2F	★		onigiri stand Gyu!	オニギリスタンド ギュッ!	フード	9/30
2F	★		The Cat's Whiskers	ザ キャットウィスカーズ	アクセサリ	8/27
2F/1F		★	STORE by NIGO®	ストア バイ ニゴ	メンズ・レディス	8/27
1.5F	★		Makers' Base	メイカーズ ベース	アクセサリ・服飾雑貨	8/11
1.5F	★		IPHORIA	アイフォリア	アクセサリ	8/27
1F	★		union store tokyo	ユニオン ストア トウキョウ	メンズ・レディス	9/10
B0.5F	★		ENVYM	アンビー	レディス	8/11
B0.5F	★		MICOAMERI	ミコアメリ	レディス	8/27
B1F	★		ankoROCK	アンコロック	メンズ・レディス	8/27
B1F	★		primaniacs	プリマニアックス	生活雑貨	8/27
B1.5F	★		MIHO MATSUDA	ミホマツダ	レディス	8/27
B1.5F	★		abilletage	アビエタージュ	レディス	8/27

...and more

【ラフォーレ原宿に関するお問い合わせ先】

ラフォーレ原宿 PR 事務局(株)プラチナム内) 大庭・主代・浜木
 TEL: 03-5572-7351 FAX: 03-3584-0727 MAIL:laforet@vectorinc.co.jp
 (株)ラフォーレ原宿 広報・PR 担当 水野・大野谷
 TEL: 03-3475-3123 FAX:03-3405-0147 MAIL: mizuno@lfh.co.jp

報道関係者各位

■アートディレクター・STEVE NAKAMURAが手掛ける、ラフォーレ原宿2016年の年間広告ビジュアル

ラフォーレ原宿の2016年の年間広告ビジュアルは、アートディレクター・STEVE NAKAMURAが手掛けています。

ビジュアルテーマ: ANOTHER WORLD

「7メートルの砂漠ジオラマにゴールドの建造物を並べて、カメレオンが恐竜であるかのようなスケール感を表現。このANOTHER WORLDは、リッチな砂漠が永遠と未来の世界まで続いている。その想像を広げる世界は、ラフォーレ原宿とリンクする。」



ART DIRECTOR

STEVE NAKAMURA (スティーブ・ナカムラ)

1973年ロサンゼルス生まれ。ロンドン芸術大学セント・マーチンズ・カレッジ・オブ・アート・アンド・デザイン卒業。日本を拠点にラフォーレ原宿の年間広告、きゃりーぱみゅぱみゅ(すべてのCDジャケットをデビュー当時から担当)、NIKEなど数多くのビジュアルを手がけている。また、2016年に写真集「NEARLY ETERNAL」を出版。NEW YORK TIMES STYLE MAGAZINE、アイデア、WALLPAPER*などにフィーチャーされた。

【ラフォーレ原宿に関するお問い合わせ先】

ラフォーレ原宿 PR 事務局(株)プラチナム内) 大庭・主代・浜木
TEL: 03-5572-7351 FAX: 03-3584-0727 MAIL: laforet@vectorinc.co.jp
株式会社ラフォーレ原宿 広報・PR 担当 水野・大野谷
TEL: 03-3475-3123 FAX: 03-3405-0147 MAIL: mizuno@lfh.co.jp