

Laforet HARAJUKU 2017 S/S FASHION NEWS

2017年春、25店舗をリニューアル

この春ラフォーレ原宿では、2.5Fフロアを中心に、合計25店舗のリニューアルを2月上旬より順次実施いたします。2.5F 玄関口は、原宿を象徴する新たなスポットとして大幅改装。また「GR8」は店舗を拡張し、強力な新ブランドとエクスクルーシブなアイテムをさらに充実させて展開。その他、上海発のアパレルブランド「d'zzit」や韓国ブランドを中心に海外のブランドを展開するソウル発のセレクトショップ「KONVINI」などが新たにオープン。この春、ラフォーレ原宿が新しく仕掛ける多彩なラインナップを是非お楽しみください。

2.5F エントランススペースの環境演出をリニューアル

3.1 RENEWAL

源氏山テラス -GENJIYAMA TERRACE-

ファッションタウンとしての世界的知名度が一層高まってきた原宿。そこに立地するラフォーレ原宿は現在の「原宿」に至るまでの町の歴史を改めて振り返り、原宿を、世界中のお客様を日本に迎え入れる玄関口とすべく、2.5F エントランススペースをリニューアルいたします。

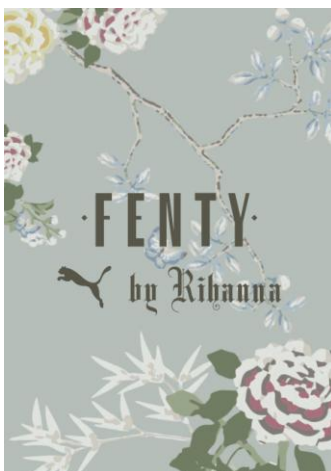
近世ヨーロッパにおけるジャポニズムの現代的な再解釈、そして「和」「オリエンタル」、「トラッド」「モダン」のミックスをテーマに、バリアフリー対応も兼ね備えた庭園へと生まれ変わる新エントランスには、古来よりラフォーレ原宿周辺が「源氏山」と呼ばれていたことに由来した「源氏山テラス」という名前を付けました。



3.1 RENEWAL OPEN

《2.5F》GR8 (グレイト)

ハイエンドからストリートまで、独自の視点で世界中から商品を集め提案する「GR8」が、店舗を拡張しリニューアルオープンいたします。これまでの定番ブランドに加え、強力な新ブランドとエクスクルーシブなアイテムも多数取り揃えています。注目は「FENTY PUMA by Rihanna」。昨年の発表以降、全世界に驚きと賞賛を持って迎えられた FENTY PUMA by Rihanna の 17SS コレクションを展開いたします。国内限定店舗の取り扱いのなかでも、最大規模での展開となります。



Mr Completely



ENFANTS RICHES DÉPRIMÉS



Telfar



FAITH CONNEXION



SANKUANZ

アジアブランドが多数出店

3.17 NEW OPEN

《1.5F》d'zzit (ディジット)

上海発のアパレルブランドであり、アジアで1000店舗を超えて展開するDAZZLE FASHIONが日本に初上陸。ファッションやライフスタイルにこだわりを持つすべての女性に向けて、個性あるファッションを提案いたします。



3.17 NEW OPEN

《B0.5F》KONVINI (コンビニ)

韓国ブランドを中心に海外のブランドを展開するセレクトショップ。「Convenience Store」をモチーフに、様々な商品を手軽かつ、旬なタイミングで購入できることがコンセプトです。オープニングでは、ソウルファッションウィークブランドを中心に韓国ブランドを展開いたします。

KONVINI



■その他注目のショップが続々登場

2.10 RENEWAL OPEN

《1F》Vivienne Westwood Anglomania (ヴィヴィアン・ウエストウッド アングロマニア)

1998年春夏よりスタートした、「Vivienne Westwood」のディフュージョンライン。「Vivienne Westwood」のアーカイブコレクションに新たなアレンジを加え、斬新なカットイング、パターン技法を取り入れたアイコンックなデザイン、ユニークでエキサイティングなプリントが特徴です。今回のリニューアルでは、ファサードを含め内装を一新いたします。



2.25 RENEWAL OPEN

《1.5F》USAGI ONLINE STORE (ウサギオンラインストア)

snidel や gelato pique などが揃う、オンラインデパート「USAGI ONLINE」のリアルショップ。リニューアル後は、gelato pique のブースが登場。最新トレンドアパレルと、お部屋の中で楽しむファッションを同時に発信して行きます。リニューアルオープン当日は、USAGI ONLINE 限定アイテムをご用意しております。



報道関係者各位

2.25 NEW OPEN

《4F》FLEUR DE KALINA

(フレール ドゥ カリーナ)

女性が花のように輝けるためのブランド。デザインにこだわりつつ流行を取り入れて、優しいナチュラル感とリユクスな大人の上品さを漂わせ、ONもOFFも華やかでいたい女性のための“大人かわいいデイリーカジュアル”を提案いたします。



2.17 RENEWAL OPEN

《3F》H> FRACTAL (エイチフラクタル)

「ハイストリート」をコンセプトに、ストリートとモードをミックスする原宿文化を凝縮したようなセレクトショップ。「MUZE」「PARADOX」「THE TEST」オープン限定アイテムを発売。さらに来店者全員へ金額に応じノベルティーを配布いたします。

H> FRACTAL



2.25 NEW OPEN

《2F》Amijed (アミジェダ)

デザイナーが世界各国で出会ったヴィンテージボタンやチャームをセレクトし、その場でブレスレットやネックレスを作り上げるアクセサリーブランド。チャームをカスタマイズし、自分だけのオリジナルアイテムを購入できます。

Amijed

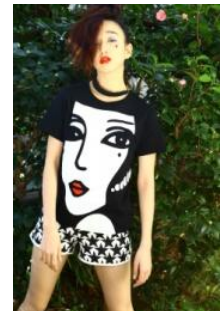


2.25 NEW OPEN

《2F》kansai yamamoto (カンサイ ヤマモト)

「kansai yamamoto」は、2016年に誕生した新ブランドです。個性溢れるグラフィックなどこれまでの山本寛斎のコレクションの数々から抽出した貴重なブランドアイコンを再生し、「リップ柄」「ポップなロゴ」をメインに、デイリーに楽しめるアイテムを多数展開いたします。

kansai yamamoto



2.25 NEW OPEN

《1.5F》CRAPEMYRTLE (クレープミルテ)

CRAPEMYRTLE とはさるすべりの花から受けた名前です。美しく咲き続ける花のように、美しく咲き続ける女性のために“LOVE”を込めて制作した商品を展開いたします。

Crape myrtle



3.17 NEW OPEN

《B0.5F》DAZZSHOP (ダズショップ)

世界で初めてカラーコンタクトレンズをメイクアップアイテムにとりいれたメイクアップブランド。ファッションデザイナー 三浦大地氏とのコラボレーション商品を先行発売いたします。

DAZZSHOP
eye makeup & cosmetics



報道関係者各位

3.4 RENEWAL OPEN

《B0.5F》KAWI JAMELE (カウイジャミール)

アートやカルチャーを、デザイナーの持つ直感的な感性でミックスすることにより世界観を表現するブランド。内面から表れる強さや美しさを映し出すワードローブ、独自の感性と嗅覚により加えられたエッセンスから生み出される世界観は、モードで都会的なアイデンティティを創造します。



2.25 NEW OPEN

《B0.5F》Marblee (マーブリー)

オンラインショップ限定の展開から、ラフォーレ原宿に待望の実店舗がオープンします。カワイイだけではない、色気のある“イイオンナ”になるためのアイテムを展開。期間限定ショッパ・ノベルティをご用意。

Marblee

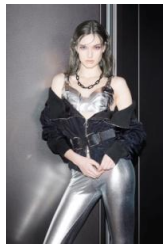


3.17 NEW OPEN

《B0.5F》PREGA (プレガ)

「what is this?」「これは何?」好奇心をかきたて人を惹きつける、何物にも縛られず、粹にとらわれない大胆さが特徴。時代の流れにしなやかに乗りながら常に挑戦的にワクワクドキドキを発信するショップです。オープン初日にはオープニングイベントを実施。ご来店いただいたお客様に先着でロサンゼルス直輸入ノベルティをプレゼントいたします。(無くなり次第終了。)

PREGA



2.25 NEW OPEN

《B1F》amatunal (アマチュナル)

「amatunal」とは、アマチュア+プロフェッショナルの造語。デザイナーは1人ではなくデザインチームとして活動しています。個々の自由な発想やデザインと古着をミックスさせたリメイクブランドです。一点物が多いため、人と被らず、ガーリーからボーイッシュまで幅広いラインナップを展開いたします。

amatunal



2.25 NEW OPEN

《B1F》STARLIGHTS GALLERY

(スターライツギャラリー)

STARLIGHTS GALLERY では「fashion」「music」「culture」のキーワードをもとに様々な視点から、トレンドやシーズンにとらわれない商品を展開。ORIGINALに加え、remakeの新たな可能性を引き出した「ONE AND ONLY」や様々なアーティストとのコラボレーションにより常に唯一無二なアイテムを提案いたします。



2.10 RENEWAL OPEN

《B1.5F》ALGONQUINS (アルゴンキン)

「女の子はキュートなものが好き」という概念を超えて、キュートが見え隠れする“グロかわいさ”をハードなスパイスとして、女の子の心をくすぐるキュートとハードをミックスした商品を提案いたします。



2.10 RENEWAL OPEN

《B1.5F》MINT NeKO (ミントネコ)

東洋的なシルエットからインスパイアされたモードスタイルに、ネコというキャラクターを組み込むことで生まれるシュール感を表現したブランド。キャラクターでありながらファッションであるという唯一無二な存在は、様々なアーティストに支持され、その世界観を広げています。

MINT NeKO



2.9 RENEWAL OPEN

《B1.5F》MRcorset (エムアールコルセット)

60~70年代のヨーロッパのレトロクラシックなファッションとゴシック&ロリータを掛け合わせたブランド。いくつになっても大好きなものを身に纏えるような、こだわりのおしゃれ可愛い洋服で溢れるクローゼットをイメージしています。



...and more

■ニュー&リニューアルショップ一覧

改装区画 計 19 区画(新店:11 区画 リニューアル店: 8 区画) / 2017年2月10日現在

NO	フロア	NEW	RENEW	店名(英字表記)	カテゴリ	オープン日
1	4F	★		FLEUR DE KALINA	レディス/服飾雑貨	2/25
2	3F		★	H>FRACTAL	メンズ/レディス	2/17
3	2.5F		★	GR8	メンズ/アクセサリー	3/1
4	2F	★		kansai yamamoto	レディス/服飾雑貨	2/25
5	2F	★		Amijed	アクセサリー/その他雑貨	2/25
6	1.5F		★	USAGI ONLINE STORE	レディス/服飾雑貨	2/25
7	1.5F	★		d'zzit	レディス/服飾雑貨	3/17
8	1.5F	★		CRAPEMYRTLE	アクセサリー/服飾雑貨	2/25
9	1F		★	Vivienne Westwood Anglomania	レディス	2/10
10	B0.5F	★		DAZZSHOP	カラーコンタクトレンズ/コスメティック	3/17
11	B0.5F		★	KAWI JAMELE	レディス/服飾雑貨	3/4
12	B0.5F	★		KONVINI	メンズ/レディス	3/17
13	B0.5F	★		Marblee	レディス/服飾雑貨	2/25
14	B0.5F	★		PREGA	レディス/服飾雑貨	3/17
15	B1F	★		STARLIGHTS GALLERY	メンズ/レディス	2/25
16	B1F	★		amatunal	レディス/服飾雑貨	2/25
17	B1.5F		★	MRcorset	レディス/服飾雑貨	2/9
18	B1.5F		★	MINT NeKO	レディス/服飾雑貨	2/10
19	B1.5F		★	ALGONQUINS	レディス/服飾雑貨	2/10

...and more

報道関係者各位

■**アートディレクター・STEVE NAKAMURAが手掛けるラフォーレ原宿2017年の年間広告ビジュアル**

ラフォーレ原宿の2017年の年間広告ビジュアルは、アートディレクター・STEVE NAKAMURAが手掛けています。

ビジュアルテーマ: TRANSFORMATION

「洋服の素材を身近なものに変身させ、新たな視点を作り出します。S/Sはチーズで表現。」



STEVE NAKAMURA (スティーブ・ナカムラ)
アートディレクター

1973年、ロサンゼルス生まれ。東京で活動。CENTRAL SAINT MARTINS 卒業。2015年からラフォーレ原宿の年間広告メインビジュアルのアートディレクターを務める。2016年1月に写真集「NEARLY ETERNAL」を CLAIRES DU ROUEN BOOKS より刊行。また、5年間勤めた CD ジャケットの作品集「KYARY PAMYU PAMYU ARTWORKS 2011-2016 STEVE NAKAMURA」をアイデア特別編集・誠文堂新光社より刊行し、ラフォーレミュージアム原宿で展示会を実施。T: THE NEW YORK TIMES STYLE MAGAZINE、アイデア、WALLPAPER* などにも作品が掲載された。