

News Release

2026年5月14日

報道資料

カロツェリア「サイバーナビ LIMITED EDITION」を発売

～限定モデルならではの特別仕様で、サイバーナビ史上最高の音質を実現～



【AVIC-CQ912IV-DC LIMITED EDITION】

パイオニアは、カロツェリアのカーナビゲーション「サイバーナビ LIMITED EDITION」を、4,000台限定^{*1}で発売します。

「サイバーナビ」は、1997年に業界初のDVDカーナビゲーションとして誕生して以来、常に先進性を追求してきたフラッグシップモデルです。今回、カロツェリアブランド40周年となる節目の年に発売する「サイバーナビ LIMITED EDITION」は、厳選した高音質パーツを採用し、サイバーナビ史上最高の音質を実現しています。また、限定モデルならではの特別仕様として、深みのあるブルーにメタリックを織り交ぜた「ルナリスブルー」をグリル部に採用。限定仕様の個装箱に「限定ナンバー^{*2}入りアルミプレート」を同梱し、「専用オープニング画像」をダウンロード提供します。機能面では、「スーパールート探索」「フリーワード音声検索」「自動地図更新」などのオンラインを活用したナビ機能^{*3}やネットワークを利用する多彩なエンタテインメント機能を搭載。さまざまな音楽・映像コンテンツ^{*4*5}や、最新のスポーツ情報、地図を活用した快適なドライブを実現します。

カロツェリア 2026夏新商品ラインアップ：

https://jpn.pioneer/ja/carrozzeria/brand_event/brand/item_2026summer/?ad=pr

| 商品名 | 型番 | 希望小売価格 | 発売時期 |
|---|---------------------------------|--------|------|
| ■ LS(ラージサイズ)メインユニットタイプ | | | |
| 9V型 HD/TV/DVD/CD/Bluetooth/USB/SD/チューナー・AV一体型メモリーナビゲーション ネットワークスティックセット | AVIC-CQ912IV-DC LIMITED EDITION | オープン価格 | 6月 |
| 9V型 HD/TV/DVD/CD/Bluetooth/USB/SD/チューナー・AV一体型メモリーナビゲーション | AVIC-CQ912IV LIMITED EDITION | オープン価格 | |
| 8V型 HD/TV/DVD/CD/Bluetooth/USB/SD/チューナー・AV一体型メモリーナビゲーション ネットワークスティックセット | AVIC-CL912IV-DC LIMITED EDITION | オープン価格 | |
| 8V型 HD/TV/DVD/CD/Bluetooth/USB/SD/チューナー・AV一体型メモリーナビゲーション | AVIC-CL912IV LIMITED EDITION | オープン価格 | |
| ■ 200mm ワイドメインユニットタイプ | | | |
| 7V型 HD/TV/DVD/CD/Bluetooth/USB/SD/チューナー・AV一体型メモリーナビゲーション | AVIC-CW912IV LIMITED EDITION | オープン価格 | 6月 |
| ■ 2D メインユニットタイプ | | | |
| 7V型 HD/TV/DVD/CD/Bluetooth/USB/SD/チューナー・AV一体型メモリーナビゲーション | AVIC-CZ912IV LIMITED EDITION | オープン価格 | 6月 |

【主な特長】

1) “LIMITED EDITION”ならではの特別仕様

①.厳選した高音質パーツを採用し、サイバーナビ史上最高の音質を実現

原音忠実再生にこだわり、高音質を実現する設計思想「マスターサウンド・アーキテクチャー」のもと、これまで培ってきた音質設計技術と知見を活かし、「LIMITED EDITION」にふさわしい“サイバーナビ史上最高の音質”を実現しています。厳選した高音質パーツを新たに採用し、ノイズのさらなる低減と、明瞭かつダイナミックレンジの広い音楽再生を実現。サウンドエンジニアが高度なチューニングを施すことで、緻密な音のニュアンスや空間表現が可能になり、艶やかな歌声や楽器の実像感までありのままに表現します。

- **高音質を実現する設計思想:「マスターサウンド・アーキテクチャー」**

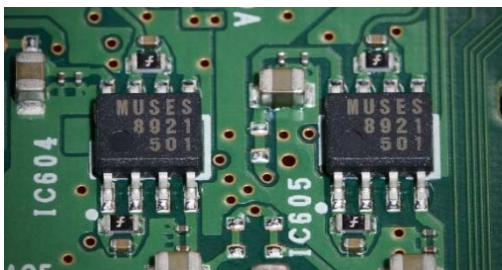
オーディオ基板とカーナビ基板を独立レイアウトにしたシャーシ構造を採用することで、デジタル系ノイズの影響を最小限に抑制。アナログオーディオの1点アース構造などにより不要なノイズ流入を低減します。



【独立構造のオーディオ基板とカーナビ基板】

- **厳選した高音質パーツ**

日清紡(旧新日本無線)MUSES ブランドの高音質オペアンプや、電源部の強化につながるフルカスタムトロイダルコイルなど、音質向上に寄与するパーツを厳選して採用しています。



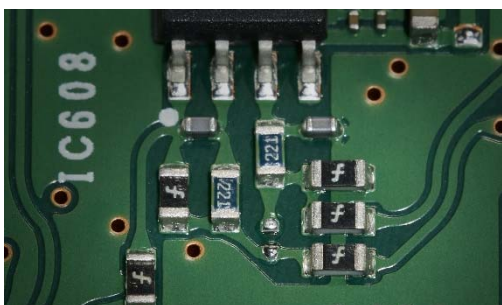
【MUSES ブランド高音質オペアンプ】



【フルカスタムトロイダルコイル】

- **非磁性体チップ抵抗器/銅メッキビス/ノイズサプレッションインシュレーター**

I/V 変換回路・LPF 回路・プリアウト回路などに非磁性体チップ抵抗器を採用し、歪の発生要因を抑制。シャーシ外周 19 カ所への銅メッキビスの採用や、ヒートシンクへのノイズサプレッションインシュレーターの採用により、S/N 比を高め、クリアな音を再現します。



【非磁性体チップ抵抗器】



【銅メッキビス】

②限定カラーの「ルナリスブルー」をグリル部に採用

グリル部に、深みのあるブルーにメタリックを織り交ぜた限定カラーの「ルナリスブルー」を採用し、サイバーナビならではの先進性と高い質感を表現。フルフラットデザインとの組み合わせにより、ダッシュボードとの一体感を保ちながら特別な存在感を演出します。



【「ルナリスブルー」を採用したグリル部】

③限定ナンバー※2 入りアルミプレート

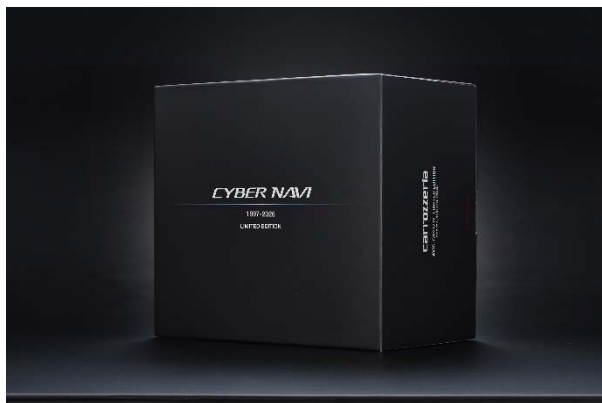
ヘアライン加工を施した厚みのあるアルミプレート(サイズ:W 60mm×H 30mm)を同梱。カロツェリアとサイバーナビのロゴ、4,000 台限定ナンバーをエッチング加工で刻印した高品位なデザインに仕上げています。



【限定ナンバーが刻印されたアルミプレート】

④限定仕様の個装箱

ブラックを基調に、サイバーナビをイメージさせるブルーラインを配した限定仕様の個装箱を採用。「LIMITED EDITION」ならではのプレミアム感を演出します。



【ホワイトカラーのサイバーナビロゴを中央に配置】

⑤専用オープニング画像

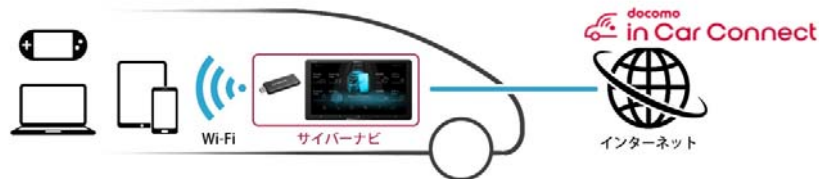
カーナビ起動時に特別感を演出する、限定デザインのオープニング画像を提供。同梱のアルミプレート台紙に記載された専用 Web ページからダウンロードできます。

2) 「スーパールート探索」※³など、高性能ナビ機能を搭載

長年蓄積してきた膨大な渋滞予測データやリアルタイムの走行・交通情報を分析して最適な情報を提供する「スマートルート渋滞情報TM」※³と、専用サーバーの情報を利用してドライバーにとって最適かつ実用的なルートを探査する「スーパールート探索」※³を搭載。自車位置精度専用システムで算出した高精度な自車位置情報と、見やすく分かりやすい地図表示で、快適なドライブをサポートします。

3) “クルマのオンライン化”により、Wi-Fi スポットの構築や YouTube 動画再生が可能

ドコモの車内向けインターネット接続サービス「docomo in Car Connect」に対応。同梱もしくは別売のネットワークスティックを接続して車内に Wi-Fi スポットを構築できます※⁶※⁷。「ストリーミングビデオ」機能による YouTube 動画※⁴※⁵再生をはじめ、スマートフォン、タブレットでの映像や音楽、ゲームなどを、通信量を気にすることなく楽しめます。また、ネットワークスティックセット(-DC モデル)は、「docomo in Car Connect」を1年間無料※⁸で使用できます。



「docomo in Car Connect」の詳細については、Web サイトをご覧ください。 : <https://docomo-icc.com/icc/>

4) オンラインで映像コンテンツを楽しめるエンタテインメント機能を搭載※³

- Web ブラウザから YouTube 動画を直接操作・再生できる「ストリーミングビデオ」機能を搭載。本機の大きな画面で、手軽に映像コンテンツを楽しめます。
- 自宅のブルーレイレコーダー内の映像コンテンツを遠隔再生できる「レコーダーアクセス」機能を搭載。本機で録画番組のストリーミング再生を楽しめます。また、外出先でも自宅エリアの放送局のテレビ番組の視聴や、BS 放送、CS 放送の視聴も可能です※⁹。

5) 「フリーワード音声検索」など、オンラインを活用した目的地検索機能を搭載※³

通信機能を使って最新の情報に基づく目的地検索が可能。「フリーワード音声検索」機能では、思いついたキーワードを発話するだけで、「フリーワード検索」機能では、キーワードをナビ画面に入力するだけで目的地や最新スポットを検索できます。

6) 「自動地図更新」機能を搭載

2026 年春版の最新地図データを収録。ネットワークスティックや Wi-Fi テザリングなどを利用し、最新の道路・施設情報を自動で更新できる「自動地図更新」機能を搭載※¹⁰しています。発売から 2029 年 4 月末日まで、追加費用をかけることなく最新データにバージョンアップが可能です(最大年 6 回配信)。

◆最新データバージョンアップ 1 年延長プレゼント

MapFan スマートメンバーズ向けに、更新期間を 1 年間延長(2030 年 4 月末日まで)する特典を用意しています。

スマートメンバーズ特典の加入期間 : 発売～2027 年 10 月末日

対象機種 : サイバーナビ 2026 年モデル

バージョンアップ方法などの詳細は、カロッツェリア Web ページをご覧ください。

<https://jpn.pioneer/ja/carrozzeria/?ad=pr>

7) その他

- リアルタイムの渋滞・交通規制情報、目的地付近の情報などを音声と画面表示で知らせる「ライブインフォ」と、ドライブに有用な情報、AV 情報を常時表示して操作できる「インフォガジェット」を搭載。
- ボリューム変更やナビ/AV 画面の切り替え、地図のスケール変更やソース切り替えなどの基本操作が可能な「スマートコマンダー」を同梱。
- 行きたい場所の登録など、ドライブの楽しみ方を広げるアプリケーション「Map Fan コネクト」※¹¹に対応。
- 「ドライブサポート」機能を搭載したマルチドライブアシストユニット「ND-MA2」(別売)に対応。

- ※1 「サイバーナビ LIMITED EDITION」6モデル合計の台数です。
 ※2 限定ナンバーは、商品のシリアル番号と連動していません。
 ※3 ご利用には、同梱または別売のネットワークスティックもしくは、Wi-Fi、Bluetooth®(PAN プロファイル)接続に対応する iPhone/スマートフォンなどが
 必要です。iPhone/スマートフォンでのご利用時はテザリング契約およびテザリング設定が必要です。
 ※4 「docomo in Car Connect」の使用期限があるネットワークスティック、またはスマートフォンなどの Wi-Fi テザリング設定など、通信機器との接続が必要
 です。
 ※5 運転者がテレビやオンデマンド機能を使った映像コンテンツを見るときは、必ず安全な場所に車を停止し、サイドブレーキをかけて使用してください。
 テレビや映像コンテンツは安全のため走行中は表示されません。
 ※6 ネットワークスティックによる通信を行うためには、ドコモが提供する車内向けインターネット接続サービス「docomo in Car Connect」への申し込みが必要
 です。申し込みには d アカウント®が必要です。
 ※7 スマートフォンやタブレットなど、最大 5 台まで接続可能。
 ※8 1年間の無償使用権は、2029 年 5 月 31 日までに利用開始されない場合、無効となります。
 ※9 BS 放送、CS 放送は一部リモート視聴できないチャンネルがあります。
 ※10 「自動地図更新」機能は、通信可能な環境下で自動的に最新のバージョンアップ情報の検出を行い、バージョンアップするかどうかの確認表示を
 行います(確認は1日1回、初回 Acc On 時)。
 ※11 各種 MapFan 連携機能をお使いいただくには、同梱または別売のネットワークスティックもしくは、Wi-Fi、Bluetooth®(PAN プロファイル)接続に対応
 する iPhone/スマートフォンなどが必要です。iPhone/スマートフォンでのご利用時は、テザリング契約およびテザリング設定が必要です。アプリケー
 ション「MapFanAssist」(動作推奨環境:iOS18.0 以上または AndroidOS 12.0 以上、利用無料)がインストールされた iPhone/スマートフォンが必要
 です。ご利用には事前にパイオニア ウェブサイトのオーナーズリンクからお客様登録、商品登録、MapFan 会員 ID 連携登録が必要です。アプリケ
 ーション「MapFanAssist」、ウェブサイト「MapFan」はジオテクノロジー株式会社が発行しています。

*当社は、日本オーディオ協会のハイレゾ定義に準拠した製品にハイレゾロゴを冠して推奨しています。ハイレゾロゴは登録商標です。
 *YouTube は、Google LLC の登録商標です。
 *「Wi-Fi」は、Wi-Fi Alliance の商標または登録商標です。
 *Bluetooth®は、米国 Bluetooth SIG, Inc.の登録商標です。
 *「docomo in Car Connect」「d アカウント」は、株式会社NTTドコモの登録商標です。
 *その他に記載されている会社および商品名は、各社の商標または登録商標です。

【主な仕様】

| | AVIC-CQ912IV-DC LIMITED EDITION /-CQ912IV LIMITED EDITION | AVIC-CL912IV-DC LIMITED EDITION /-CL912IV LIMITED EDITION | AVIC-CW912IV LIMITED EDITION | AVIC-CZ912IV LIMITED EDITION |
|--------------------------|--|--|---------------------------------|---------------------------------|
| ■ナビゲーション本体(共通部) | | | | |
| 最大消費電流 | 10 A | | | |
| 使用電圧 | DC 14.4 V(10.8 V~15.1 V 使用可能) | | | |
| ■GPS 部 受信方式 | 72 チャンネルマルチチャンネル受信方式 | | | |
| ■オーディオ部 最大出力 | 50 W × 4 ch | | | |
| ■DVD プレーヤー部 | | | | |
| リージョン No. | 2 | | | |
| 対応ディスク | DVD (VIDEO MODE、VR MODE)、DVD-R(DL)、DVD-RW、CD-ROM、CD-DA、CD-R/RW | | | |
| MP3 デコーディング フォーマット | MPEG-1、2、2.5 AUDIO LAYER-3 | | | |
| WMA デコーディング フォーマット | Ver.7、8、9 (2 ch audio) | | | |
| AAC デコーディング フォーマット | MPEG-4 AAC(Ver.10.01.22 以前の iTunes でエンコードされたもののみ) | | | |
| AVI デコーディング フォーマット | MPEG-4 Video+MP3、MPEG-4 Video+AC3 | | | |
| ■FM / AM チューナー部 | | | | |
| 受信周波数帯域 | FM : 76.0 ~ 99.0 MHz、AM : 522 ~ 1,629 kHz | | | |
| ■地上デジタル TV チューナー部 | | | | |
| 放送方式 | 地上デジタル放送方式(日本) | | | |
| 受信チャンネル | 470 ~ 710 MHz (UHF 13 ~ 52 ch) | | | |
| ■TV モニター部 | | | | |
| 画面サイズ | 9V 型 HD | 8V 型 HD | 7V 型 HD | |
| 有効画素数 | 2,764,800 画素【水平 1280 x 垂直 720 x 3 (RGB)】 | | | |
| 方式 | TFT アクティブマトリクス方式 | | | |
| ■外形寸法 | | | | |
| ナビゲーション部取付寸法 (W×H×D) | 236 x 134 x 161 mm | 200 x 126 x 165 mm | 206 x 104 x 161 mm | 178 x 100 x 165 mm |
| ■質量 | | | | |
| ナビゲーション部 | 2.7 kg | 2.5 kg | 2.3 kg | |
| ■ネットワークスティック | | | | |
| 対応 | DC(同梱)/その他(別売) | | | |
| 取付寸法 (W×H×D) | 32 x 86 x 11 mm | | | |
| 質量 | 28 g | | | |

※お客様のお問い合わせ先※
 カスタマーサポートセンター TEL 0120-944-111 (無料)