

News Release

2026年5月14日

報道資料

昼夜を問わず高画質、高感度撮影が可能な 2カメラタイプのカロツェリア ドライブレコーダー 4機種を発売

～「ナイトサイト」に対応した吊り下げ型の370万画素録画モデルをラインアップに追加～

商品名	形状	型番	希望小売価格	発売時期
ドライブレコーダー ユニット	吊り下げ型	VREC-DH610D	オープン価格	6月
	一体型	VREC-DZ810D II	オープン価格	
		VREC-DZ410D II	オープン価格	
		VREC-DZ210D II	オープン価格	



【VREC-DH610D】



【VREC-DZ810D II】



パイオニアは、昼夜を問わず高画質で高感度撮影が可能な2カメラタイプのドライブレコーダーとして、新たにラインアップに加えた吊り下げ型モデル1機種と、一体型モデル3機種を発売します。

吊り下げ型の370万画素(WQHD)録画モデル「VREC-DH610D」は、3.0インチの大画面液晶モニターで映像確認と操作がしやすく、夜間でもしっかり記録する「ナイトサイト」に対応しています。また、すっきりと取り付けられる一体型では、暗闇でも色彩豊かに録画する「ウルトラナイトサイト」に対応した高精細4K録画モデル「VREC-DZ810D II」とフルHD録画モデル「VREC-DZ410D II」、コンパクトなフルHD録画モデル「VREC-DZ210D II」を揃え、お客様の多様化するニーズにお応えします。

カロツェリア 2026 夏新商品ラインアップ：

https://jpn.pioneer/ja/carrozzeria/brand_event/brand/item_2026summer/?ad=pr

【「VREC-DH610D」の主な特長】

1) 高精細で鮮明な映像記録が可能

高精細370万画素のWQHD(Wide Quad HD)フロントカメラと、約200万画素の高感度フルHDリアカメラを採用。ナンバープレートの文字や周囲の状況など、細部まで鮮明に記録します。

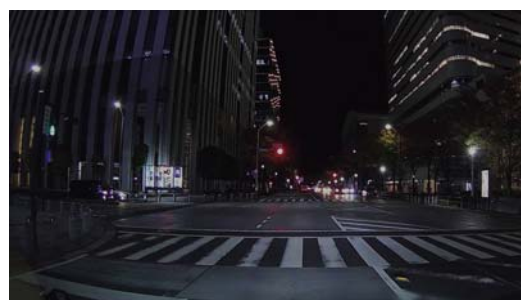


2) 夜間などの暗いシーンでもしっかり記録する高感度録画「ナイトサイト」に対応

フロントカメラ/リアカメラともに、「STARVIS2™」技術を搭載したソニー製 CMOS センサーを採用し、高感度録画「ナイトサイト」に対応。夜間の走行時や暗い駐車場でも、周囲の状況をしっかりと記録します。



<ナイトサイトあり>



<ナイトサイトなし>

3) 「駐車監視機能」を標準搭載(駐車監視用電源ケーブル同梱)※1

エンジン停止後に、車の状況を監視、記録する「駐車監視機能」を標準搭載(駐車監視用電源ケーブル同梱)。撮影時間を選べるタイマー設定や、バッテリー上がりを防ぐ電圧カットオフ設定も可能です。フロントカメラは、駐車監視録画時に、画像補正をHDRからWDRに自動で切り換えて、明瞭な画像を記録します。

4) 録画映像や操作画面が見やすく、操作性にも優れた大画面 3.0 インチ液晶モニターを搭載

吊り下げ型の本体に、録画映像や操作画面が見やすい大画面 3.0 インチ液晶モニターを搭載しています。また、側面・上部に配置した操作ボタンに連動したガイド表示で、分かりやすい操作を実現しています。

5) 取付性に配慮した設計

電源部や配線の取り回しを考慮し、配線露出を抑える取付ブラケットを採用。フロントカメラ側の電源端子に L 型端子を採用しており、車内にすっきりと取り付けられます。



6) その他

- ・ フロントカメラ、リアカメラで独立した「露出補正機能」を搭載し、9段階の露出調整から選択可能
- ・ 白とびや黒つぶれを補正する「HDR/WDR 機能」を搭載
- ・ 多彩な録画モードを搭載(連続録画/イベント録画/手動イベント録画/駐車監視録画)
- ・ 「SD カードフォーマットフリー機能」※2、「SD カードフォーマット警告機能」を搭載
- ・ 高耐久 microSD カード (64GB) を同梱
- ・ メーカー保証期間 3 年に対応※3

【「VREC-DZ810D II /-DZ410D II /-DZ210D II」の主な特長】

1) 細部まで鮮明に記録する「高精細録画」

- ・ 4K 録画に対応(「VREC-DZ810D II」:フロントカメラ)

約 830 万画素の高解像度 4K 録画に対応。ナンバープレートや看板の文字、周辺の状況まで、高画質で鮮明に記録します。

- ・ 高感度フル HD 録画に対応(「VREC-DZ810D II」:リアカメラ、「VREC-DZ410D II /-DZ210D II」:フロント/リアカメラ)

約 200 万画素の高感度フル HD 録画に対応。走行車両のナンバープレートの文字までくっきりと記録します。

2) 夜間でも色彩豊かに記録する「ウルトラナイトサイト」に対応 (「VREC-DZ810D II /-DZ410D II」)

フロントカメラは、高感度・高画質を実現する「STARVIS™」技術を搭載したソニー製 CMOS センサーと、当社の画像認識・処理技術を活かした「AI-ISP (Image Signal Processor)」を組み合わせた「ウルトラナイトサイト」に対応。夜間の走行や暗闇の駐車場でもコントラスト豊かなメリハリのある映像を記録できます。(リアカメラは、高感度録画「ナイトサイト」に対応)

3) 視界を妨げにくい本体形状と、すっきりと取り付けられる配線形状

直接フロントガラスに取り付けるコンパクトな一体型の形状で、電源ケーブルとリアカメラ用ケーブルに L 型端子を採用。視界を邪魔することなく広い視野を確保でき、配線の露出を抑えてすっきりと取り付けられます。



4) 録画映像や操作画面が見やすく、操作性にも優れた大画面 3.0 インチ液晶モニターを搭載

(「VREC-DZ810D II /-DZ410D II」)

録画した映像や操作画面を確認しやすい大画面 3.0 インチ液晶モニターを搭載。画面のインフォメーション表示部分を透過表現にすることで、視認性も向上させています。また、操作ボタンを本体下部に配置しているため、ミラー裏に取り付けた場合でも快適に操作できます。

5) その他

- ・ フロントカメラ、リアカメラで独立した「露出補正機能」を搭載し、9 段階の露出調整から選択可能(「VREC-DZ810D II /-DZ410D II」)
- ・ 多彩な録画モードを搭載(「VREC-DZ810D II /-DZ410D II」:連続録画/イベント録画/手動イベント録画/写真/駐車監視録画^{※1}、「VREC-DZ210D II」:連続録画/イベント録画/手動イベント録画/写真)
- ・ 「駐車監視機能」に対応^{※1}
- ・ 「SD カードフォーマットフリー機能」^{※2}、「SD カードフォーマット警告機能」を搭載
- ・ ドライバーの安全・快適な運転をサポートするドライブサポート機能を搭載(「VREC-DZ810D II /-DZ410D II」)
- ・ 高耐久 microSD カード(64GB)同梱(「VREC-DZ810D II」)、microSD カード別売(「VREC-DZ410D II /-DZ210D II」)
- ・ メーカー保証期間 3 年に対応^{※3}

※1 「VREC-DH610D」は、同梱の駐車監視電源ケーブルを接続することで最大 24 時間、「VREC-DZ810D II /-DZ410D II」は、別売の駐車監視ユニット「RD-DR002」(2,970 円/税込)を取り付けることで最大 24 時間 365 日、「VREC-DZ210D II」は、別売の駐車監視ユニット「RD-DR001」(6,600 円/税込)を取り付けることで最大 12 時間の駐車監視が可能です。

※2 SD カードの状態によっては、フォーマットを行う必要があります。

※3 消耗品（各部ゴム、microSD カード等）は保証の対象外です。

* STARVIS, STARVIS2 およびそのロゴは、ソニーグループ株式会社またはその関連会社の登録商標または商標です。

* SD および microSDHC、microSDXC は、SD-3C, LLC. の登録商標です。

【主な仕様】

型番	VREC-DH610D	VREC-DZ810D II	VREC-DZ410D II	VREC-DZ210D II
画面サイズ	3.0 インチ			2.0 インチ
有効画素数	フロント:370 万画素 リア:200 万画素	フロント:830 万画素 リア:200 万画素	フロント/リア:200 万画素	
解像度	フロント:2560×1440p/ 1920×1080p リア:1920×1080p	フロント: 3840×2160p/ 2560×1440p リア:1920×1080p	フロント: 1920×1080p/ 1280×720p リア:1920×1080p/ 1280×720p	フロント: 1920×1080p リア:1920×1080p
記録画角	フロント:水平 136 度、 垂直 73 度、対角 160 度 リア:水平 127 度、 垂直 67 度、対角 153 度	フロント:水平 115 度、垂直 60 度、対角 139 度 リア:水平 125 度、垂直 65.4 度、対角 150.8 度		フロント: 水平 109 度、垂直 57 度、対角 132 度 リア: 水平 115 度、垂直 60 度、対角 139 度
記録方式	連続録画/イベント録画/ 手動イベント録画/ 駐車監視録画	連続録画/イベント録画/ 手動イベント録画/駐車監視録画/写真		連続録画/ イベント録画/ 手動イベント録画/ 写真
フレームレート	27.0 fps	27.5 fps		
駐車監視機能	最大 24 時間※1	最大 24 時間 365 日※1		最大 12 時間※1
記録媒体	microSDXC/microSDHC メモ リーカード(16 GB~256 GB/class10 対応)	microSDXC/microSDHC メモリーカード (16 GB~128 GB/class10 対応)		
G センサー	3 軸 G センサー内蔵			
電源電圧	12 V / 24 V			
動作保証温度	- 10 °C ~ + 60 °C			
外形寸法 (W×H×D)	本体:90.5×101.9×36 mm リアカメラ:65×57.9×25.7 mm	本体:89×65.7×51.2 mm リアカメラ:50×37.5×26.4 mm		本体:75×62.6×48.7 mm リアカメラ: 50×37.5×26.4 mm
質量	本体:123 g(ブラケット含む) リアカメラ:39 g(ブラケット含 む)	本体:172 g(ブラケット含む) リアカメラ:28 g(ブラケット含む)		本体:135 g(ブラケッ ト含む) リアカメラ:28 g(ブラ ケット含む)
主な同梱品	駐車監視用電源ケーブル (5m)、 高耐久 microSDXC カード (64 GB)	シガーライター電源ケ ーブル(4 m)、 高耐久 microSDXC カ ード(64 GB)	シガーライター電源ケーブル(4 m)	

※お客様のお問い合わせ先※
カスタマーサポートセンター : TEL 0120-944-111(無料)