



平成 24 年 10 月 30 日
東京都スポーツ振興局
スポーツ祭東京 2013 実行委員会

スポーツ祭東京 2013 (第 68 回国民体育大会・第 13 回全国障害者スポーツ大会) 本大会開催 333 日を記念し立川にカウントダウンボード点灯

「東京に 多摩に 島々に 羽ばたけアスリート」のスローガンの下、多摩・島しょを中心に都内全域で開催するスポーツ祭東京 2013 (第 68 回国民体育大会・第 13 回全国障害者スポーツ大会) の広報活動の一環として、この度カウントダウンボードを設置いたしました。

<カウントダウンボード>

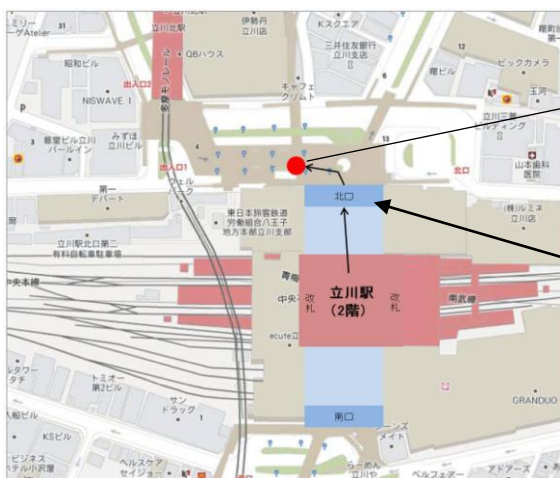
このカウントダウンボードは第 68 回国民体育大会本大会開催までの残日数を表示するもので、都民の皆様方へのスポーツ祭東京 2013 の広報を目的に JR 立川駅北口に設置いたしました。

点灯当日の 2012 年 10 月 30 日 (火) は大会初日である平成 25 年 9 月 28 日のちょうど 333 日前にあたり、点灯を行うとカウントダウンボードには開催まで「333」日の文字が勢いよく表示されました。このカウントボードは今後大会開催までの時を 1 日 1 日刻んでまいります。尚、同様のカウントダウンボードを今後都内の別の場所にも設置予定です。



【概要】

- ・点灯日時：平成 24 年 10 月 30 日 (火)
- ・設置場所：JR 立川駅北口ペDESTリアンデッキ上



カウントダウンボード設置場所

JR 立川駅北口 (2 階部分) から直結のペDESTリアンデッキ上をモノレール立川北駅方面に直進。



〈当日の様子〉

カウントダウンボードが点灯すると、周りにいた方々から拍手が沸き、通勤や通学で行き交う多くの人が目を留めていました。また、子ども連れの親子は「ゆりーとだ!」と元気に駆け寄ると、ゆりーとのカウントダウンボードの登場に笑顔を見せていました。

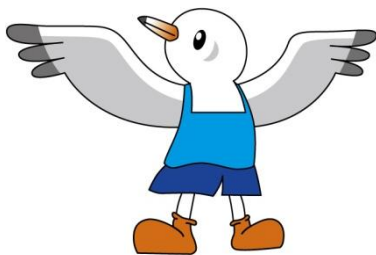
多くの人で賑わう JR 立川駅北口ペデストリアンデッキ上から、ゆりーとがスポーツ祭東京2013の開催までを盛り上げてまいります。

※参考資料

《スポーツ祭東京2013とは》

平成25年に東京都で実施する「第68回国民体育大会」と「第13回全国障害者スポーツ大会」を一つの祭典として開催するスポーツイベントです。「東京に 多摩に 島々に 羽ばたけアスリート」のスローガンの下、多摩、島しょを中心に都内全域で開催致します。東京都における国民体育大会（国体）の開催は、昭和34年の第14回大会以来、54年ぶり3回目、全国障害者スポーツ大会は初めての開催となります。

《ゆりーと とは》



「ゆりーと」は、都民の鳥「ゆりかもめ」がモチーフです。「アスリート」や多くの人々が、東京都を舞台に、夢と目標に向かって羽ばたいていこう、スポーツ祭 東京2013を応援します。