

# Press Release

Withコロナ時代の「キャリア」「働き方」「生き方」を学ぶ！

大学が提供する双方向型オンライン教育

「ウェルネス スクール 第2期」2月1日より受講申込スタート！

～コロナ禍で学び直し需要高まる！オープンバッジ交付システムを導入～

『こころ、からだ、文化』を統合して学び、社会の変化に柔軟に対応できるスペシャリストを養成する人間総合科学大学（埼玉県さいたま市、学長：久住武）では、履修証明制度を適用したオンラインスクール「ウェルネス スクール（以下、当スクール）」の第2期を2021年4月1日（木）に開校、2月1日（月）より受講申し込みを開始いたします。



あなたの「学びたい」を応援する、  
人間総合科学大学の新しい履修証明プログラム

オープンバッジ交付！！



**ウェルネススクール**  
Wellness School

## 《履修証明プログラム制度により、キャリアアップを支援》

新型コロナウイルスを機に、社会人の学び直し（リカレント教育）の需要が高まっています。政府によるリカレント教育の推進に加え、コロナ禍で自身の「働き方」「キャリア」や「生き方」そのものに疑問や不安を覚える方が増える中、当スクールでは「こころとからだ 元気いきいきLife & Business プログラム」をテーマに双方向型のオンライン講座を提供して参りました。

第2期となる今回も、前回から引き続きストレス対策や対人スキルを学べる講座、AIデータサイエンス、食の講座などスキルアップにつながる講座など、この危機の時代をよりよく生きる知恵を授ける多彩なプログラムをラインナップ。

さらに、当スクールではジョブ・カードに履修証明書の取得を記載できる履修証明プログラム制度を利用している他、日本ではまだ数少ない「デジタル履修証明（オープンバッジ）」の交付を行うことで、世界で活躍するためのキャリア支援にも取り組んで参ります。

- |              |  |
|--------------|--|
| <b>スクール名</b> | ウェルネス スクール 第2期   |
| <b>主催</b>    | 人間総合科学大学／日本心身健康科学会   |
| <b>開校日</b>   | 2021年4月1日（木）   |
| <b>講座内容</b>  | 1) こころとからだを元気にするストレス科学（合計67.5時間）<br>2) はじめてのAI データサイエンス入門（合計60時間）<br>3) やさしいコミュニケーション入門（合計67.5時間）<br>4) おいしいヘルスフード＆クッキング入門（合計60時間） ※全4講座 |
| <b>受講料</b>   | 1講座 50,000～80,000円（登録使用料 13,000円） ※税込  |
| <b>受講申込</b>  | ウェルネススクール公式HP（ <a href="https://wellness.human.ac.jp/">https://wellness.human.ac.jp/</a> ）にて<br>2021年2月1日（月）より申込受付開始                     |

<本件に関する報道関係者からのお問合せ先>

人間総合科学大学 PR事務局（担当：馬場、福永、石井）  
 TEL：馬場（080-7068-6224） メール：info@kmcpr.co.jp

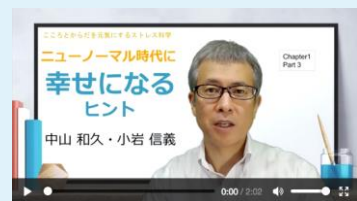
# Press Release

## 《ウェルネス スクール 第2弾 講座ラインナップ構想》

### ■未知のストレスとつきあうスキルアップ講座

#### 1) 【こころとからだを元気にするストレス科学】 60時間

今闘うべきは、ウィルスではなくストレスだった!? ストレスに隠された本質を知ること、上手な付き合い方につなげることができます。私たちがよりよく生きるため、こころとからだを"育む"ストレス科学を通して、昨今の感染症にも打ち勝つすべを一緒に学びましょう。



### ■今の時代にこそ身につけてみたいスキルアップ講座

#### ニューノーマルに備えるITスキル学修講座

#### 2) 【はじめてのAIデータサイエンス入門】 60時間

AIってなに? リテラシーってなに? いまさら聞けないこんな疑問、こんな時だからこそ一から学んでみましょう。双方向型の授業も行い、実際に操作して学んでいきます。データの分析において重要な概念を身につけ、今話題のネットによるスポーツコーチングや、ビジネスアドバイスなど体験しながら、身近な問題に活かす力をつける講座です。



#### ニューノーマルのコミュニケーション講座

#### 3) 【やさしいコミュニケーション入門】 60時間

親子、多世代、職場関係など、様々な人間関係において重要となるコミュニケーション。心理学を通じたコミュニケーションのいろはを学び、現代をよりよく生きる知恵として人間関係の基礎を学びましょう。アロマセラピーや自律神経トリートメントなどの実践も行います。



#### 自宅でこころとからだ健やか! たべもの講座

#### 4) 【おいしいヘルスフード&クッキング入門】 60時間

サプリメント、食べ合わせ、健康食品など、私たちの生活と密接にかかわっている「食」。まずは家庭でできる健康づくりに挑戦してみましょう。本当のヘルシーでおいしいとはなにか? 注目のヘルスフード&クッキングを自宅で学ぶ講座です。

参考資格: メディシェフ2級



## 【ジョブ・カードに書ける「履修証明プログラム制度」とは?】

学校教育法第105条及び学校教育法施行規則第164条の規定に基づき、大学が積極的な社会貢献として、社会人等の学生以外の者を対象とした一定のまとまりのある学習プログラム（履修証明プログラム）を開設し、その修了者に対して法に基づく履修証明書を交付するもの。

教育機関等における学習成果を職業キャリア形成に活かす観点から、現在政府全体で検討・推進している「ジョブ・カード制度」においても、「職業能力証明書（ジョブ・カード・コア）」として位置付けられており、プログラムの修了は履歴書やジョブ・カードに記入することができます。

## 【世界中で注目! デジタル上で提示できる資格「オープンバッジ」】

世界的な技術標準規格にそって発行されるデジタル証明/認証。取得者はオープンバッジを電子履歴書や職務経歴書の資格欄に記載したり、電子メールの署名や電子名刺に記載できます。また、facebookやLinked InなどのSNSなどで共有することもできます。オープンバッジは内容証明を行うことができ、デジタル上で自身の功績、成績、あるいは資格を掲示することが可能となります。

さらに、ブロックチェーン型のオープンバッジは、偽造・改ざんが困難であるため、信頼のおける学習・資格証明書として研修教育分野に新たな価値をもたらす存在として世界中で注目を集めています。

当スクールでは4講座ともそれぞれオープンバッジを取得することができる予定です。



< 本件に関する報道関係者からのお問合せ先 >

人間総合科学大学 PR事務局 (担当: 馬場、福永、石井)  
 TEL: 馬場 (080-7068-6224) メール: info@kmcpr.co.jp

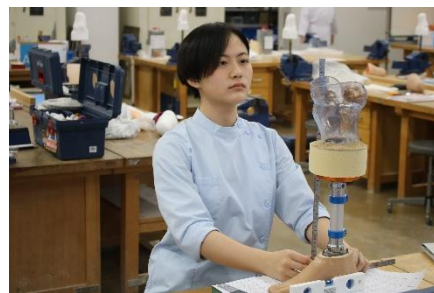
# Press Release

## 人間総合科学大学とは？

人間総合科学大学は、1953年設立の学校法人早稲田医療学園を母体として、2000年に私立大学では初の通信制の単科大学として開学しました。現在では、通学制の学科と合わせて、約3000人が在籍しています。

人間科学部（蓮田キャンパス）に心身健康科学科（通信制）・健康栄養学科・ヘルスフードサイエンス学科（通学制）を置き、保健医療学部（岩槻キャンパス）に看護学科・リハビリテーション学科（理学療法学専攻・義肢装具学専攻）を置いています。

人間総合科学大学では、「人間」に関わる専門化・細分化された学問を、人間を中心軸に置き、「こころ」・「からだ」・「文化」の側面から学際的・総合的にアプローチし、大学独自の教科書や人間総合科学大学ならではの体験授業などを通じて、地域の医療・保健・健康・食・栄養分野を切り拓くことのできる人材育成を行っています。



## 学校概要

- ◇大学名：人間総合科学大学
- ◇HP：<https://www.human.ac.jp/index.html>
- ◇学生総数：3080名（2020年4月現在）
- ◇大学長：久住 武
- ◇所在地：

【蓮田キャンパス】〒339-8539 埼玉県さいたま市岩槻区馬込1288

人間科学部 心身健康科学科・健康栄養学科・ヘルスフードサイエンス学科／

大学院人間総合科学研究科 心身健康科学専攻、臨床心理学専攻、健康栄養科学専攻、および研究所

【岩槻キャンパス】〒339-8555 埼玉県さいたま市岩槻区太田字新正寺曲輪354-3

保健医療学部 看護学科、リハビリテーション学科（理学療法学専攻、義肢装具学専攻）

### <本件に関する報道関係者からのお問合せ先>

人間総合科学大学 PR事務局（担当：馬場、福永、石井）  
 TEL：馬場（080-7068-6224） メール：info@kmcpr.co.jp