

プレスリリース

2021年12月16日

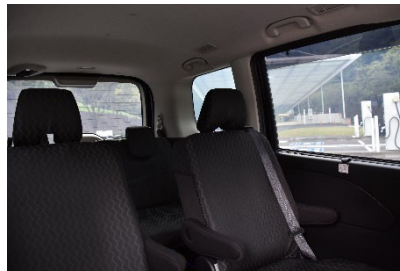
スイッチ1つで瞬時に視界の切替ができる調光フィルム SILF が
日産自動車「セレナ」の電子シェードとして採用されました。

< 商品名 / セレナ (C27) 専用「電子シェード」 >

株式会社正興電機製作所（本社：福岡県福岡市博多区 代表取締役社長：添田英俊）はスイッチの ON/OFF で透過/遮蔽を切り替える調光フィルムを日産自動車株式会社（本社：神奈川県横浜市西区、社長：内田 誠、以下日産）の販売する車種「セレナ」向けに開発し、販売を開始しました。



日産 セレナ (C27)



透過モード



遮蔽モード（電源オフ時）

これまで、車外からの視線をコントロールする方法は、スモークフィルムの貼り付けや車内へのカーテン設置が一般的な方法でした。

今回販売を開始した「電子シェード」は、ワンタッチで後席のウィンドウガラスを遮蔽し、業界で初めての新车購入時だけでなく、使用過程車でも後付け可能な商品です。

これまで設置できなかったスライドドアへの取り付けも実現しました。

窓の上げ降ろしの際の擦過についても耐久試験をクリアしています。

新たに開発した「電子シェード」は、日産セレナ (C27) 専用設計です。

セレナ (C27) 全グレードに装着可能です。

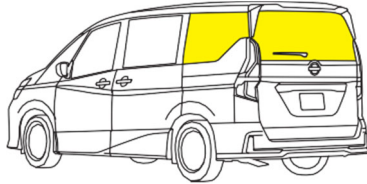
リモートワーク、オートキャンプ、車中泊、着替え、授乳、休憩、食事など車に求めるさまざまなシーンで、イノベティブなカーアクセサリ「電子シェード」はプライバシー空間を一瞬でつくる事ができます。

商品の特長

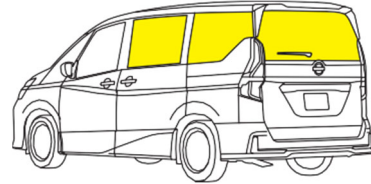
① 後付けフィルムタイプ、5枚用と3枚用で使い方に合わせて選択可能

日産 セレナ（C27）車室内側のウィンドウガラスに後付けするフィルムタイプの商品です。使用過程車のセレナ（C27）にも、装着可能です。

サイドクォーターガラスとバックドアガラスの3枚仕様とサイドスライドドアガラスも加えた、5枚仕様の2種類を設定。お客様の使い方に合わせた選択ができます。



3枚仕様



5枚仕様

② スライドドアの昇降窓にも装着可能

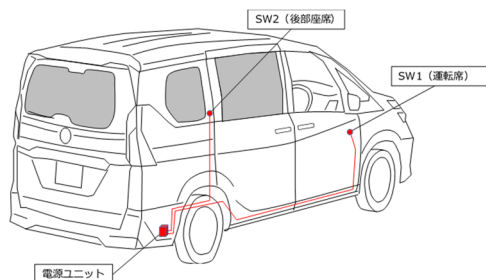
5枚仕様では、従来装着された実績のないスライドドアの昇降する窓にも電子シェードの装着が可能となりました。



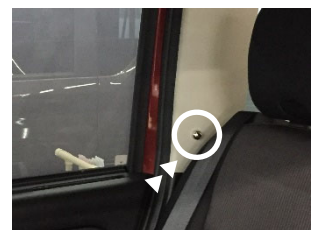
スライドドアの窓についている電子シェード 車内より撮影

③ スイッチは運転席と後部座席に設置。ワンタッチでモード切り替え可能

運転席と後部座席の2か所にスイッチをご用意。双方でON(透過)⇔OFF(遮蔽)の操作が可能です。車外から車内を見えにくくするプライバシー性を確保したいシーンで、簡単に切り替えられます。



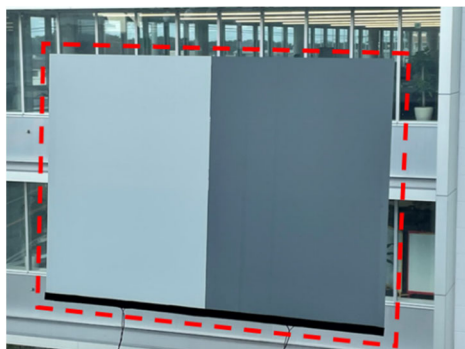
運転席スイッチ



後部座席スイッチ

④ グレー色のフィルムによる落ち着いた車内空間の演出

これまで、弊社の調光フィルムは主に建材用で、色は白色のみでした。この度車載用に開発したフィルムをグレー色にすることで、透過モードではスモークフィルムのように、遮蔽モードではプライベート空間を実現します。



従来の建材用（白）と電子シェード
遮蔽モード時の比較



従来の建材用（白）と電子シェード
透過モード時の比較

⑤ UV / IR カット効果

UV（紫外線） / IR（赤外線）カットの性能も持ち、肌の日焼けや日射による不快なジリジリ感を和らげます。

*UV カット率 100%(透過モード 99.7%)、 IR カット率 53.2% (透過モード 41.8%)

■ 販売開始

2021年11月24日

■ 商品の購入について

正興電機製作所のオプトロニクス部門へお問合せください。

全国の日産自動車の販売店舗にて発売中です。

■ 日産カーライフコレクションで採用されました。

くわしくはこちら <https://www.carlifecollection.jp/seiko/>

ニュースリリースに記載されている内容は、報道発表日時現在のものです。

本件に対するお問合せ先：

株式会社正興電機製作所

<https://www.silf.jp/>