



2023/5/17

【工務店SNS担当者必見】工務店特化のInstagram分析・ノウハウ提供ツール「Social Drive for Housing」が5月1日にリリース。

住宅会社のInstagramを100社以上運用するSHO-SANが、工務店に特化した分析ツール・運用ノウハウを提供

工務店特化で集客支援を行う株式会社SHO-SAN(本社:東京都杉並区 代表取締役/高谷一起 以下、当社)は、工務店特化のInstagram分析・ノウハウ提供ツール「Social Drive for Housing」を2023年5月1日より提供開始しました(システム開発:5SENSE株式会社[<https://5sense.co.jp/>])。

当社は工務店特化で100社以上のInstagram運用を担っており、5月1日にリリースした新サービス「Social Drive for Housing」でも既に50社の参画社数を突破しました。

The banner features the 'Social Drive FOR HOUSING' logo in purple and black. Below the logo, it reads '【工務店特化】INSTAGRAM分析・ノウハウ支援ツール'. The central image shows a laptop displaying a dashboard with various metrics and a table of data. To the left of the laptop is the Instagram logo, and to the right is a circular image of a modern house. The background is light purple with white polka dots.

項目	数値	単位	項目	数値	単位	項目	数値	単位
フォロワー数	40,846	人	投稿数	36,778	件	いいね数	8,707	件
エンゲージメント率	21.7%	%	コメント数	25.7%	件	共有数	8,800	件
プロフィール閲覧数	175	件	プロフィール共有数	7	件	プロフィール共有率	4.0%	%

「Social Drive for Housing」でできること【ツール機能】

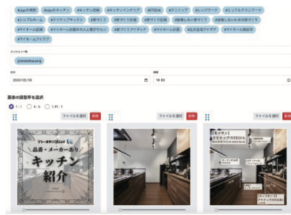
「Social Drive for Housing」では、下記3つのツール機能を提供しています。

Social Driveの機能

Social Drive

Instagramのマーケティングツール

Value 1 予約投稿



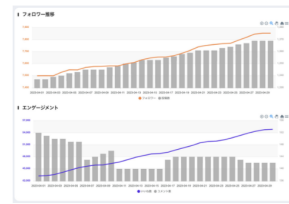
「予約投稿」機能で効率的なアカウント運用

Value 2 自社アカウント分析



「自社アカウント」を
様々な角度から分析・改善が可能

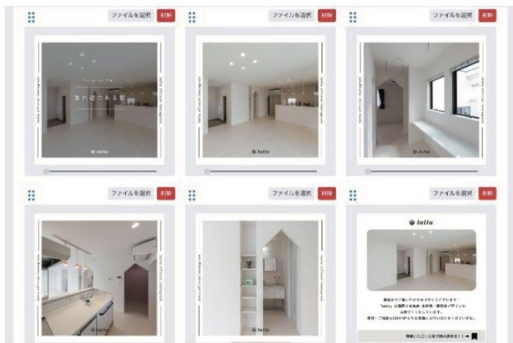
Value 3 ベンチマーク分析



「ベンチマーク」となる
アカウントやハッシュタグを分析可能

■Value1: 予約投稿

投稿画像設定



予約投稿設定



※リールの予約投稿は夏頃の実装予定

Instagramの予約投稿が可能です。

毎日の投稿をまとめて予約しておくことで、効率的なアカウント運用が実現できます。

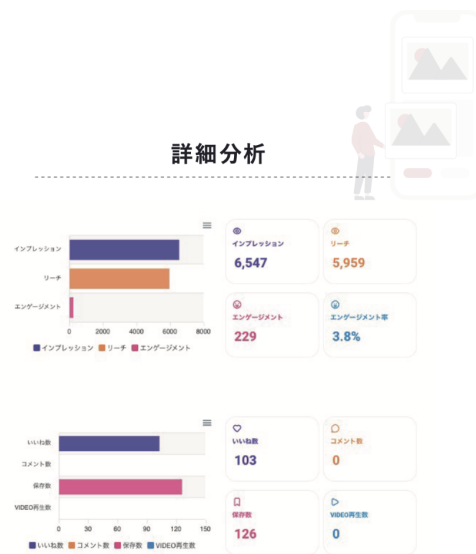
■Value2: 自社アカウント分析

- ・アカウント分析
- ・フォロワー分析
- ・投稿分析
- ・ハッシュタグ分析

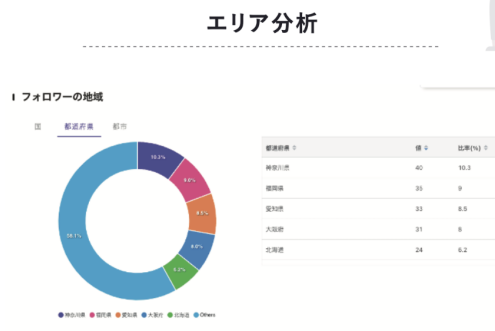
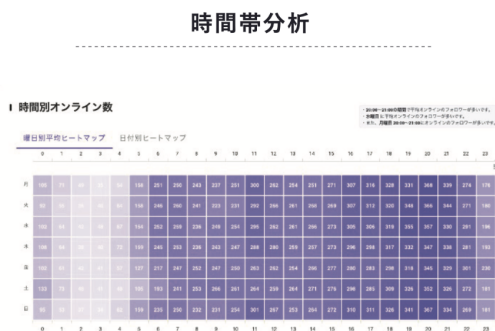
を通して、自社のInstagramアカウントの状態を適切に把握することができます。

一分析参考例一

投稿分析



フォロワー分析



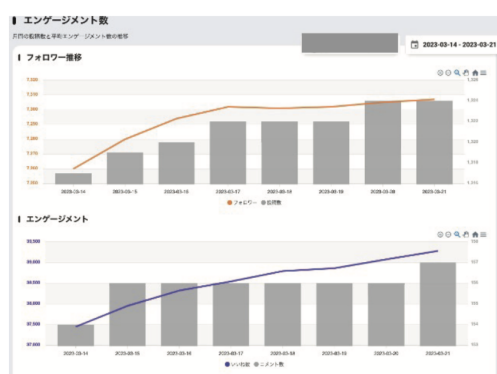
■Value3: ベンチマーク分析

最大5アカウントまで、競合アカウントの

- ・フォロワー増加
- ・エンゲージメント
- ・ハッシュタグ
- ・人気投稿

を分析することができます。

アカウント登録(最大5個)



最大5アカウントまで競合のフォロワーやエンゲージメントの推移を計測可能

競合分析



人気投稿や使用ハッシュタグを分析

・「Social Drive for Housing」でできること【工務店特化支援】

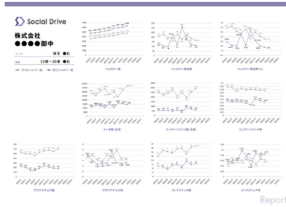
「Social Drive for Housing」では工務店特化で100社以上のInstagram運用を実施するSHO-SANの知見を元に、下記3つの工務店特化支援を提供しています。

Social Drive

工務店のInstagram運用の自走を支援

Value
1

サマリーレポート



参画工務店アカウントの平均値を「月次でレポート」※23年3月時点 約50社

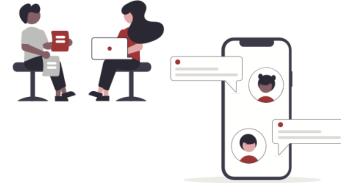
Value
2

運用ノウハウの提供

- 【工務店向け】Instagram活用ノウハウ
- 1) Instagram基礎知識
 - 投稿時間・投稿頻度の目安
 - 投稿場所・タグの活用
 - 投稿内容・キャプションの工夫
 - 投稿後のモニタリング
 - 2) 運用ノウハウ (プロフィール欄)
 - プロフィール欄の活用
 - 投稿内容との連携
 - 3) 運用ノウハウ (フォロワー欄)
 - フォロワーの活用
 - 投稿内容との連携
 - 4) 運用ノウハウ (ストーリー欄)
 - ストーリー欄の活用
 - 投稿内容との連携
 - 5) 運用ノウハウ (リール欄)
 - リール欄の活用
 - 投稿内容との連携
 - 6) 運用ノウハウ (コメント欄)
 - コメント欄の活用
 - 投稿内容との連携

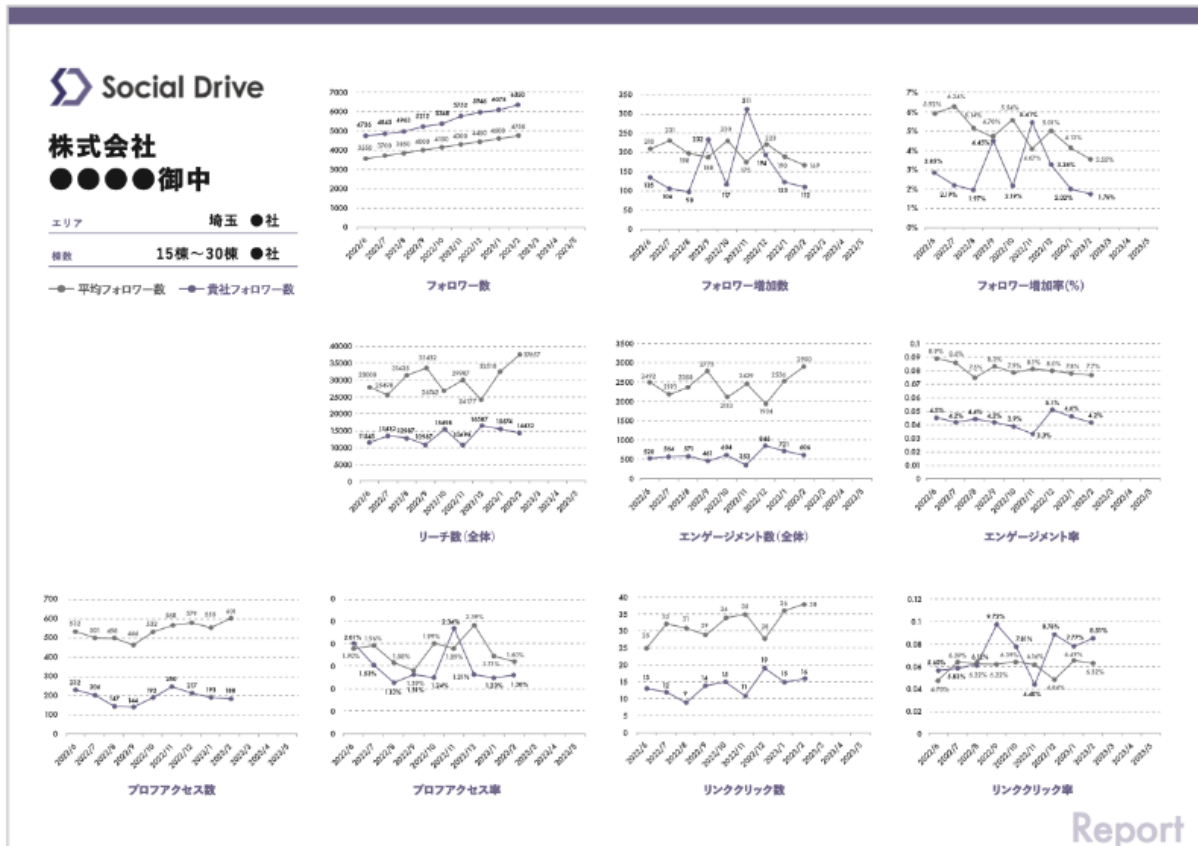
Value
3

内制化コンサルティング



「月1回」の月次定例(※オンライン) Slackコミュニティでの質問無制限など、内製化を支援 ※オプションサービス

■Value1: サマリーレポート



Social Driveに参画する住宅会社のInstagramの平均データを月1回レポート形式で受け取ることができます。平均の相場数字と比較することで、自社アカウントの課題や改善点が見つかります。

■Value2: 運用ノウハウの提供

【工務店向け】Instagram活用ノウハウ

1) Instagram基礎知識編

- 📌 工務店集客でInstagramが重要な理由
- 📌 超重要！アルゴリズムを徹底解説
- 📌 【用語集】Instagramの用語を理解しよう
- 📌 【投稿方法】Instagramの投稿の仕方を理解し...

2) 運用ノウハウ（プロフィール編）

- 👤 プロフィールの作り方
- 👤 ハイライトの作り方/活用事例

3) 運用ノウハウ（フィード編）

- 📌 どんな投稿をする？
- 📌 画像素材選定のポイント
- 📌 ハッシュタグのポイント
- 📌 キャプション文のポイント
- 📌 勝ち残るために欠かせない「ブランディング投...
- 📌 “目に留まる”デザイン作成のポイント

4) 運用ノウハウ（リール編）

- 📌 リール独自のアルゴリズム
- 📌 リール投稿事例
- 📌 リールを伸ばす！豆知識
- 📌 リール作成・投稿時の注意点
- 📌 撮影マニュアル
- 📌 動画編集マニュアル

5) 運用ノウハウ（ストーリーズ編）

- 🕒 ストーリーズ徹底解説！
- 🕒 ハイライトをうまく活用しよう
- 📌 DM(ダイレクトメッセージ)の使い方

6) 運用ノウハウ（フォロー施策編）

- 🔗 フォロー施策の重要性
- 🔍 フォロー対象の選定方法
- 👤 フォロー施策ルーティン
- 📌 注意点
- 👤 ユーザーは企業アカウントをどのようにしてフ...

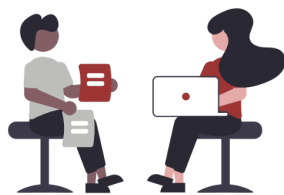
実際にSHO-SANがInstagram運用で活用しているノウハウを提供します。

資料を参照しながら忠実に運用をしていけば、プロ並みの運用スキルを獲得することができます。

■Value3: 内制化コンサルティング

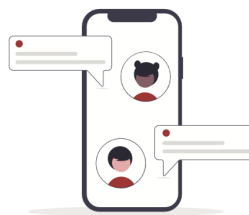
————— コンサルティング支援

月次定例コンサル



月1回の定例ミーティングで
アカウント方針や運用改善のアドバイスを実施

チャット支援



日々の運用の「疑問」や「質問」などを
チャット上でタイムリーに解消

「ツールがうまく使いこなせない」「ノウハウを見るだけでは習得仕切れない」

そんな会社様に向けて、マンツーマンの内制化支援コンサルティングを提供しています。

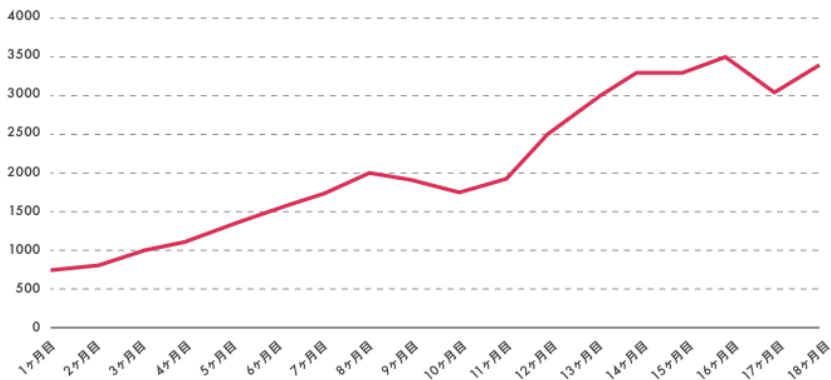
3ヶ月などの短いスパンでコンサルティングさせていただくことで、自社でのハイレベルなInstagram運用が実現できます。

・SHO-SANのInstagram運用実績

■フォロワー増加実績

延べ100社以上、工務店のInstagramアカウントを運用し

フォロワー増加数[月200組以上]を平均で達成しております。

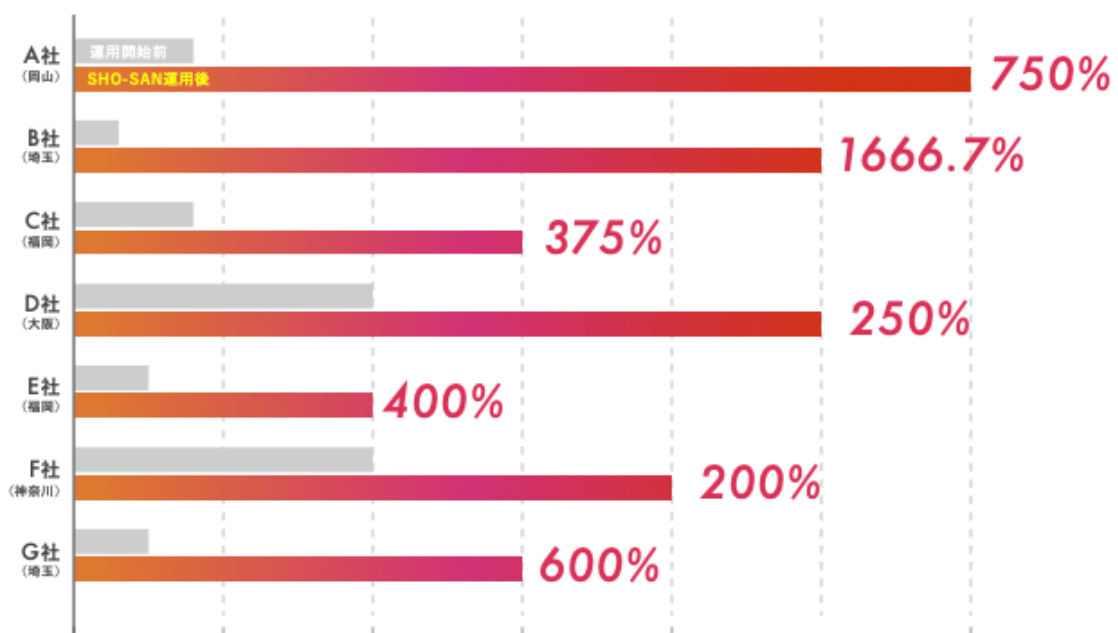


■来場創出実績

長期でアカウント運用をお預かりしているケースでは

来場効果の大幅創出を実現できている例も多数ございます。

Instagram運用の来場成果集計



※1年以上運用をお預かりしている会社で集計しています

※来場アンケートの体裁やその取得状況には各社ばらつきがあります

■お客様の声

ミタスカンパニー様〔埼玉〕年間:25棟

実施施策

- コンテンツマーケティング
- WEB広告運用
- Instagram運用代行 等



**半年でインスタフォロワー300%増！
月反響数は約5倍に！成約も1.5倍に！**

Instagram運用代行

170人弱しかいなかったフォロワーが
2年たらずですが**6,000人**に迫る勢いで爆伸びしています。
来店されるお客様からも「インスタ見えます！」と言っただけの機会がとも増えました。
10組/月は安定的に来場が取れています。

かみくぼ住宅様〔徳島〕年間:36棟

実施施策

- コンテンツマーケティング
- WEB広告制作
- Instagram運用代行 等



**半年でインスタフォロワー10倍！
総来場者、成約数が2倍に！**

アカウントを作るところから代行を任せたInstagramが半年でフォロワー**10倍**、
現在は**6,000人**突破しました！その他の支援も含め現在は総来場も**2倍以上**になり、
成約数も**2倍近く**になりました。「知っているよ！」「インスタ見たよ！」と言って
来てくださる方がかなり増えましたし、認知度も上がりとても商売しやすくなっています。
当初は、SNSなど色々なことに手を出してはいたのですが、
中途半端でどれもうまくいってなかったんです。
最新の情報を持つSHO-SANに惹かれて支援してもらいましたが、
データを出してくれるのはもちろん結果も出してくれるので今後も期待しています。

建房様〔岡山〕年間:40棟

実施施策

- HP改善
- チラシ作成
- Instagram運用代行 等



**インスタフォロワー数10倍以上！
成約数は1.5倍、今期は2倍に！**

運用代行をお願いしてから集客数が増えて、
成約数も1.5倍になりました。ご来店いただく方ほとんどに「インスタ見ました！」と
言っただけです。

また、フォロワー数も当初約500人だったのが今は**6,000人弱**です。
単にフォロワーが伸びただけでなく、見込み顧客にしっかり見てもらえているというのが
さすがだと思います。

「関わる全ての企業へ勝算を」をミッションに、全国の工務店様を対象に集客の支援を行なっております。工務店様の集客課題に対して、戦略設計だけでなく、その実行までを一気通貫で行います。大手ハウスメーカー様から地場の工務店様含めて各社のご状況に応じた支援を行なっております。

会社名 : 株式会社SHO-SAN(呼称:ショーサン)

代表者 : 代表取締役社長 高谷 一起

設立 : 2022年7月

資本金 : 500万円

所在地 : 〒166-0004 東京都杉並区阿佐ヶ谷南1-18-6 第七スカイビル 301

事業内容: コンサルティング事業/広告制作事業/広告運用事業/FC事業

関連URL: <https://sho-san-mk.com/>(コーポレートサイト)

【本件に関するお問合せ先】

株式会社SHO-SAN SNS統括Division

担当: 丹野裕鵬

MAIL: info@sho-san-mk.com

【Instagram運用代行のお問合せ先】

以下URLより、お問い合わせをお願いいたします。

<https://sho-san-mk.com/event/instagram/>

【Social Drive参画のお問合せ先】

以下URLより、お問い合わせをお願いいたします。

<https://sho-san-mk.com/contact/>