



那須ハイランドパーク News Release vol.9.1

2012年 新イベント&ニュース

<新登場 & 開催中>

「BANDAI・キャラクター トイスタジアム」日本最大級“トイ”のテーマ館

・ハローキティがテーマの回遊体験型イベント

「The Next Hello Kitty」～伝説の聖杖を手に入れろ!!～

・ハローキティが那須ハイに遊びにやってくる!

・那須ハイは「恋人の聖地サテライト」に認定

・ご当地グルメ「那須の内弁当(なすべん)」登場

<那須ハイオフィシャルコテージ>

TOWA ピュアコテージ

那須ハイランドパーク

那須高原の自然に囲まれた遊園地。10大コースターをはじめ約40種のアトラクションが揃い、内半数以上のアトラクションは小さなお子様から楽しめます。那須連山や茶臼岳、関東平野などの眺望も楽しめる遊具も揃う他、2012年3月1日から常設のイベントとして「BANDAI・キャラクター トイスタジアム」が登場しました。さらに夏からは体験回遊型イベント「The Next Hello Kitty」(ザ ネクスト ハローキティ)を開催します。また、園内を流れる自然の溪流では、魚釣りや、山野草を楽しむこともできる他、天然温泉の源泉掛け流しの足湯では遊びつかれた足をリフレッシュすることもできる日本でも数少ない自然と融合した遊園地です。

さらに、那須ハイランドパークは「恋人の聖地サテライト施設」に認定されており、記念として2人のアクセサリキーホルダー(ラバーズ・キー)を括りつけることができる「恋人の聖地モニュメント」や、大観覧車に「カップル向けゴンドラ」2基を設け、恋人たちの思い出の場所としても人気があります。また、那須ハイランドパークオフィシャルコテージ「TOWAピュアコテージ」が隣接していますので、遠方からご来園の方も1日中遊んでいただけます。

住所: 〒325-0398 栃木県那須郡那須町高久乙 3375

TEL: 0287-78-1150 URL: <http://www.nasuhai.co.jp> Mail: nasuhai@cello.ocn.ne.jp

料金: 入園料 大人(中学生以上)1,500円 小人(3歳~小学生)800円 シニア(60歳以上)1,200円

入園+ファンタジーパス(乗り放題パス) 大人 4,900円 小人 3,500円 シニア 3,600円

交通アクセス: [車をご利用の場合] 東北自動車道那須I.C.より約20分、黒磯板室I.C.から板室温泉経由約30分

[電車をご利用の場合] 東北新幹線那須塩原駅で乗り換え、東北本線黒磯駅下車

東野バス「那須ハイランドパーク行」で約60分(土日祝のみ運行。11月25日まで)

営業時間: 【9月・10月】9:30~17:00 【11月】9:30~16:30 【12月・1月】10:00~16:00

休園日 : 12月 4・5・6・11・12・13・18・19・20 2013年1月8日~2月28日 冬季休園

■ この件に関するお問い合わせは下記担当者までお願いいたします

藤和那須リゾート株式会社 企画営業部 企画宣伝課 担当: 塩田、金子、伊澤

TEL0287-78-1150(代表)、0287-78-1199(直通) FAX0287-78-1212

URL <http://www.nasuhai.co.jp> e-mail info@nasuhai.co.jp

日本最大級の玩具のテーマ館が那須ハイランドパークに登場
「BANDAI・キャラクター トイズタジアム」

2012年3月1日(木)より開催中。

那須高原の大自然に囲まれた遊園地「那須ハイランドパーク」(栃木県那須郡那須町高久乙 3375)に、2012年3月1日(木)より、日本最大級となる「トイ」のテーマ館「BANDAI・キャラクター トイズタジアム」がオープンしました。

おもちゃ箱に見立てた館内に株式会社バンダイの人気キャラクター玩具が、各ブースに分かれ展示されています。小さなお子様向けのキャラクターから大人の方が懐かしいと感じるキャラクター、玩具として年代物の貴重なアンティーク玩具まで幅広いカテゴリーの玩具が大集合しています。

また、実際に触って遊ぶ事ができる「プレイエリア」や、大人の方でも楽しめる「コレクターズエリア」、ガシャポンやカードダス等の「アミューズメントコーナー」等、誰もが「わくわく」できる空間です。その他、バンダイ商品を数多く取り揃えたショップも併設されています。

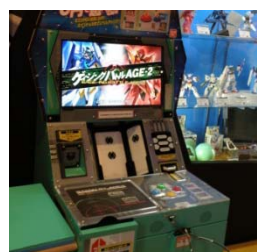


《BANDAI・キャラクター トイスタジアム館内案内》

【玩具展示ブース】

玩具の展示ブースはキャラクターの対象毎に大きく3つに分かれています。展示されるキャラクターは「アンパンマン」・「たまごっち」等のお子様向けのキャラクターや、女の子に人気の「スマイルプリキュア」、男の子向けの「レジェンドライダーシリーズ」や「レジェンド戦隊」、その他、「VooV(ブーブ)」、「ガンダム AGE」「ワンピース」といった大人の方にも見応えのあるキャラクターが並びます。各ブースには、最新の玩具とキャラクターのパネルでその世界観を演出し、記念撮影ポイントや、最新玩具で遊べるコーナー等で構成されます。

また、「たまごっち」では「リンクたまごっちステーション」を6台設置。たまごっち IDL を持ってくると、日本全国のご当地アイテムをダウンロード出来る他、「ガンダム AGE ゲイジングバトルベース」ではガンダムゲイジングバトルをすることができます。



【館内モニュメント】

約20cmの「ウルトラマンソフビ」を3,500体以上組み上げた、高さ4.5mの「巨大ウルトラマン」が登場。その他、1/10サイズの「ストライクガンダム」やたまごっちの人気キャラクター「まめっち」が登場しました。



【バンダイミュージアム那須アネックス】

おもちゃのまちバンダイミュージアムの協力で、年代物の貴重なアンティーク玩具が日本の物、海外の物と分かれて展示されます。

日本の玩具では、貴重な超合金シリーズが並び、その中にはルーブル美術館にも収蔵されている同型の「鉄人28号」も展示されます。また、海外の玩具では、100年以上前に作られた「テディーベア」や、ブリキの玩具等どれも価値のある玩具ばかりが並びます。



【プレイエリア】

お子様の年齢に合わせた 3 つのエリアに分かれ、玩具でおもいきり遊ぶことができます。



【体験型イベント】

館内に隠された 10 個の宝箱を探し出します。正解すると「BANDAI・キャラクター トイスタジアム」限定のウルトラマン指人形がもらえます。(有料 1 回 300 円)



【催事・展示エリア】

催事エリアでは、9月15日(土)より「特別展示」として、シリーズ9作目7代目プリキュアの「スマイルプリキュア」の立像が展示されます。



【ショップ】

イベントショップには、「バンダイ」で発売される人気キャラクターの玩具が多数揃います。また、通常のショップには並ばない「ウルトラマン」グッズや、「たまごっち」グッズも揃い、お子様から大人の方までの「欲しい物」が見つかる自信の品揃えです。



<BANDAI・キャラクター トイスタジアム クレジット一覧>

【たまごっち】(C)BANDAI・WIZ/TV TOKYO・2011 Team たまごっち TV (C)BANDAI・WIZ2004

【スマイルプリキュア】(C)ABC・東映アニメーション

【ともだち 8 人】(C)NHK エデュケーショナル・講談社 (C)BANDAI

【機関車トーマス】(C)2012 Gullane (Thomas) Limited

【VOOV】(C)BANDAI CO.,LTD.ALL RIGHTS RESERVED.

【ガンダム】(C)創通・サンライズ (C)創通・サンライズ・MBS

【レジェンドライダーシリーズ】(C)石森プロ・東映 (C)2011 石森プロ・テレビ朝日・ADK・東映 AG・東映

【ハイパーヨーヨー】(C)BANDAI2010 (C)BANDAI CO.,LTD All Rights Reserved

【ウルトラマン】(C)円谷プロ

【プリモプエル】(C)1999 BANDAI・WIZ

【レジェンド戦隊シリーズ】(C)2011 石森プロ・テレビ朝日・東映 AG・東映 (C)2010 テレビ朝日・東映 AG・東映 (C)2009 テレビ朝日・東映 AG・東映 (C)2008 テレビ朝日・東映 AG・東映 (C)テレビ朝日・東映 AG・東映 (C)石森プロ・東映 (C)東映

【ワンピース】(C)尾田栄一郎/集英社・フジテレビ・東映アニメーション

【トリコ】(C)島袋光年/集英社・フジテレビ・東映アニメーション

【ダンボール戦機】L5/PDS・TX

～伝説の聖杖を手に入れろ！！～

ザ ネクスト ハ ロー キ ティ

The Next Hello Kitty

2012年夏から(7月14日～11月25日)開催(予定)

2012年夏からのイベントとして、ハローキティがテーマの回遊体験型イベント「The Next Hello Kitty」～伝説の聖杖を手に入れろ！！～を2012年7月14日(土)～11月25日(日)(予定)まで開催します。

《ストーリー》

富と名声を欲しいままにしてきた、ちょっぴりわがままなクイーンキティ。何でもそろっているお城の中での生活は、ちょっと何か物足りない感じ・・・。

「う～ん、何かお城の中で楽しいことはできないかな？」そこでクイーンキティはお城の中に数々のゲームを作り、いちごの王様やマイメロディ、けろっぴなどサンリオの仲間たちに挑戦状を送りました。

「お城の中に楽しいゲームを隠しておいたわ。それをクリアする人がいれば、王家継承の証である聖杖をあげる！」

聖杖とは、王家の家宝である伝説の杖。それを手にすればホワイト王家を継ぐことができます。しかし思いのほかゲームは難しく、挑戦状を受け取った仲間たちはみんな、お城の地下へと捕らわれてしまいました。

「誰か他にクリアできる人はいないの？」次に挑戦を受け取るのはあなた！お城に隠された7つの難問にチャレンジし、伝説の聖杖を手に入れよう！

ゲーム終了後ゲームの成績によって記念写真(有料)のフレームが変わります。



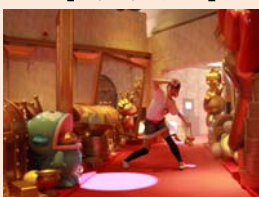
【7つのゲームに挑戦】



【フリフリファイト】



【どっちだボックス】

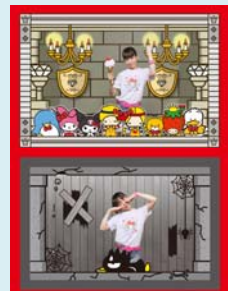


【クイーンズサーチ】



【運命の森】

【フレームは5種類】



キティちゃんが那須ハイに遊びにやってくる！

那須ハイランドパークで 2012 年 7 月 14 日(土)より開催される、ハローキティをテーマにした回遊体験型イベント「The Next Hello Kitty」のオープンを記念して、サンリオピューロランドより、大人気キャラクター「キティちゃん」が遊びにやってきます。

ハローキティ出演日

・秋の 3 連休の土曜日・日曜日等

《実施予定日》

9 月 15 日(土)・16 日(日)

10 月 6 日(土)・ 7 日(日)・27 日(土)・28 日(日)

11 月 24 日(土)・25 日(日) 時間・場所等は未定です。

ハローキティがご来園の皆様をお出迎えし、記念写真や握手が出来ます。

※写真の「ハローキティ」の衣装はイメージです。当日の衣装は異なる事がございます。



Lover's
Sanctuary
恋人の聖地

那須高原展望台「恋人の聖地」 「恋人の聖地サテライト施設」認定記念

2010年7月に「那須高原展望台」が全国で100番目の「恋人の聖地」に認定されました。那須ハイランドパークはその「サテライト施設」として認定を受け、園内に「恋人の聖地モニュメント」や大観覧車に「カップル向けゴンドラ」2基を設置しました。また、那須ハイの新キャラクターとして「ウーピー」のガールフレンド「ナッピー」も登場しました。

【恋人の聖地】とは、全国の観光地域の中からプロポーズにふさわしいロマンチックなスポットを「恋人の聖地」として選定し、地域の新たな魅力づくりと情報発信を図るとともに、地域間の連携による地域活性化を図っています。



★恋人の聖地サテライトのモニュメント★

園内「ギャラクシー&スタープラザ」に設置したモニュメントではフラワータワーや、薔薇のアーチでロマンチックな空間を演出しています。カップルで来園の記念写真スポットとして、また2人の思い出をアクセサリキーホルダー(ラバーズキー)でモニュメントの横柱に括りつけることもできます。

★大観覧車「カップル向けゴンドラ」★

カップル向けゴンドラは、その名の通りカップル専用2人乗りのゴンドラです。内装は2人でゆっくりくつろげるような作りになっており設置してあるスピーカーにお持ちのポータブルプレーヤーを繋げるとお好きな音楽をバックに1周約8分間のロマンチックな空中散歩をお楽しみいただけます。



★ウーピーのガールフレンド「ナッピー」登場★

恋人の聖地サテライト施設の認定を受け、那須ハイキャラクター「ウーピー」にガールフレンド「ナッピー」が登場しました。名前は一般公募6,347通の中から、那須と自然(Natural)から「ナ」を、幸せ(Happy)を掛け「ナッピー」と名付けられました。ウーピー同様、那須に生息する「オオタカ」をモチーフに頭と胸に可愛らしいリボンを着けています。



また、「ウーピー」も一般公募6,970通の中から、森(Wood)と幸せ(Happy)を掛けて名付けられています。

★恋人の聖地サテライト施設としての活動★

・ **那須ハイランドパーク「カップルクーポン」** カップル限定ラバーズキーが付いたお得なプラン。

・ **那須ハイ de 合コン「那須コン」** 通常の合コンとは違い、日曜日の昼間にノンアルコールで遊園地のアトラクションや食事を楽しみながら出会いを見つける「出会う×遊ぶ×食べる×笑う」をスローガンにしたまったく新しいタイプの合コンを開催しました。当初、男女各150名ずつの募集でスタートしましたが、応募が殺到し男性182名、女性210名、合計392名での開催となりました。第一回目の那須コンでは18組の新しいカップルが誕生しました。



那須の食材を堪能 ご当地グルメ「那須の内弁当(なすべん)」登場

ご当地グルメ「那須の内弁当」(愛称・なすべん)がレストラン「ル・ロージェ」に登場しました。なすべんは地元の農業、観光関係者らによる「なすとらん倶楽部」が発案したもので、九尾の狐伝説にちなみ、和牛やネギなど地元の9食材を9種の料理にし、9つの器に盛り付けられています。幕の内弁当のように、那須の美味しさがギュッと詰まった地産地消のランチプレートです。「なすべん」は那須の8つのお店で食べることができます。

【ル・ロージェ なすべんの特徴】

タイ風や和風、洋風、中華風...色々なエッセンスが入った多国籍料理にも見えますが実は那須の食材をふんだんに使用した内容となっている料理長こだわりのランチプレートです。



料金: ¥1,200 (1日限定 20食)

営業時間: ランチタイム 12:00~14:00

(ラストオーダー 13:30)

定休日: 冬季クローズあり

電話番号: 0287-78-1633(ル・ロージェ)

※メニューは季節によって変更することがあります。

なすとらん倶楽部事務局 電話番号: 0287-74-3607



那須ハイランドパーク TOWAピュアコテージ ル・ロージェ

1日限定
20食予約可
1200円



料理長
井上定夫

那須の食材たっぷりの洋食レストラン。テーマパーク隣接でお食事だけのご利用OK。優雅なランチタイムを!

- ①ごま・しお・おにぎり ②那須のニラと栃木ゆばの西洋わさび和え ③白美人ネギのベーコンロールココット ④那須和牛のハイランド焼きカレー ⑤那須の美なす香草パン粉焼き ⑥那須野菜の高原サラダ ⑦那須の地卵と地野菜の「な・す〜ぶ」 ⑧季節の果実と杏仁ゼリー ⑨那須のおいしい牛乳

☎0287-78-1633 那須町高久乙3375
【ランチタイム】12:00~14:00(LO13:30) 【定休日】無休(冬季休業あり)
【P】50台 【席数】60席
※季節によりメニュー内容が変わる場合もございます。

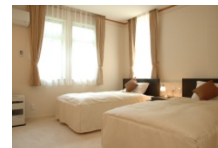
那須ハイランドパークオフィシャルコテージ TOWAピュアコテージ

那須ハイランドパークに隣接したオフィシャルコテージ「TOWAピュアコテージ」は、那須高原の美しい自然に囲まれた宿泊施設です。約5.3万㎡の敷地の中に立ち並ぶ18棟のコテージは全室82㎡の広さになっており、都会の喧騒を離れリゾートならではのゆったりとした極上のリラックスタイムを過ごすことができます。



【客室】

お部屋は、リビング・寝室2部屋・バスルーム・トイレに分かれています。リビングには、北欧風の家具と暖炉を備え、ゆったりお過ごしいただけます。
※暖炉は11月中旬頃から4月初旬頃までご利用いただけます。



【ペットご同伴】

ペットご同伴のお客様専用のお部屋を12部屋設けております。敷地内には総天然芝2,160㎡のドッグランを無料開放しており、リードを外しておもいきり遊ばせてあげられます。さらにレストラン「ル・ロージェ」では、「わんちゃん専用」のお食事(¥500～)もごございます。



【温泉】

天然温泉(那須ハイランド温泉)掛け流しの野趣ある露天風呂は、肌触りの良いお湯が全身を包み込み美肌効果と日々の疲れを癒します。



【お食事】

ご夕食は、高原野菜など、地元の食材を活かした和食会席か洋食のコース料理、期間限定で、高原の爽やかな風を感じながらのテラスバーベキューの中からご選択いただきそれぞれのレストランでお召し上がりいただける他、お部屋で召し上がる事ができるお部屋食プランもごございます。ご朝食はビュッフェスタイルで準備しています。



【レジャー施設】

高原の爽やかな風を感じながら楽しめる「テニス」や「ディスクゴルフ」の他、「卓球」や「カラオケ」もごございます。その他、14,000㎡を超える多目的グラウンドもあり、用途に合わせて利用する事ができます。

【選べる夕食に新登場】

選べる夕食に「しゃぶしゃぶ食べ放題」が新登場。出し汁を酸ラー湯・豆乳・昆布出汁・トマトより2種お選びいただけます。



【日帰り温泉プラン】

美肌効果の高い温泉と、ランチがセットになったお得なプランが新登場しました。

ランチはフレンチ膳・バーベキュー(セット又は食べ放題)・カップルランチ(2名分)からお選びいただけます。



TOWAピュアコテージ

住所 〒325-0398 栃木県那須郡那須町高久乙 3375
TEL 0287-78-1164 URL : <http://www.pure-cottages.jp/>