

NEWS RELEASE

2025 年 12 月 18 日 (木)

報道関係各位

藤和那須リゾート株式会社

那 須 高 原

PURE

TOWA PURE COTTAGES



閉園後の遊園地が幻想空間に
「千本のキャンドルナイト」を那須ハイランドパークで開催
オフィシャルホテルのご宿泊者は入園無料！

NPD(日本駐車場開発株式会社)グループで、RX(Regional Transformation=地域変革)を掲げる日本テーマパーク開発株式会社(東京都千代田区、代表取締役社長:内藤佐和子)の傘下の「那須ハイランドパーク」では、2025 年 12 月 24 日 (水) ～2026 年 1 月 3 日 (土) の期間、「千本のキャンドルナイト」を開催いたします。

//////// TOWAピュアコテージ宿泊者は無料 //////////

1,000本のキャンドルが煌めく

Candle Night

わんちゃんも参加OK！



2025 12.24 (水) ～ 2026 1.3 (土)

16:30-18:00

※宿泊者以外のお客様は有料となります



本イベントは、那須ハイランドパーク閉園後のカルーセル（メリーゴーランド）周辺を特別開放し、約 1,000 本のキャンドルとやわらかなライトアップで彩る、期間限定のナイトイベントです。

会場では、スタッフによる記念写真撮影も実施し、幻想的な光に包まれたカルーセルを背景に、旅の思い出を写真としてお持ち帰りいただけます。

また、本イベントはわんちゃん同伴でも参加可能です。愛犬と一緒に、冬の那須をお楽しみいただけます。

■ 開催概要

イベント名：千本のキャンドルナイト

開催期間：2025 年 12 月 24 日（水）～2026 年 1 月 3 日（土）

時間：16:30～18:00

会場：那須ハイランドパーク内 カルーセル前

参加費：1 人 500 円(ドリンク付き)

※TOWA ピュアコテージ宿泊者は無料

※カルーセルの点灯は 17 時半まで

※駐車場は TOWA ピュアコテージ第 3 駐車場をご利用いただき、徒歩専用ゲートからご入場ください。

TOWA ピュアコテージ 第 3 駐車場：<https://maps.app.goo.gl/a4LN6ARcTZJLQX3U8>

内容：

- ・約 1,000 本のキャンドル演出
- ・カルーセルのライトアップ
- ・スタッフによる写真撮影
- ・那須ハイダイニングの一角にてドリンク等の販売

営業時間：16:00～17:30

取扱商品：ドリンク、チュリトス など

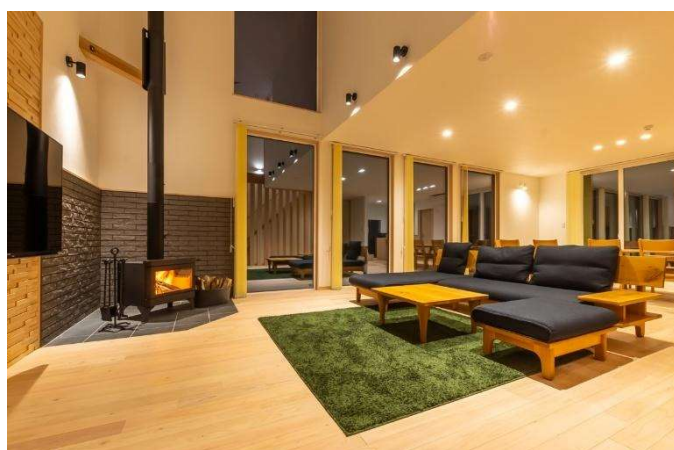
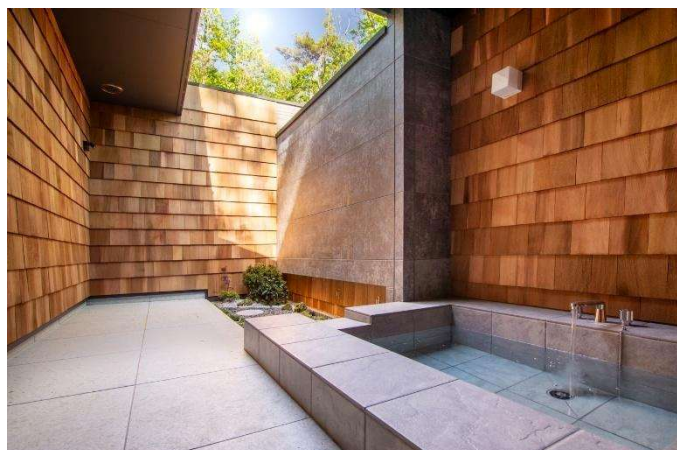
※備考：安全を考慮し LED キャンドルを使用しております

【オフィシャルホテルご宿泊者は入場無料！】

那須ハイランドパークオフィシャルホテル「TOWA ピュアコテージ」へご宿泊されるお客様は、本イベントへの入場が無料となります。

温泉付きのコテージ、貸別荘など多様なお部屋をご用意しております。広々としたプライベート空間で、家族や友人と共にくつろぎながら、自然と一体になった贅沢な時間をお過ごしください。

↓温泉や薪ストーブのある貸別荘



■施設情報

- ・那須ハイランドパーク
- ・TOWA ピュアコテージ（那須ハイランドパーク オフィシャルホテル）

所在地：栃木県那須郡那須町高久乙 3375

アクセス：東北自動車道「那須 I.C.」より車で約 20 分

公式 HP：<https://www.pure-cottages.jp/>

<那須高原 TOWA ピュアコテージ>

北関東最大級の遊園地「那須ハイランドパーク」のオフィシャルホテルで、那須ハイランドパークや、日本最大級のアスレチック「那須の森の空中アスレチック『NOZARU』」やキャンプ場が併設された宿泊施設です。露天風呂やサウナ、プライベートドッグランが併設された一棟貸し別荘や、温泉露天風呂付きコテージ、日本で初導入した透明なグランピング「AURA」など多様な客室を備えており、「何度来ても楽しめる思い出が積み重なる場所」として、自然と一体となる宿泊体験をご提供しております。

公式ホームページ <https://www.pure-cottages.jp/>

<那須ハイランドパーク>

40 種類以上のアトラクションが楽しめる北関東最大級の遊園地。

日本初の洞窟探検アトラクション「MOGURA」や、8 種類のコースターなど子供から大人まで楽しめるアトラクションが充実。わんちゃんと一緒に愉しめるドッグラン・カフェ・アトラクションも拡充しており、「日本一ペットフレンドリーな遊園地」を目指しています。

公式ホームページ <https://www.nasuhai.co.jp/>

■日本テーマパーク開発株式会社について

東証プライムに上場している日本駐車場開発グループのもと、地方のテーマパーク、別荘地、宿泊施設などの再生・成長を通じて地域社会に貢献することや、様々な社会問題をビジネスで解決しながら持続可能な社会の実現に取り組む企業です。また、SDGs 活動を積極的に推進しており、グループ会社と連携して保護犬譲渡活動「SOS 活動」、JR 那須塩原駅で開設している育成型「エキナカこども食堂」、小型バイオマス発電機の実装によるエネルギーの地産地消化推進、21 世紀型社会実現に向けたリビングラボ構想「ナスコンバレー」などの活動を進めています。また、傘下の企業は、藤和那須リゾート株式会社や那須興業株式会社があります。

設立年月：2016 年 5 月

資本金：10 億 5,000 万円

代表者：代表取締役社長 内藤佐和子

本社：東京都千代田区丸の内一丁目 5 番 1 号 新丸の内ビルディング

事業内容：テーマパーク、遊園地等の運営及び管理、コンサルティング

URL：<https://nippon-themepark.co.jp/>

【本件に関する報道関係のお問い合わせ先】

藤和那須リゾート株式会社 TOWA ピュアコテージ

〒325-0303 栃木県那須郡那須町高久乙 3376

広報 / 川真田（かわまた）・穂本（あきもと）

E-mail：nasuhai_pr@nasuhai.co.jp TEL: 0287-78-1150 < 時間 10:00～16:00 >