

人気アスレチックが1名無料！那須高原TOWAピュアコテージ、栃木・千葉県・宮城県民限定の「県民の日感謝プラン」を6月限定で販売開始！

栃木県・千葉県・宮城県在住者限定で「NOZARU」体験チケットを1名様分プレゼント！



NPD(日本駐車場開発株式会社)グループで、RX(Regional Transformation=地域変革)を掲げる日本テーマパーク開発株式会社(東京都千代田区、代表取締役社長:内藤佐和子)の傘下の『那須高原TOWAピュアコテージ』では、築浅貸別荘での滞在を楽しめる、2026年6月限定「栃木県・千葉県・宮城県民の日感謝プラン」を販売いたします。

■ 「県民の日感謝プラン」概要

栃木県・千葉県・宮城県にお住まいの方を対象に、築浅貸別荘での滞在とともに那須の人気空中アスレチック「NOZARU(ノザル)」の体験チケットを1名様分プレゼント！自然に囲まれた開放的な空間で、非日常のアクティビティを満喫いただけます。

※予約代表者様が対象地域にお住まいであれば、同行者様は他県在住でも利用可能です。

■ プラン詳細

・ プラン名

【6月限定】栃木県・千葉県・宮城県民の日 感謝プラン（NOZARUチケット1名分プレゼント）

・ 実施期間

2026年6月1日（月）～6月30日（火）

・ 対象者

栃木県、千葉県、宮城県に在住の方

※予約代表者様が対象地域にお住まいであれば、同行者様は他県在住でもご利用いただけます。

・ 限定特典

那須の空中アスレチック「NOZARU（ノザル）」体験チケットを1名様分プレゼント

※TOWAピュアコテージに宿泊者限定特典です。

・ 利用条件・注意事項

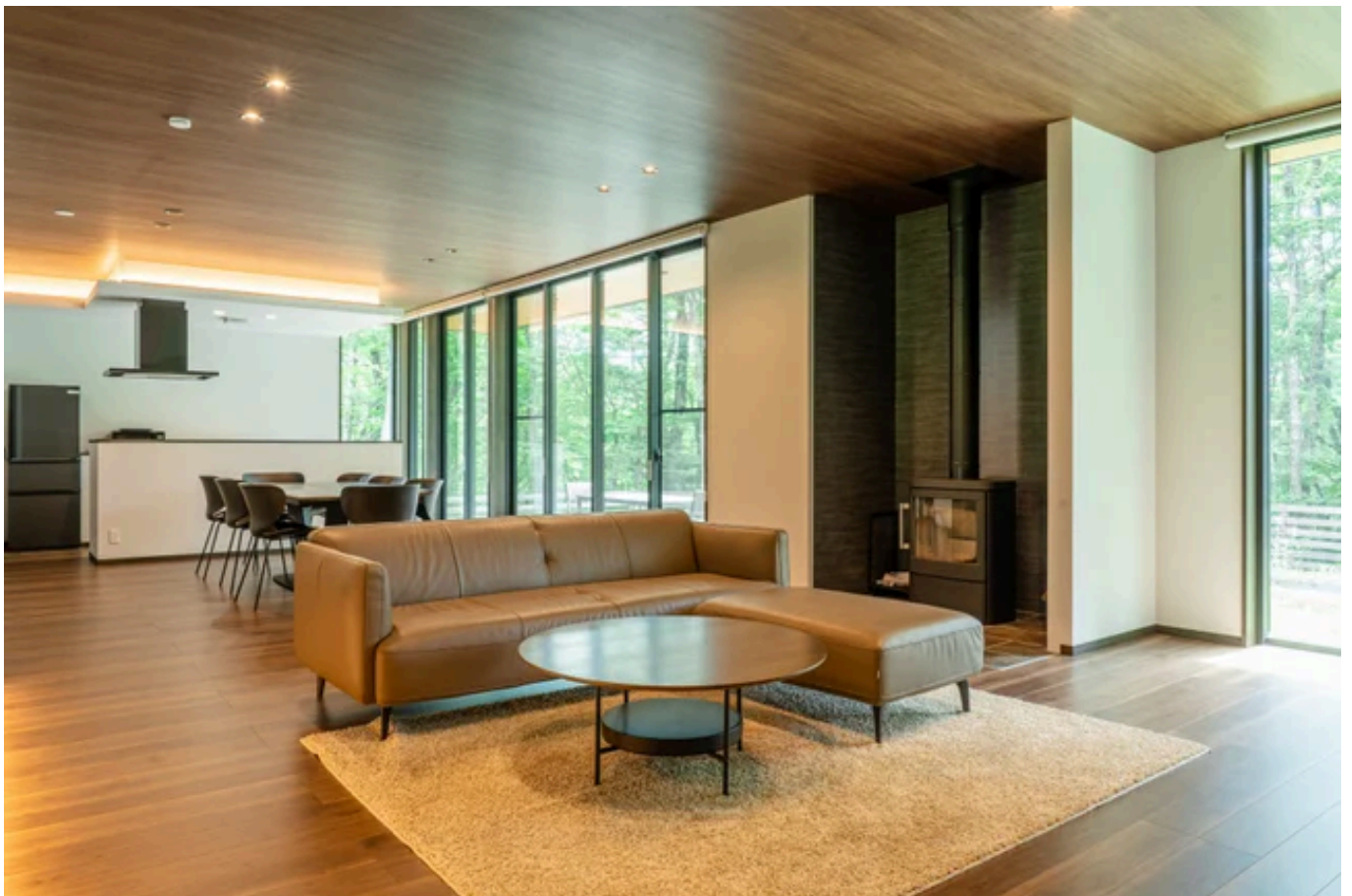
チェックイン時に、予約代表者様の住所が確認できる公的証明書（運転免許証、マイナンバーカード、健康保険証など）のご提示をお願いいたします。

チケットは1滞在につき1名様分のお渡しとなります。

また、アスレチック利用については、混雑緩和のため事前予約を推奨しております。

[プランのご予約はこちら！](#)

■ 宿泊対象の客室：築浅貸別荘（例）



<那須の森の空中アスレチック NOZARU>

『NOZARU』は、那須ハイランドパークのオフィシャルホテル「那須高原TOWAピュアコテージ」の敷地内約25,000㎡の森林と傾斜地を利用した日本最大級規模の空中アスレチックです。

那須の森の木々と、元々の地形をそのまま活かし、樹木間にワイヤーロープ等で設置された数々のエレメント（アクティビティ）を、参加者自らが安全器具を操作してクリアしていく巨大「樹上アスレチック」です。

地上10mを超える木の上から、動物や鳥とおなじ目線で森に親しみながら、アドベンチャーを「より身近に」「より安全に」「非日常」を体験でき、子供から大人まで「スリル」と「興奮」が楽しめる新感覚アトラクションです。

公式ホームページ <https://nozaru.net/>

NOZARUのご予約はこちら！

<那須高原TOWAピュアコテージ>

北関東最大級の遊園地「那須ハイランドパーク」のオフィシャルホテルで、那須ハイランドパークや、日本最大級のアスレチック「那須の森の空中アスレチック『NOZARU』」やキャンプ場が併設された宿泊施設です。露天風呂やサウナ、プライベートドッグランが併設された一棟貸し別荘や、温泉露天風呂付きコテージ、日本で初導入した透明なグランピング「AURA」など多様な客室を備えており、「何度来ても楽しめる思い出が積み重なる場所」として、自然と一体となる宿泊体験をご提供しております。

公式ホームページ <https://www.pure-cottages.jp/>

<那須ハイランドパーク>

40種類以上のアトラクションが楽しめる北関東最大級の遊園地。

日本初の洞窟探検アトラクション「MOGURA」や、8種類のコースターなど子供から大人まで楽しめるアトラクションが充実。わんちゃんと一緒に愉しめるドッグラン・カフェ・アトラクションも拡充しており、「日本一ペットフレンドリーな遊園地」を目指しています。

公式ホームページ <https://www.nasuhai.co.jp/>

<那須高原りんどう湖ファミリー牧場>

約30万㎡の広大な敷地と大きな湖、自然をいかした牧場型テーマパークです。アルパカの頭数が日本で最も多く（150頭以上）、アルパカに囲まれた「アルパカグランピング」や、日本初導入の「湖上グランピング」など、新たなコンテンツも継続して開設しています。また、日本にいる乳牛の0.8%しか存在しない「ジャージー牛」から採れる「ロイヤルジャージー牛乳」から加工した乳製品事業も営み、那須ブランドにも認定された「ジャージー飲むヨーグルト」や「ジャージー発酵バター」をはじめとした各種乳製品を販売しています。

公式ホームページ <https://www.rindo.co.jp/>

<藤和那須リゾート株式会社について>

那須高原最大級の広さを有する別荘地「那須ハイランド」（約800万㎡、東京ドーム171個分）の管理運営、北関東最大級の遊園地「那須ハイランドパーク」、斬新なデザインや非日常の体験ができる貸別荘や日本初導入した透明グランピング「AURA」など多様な客室を提供する「那須ハイランドパークオフィシャルホテル・TOWAピュアコテージ」、日本最大級の広さがある森の中の空中アスレチック「NOZARU」、自然と一体となれるキャンプ場併設の「FACTLAND」など、多数のレジャー施設、飲食施設を運営しています。

設立年月：1969年12月

資本金：1億円

代表者名：代表取締役社長 五十嵐弘樹

本社所在地：栃木県那須郡那須町高久乙3376

事業内容：別荘事業、遊園地事業、宿泊事業をはじめとする総合リゾート事業

URL：<https://www.nasuhai.co.jp/company>

<日本テーマパーク開発株式会社について>

東証プライムに上場している日本駐車場開発グループのもと、地方のテーマパーク、別荘地、宿泊施設などの再生・成長を通じて地域社会に貢献することや、様々な社会問題をビジネスで解決しながら持続可能な社会の実現に取り組む企業です。また、SDGs活動を積極的に推進しており、グループ会社と連携して保護犬譲渡活動「SOS活動」、JR那須塩原駅で開設している育成型「エキナカこども食堂」、小型バイオマス発電機の実装によるエネルギーの地産地消化推進、21世紀型社会実現に向けたリビングラボ構想「ナスコンバレー」などの活動を進めています。また、傘下の企業は、藤和那須リゾート株式会社や那須興業株式会社があります。

設立年月：2016年5月

資本金：10億5,000万円

代表者：代表取締役社長 内藤佐和子

本社：東京都千代田区丸の内一丁目5番1号 新丸の内ビルディング

事業内容：テーマパーク、遊園地等の運営及び管理、コンサルティング

URL：<https://nippon-themepark.co.jp/>

日本テーマパーク開発株式会社のプレスリリース一覧

https://prtimes.jp/main/html/searchrhp/company_id/5736

【本件に関する報道関係のお問い合わせ先】

藤和那須リゾート株式会社 那須高原TOWAピュアコテージ

〒325-0303 栃木県那須郡那須町高久乙3375

担当／川真田

E-mail : nasuhai_pr@nasuhai.co.jp TEL: 0287-78-2700 <10:00~17:00>