

パフェでもかき氷でもない、新感覚コールドスイーツが誕生  
“フルーツサンド”をイメージした、キューブ型のアイスクーキ

## 夏季限定「キューブアイスクーキ」

6月25日（木）新発売

株式会社サザビーリーグ（本社：東京都渋谷区千駄ヶ谷／代表取締役社長 森 正督）が運営するアフタヌーンティー・ティールームは、“フルーツサンド”をイメージした夏季限定の新感覚コールドスイーツ「キューブアイスクーキ」を、6月25日（木）より全国の店舗で発売します。



N.Y.発祥のスイーツをはじめ、日本でも“今までであるようではなかった個性的なスイーツ”が続々と誕生し、注目を集めています。この夏、アフタヌーンティー・ティールームで発売する「キューブアイスクーキ」も、遊び心と美味しさがひとつになった今までにない新提案のスイーツです。人気が高まりつつある“フルーツサンド”を、夏に食べたいような冷たいスイーツに仕立てて、紅茶にもよく合う新感覚のコールドスイーツが生まれました。

ラズベリー、マンゴー、クリームチーズ、チョコマーブルデニッシュを混ぜ合わせて凍らせ、キューブ型の小さなアイスクーキにし、トーストしたチョコマーブルデニッシュ、ジューシーな白桃、甘酸っぱいラズベリーソースと一緒にパフェグラスに盛り付けています。冷たいアイスクーキと温かいデニッシュと一緒に味わうと“ひんやり冷たい&あったかふんわり”の美味しさが口いっぱい広がります。

ご取材など、この件に関するお問い合わせは下記までご連絡ください。

株式会社サザビーリーグ アイビーカンパニー プレス担当

〒151-8575 東京都渋谷区千駄ヶ谷 2-11-1

TEL 03-5412-1882 / FAX 03-5411-3006

アイビー株式会社は、2015年3月1日より株式会社サザビーリーグと合併致しました。



**NEW**

- 商品名：キューブアイスケーキ（紅茶付き）
- 価格：1,350円（税込）
- 販売期間：6月25日（木）～9月2日（水）
- 商品説明：人気のフルーツサンドをアフタヌーンティー流にアレンジ。ラズベリーとマンゴー、クリームチーズ、チョコマールデニッシュを凍らせた新食感のアイスケーキサンド。

<販売店舗>

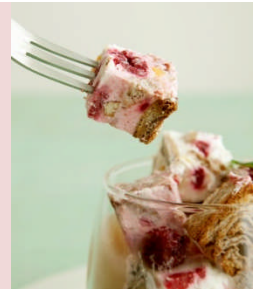
全国のアフタヌーンティー・ティールーム（一部店舗を除きます）

※店舗により価格が異なります。

< ICED CUBE CAKE 美味しい3つのポイント >

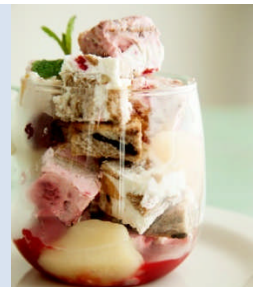
**POINT 1 “フルーツサンド”を凍らせてキューブ型に**

ラズベリーとマンゴーをクリームチーズやチョコマールデニッシュと混ぜ合わせて凍らせ、ひと口サイズの可愛いキューブ型に仕上げたアイスケーキ。



**POINT 2 ひんやり冷たい&あったかふんわり**

冷たいアイスケーキを、トーストしたチョコマールデニッシュと一緒に味わえば、ひんやり冷たいのに温かい、欲張りな味わいに。



**POINT 3 いろんな食感が一度に愉しめる**

パフェグラスの中の甘酸っぱいラズベリーソースと白桃と一緒に味わうとまたひと味違う美味しさに。アーモンドの香ばしさもアクセント。



- <ホームページ> <http://www.afternoon-tea.net>
- <フェイスブック> <http://www.facebook.com/afternoontea.jp>
- <ツイッター> [http://twitter.com/AfternoonTea\\_LT](http://twitter.com/AfternoonTea_LT)