

“上質な美味しさ”をコンセプトにした日比谷シャンテ店 “世界のごはん”をテーマにしたカジュアルコースも登場 春メニュー&ドリンク新作8種

3月1日（木）から発売

株式会社サザビーリーグ（本社：東京都渋谷区千駄ヶ谷／代表取締役社長 角田良太）が運営するキハチカフェ 日比谷シャンテでは、こだわりのおいしい卵を使ったスフレオムライスやハマグリ、ムール貝、アサリの3種の貝を使ったパスタなど春の新作メニュー&ドリンク8種を3月1日（木）から発売します。また、人気の“世界のごはん”をテーマにし、上質な美味しさを存分に楽しめる「“世界のごはん”カジュアルコース」も3月1日（木）からスタートします。3月16日（金）にオープンするアトレ浦和店でも同メニューを展開します。



こだわりの卵のスフレオムライス



“世界のごはん”カジュアルコース



苺のパフェ

●初企画！“世界のごはん”をテーマにしたカジュアルコース

世界各国のごはん料理を料理人がアレンジした人気の“世界のごはん”をテーマにしたカジュアルコースが誕生。カジュアルな空間で上質な美味しさを存分に堪能できる新コースです。

●春の新作フードメニューが5種

こだわりのおいしい卵“磨宝卵ゴールド®”で作った「こだわり卵のスフレオムライス」、ハマグリ、ムール貝、アサリに、京都の白味噌でコクを出し、レモン風味のクリームソースでさっぱりと仕上げた「ボンゴレクリームスパゲッティ 3種類の貝で」など春の新作メニューが登場します。

●スイーツ、スムージーにも新作が登場

スイーツには、苺のパフェや抹茶のスイーツなど新作2種が登場。色鮮やかで人気のスムージーには、苺にトマト、紅茶を合わせたすっきりとした味わいの「スムージーRed」が登場。

ご取材など、この件に関するお問い合わせは下記までご連絡ください。

株式会社サザビーリーグ アイビーカンパニー

広報担当

〒151-8575 東京都渋谷区千駄ヶ谷 2-11-1

TEL 03-5412-1882 / FAX 03-5411-3006



NEW

■商品名：“世界のごはん”カジュアルコース

- ▶前菜：ポークフィレ肉の自家製ハムサラダ アイオリと葱ジェノベーゼのソースで
- ▶メイン：しっとり仕上げたサーモンの低温コンフィ レモングラス風味のスープごはんと共に
- ▶デザート：本日のスイーツ
- ▶コーヒーまたは紅茶

■価格：2,400円（税込）

■販売期間：3月1日（木）～5月31日（木）※ランチ、ディナーのみ、数量限定

■販売店舗：日比谷シャンテ店、アトレ浦和店（3/16オープン～）

■商品説明：料理人がプロデュースするキハチ カフェならではの企画。

世界各国のごはん料理をアレンジした新感覚の“世界のごはん”をテーマにしたカジュアルコースがスタートします。

カジュアルなカフェの空間でも、上質な美味しさを存分に堪能できる前菜+メイン+デザートをコース仕立てでお召し上がりいただけます。

前菜「ポークフィレ肉の自家製ハムサラダ アイオリと葱ジェノベーゼのソースで」は、豚のフィレ肉を1日マリネし低温調理した柔らかい自家製のハムを、トレビス、紅芯大根、からし菜、アボカド、トマトと合わせたさわやかな一品。

メイン「しっとり仕上げたサーモンの低温コンフィ レモングラス風味のスープごはんと共に」は、低温オイルでじっくり火を通したしっとり柔らかいサーモンに、レモングラス風味のスープとラタトゥイユでスープごはん仕立てに。空豆、スナップエンドウなど春の豆をトッピングしました。リゾット感覚で召し上がれる“世界のごはん”です。

デザート、ドリンクも付いたコース仕立てでご用意しました。

<世界のごはん>

世界各国の“ごはん”料理をフレンチベースの料理人がアレンジする新感覚「世界のごはん」

NEW

- 商品名：こだわり卵のスフレオムライス
- 価格：1,250円（税込）
- 販売期間：3月1日（木）～5月31日（木）
- 販売店舗：日比谷シャンテ店、アトレ浦和店（3/16オープン～）
- 商品説明：鶏肉と野菜をデミグラスソースで煮込み、バターライスとチーズを合わせて、こだわりのおいしい卵“磨宝卵ゴールド®”でふわふわのスフレ仕立てに。
味のアクセントに辛みを加えた大人のオムライスです。
辛さは調整できますので、スタッフにお声がけください。



NEW

- 商品名：海老と彩り野菜のピラフ
- 価格：1,400円（税込）
- 販売期間：3月1日（木）～5月31日（木）
- 販売店舗：日比谷シャンテ店、アトレ浦和店（3/16オープン～）
- 商品説明：プリプリの海老、ズッキーニ、赤と黄色のパプリカと共にバターライスでさっと炒めたシンプルなピラフ。
大葉の香りがアクセントに。



<パスタ&フォー>

3種の貝や春野菜を楽しむパスタ&フォー

NEW

- 商品名：ボンゴレクリームスパゲッティ 3種類の貝で
- 価格：1,400円（税込）
- 販売期間：3月1日（木）～5月31日（木）
- 販売店舗：日比谷シャンテ店、アトレ浦和店（3/16オープン～）
- 商品説明：ハマグリ、ムール貝、アサリを使った春のパスタ。
コクのある京都の白味噌を使い、レモン風味の和風クリームソースでさっぱりと仕上げました。



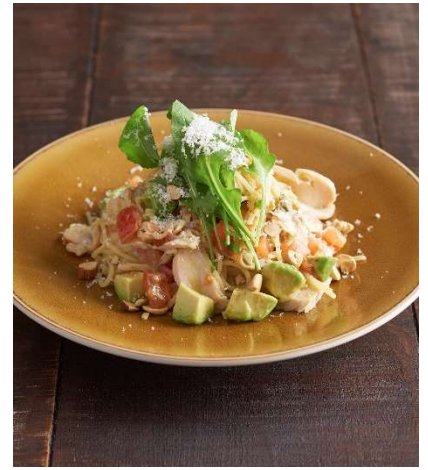
NEW

- 商品名：春野菜のポルトガル風サフランフォー
- 価格：1,350円（税込）
- 販売期間：3月1日（木）～5月31日（木）
- 販売店舗：日比谷シャンテ店、アトレ浦和店（3/16オープン～）
- 商品説明：世界各国のスパイスや調味料を合わせたキハチ特製ポルトガル風スープがベース。空豆、スナップエンドウ、グリーンピース、紅芯大根などの野菜をふんだんに入れ、トッピングのケールがほんのり苦みのアクセントになる新作サラダフォー。



NEW

- 商品名：スモークチキンとアボカドの葱ジェノベーゼスパゲッティ
- 価格：1,350円（税込）
- 販売期間：3月1日（木）～5月31日（木）
- 販売店舗：日比谷シャンテ店、アトレ浦和店（3/16オープン～）
- 商品説明：スモークチキン、アボカド、トマト、ルッコラを使った女性に人気のパスタ。分葱とナッツ、チーズを合わせた特製ジェノベーゼソースで深みのある味わいに。



<スイーツ>

フルーツを使ったパフェやこだわりのケーキ

NEW

- 商品名：苺のパフェ
- 価格：1,800円（税込）
- 販売期間：3月1日（木）～5月31日（木）
- 販売店舗：日比谷シャンテ店、アトレ浦和店（3/16オープン～）
- 商品説明：苺スープ、マスカルポーネクリーム、小倉あん、求肥を重ねた旬の苺が入ったキハチ流苺パフェ。



NEW

- 商品名：抹茶と黒蜜のティラミス
- 価格：750円（税込）
- 販売期間：3月1日（木）～5月31日（木）
- 販売店舗：日比谷シャンテ店、アトレ浦和店（3/16オープン～）
- 商品説明：マスカルポーネクリームと黒蜜を合わせた和風ティラミス。トッピングの抹茶のほろ苦さがアクセントに。



<スムージー>

フルーツや野菜を使った色鮮やかなスムージー

NEW

- 商品名：スムージーRed／苺＋ブルーベリー＋トマト＋紅茶
- 価格：750円（税込）
- 販売期間：3月1日（木）～5月31日（木）
- 販売店舗：日比谷シャンテ店、アトレ浦和店（3/16オープン～）
- 商品説明：苺にトマトと紅茶を合わせてすっきり飲みやすく。

リニューアル

- 商品名：スムージーYellow／黄パプリカ＋マンゴー＋パイン
- 価格：750円（税込）
- 販売期間：3月1日（木）～5月31日（木）
- 販売店舗：日比谷シャンテ店、アトレ浦和店（3/16オープン～）
- 商品説明：南国のリゾート地を連想させるトロピカルな味わい。



～料理人がプロデュースする 新 KIHACHI CAFÉ～
テーマは「上質な美味しさ」

必要以上に飾りたてたり、流行を追い求めすぎるといった表面的な華やかさではなく、要らないものを削ぎ落とし、本質だけを丁寧に磨いた「本当に美味しいもの」。

そこに技と遊び心のスパイスを添える、これが KIHACHI が考える上質のあり方。そのままに、レストランにわざわざ出向かなくても、あなたのライフスタイルの様々なシーンでいつも近くに寄り添う、今までの KIHACHI にもなかった「手に届く上質な美味しさ」がここにあります。



～いつも食べたい Chef's Dish～

料理人がプロデュースする新しい KIHACHI CAFÉ は、いつ来てもあなたの気分ぴったりの食事をご用意します。

世界各国の“ごはん”料理をフレンチベースの料理人がアレンジする新感覚「世界のごはん」。KIHACHI 秘伝のスパイスを使ったトレンドのボリューム満点サンドイッチは、レストランでは味わえない一品に。

熱々の美味しい香りを客席で楽しんでいただく演出は、まさに料理の本質が分かる料理人だからこそその変化球。できるだけ野菜をたっぷり、そして女性に“ごはん”を躊躇なく思う存分食べてほしい、そんな料理人の想いを込めたカフェ飯を超えるシェフズディッシュをどうぞ召し上がれ。



店舗詳細

- 店舗名：キハチ カフェ 日比谷シャンテ
- 住所：東京都千代田区有楽町 1-2-2 日比谷シャンテ 1 階
- 電話番号：03-6273-3111
- 営業時間：月・日 11:00～20:00 (L.O. 19:30)
火～土 11:00～21:00 (L.O. 20:30)
- 定休日：日比谷シャンテに準じる
- 席数：52 席

- 店舗名：キハチ カフェ アトレ浦和
- 住所：埼玉県さいたま市浦和区高砂 1-16-12 アトレ浦和 2 階
- 電話番号：未定
- 営業時間：10:00～21:00
- 定休日：アトレ浦和に準じる
- 席数：52 席

※アトレ浦和店は3月16日（金）オープンします。

