

## NEWS RELEASE

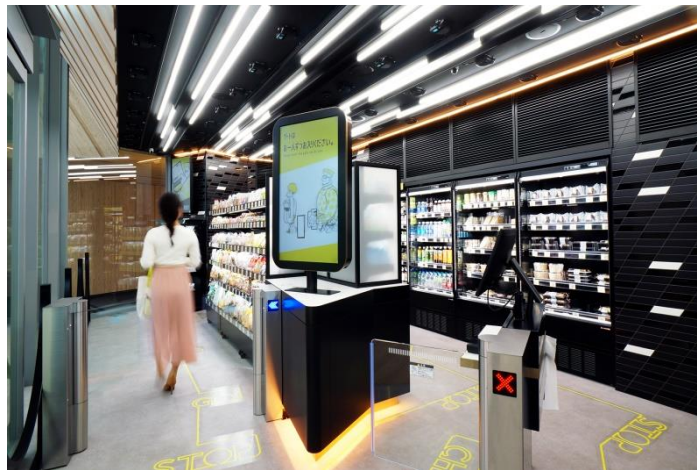
2021年4月27日

報道関係各位

株式会社ファミリーマート  
西武鉄道株式会社  
株式会社 TOUCH TO GO

### 駅ナカ・コンビニ「トモニー」で無人決済システム導入に向けた取り組み開始 ～スピーディで快適なお買い物環境と店舗オペレーション省力化の実現へ～

西武鉄道株式会社（本社：埼玉県所沢市、社長：喜多村 樹美男）と株式会社ファミリーマート（本社：東京都港区、社長：細見 研介）が共同展開している西武線の駅ナカ・コンビニ「トモニー」は、株式会社 TOUCH TO GO（本社：東京都港区、社長：阿久津 智紀）が開発した無人決済システムの導入に向けた取り組みを開始します。



無人決済システム導入店舗イメージ

このたび導入する無人決済システムは、“ウォークスルーの次世代お買い物体験”を可能にし、通常の有人レジ店舗に比べ、時間節約ニーズの高い朝や移動の合間等の短時間でも手軽にお買い物ができるようになり、利便性の向上が期待できます。また、省力化が可能となるため、店舗のオペレーションコストを低減させ、人材不足の解消を目指します。さらに、ウォークスルー型の無人決済店舗のため、お買い物の際、ストアスタッフとの接触を極力減らすことができ、新型コロナウイルス感染症対策としても効果的です。

仕組みは、設置されたカメラなどの情報から入店したお客さまと手に取った商品をリアルタイムに認識します。お客さまが出口付近の決済エリアに立つとタッチパネルに自動的に購入商品と合計金額が表示され、現金もしくは電子マネー等で支払いをするだけでスピーディにお買い物ができます。

2021年夏頃、新宿線中井駅に隣接するトモニー中井駅店（東京都新宿区）への導入を予定しています。

## ■ 利用方法

商品を手に取り、出口でタッチパネルの表示内容を確認し、支払いをすることで買い物が完了します。



① 欲しい商品を手取る



② 商品は手持ちのバックに入れても OK



③ 出口のディスプレイで購入商品を確認して決済

## ■ 株式会社 TOUCH TO GO について

JR 東日本スタートアップ株式会社と、サインポスト株式会社による合併会社で、無人決済などの省人化システム及びサービスの企画、設計、開発、保守及び販売を行っております。

所在地 : 東京都港区高輪 2-21-42 TokyoYard Building 8F

代表者 : 代表取締役社長 阿久津 智紀

設立年月日 : 2019 年 7 月 1 日

## ■ 「トモニー」について

西武鉄道株式会社と株式会社ファミリーマートが共同展開している西武線の駅ナカ・コンビニです。

「トモニー」という名称には、生活の拠点である「駅」にあることから、お客さまと『共に』、皆さまの『友に』になりたいという気持ちや、自然との『共生』、西武鉄道とファミリーマートが『共に』成長していく、これらの意味が込められています。

2021 年 4 月 27 日現在、59 店舗（自動販売機による無人店舗 6 店を含む）を展開しております。

## ◇ ファミリーマートに関するお問合せ先

株式会社ファミリーマート 広報部 電話 : 03-6436-7670

## ◇ 駅ナカ・コンビニ「トモニー」に関するお問合せ先

西武鉄道お客さまセンター TEL.(04)2996-2888

音声ガイダンスのご案内により、メニューをお選びください。

[短縮営業時間 9:00~17:00 (全日)]

※お客さまおよび従業員への新型コロナウイルス感染症の感染予防・感染拡大防止を目的に、当面の間、平日の営業時間を短縮しております。

以上

【本件に関するお問合せ】

株式会社 TOUCH TO GO 担当 : 石川 Email : [info@ttg.co.jp](mailto:info@ttg.co.jp) 電話 : 03-6851-4735