



Sutto
KINOKUNIYA

2020年9月24日
株式会社 TOUCH TO GO
株式会社 紀ノ国屋

TTG 無人決済システム初導入 キノクニヤ スット 無人決済店舗「KINOKUNIYA Sutto」オープン 紀ノ国屋初！無人決済小型スーパーマーケットの展開

無人決済システムの開発を進める株式会社 TOUCH TO GO（本社：東京都港区、以下、TTG）と株式会社 紀ノ国屋（本社：東京都港区、以下、紀ノ国屋）は10月16日（金）にJR山手線の目白駅改札外において、TTGが開発した無人決済システムの外部導入第1号店となる紀ノ国屋初無人決済小型スーパーマーケット「KINOKUNIYA Sutto 目白駅店」を開業します。

「KINOKUNIYA Sutto」は、「スットと寄るだけで楽しい紀ノ国屋」をコンセプトに、他にはない紀ノ国屋のこだわりをスットと気軽に購入ができる、これからのニューノーマルになる無人決済システムを導入した新しいブランドです。

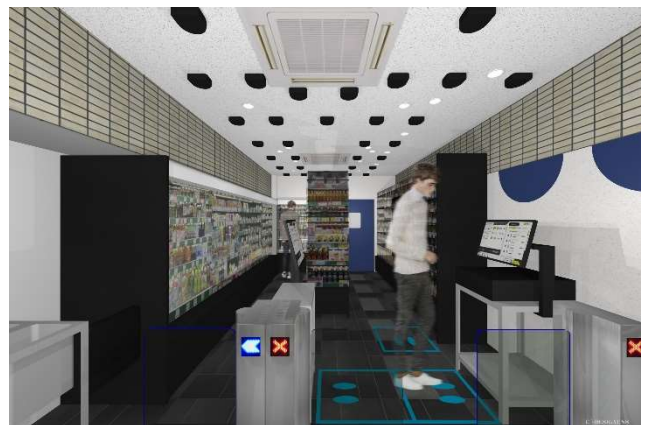
TTG 無人決済システムは、カメラなどの情報から入店したお客さまと手に取った商品をリアルタイムに認識して、決済エリアにお客さまが立つとタッチパネルに商品と購入金額を表示します。お客さまは、商品を持ったら、出口でタッチパネルの表示内容を確認して支払いをするだけでお買い物ができます。

TTG 無人決済システムの導入により、忙しい朝や時間の無い移動の合間でも、商品を手に取った瞬間に判別し、一瞬で会計を済ませることのできる利便性と、省人化による店舗オペレーションコストの低減を目指します。

■店舗詳細



▲店舗外観



▲店舗中観

■利用方法

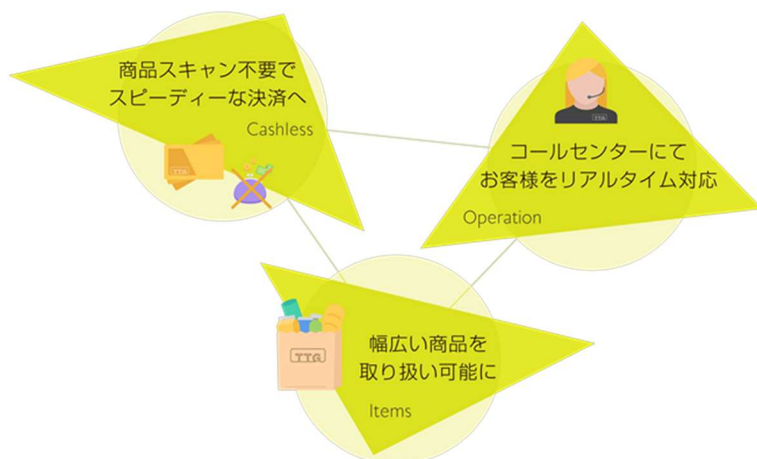
商品は手に取るだけ!!後は、出口でタッチパネルの表示内容を確認して支払いをするだけでお買い物ができます。



- ① 欲しい商品を手に取る ② 商品は手持ちのバックにいれても OK ③ 出口のディスプレイで購入商品を確認して決済

■サービス特性

- 1 商品スキャンが不要
- 2 対面無人で商品の識別と決済が可能
- 3 お客さま対応は遠隔コールセンターにて一括対応
- 4 既存設備に変更なしで導入可能



【KINOKUNIYA Sutto 目白駅店の概要】

営業時間：平日：8：00～20：00

土日祝：8：00～19：00

※変更となる場合があります。

場 所：東京都豊島区目白3-3-1 目白駅構内(改札外)

店舗面積：約 40㎡ (約 12坪)

決済方法：交通系 IC、クレジットカードに対応

【会社概要】

株式会社 TOUCH TO GO (URL:<http://ttg.co.jp/>)

所在地：東京都港区高輪 2-21-42 Tokyo Yard Building

代表者：代表取締役社長 阿久津 智紀

設立：2019年7月1日

事業内容：無人決済店舗システム及びサービスの企画、設計、開発、保守及び販売

■サービスモデル

月額サブスクリプションでの提供が可能

早朝・夜間スタッフ不足に悩む小売店、
店舗運営が困難な地方売店、
ガソリンスタンド併設の店舗など



【店舗設計・ブランディングについて】

DESIGNESS® inc.：空間というアイデンティティをブランディングデザインによって、空間・プロダクト・広告・CI/VI等、それ自体の良さが引き立つような設計/デザイン/ディレクションしているデザイン事務所。URL：<http://designess.jp/>

【会社概要】

株式会社紀ノ國屋 (URL:<https://e-kinokuniya.com/>)

所在地：東京都港区北青山 3-11-7

代表者：代表取締役社長 堤口 貴子

設立：1910年

事業内容：スーパーマーケット、食料品専門店の運営、食品製造、卸売販売

【報道関係者のお問合せ先】

株式会社 TOUCH TO GO 担当：石川 Email：info@ttg.co.jp 電話：03-6851-4735

株式会社紀ノ國屋 販売推進課 TEL：03-5946-8552