

# KINTO

2013 Autumn & winter  
new collection

## 秋冬の新作8シリーズ72アイテムを発売開始

株式会社キントー(本社:滋賀県彦根市、代表取締役社長:小出 美樹、<http://www.kinto.co.jp>)は、オリジナルブランドKINTOよりティー・コーヒーウェア、テーブルウェアの新作8シリーズの発売を順次開始致しました。

今回の新作は、アウトドアイベントやパーティでも手軽に楽しめる樹脂素材のアイテムや、耐熱ガラスとステンレス素材を組み合わせたティーウェア、風合いのある土と釉薬がポイントのテーブルウェアなど、それぞれの暮らしに合わせて選べるラインナップを揃えました。

### シリーズ:CAPSULE(カプセル)

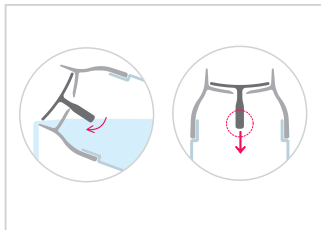
2013年2月の発売以来ご好評いただいているカプセルシリーズに、新たに高級感のあるステンレス素材が加わりました。

ボトルを傾けると自然にフタが開き、360°どの方向からも注ぐことができるウォーターカラフェ。冷蔵庫から取り出してグラスに注ぐまで片手でスムーズに使えます。冷蔵庫のドアポケットにすっきり収まるサイズながら開口部が広く奥まで洗いやすい設計。ボトルは耐熱ガラス製なので煮出した熱いお茶が冷めるのを待たずに入れられます。高級感のあるステンレスリッドが加わり、シーンに合わせてお選びいただけます。

税込価格:ウォーターカラフェ 0.7L ステンレス 2,940円  
ウォーターカラフェ 1L ステンレス 3,150円

発売:2013年9月

素材:耐熱ガラス、ステンレス、シリコン  
designed by O-lab



ボトルを傾けると自然に蓋が開き、垂直に戻すと蓋が閉まり、ほこりなどが入りません。



### シリーズ:CAST(キャスト)

耐熱ガラスの「薄さ」「軽さ」を活かしたすっきりとしたフォルムのCASTシリーズに、新たにステンレス素材を組み合わせたティーポットとカップ&ソーサーが加わりました。ポットのフタとメッシュストレーナーは一体構造、シリコンパッキン付きで注ぐ時にフタが落ちません。

税込販売価格:コーヒーカップ&ソーサー ステンレス 1,470円  
ティーカップ&ソーサー ステンレス 1,575円  
ティーポット 450ml 2,310円  
ティーポット 700ml 2,625円

発売:2013年9月

素材:耐熱ガラス、ステンレス、PP、シリコン

designed by KOSEI SHIROTANI (STUDIO SHIROTANI)



シリーズ: F E S T A (フェスタ)



近年、キントーでは樹脂製品にも積極的に取り組んでいる中、2013年秋冬の新品としてワイン・シャンパングラスシリーズ「FESTA (フェスタ)」を発表しました。この商品の最大の特徴はグラス部分とステムを取り外し、重ねることで極めてコンパクトに収納できること。それは、これまでの商品開発で培ってきた技術や素材選びなどの経験を随所に生かしたのものであるということ。

ディナーにあわせて、夜の嗜みとして、パーティーでの乾杯、盛り上がりつつあるおしゃれアウトドア…屋内、屋外問わずワインやシャンパンを飲みたいシーンは本当にさまざま。そんな大いなる時間をより楽しむために、いつでもどこでも持ち運べるF E S T Aはどのように開発されたのか、細部に亘るこだわりをご紹介します。

コンパクトな収納性を  
極限まで追求

ワインやシャンパンはなるべく専用のグラスで楽しみたい。お祝い事のパーティーなどはなおさらのこと。人が大勢集まる時グラスを揃え



ることはできても、困ってしまうのがそれを収納する場所。パーツを取り外せる樹脂製商品での経験に基づき、ステムが取り外せることのメリットを極限まで追求するとどうなるのか。FESTA開発の原動力はそこにありました。



そしてカップとステムそれぞれがスタックでき、究極にスマートに収納することができるグラスが完成。割れにくい樹脂製、コンパクトにしたことで持ち運びも容易にでき、室内だけでなくキャンプやビーチ、ガーデンパーティー…さまざまなアウトドアシーンにも対応する楽しいアイテムです。

もちろん、ただコンパクトにするだけではなく、ステムに色をつけることによって、パーティーなどのときにグラスマーカーとしても使えるのではないだろうか。そのようなことをヒントにデザインが組み立てられました。

また、グラスにくびれをつけることでワインやシャンパンのグラス特有の雰囲気により強調されたフォルムに、そしてステムにはカラフルでありつつ落ち着いたカラーリングを採用し、性別や年代を問わず、誰もが使いやすいアイテムに仕上がりました。

「見え方」にこだわった素材選び

樹脂素材を使用したFESTA。カップ部分はMS樹脂、ステムはAS樹脂と異なる素材を採用しました。樹脂は素材によって透明度が異なります。カップはガラスのような透明感を目指して素材を検討。ガラスに見劣りしない透明度を持つMS樹脂にすることで、見た目にも納得のいくものとなりました。「見え方」にこだわり、それを実現するために厳しい目で検証を重ねていきました。

アイテム: ワイングラス、シャンパングラス  
税込販売価格: 1,575円~2,675円  
発売: 2013年9月  
素材: MS樹脂、AS樹脂  
designed by TENT



ワイングラス 2 pcs ホワイト/ブラック  
小売価格: ¥1,500 (税込 ¥1,575)  
φ80×H125mm/220ml  
[カップ] φ80×H80mm/220ml  
[ステム] φ45×H45mm



シャンパングラス 2 pcs ホワイト/ブラック  
小売価格: ¥1,500 (税込 ¥1,575)  
φ65×H165mm/190ml  
[カップ] φ65×H120mm/190ml  
[ステム] φ45×H45mm



ワイングラス 4 pcs ホワイト  
小売価格: ¥2,500 (税込 ¥2,675)



ワイングラス 4 pcs ブラック  
小売価格: ¥2,500 (税込 ¥2,675)



ワイングラス 4 pcs 4カラー



シャンパングラス 4 pcs ホワイト  
小売価格: ¥2,500 (税込 ¥2,675)



シャンパングラス 4 pcs ブラック  
小売価格: ¥2,500 (税込 ¥2,675)



シャンパングラス 4 pcs 4カラー  
小売価格: ¥2,500 (税込 ¥2,675)

### シリーズ:ROSETTE(ロゼット)

2012年8月の発売以来人気のロゼットシリーズに、スタッキングできるタンブラー、浅めのシェイプのボウル、大きめサイズのプレートが加わりました。表面にあしらわれた木の葉型のエンボスに光が反射し、テーブルを華やかに彩ります。軽くて割れにくい樹脂製なので、ピクニックなどのアウトドアシーンやホームパーティーにおすすめです。

税込販売価格:タンブラー 525円

ボウル 525円

プレート 630円

カラー:クリア、ワインレッド、パープル、グリーン

発売:2013年8月

素材:AS樹脂

designed by KINTO



タンブラー



ボウル



プレート



### シリーズ:TIME(タイム)

60年代アメリカンヴィンテージを彷彿とさせる、街のダイナーやカフェで大衆に使われていたようなデザインの食器シリーズ。ぽってりとした形状で、土そのものの表情と混ざり合うような濃淡のある釉薬が特徴的です。重ねて収納でき、しっかりとした厚みがあるので扱いやすく、日常使いに適しています。

税込販売価格:マグ300ml 1,470円

マグ400ml 1,575円

スープカップ 1,890円

ボウル 1,575円

プレート 1,575円

カラー:ホワイト、レッド、ブルー、ブラウン

発売:2013年9月

素材:磁器

designed by color inc.



### シリーズ:GLOW(グロー)

夕暮れ時の海辺をイメージした縁のデザインで、エンボスにたまる釉薬が豊かな表情をもたらし食器シリーズ。陶器ならではの質感のやさらかさと縁に浮きでた色の濃淡や色ムラの絶妙なニュアンスで、ひとつひとつの個性を愉しめます。

税込販売価格:マグ 630円

ボウル 630円

プレート 630円

パスタプレート 840円

カラー:ローズ、マスタード、モカ

発売:2013年8月

素材:陶器

designed by KINTO



ローズ



マスタード



モカ



### シリーズ:DEW(デュー)

リサイクルガラスを50%使用したドリンクグラス。表面の緩やかなエンボス模様と落ち着いたトーンのアースカラーはゆったりとした時の流れを感じさせてくれます。

税込販売価格:タンブラー200ml 630円  
タンブラー300ml 735円  
タンブラー420ml 840円

発売:2013年9月

素材:ソーダガラス(50%リサイクルガラス)

designed by KINTO



### シリーズ:PLACEMAT(プレイスマット)

ナチュラルな木の風合いのプライウッド製ランチョンマット。一汁三菜もしっかり載せられる430×330mmの大きなサイズが新登場。シンプルでエッジの効いたデザインは、洋食、和食、ティータイムや晩酌などシーンを選ばず溶け込みます。縁に付けた小さな傾斜は、テーブルから持ち上げる際に指を掛けやすい形状となっています。

税込販売価格:430×330mm パーチ 2,625円  
430×330mm チーク 2,625円

発売:2013年6月

素材:天然木(合板)

designed by TENT



パーチ



チーク



### お客様(消費者の方)からのお問合せ先

株式会社キントー

TEL:03-3780-5771 (月~金9:00~18:00)

<http://www.kinto.co.jp/>

### 本件に関するお問い合わせ

株式会社キントー 広報:堺 csakai@kinto.co.jp

〒150-0021東京都渋谷区恵比寿西1-7-7 EBSビル9F

TEL:03-3780-5771 FAX:03-5458-7830

**About KINTO** 1972年滋賀県彦根市に設立。自社オリジナルの商品を開発し、2013年1月には手仕事を感じる器をコンセプトに新ブランド「atelier tete」を立ち上げました。近年では、国内のみならずヨーロッパ、アジア、北欧、アメリカなど海外へも展開しています。

日々使うものだからこそ心地よいと感じる使い易さにこだわり、時代を超えて長く愛されるものづくりを目指しています。

※税率は2013年9月現在のものです。