

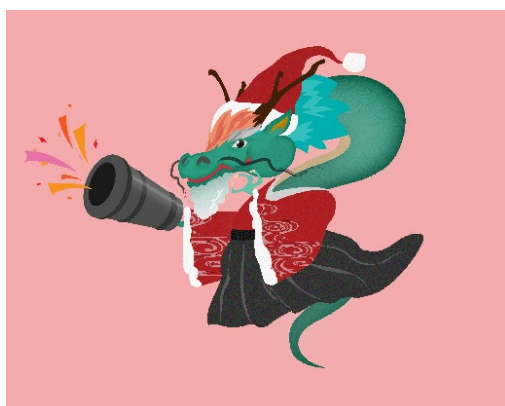
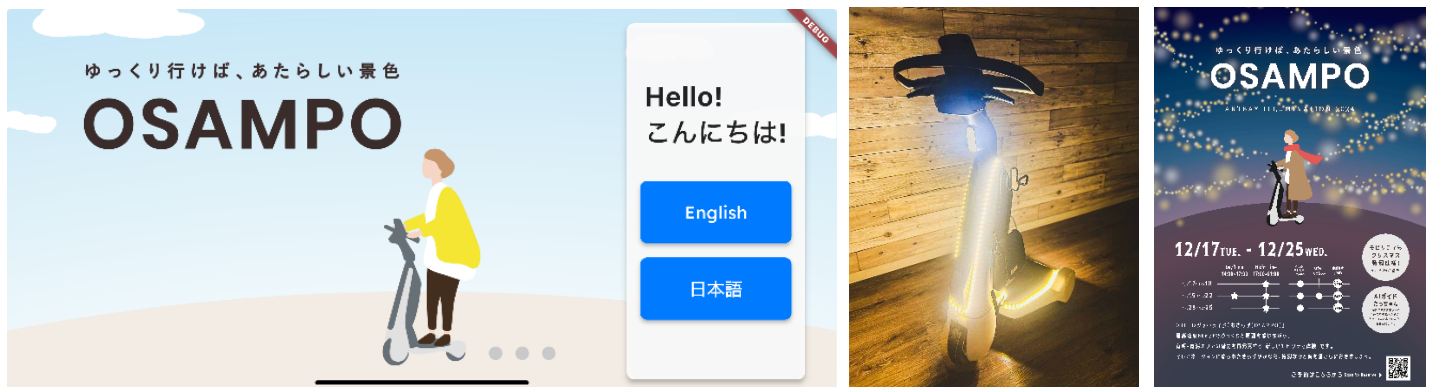
TOYOTA歩行領域BEV※『C+walk ㄗ』とAI音声ガイドによる
 新しい観光サービス「OSAMPO(おさんぽ)」の期間限定実証を、
 アートプロジェクト実行委員会（事務局：東京都港湾局）と共同で実施！

ARTBAY ILLUMINATION 2024 -ARIAKE×WINDSCAPE-に合わせ、12/17～臨海副都心エリアにて

トヨタ・コニック・プロ株式会社（本社：東京都千代田区、代表取締役社長：山下 義行、以下「トヨタ・コニック・プロ」）は、アートプロジェクト実行委員会（事務局：東京都港湾局）と共同で、臨海副都心を舞台に、人と場所を多彩なアートでつなぐプロジェクト「ARTBAY TOKYO」の一環として開催される「ARTBAY ILLUMINATION 2024 -ARIAKE×WINDSCAPE-」※にて、周遊観光サービス『OSAMPO(おさんぽ)』を実施いたします。

本実証では、お台場に住んでいる設定の龍の妖精の人格を持ったAIガイド「たっちゃん」(クリスマス ver.)による臨海副都心エリアの魅力を満喫できる観光案内と共に、ARTBAY ILLUMINATIONに合わせたクリスマスイルミネーション仕様のC+walk ㄗによって周辺のイルミネーション会場間をつなぎ周遊を促すAIガイドツアーを提供いたします。※

周遊観光サービス『OSAMPO(おさんぽ)』では、最高速度6km/hのモビリティ『C+walk ㄗ』による「お散歩感覚」での移動と音声ガイドコンテンツのかけ合わせによる、その土地の魅力を再発見する新しい体験の提案を目指しています。



TOYOTA CONIQ

『OSAMPO(おさんぽ)』にて導入するTOYOTAの立ち乗り型歩行領域BEV『C⁺walk τ 』は、Mobility for Allの想いの元、人の移動をサポートする免許不要の電動モビリティです。人に近いサイズで、歩行者が行き来する空間に自然に溶け込みます。立った姿勢での乗車を特徴とし、ステップ高 150mm と低くフラットなステップによって、乗り降りしやすく、操作しやすい歩道（行動）走行が可能な 3 輪 BEV です。

近年マルチモーダル交通の進展により、目的地へのアクセスは徐々にスムーズになりつつあるものの、目的地内での回遊には、歩行を困難に感じている方々のサポート等まだまだ課題が残っています。その課題を解決できる一つの手段が『C⁺walk τ 』はじめ歩行領域BEV であると考えています。

※「Battery Electric Vehicle」の略。バッテリー電力のみで走行する電気自動車。

※ARTBAY ILLUMINATION 2024 -ARIAKE×WINDSCAPE-の詳細はHPをご参照ください(<https://artbaytokyo.com/illumination2024/>)

※AI音声ガイドの提供は12/19(木)～12/22(日)の4日間のみ。詳細は下記の実施概要をご確認ください。

今回の実証により、臨海副都心エリアの観光客への話題性・受容性を確認し、今後は同エリアでの持続的な有償事業化も見据え、歩行領域 BEV による新しい観光体験を通じて、すべての人々の生活を豊かにしていきたいと考えています。


トヨタ・コニック・プロは、これからもトヨタグループの一員として、“一人ひとりの幸せ”のため、モビリティ領域から広がる持続可能な未来に向けて挑戦してまいります。

【スローレジャーライド『OSAMPO(おさんぽ)』実施概要】

* 詳細はHPをご参照ください(<https://osampo-art-illumination2024.studio.site>)

発着場所	ポート① 石と光の広場 ポート②ダイバーシティ
実施期間	2024/12/17(火)～12/25(水) ※雨天中止 【開催時間】 ・ 12/17(火)・18(水)・23(月)～25(水) 17:00～21:00 ・ 12/19(木)～22(日) 14:00～21:00
アトラクション概要	・ TOYOTA歩行領域BEV『C ⁺ walk τ 』でフリー走行 ・ 位置情報による音声案内及び、対話式のガイドを提供するAIガイド端末を貸し出し ※音声案内及び、AIガイドの提供は12/19(木)～12/22(日)の4日間のみ 【体験時間】 1回 60分程度 【料金】 1,000円/60分 ※12/17(火)・18(水)・23(月)～25(水)は無料 【提供台数】 C ⁺ walk τ : 8台 ※通常仕様4台・イルミネーション仕様4台 【予約方法】 予約フォームにて事前申し込み ※予約開始は12/16(月)頃予定
利用者条件	身長 140 cm以上、体重 100kg 以下の方 運転免許は必要ございません
実証体制	主催：アートプロジェクト実行委員会（事務局：東京都港湾局） 運営：トヨタ・コニック・プロ株式会社 アプリ・内部AI開発：Atlas株式会社(https://atlas-tech.co.jp/) 協力：トヨタ自動車株式会社

【歩行領域 BEV 『C+walk_T』概要】 * 詳細はHPをご参照ください(<https://toyota.jp/cwalkt>)

○外観・基本情報 	全長×全幅×全高	700mm×450mm×1,190mm
	ステップ高	150mm
	車両重量	29kg
	連続走行距離	約 16km ^{※1}
	充電時間 (普通充電、単相 100V/6A)	約2.5時間 (満充電) ^{※2}

※1 トヨタ測定値。気温 20°C、搭乗者の体重 70kg、速度 6km/h で平坦路移動した場合
※2 時間は目安であり、気温や電源の状態により充電時間は異なります

【本実証に関するお問い合わせ】

トヨタ・コニック・プロ株式会社 担当：溝口

Tel : 03-6757-8200 / Mail : osampo@toyotaconiq.co.jp

【会社概要】

- 社名：トヨタ・コニック・プロ株式会社
- 設立：2021年1月(創立1949年3月)
- 資本金：50百万円
- 株主：トヨタ・コニック・ホールディングス株式会社 (100%)
 <ホールディングス株主：トヨタ自動車株式会社(66%)、株式会社電通グループ(34%)>
- 代表者：代表取締役社長 山下 義行
- 事業内容：トヨタ自動車及びトヨタグループなどのマーケティングサービス・コンサルティング事業、
 モビリティサービス事業など
- ウェブサイト：<https://toyotaconiq-pro.co.jp>

