

**VIVOTEK**

A Delta Group Company

# 環保手機架

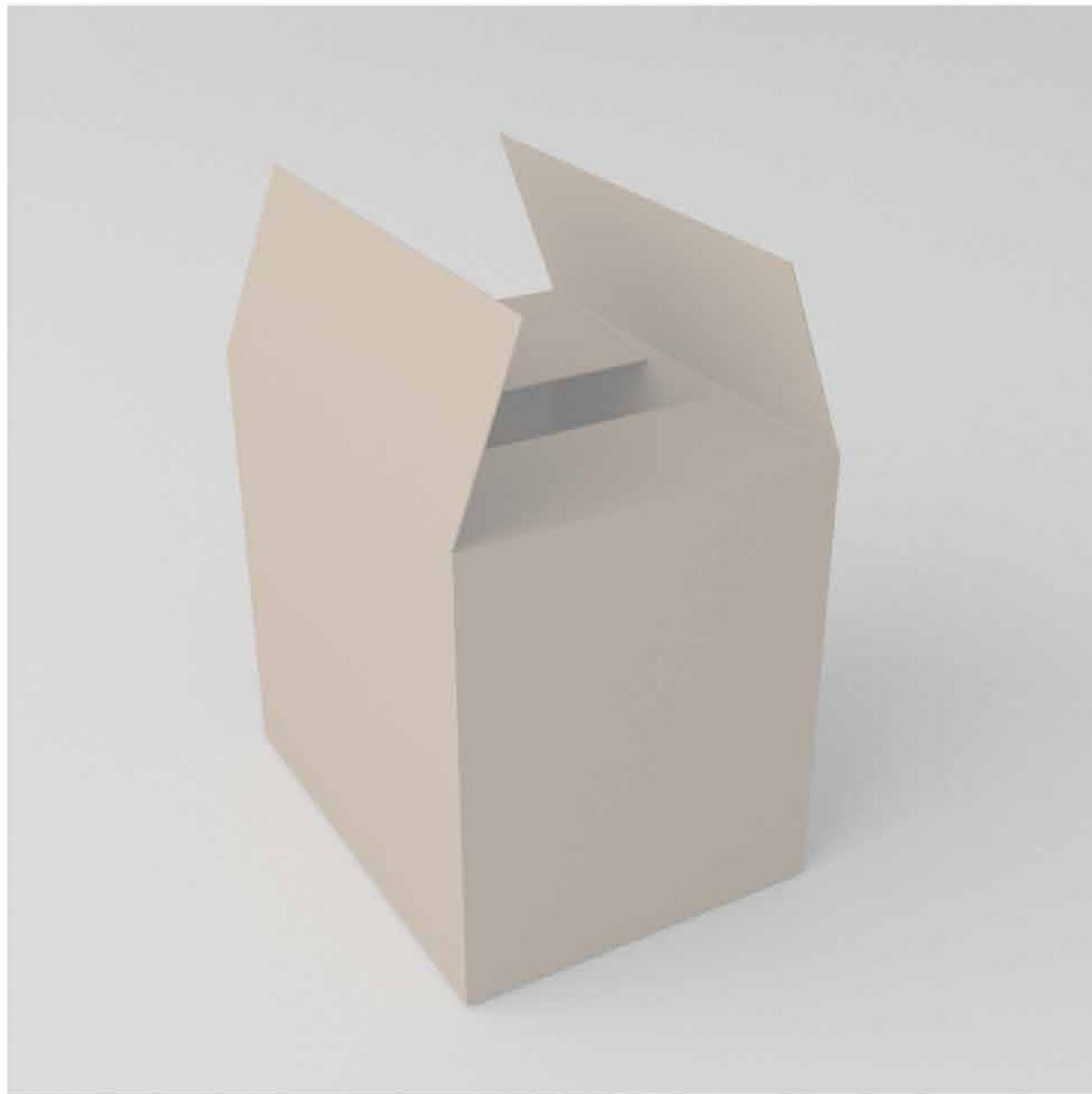
適用刀模說明



## A型盒

---

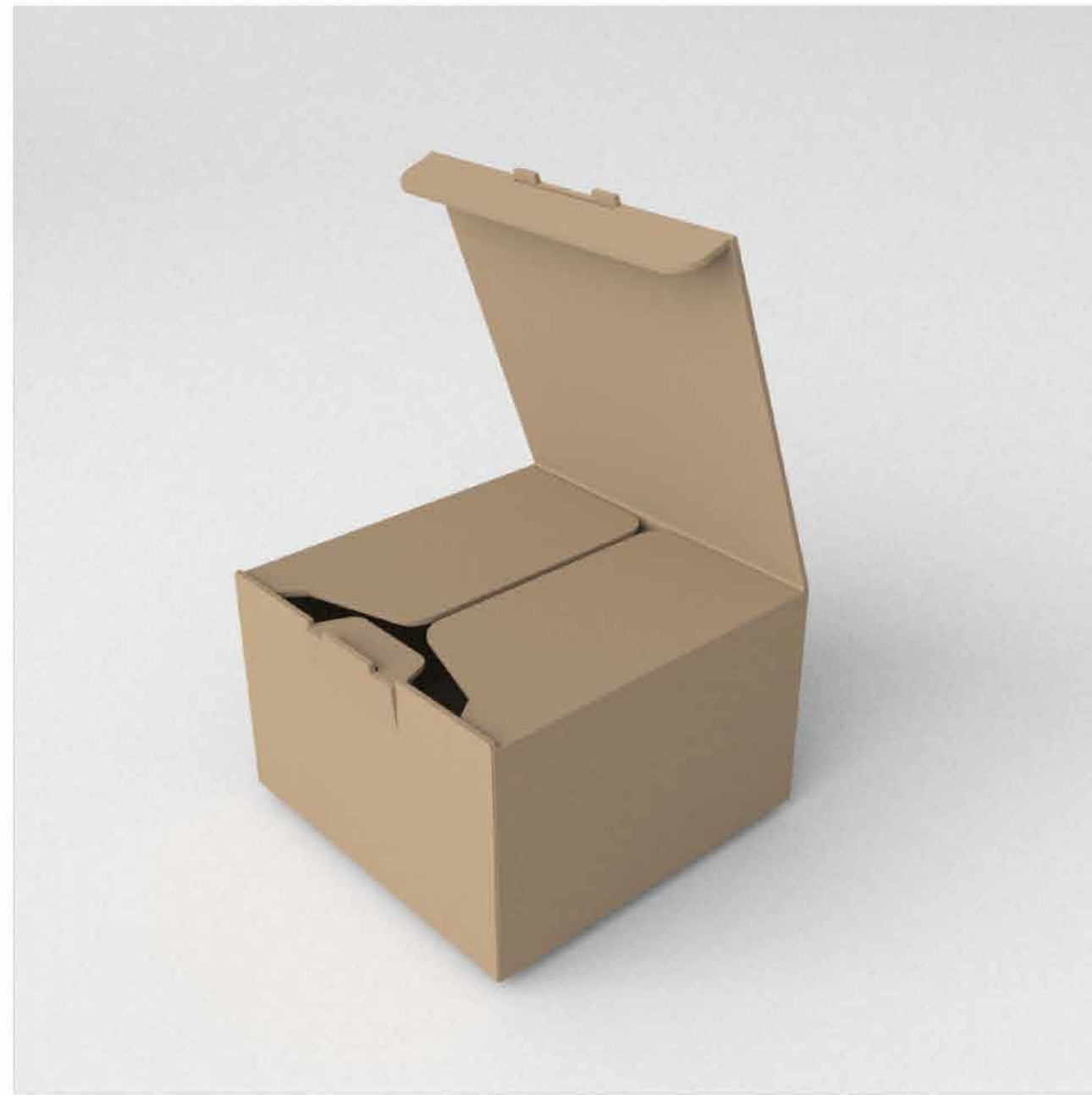
包裹最常使用的箱子，上下需自行封箱。



## 日本/插底盒

---

上方開口，卡榫固定底部。



## 飛機/Pizza/一體成形盒

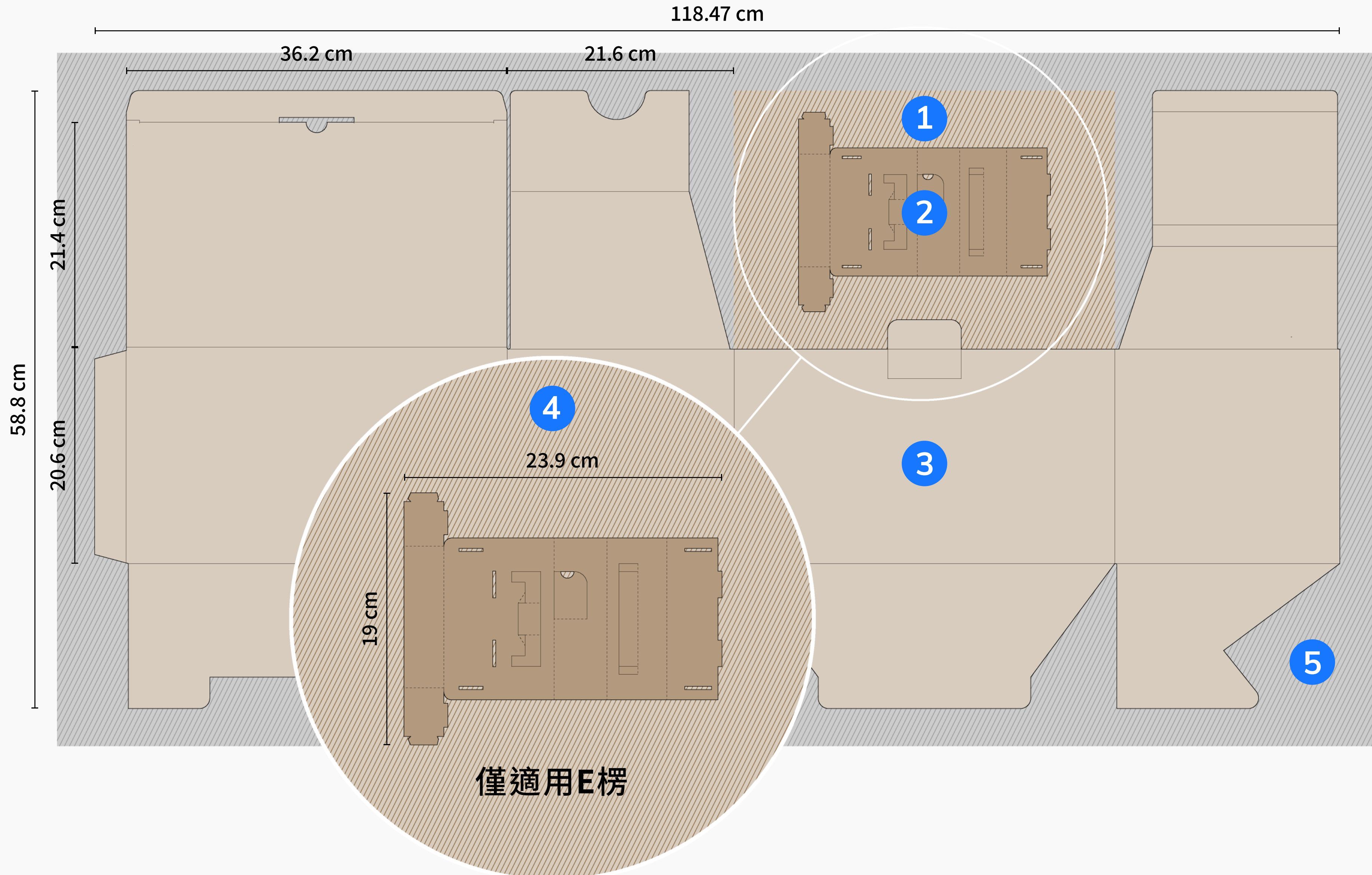
---

可攤平存放，不需糊盒，卡榫組盒成形。



# 日本/插底盒/環保手機架刀模細節說明

適用刀模說明



1 再利用範圍

2 環保手機架

3 包裝盒

4 E楞

面底紙(Facing Paper):A230g/m<sup>2</sup>  
蕊紙(Medium paper):100g/m<sup>2</sup>  
破裂度(Bursting Test):8kgf/cm<sup>2</sup>  
厚度(Thickness):1.5~2mm

5 廢棄物

僅適用E楞



# 環保手機架組裝方式

適用刀模說明

