

各 位

2019年1月21日  
株式会社天夢人

『旅と鉄道』2019年3月号の特集は「鉄道遺産を探せ！」  
レトロでカッコいい駅舎や車庫、鉄橋を探して吉川正洋（ダーリンハニー）さんが旅に出ます！

インプレスグループで鉄道・旅・歴史メディア事業を展開する株式会社天夢人（本社：東京都港区、代表取締役社長：勝峰富雄）は、2019年1月21日に、『旅と鉄道』2019年3月号「鉄道遺産を探せ！」を刊行しました。



### 特集 「鉄道遺産を探せ！」

鉄道創成期からの貴重な姿を今に残す、国の重要文化財や、近代化産業遺産に指定された駅や橋梁、トンネル、廃線跡などの、レトロな懐かしさもあり、国の発展を支えてきた威容の数々。畏敬の念すら感じさせる鉄道遺産にスポットライトを当てます。巻頭ルポには“鉄道BIG4”のひとり、タレントのダーリンハニー吉川正洋さんが登場。36カ所もの文化財がある鉄道遺産の宝庫、静岡県の大竜浜名湖鉄道を旅しています。

そのほか、橋梁や駅舎など、建造物の美しさを楽しみつつも、日本の複雑な地形と戦ってきた、鉄道の歴史ロマンに思いを馳せることができる旅へと案内します。



メインルポではダーリンハニーの吉川正洋さんが、天浜線の転車台でグルグルまわるっ！

静岡県の掛川～新所原を結ぶ天竜浜名湖鉄道、通称天浜線は、1940（昭和15）年の開業当時の建造物が今なお数多く健在。現役の木造駅舎をはじめ、プラットホーム、ホーム上屋、扇形車庫、転車台、鉄橋、お風呂!? にいたるまで、国の登録有形文化財が36カ所もある鉄道遺産の宝庫です。そんな鉄道遺産の数々を探しに、芸人でテレビ番組では“鉄道BIG4”のひとりとしても活躍するダーリンハニーの吉川正洋さんが旅に出ます。今回の旅の目玉は、列車に乗ったまま文化財の転車台でグルグルと回ること。一般の乗客も気軽に参加できる注目ツアーを体験して、列車の内外から鉄道遺産を五感で感じています。文化財あり、廃線あり、未成線あり、グルメありの充実した鉄道遺産めぐりの旅をお楽しみください。

**歴史路線**

14の土木学会選定有形文化財を  
わたらせ渓谷鐵道

13の国登録有形文化財を  
わたらせ渓谷鐵道

第二渡良瀬川橋梁

大塚駅

定遠駅

上野崎駅

鉄道遺産めぐりを楽しめる5大鉄道遺産路線を紹介！

沿線に鉄道遺産が数多く残る路線を5路線リストアップし、豊富な写真とともに紹介しています。ぜひ、懐かしさを全身で感じられる旅へと出かけてみてください。

- わたらせ渓谷鐵道（桐生～間藤／群馬県・栃木県）
- JR 御殿場線（国府津～沼津／神奈川県・静岡県）
- JR 武豊線（大府～武豊／愛知県）
- えちぜん鐵道（福井～勝山・三国港／福井県）
- 肥薩線（八代～隼人／熊本県・宮崎県・鹿児島県）



絶景かな！思わず見たくなる橋梁・名駅舎・車両・廃線・保存車両を一挙77スポット紹介！

日本全国に点在する鉄道遺産のなかから、カッコよく美しい絶景鉄道遺産をリストアップ。建設当時のままの姿をとどめる、橋梁、駅舎、現役車両、廃線、保存車両のテーマごとに、一挙77スポットを紹介しています。心をとらえて放さない、懐かしさの中にある、鉄道遺産の美しさ、カッコよさを、ぜひ訪ねてみてください。

非営利の三等車内装を造る、英米級の上向きを誇る蒸気機関車、三等客車

蒸気機関車 三等客車

1号機関車は、1927年製造の蒸気機関車。全長約12メートル、最大速度は時速40キロメートル。現在は、愛知県犬山市にある「博物館明治村」で動態保存されている。

鉄道遺産

# 博物館明治村

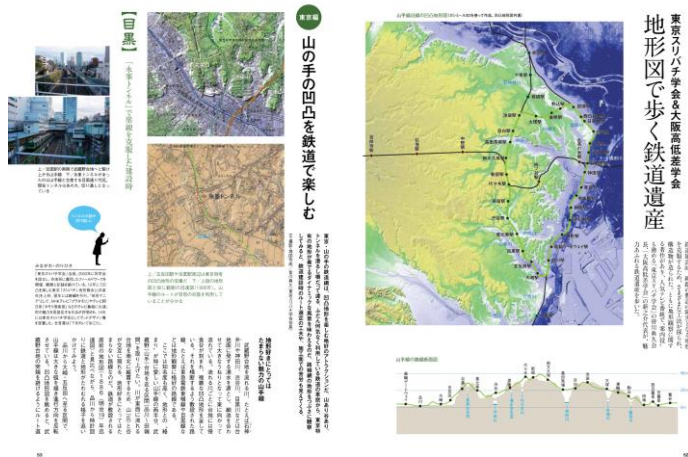
## 完全制覇

愛知県犬山市にある「博物館明治村」は、日本の産業遺産として、1972（明治5）年のわずか2年後に輸入され、新橋～横浜間を走った12号蒸気機関車が動態保存され、現役で走る姿を見ることができる「博物館明治村」。

また、蒸気機関車として明治天皇御用列車12号、1927年製造の三等車（1901年製造）は、現在も動態保存されている。毎年多くの来場客を集めて国内を走らせている。

さらに、動態保存車として明治天皇御用列車12号、1927年製造の三等車（1901年製造）は、現在も動態保存されている。毎年多くの来場客を集めて国内を走らせている。

明治7年のSLが走り明治の鉄道黎明期の息吹を感じる「博物館明治村」（愛知県犬山市）を大特集！日本初の鉄道開業1972（明治5）年のわずか2年後に輸入され、新橋～横浜間を走った12号蒸気機関車が動態保存され、現役で走る姿を見ることができる「博物館明治村」。そのほか、歴代の御料車の中でも最も豪華とされる明治天皇用6号御料車、日本最古の電車である京都市電など、100年の時を数える鉄道シーンをレポート。



鉄道遺産は大都市にも!? 地形図を見ながら山手線周辺と、関西東海道本線周辺に鉄道遺産を探す！  
 地形図の愛好家グループで、テレビ番組などでも活躍している「東京スリバチ学会」「大阪高低差学会」、それぞれの代表による、地形図から紐解きだした、鉄道遺産発見の旅をレポート！ 東京班は山手線を中心に、大阪班は東海道本線を中心に、鉄道沿線を歩いています。

## 全国鉄道遺産リスト

世界遺産・国の重要文化財・国の登録有形文化財・鉄道記念物に指定、登録された鉄道施設約 390 カ所の全リストを掲載。

### 【ほか連載企画など】

- 鉄道ねこ旅 予讃線でねこ旅へ
- 飛行機&鉄道でめぐる北海道の女子旅② タンチョウに出会う 釧路、大自然の旅
- 小浜線で探す！ 若狭の魅力発見旅
- ひと目でわかる！ JR 観光列車運行カレンダー
- ネコと鉄道の風景 ねこ鉄
- 追憶の夜行列車 特急あさかぜ
- 「アニメ×鉄道」舞台めぐり最新トピックス 新海誠ワールド CM「地図に残る仕事」
- バイクで行く廃駅・廃線めぐり 木曾森林鉄道小川線
- 車内絵日記 叡山電車の観光列車「ひえい」と「きらら」乗りくらべ！
- 世界の鉄道 途中下車の旅 オーストリア国鉄
- 元祖鉄道アイドル木村裕子の食べるテツには福来たる！
- イザベラ・バードの足跡を訪ねて 鉄道にっぽん奥地紀行「奈良～伊勢神宮」 芦原 伸
- 鉄道マンたちの青春劇場
- 懐かしの鉄道ワンシーン

○私鉄 3 セク観光列車運行カレンダー

○鉄道旅に役立つ最新情報満載 NEWS 0 番線

○私の好きな 鉄道遺産（西日本編）ランキング

全国書店、オンライン書店のAmazonなどで発売中。

<https://amzn.to/2CrXMTr>



**【書誌情報】**

書名：『旅と鉄道』2019年3月号 「鉄道遺産を探せ！」

仕様：A4変型判 285×210 mm 128P

定価：1000円（税込）

発売日：2019年1月21日

**【株式会社天夢人】** <http://temjin-g.com/>

2007年設立。現在、隔月刊雑誌『旅と鉄道（奇数月21日発売）』（発売：山と溪谷社）を発行し、また2017年より、書籍・ムックの刊行も始めました。鉄道や旅をはじめ、自然、歴史・民俗、カルチャーなどを伝える雑誌や書籍を編集・発行し、豊かな人生をおくるための生活情報を発信していきます。

**【インプレスグループ】** <https://www.impressholdings.com/>

株式会社インプレスホールディングス（本社：東京都千代田区、代表取締役：唐島夏生、証券コード：東証1部9479）を持株会社とするメディアグループ。「IT」「音楽」「デザイン」「山岳・自然」「旅・鉄道」「学術・理工学」を主要テーマに専門性の高いメディア&サービスおよびソリューション事業を展開しています。さらに、コンテンツビジネスのプラットフォーム開発・運営も手がけています。

以上

---

**【本件に関するお問合せ先】**

株式会社天夢人 担当：真柄智充

Tel: 03-6413-8755 / E-mail: [tabitetsu@temjin-g.co.jp](mailto:tabitetsu@temjin-g.co.jp)

URL：<http://www.tabitetsu.jp/>