

各 位

2020年5月19日  
株式会社天夢人

『旅と鉄道』2020年7月号は「廃線の魅力2020」。  
旅の予習&おうちでも楽しめる企画を盛り込んだ廃線特集  
特別付録として小冊子「日本列島廃線地図帖」付きです！

インプレスグループで鉄道・旅・歴史メディア事業を展開する株式会社天夢人(本社：東京都千代田区、代表取締役社長：勝峰富雄)は、2020年5月21日に、『旅と鉄道』2020年7月号「廃線の魅力2020」を刊行いたします。



テーマは“もっと廃線を楽しむ”こと。「駅から歩ける廃線スポット」、「ガイドツアーとともに歩ける廃線」などを取り上げ、より親しみやすく、足を運びやすい廃線の世界へと案内します。さらに特別付録として「日本列島廃線地図帖」が付きます。好評の連載「鉄道愛を語る」には動画クリエイターの廣田あいか(あいあい)さんが登場。またステイホーム企画として「おうちで楽しむ廃線探訪」・「お取り寄せできる駅弁」を取り上げています。



**メインルポは南九州の鉄道旅。6つの廃線を訪ねます**

メインルポは、熊本・鹿児島・宮崎・大分にわたって6つの廃線をめぐります。旅人は現役当時、廃止直後の様子を知る鉄道写真家の南正時さん。思い出を辿りつつ、現在残る鉄道の痕跡を探して訪ねます。今回、訪れたのは山野線・鹿児島交通枕崎線・大隅線・志布志線・高千穂鉄道・宮原線の6路線です。

※緊急事態宣言前に取材を行っています。現地への探訪は、新型コロナウイルスが落ち着いてからにしてください。



**碓氷峠に22年間眠っていた、信越本線横川～軽井沢間の新線跡を探訪します**

安中市観光機構が定期的に開催している「信越本線上り線踏破」ツアーに参加し、新幹線の開業とともに廃止となった信越本線の新線の廃線跡を訪ねました。現役当時の様子を色濃く残すレールやトンネルなど、ほとんど撤去されていない廃線の様子をお伝えします。

※ツアーは現在休止中です



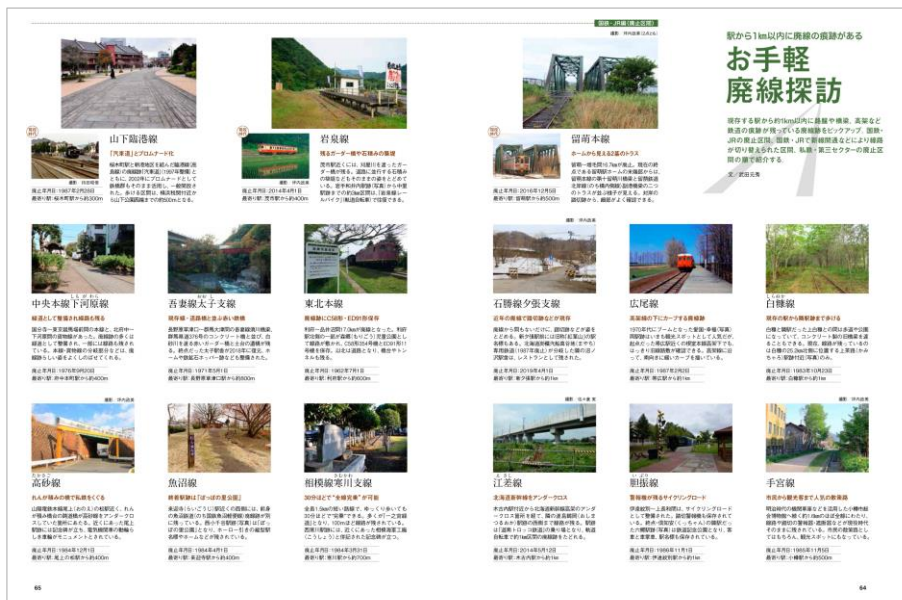
数々のトンネル跡が道路となった北陸本線旧線跡のトンネルへと案内します

北陸トンネルの開業とともに廃止となった敦賀～今庄間の旧線跡をクローズアップ。現在は道路として整備されており、山中トンネルをはじめとしたトンネルに注目しつつ、現在の様子をお伝えします。



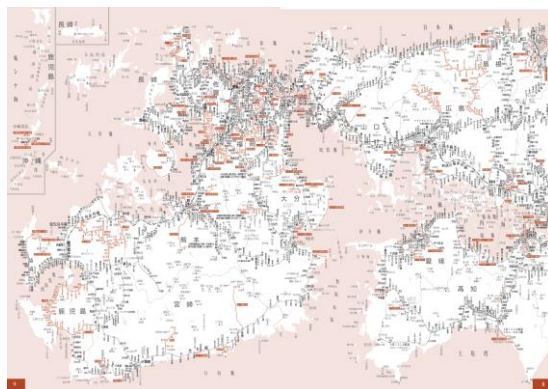
廃線をより分かりやすく迷わず楽しめる、ガイドと歩ける廃線を特集

ガイドをお願いしたり、ガイドツアーに参加することで、より分かりやすく楽しく、迷わずに訪ねることができる廃線の数々。一部には、ガイドツアーでなければ訪ねることができないとても貴重な廃線もあります。廃線ブームとともに人気の廃線を紹介します。



**駅から1km以内に鉄道の痕跡が残る廃線を47路線紹介！**

駅から1km以内に鉄道の痕跡が残る、駅から歩いて行くことができ、廃線の楽しみをしつかりと感ずることができる廃線を47箇所リストアップ。国鉄・JR編（廃止区間）、国鉄・JR編（切替区間）、私鉄・第三セクター編と3テーマに分けて紹介しています。



**特別付録として小冊子「日本列島廃線地図帖」が付きます**

特別付録の小冊子「日本列島廃線地図帖」が付きます。廃止となったおもな旅客路線の廃線跡を掲載した地図帖です。この地図帖を参考に、どこに廃線があるのかを探してみてください。パソコンやスマートフォンの地図サイトや地図アプリなどで、廃線を探す手掛かりにも最適の付録です。



人気連載「鉄道愛を語る」には廣田あいか（あいあい）さんが登場します

巻頭のインタビュー企画「鉄道愛を語る」には、動画クリエイターとして活躍する廣田あいか（あいあい）さんが登場。子供のころからの鉄道への想いや、好きな鉄道について、とても丁寧に語ってくれています。

#### 【目次】

- ◆旅と鉄道のステイホーム
- ◆鉄道愛を語る 第六回 廣田あいか

#### 【特集】 廃線の魅力 2020

- もっと廃線を楽しもう！
- おうちで楽しむ廃線探訪
- 心揺さぶられる とっても美しい廃線
- 南九州の廃線をめぐる旅 南正時が往年の写真とともに振り返る
- 碓氷峠に22年間眠っていた廃線を歩く
- 旧北陸本線トンネル遺構群 今庄～敦賀間、旧北陸本線廃線跡に行く
- 福井の知られざる廃線跡…… 福井鉄道鯖浦線路線バスの旅
- より深く 廃線を知る ガイドと歩く廃線
- 駅から1 km以内に廃線の痕跡がある お手軽廃線探訪

#### 【ほか特集・連載】

- 小田急5000形のデザインプロセス 通勤電車はこうして造られる
- キハ40が只見線から引退

- 常磐線富岡～浪江間が運転再開
- おうちで食べよう！ お取り寄せできる駅弁 25
- 大糸線が走る小谷村 その四季の絶景が写真集に
- 久住昌之の終着駅から旅さんぽ 三崎口駅（京急電鉄久里浜線）
- みんなでつくる小浜線の駅弁プロジェクト⑤ 最終試作駅弁の発表
- NEWS 0 番線
- 世界の鉄道 途中下車の旅 VIA 鉄道 カナダのローカル大陸横断列車冬の旅へ
- バイクで行く廃駅・廃線めぐり 中央本線旧線
- ねこと鉄道 片瀬白田駅
- 「アニメ×鉄道」 舞台めぐり最新トピックス 「波よ聞いてくれ」
- 車内絵日記 「みんな大好き！ ことでんの赤い電車」
- 元祖鉄道アイドル木村裕子の 食べるテツには福来たる！（臨）ラベンダー畑駅
- 追憶の夜行列車 常磐線・東北本線普通 227 列車
- ひと目でわかる！ JR&私鉄・三セク 観光列車運行カレンダー
- 鉄道マンたちの青春劇場
- 鉄道旅をもっと楽しく 情報トレイン
- 私の好きな「九州の列車」ランキング

#### 【書誌情報】

書名：『旅と鉄道』2020年7月号「廃線の魅力 2020」

仕様：A4変型判・128P 特別付録小冊子「日本列島廃線地図帖」付き

特別定価：1320円（税込）

発売日：2020年5月21日

全国書店、オンライン書店のAmazonなどで発売中。

<https://amzn.to/3bBlzjq>

【株式会社天夢人】 <http://temjin-g.com/>

2007年設立。隔月刊雑誌『旅と鉄道（奇数月21日発売）』をはじめとする、鉄道・旅・歴史・民俗・カルチャーをテーマとした雑誌や書籍を発行し、人生を豊かにするための情報を発信しています。

【インプレスグループ】 <https://www.impressholdings.com/>

株式会社インプレスホールディングス（本社：東京都千代田区、代表取締役：唐島夏生、証券コード：東証1部9479）を持株会社とするメディアグループ。「IT」「音楽」「デザイン」「山岳・自然」「旅・鉄道」「学術・理工学」を主要テーマに専門性の高いメディア&サービスおよびソリューション事業を展開しています。さらに、コンテンツビジネスのプラットフォーム開発・運営も手がけています。

以上

---

**【本件に関するお問合せ先】**

株式会社天夢人 担当：真柄  
Tel: 03-6413-8755 / E-mail: tabitetsu@temjin-g.co.jp  
URL : <http://temjin-g.com/>