

各 位

2020年6月16日  
株式会社天夢人

『旅と鉄道』増刊7月号は「青春18きっぷ旅2020-2021」。  
1枚5回分で1万2050円、1日あたり2410円というお得さに注目し、  
もう一度「青春18きっぷ」の魅力を再確認できる1冊に！

インプレスグループで鉄道・旅・歴史メディア事業を展開する株式会社天夢人（本社：東京都千代田区、代表取締役社長：勝峰富雄）は、2020年6月18日に、『旅と鉄道』2020年増刊7月号「青春18きっぷの旅2020-2021」を刊行いたします。



『旅と鉄道』の増刊としてお馴染みとなった「青春18きっぷの旅」を今年も発刊します。今回は1枚1万2050円、1日当たり2410円でJR線の普通列車が乗り降り自由になるという、このきっぷの使いかた、お得度がより分かりやすく実感できる、保存版として実用性のある企画を充実させました。きっぷの使いかたは、初心者にも、おさらい組にもわかりやすいよう、イラスト入りで基礎から解説。1日わずか2410円で、東京～青森、東京～小倉、名古屋～佐世保、大阪～仙台と、1日で1万円近くも元が取れる青春18きっぷの醍醐味となるプランや、駅近から歩いて10分以内の観光地など、青春18きっぷ利用時の知識として役立つ特集を紹介しています。自由に旅に出られるときに役立つ、青春18きっぷの魅力を再発見できる1冊です。



**青春18きっぷの使いかたを、もう一度わかりやすく徹底解説しています**

1枚1万2050円でJRの普通列車に5日分（5回分）乗り降り自由になるという、青春18きっぷの基礎知識と、使いかたをわかりやすく解説します。1日2410円を片道で元が取れる区間、往復で元が取れる区間がひと目で分かる地図や、東京、名古屋、大阪を始発・6時台・7時台・8時台に出発するとどこまでいけるかという、限界到達地点がわかる地図など、プランを立てる参考にとっても役立つ応用知識も充実しています。



**1日1万円近い元を取ることのできるロングランプランを特集**

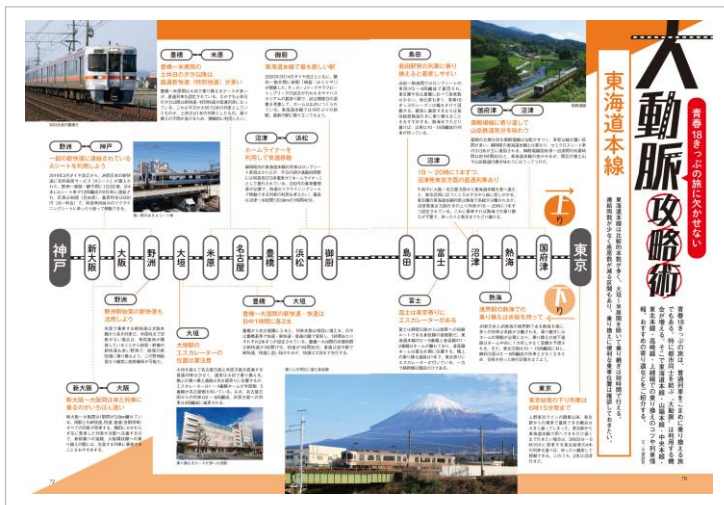
1日2410円で果たしてどこまで行けて、どんな旅ができるのか？ 普通列車にしか乗れないけれど、普通列車なら乗り放題になる青春18きっぷの、まさに醍醐味ともいえるロングランプランを特集。わずか1日、2410円で東京～青森（8590円お得）、東京～小倉（1万1050円お得）、名古屋～佐世保（1万130円お得）、大阪～仙台（9800円お得）のプランを、旅のポイントとともに掲載。覚えておきたいロングランプラン、そのお得額の大きさが、きっぷの素晴らしさを物語ります。



いつか一度はチャレンジしてみたい！ 青春18きっぷ1枚で日本列島縦断旅の世界  
 日本最北端の駅、北海道・宗谷本線稚内駅から、日本最南端のJR駅のある指宿枕崎線の終着駅枕崎まで、青春18きっぷ1枚（5日分）で行く列島縦断の世界を紹介します。旅の効率も考えつつ、できる限りのコストの削減と観光列車など指定席のある列車利用などで列島を結ぶ、壮大な鉄道プラン。青春18きっぷのプラン作成の参考になる、旅のヒントがぎっしり詰まった記事となっています。



知っているとっても便利な、駅から徒歩10分で観光ができる駅近スポット342  
 普通列車の乗り継ぎ旅となる青春18きっぷの旅。ちょっと時間ができたときや、どこで下車しようかと迷ったときに、とても役立つ、駅から徒歩10分で旅が楽しめるスポットを256件、徹底紹介。名城あり、名湯あり、隠れた穴場スポットあり。さらにご当地の名物料理を86件紹介しています。今度、青春18きっぷで旅に出るときにきっと役立つ合計342の情報が満載です。



どうしても混雑しやすい大動脈の列車の乗り換え知識、座るためのアドバイスが満載  
 東海道本線・山陽本線・中央本線・東北本線・高崎線上越線と、青春18きっぷの旅で特に  
 利用頻度が高く、シーズンには混雑しやすい大動脈の攻略術をアドバイス。見過ごしやす  
 い始発駅や、快速の有無、乗り換え場所の注意などが盛りだくさん。混雑を避けつつ、体  
 力の負担を抑えつつ余裕を持った旅を楽しみたい人は必見の特集です。



青春18きっぷ+指定席券などで乗れる人気の観光列車も特集  
 絶景路線を走ったり、蒸気機関車がひく列車にも青春18きっぷで乗ることができます。そ  
 んな青春18きっぷに指定席券をプラスすることで乗ることができる観光列車を特集。  
 ※列車の運行については運休になる可能性もありますのでください



### 綴じ込み付録「日本列島 JR 路線地図」がついてきます！

特別付録として、海が見える区間には海が見えるマークの付いた、名所や観光地、山の名称や温泉地なども分かる左右 730 mm（両面印刷）の JR 路線地図がついてきます。乗車した路線の塗りつぶしもできる地図です。

#### 【目次】

- いまさら聞けない？ 初めてでも安心 青春 18 きっぷのトリセツ Q&A！
- 18 きっぷは乗れば乗るほどお得！ 東京・名古屋・大阪発始発でロングラン
- 北海道・稚内から鹿児島・枕崎まで青春 18 きっぷ 5 回分で日本列島縦断
- 駅を降りて徒歩 10 分圏内で選んだ駅近観光スポットを楽しむ
- もっと足をのぼして楽しみたいローカル線 青春 18 きっぷで広がる風景
- 青春 18 きっぷの旅に欠かせない 大動脈攻略術
- 青春 18 きっぷで乗れる観光列車
- 1 日でどんなことができる？ 主要都市発 日帰りプラン

#### 【書誌情報】

書名：『旅と鉄道』2020 年増刊 7 月号「青春 18 きっぷの旅 2020-2021」

仕様：A4 変型判 96 ページ

定価：990 円（税込）

発売日：2020 年 6 月 18 日

全国書店、オンライン書店の Amazon などで発売中。

<https://amzn.to/3gFYD62>

【株式会社天夢人】 <http://temjin-g.com/>

2007 年設立。隔月刊雑誌『旅と鉄道（奇数月 21 日発売）』をはじめとする、鉄道・旅・歴史・民俗・カルチャーをテーマとした雑誌や書籍を発行し、人生を豊かにするための情報を発信しています。

【インプレスグループ】 <https://www.impressholdings.com/>

株式会社インプレスホールディングス（本社：東京都千代田区、代表取締役：唐島夏生、証券コード：東証1部9479）を持株会社とするメディアグループ。「IT」「音楽」「デザイン」「山岳・自然」「旅・鉄道」「学術・理工学」を主要テーマに専門性の高いメディア&サービスおよびソリューション事業を展開しています。さらに、コンテンツビジネスのプラットフォーム開発・運営も手がけています。

以上

---

**【本件に関するお問合せ先】**

株式会社天夢人 担当：真柄  
Tel: 03-6413-8755 / E-mail: [tabitetsu@temjin-g.co.jp](mailto:tabitetsu@temjin-g.co.jp)  
URL : <http://temjin-g.com/>