

世界 No.1 の精度を誇る iFLYTEK 翻訳機の日本販売開始のご案内

先端 AI 技術と製品、サービスなどソリューションを提供する iFLYTEK JAPAN AI SOLUTIONS 株式会社（本社：東京都台東区、代表取締役社長：馮 躍）は、最先端 AI 技術を搭載しました世界 No.1 の精度を誇る iFLYTEK 翻訳機 2.0 日本語対応サービスを 2020 年 7 月 1 日より、日本市場に初めて投入し、端末販売することをお知らせいたします。

● iFLYTEK 翻訳機 2.0 の特性



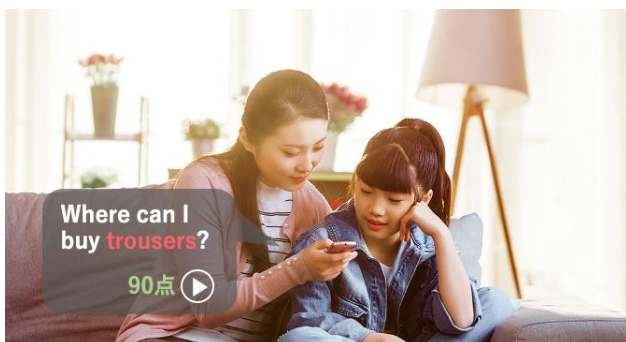
59 言語音声翻訳

- 日本語 or 中国語と 59 言語間の音声翻訳
- 200 ヶ国の言語をカバー
- 日本語と 11 言語間のカメラ翻訳
- 2 年間グローバル通信付き、98 ヶ国対応
- 5 種類通信方式をサポート
(eSIM, SIM, Wi-Fi, mobile hotspot, Bluetooth)

最速な翻訳性能

- 0.5 秒最速なレスポンス
- 4 コア搭載による高速処理
- グローバルなコンテンツ配信網 (CDN) 対応
どの国に行っても最適な通信サービスを実現
- オフライン翻訳可能 (日→中のみ、中→日、
英、韓など 8 国語対応、拡充中) ネットワーク
が要らず、サービスを実現

● 語学学習にも活用が可能



高精度な翻訳

- 4 マイク構成の遠距離收音と自動雑音処理による
高精度な音声認識が実現
- 自然言語理解を融合した翻訳エンジンでより正確な
認識と翻訳を可能へ
- 業界初同字異音異義語 E2E 学習機械翻訳を導入
- 金融、医療、IT、製造業等多分野専門用語に対応
- スタイリッシュなデザインで、カラーも 3 色から選べる

iFLYTEK 翻訳機 2.0 は音声翻訳用途の他、海外旅行、ビジネス英会話など使用シーンに応じて、発音練習が可能にできるだけでなく、AI による発音採点や発音間違えと見られる単語の自動抽出もできます。

● 技術規格

CPU	4x Cortex A53、1.4GHz	充電端子	Type-C
OS	Android 7.1	充電時温度	0° - 45℃
ROM	32G	使用時温度	-10°- 55℃
RAM	3G	重量	120g
液晶ディスプレイ	IPS ハイビジョンタッチパネル	サイズ	145.5mm×52.5mm×13.4mm
カメラ	1300 万画素	データ通信方式	4G/3G GSM、WCDMA、TD-SCDMA
スピーカー	1W 1712 x 2pcs 内蔵		TDD-LTE、FDD-LTE
マイク	4 マイクアレイ、高性能ノイズキャンセル機能	SIM カード	nano-SIM、内蔵 eSIM
電源	DC 5V/1.5A	Bluetooth	Bluetooth4.2
バッテリー	2100mAh (リチウムイオン電池)	Wi-Fi	802.11 a/b/g/n

● iFLYTEK について

iFLYTEK は 1999 年に設立された、世界で優れた音声認識・人工知能の技術を持つ中国の上場会社です。設立以来、「人工知能でより良い世界を作り出す」というビジョンのもとで、とりわけ音声認識、音声合成、自然言語理解、機械推論、適応学習など基礎技術研究に多くの力と資金を投入、これらの分野で世界をリードし続けています。2017 年と 2019 年に、iFLYTEK が MIT Technology Review で、世界最もスマートな企業トップ 50 社の 1 つに選ばれました。また、2017 年に初表彰された際には、中国で 1 位、世界で 6 位にランクインしました。

■ iFLYTEK オフィシャルサイト : <https://www.iflytek.co.jp>

● iFLYTEK 翻訳機について

iFLYTEK は 2012 年に翻訳機概念を業界でいち早く落とし込み、2016 年に、iFLYTEK 翻訳機端末開発に成功し、販売開始しました。以来、iFLYTEK 翻訳機に搭載された各 AI 技術は国際コンテストで 1 位の座をキープし続け、世界 No.1 の精度を誇っています。

■ 国際コンテストで獲得した世界 No1 の実績 :



<本リリースに関する問い合わせ先>

iFLYTEK JAPAN AI SOLUTIONS 株式会社 広報担当 東海林 航平

TEL: 03-4360-3753 Email: info@iflytek.co.jp