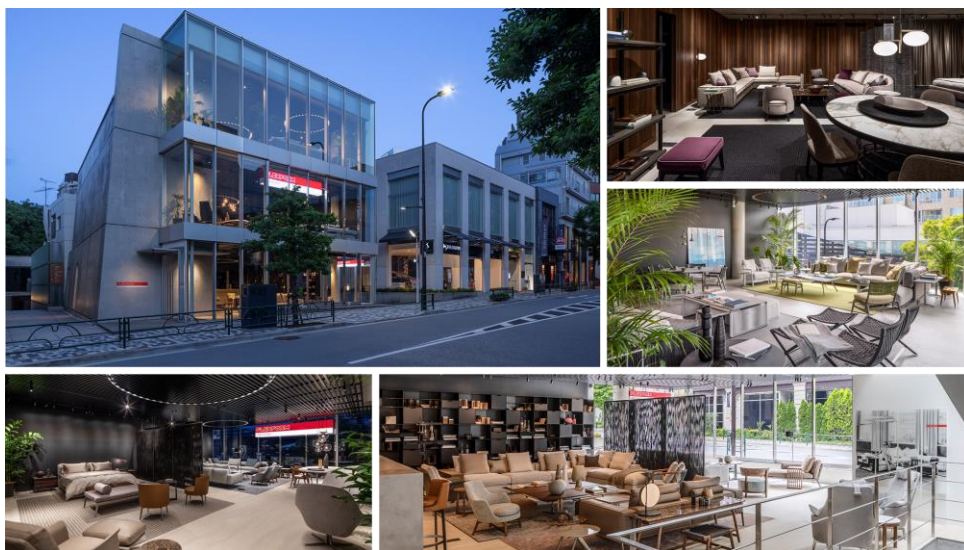


デザイン界の巨匠アントニオ・チッテリオ監修のイタリアを代表する高級家具ブランド

## 世界最大規模のグローバル旗艦ストア 「FLEXFORM TOKYO」を6月5日(金)に移転オープン

自宅にいながら新店舗の空間を楽しめる1日3組限定、1対1のオンライン見学会も7月に開催

イタリアの高級家具ブランドFLEXFORM（フレックスフォルム）は、2016年4月にオープンした「FLEXFORM TOKYO（フレックスフォルム トウキョウ）」を世界最大級のグローバル旗艦ストアとして、2020年6月5日（金）東京・南青山に移転オープンします。



FLEXFORMは1959年イタリア・メダで創業したイタリアを代表する高級家具ブランドです。デザイン界の巨匠アントニオ・チッテリオが40年以上に渡ってブランドの監修を務め、時代に左右されない、一貫したエレガントな世界観を表現し続けた結果、現在世界80カ国で展開されるグローバルブランドへと成長しました。エレガント&モダンでハイクオリティな商品は海外有名ホテルの正式備品として採用されています。

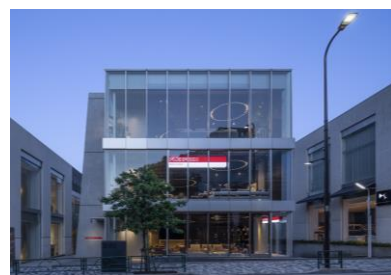
この度のオープンを機に「FLEXFORM TOKYO」は、本拠地ミラノ、ニューヨーク、ロンドンのショールームと並ぶ世界的重要拠点へと変貌を遂げます。アントニオ・チッテリオみずからが店舗デザインを手がけ、光が降り注ぐあたたかな空間を構築。地下1階～地上3階建て、床面積は以前の4倍になり、従来日本市場では未発表であった FLEXFORM MOOD、FLEXFORM OUTDOOR の2ブランドが加わりフルライン展開となります。また、新たな試みとしてパートナー企業全11社とのコラボレーションによる建材や製品を順次展開します。

さらに、新型コロナウイルスの影響で外出が難しい状況でも、ご自宅にいながら新店舗の空間を楽しめる1日3組限定、1対1のオンライン見学会も7月2日（木）～7月31日（金）の期間で開催します。

アントニオ・チッテリオの哲学と最新の技術が詰まった新たな「FLEXFORM TOKYO」のモダンでエレガントな世界観をお楽しみください。

### 【店舗概要】

名称 : FLEXFORM TOKYO(フレックスフォルム トーキョー)  
 先行オープン日 : 2020年6月5日(金)  
 住所 : 東京都港区南青山 6-4-10 TEL : 03-6418-5590  
 営業時間 : 11:00～19:00 定休日: 水曜日(祝日は除く)  
 店舗構成/売場面積 : 地下1階～地上3階/延べ床面積 746.31 平米  
 公式サイト : <http://www.flexform.jp>



## ■店舗コンセプトについて

2011年の初めての単独ショールーム出店以来、2016年の全面リニューアルを経て、南青山の地に店舗を構えてから早9年が経ちました。オープン当時は適正な面積だったものの高感度な南青山のマーケットにおいて、本来のFLEXFORM製品が持つ雄大さや美しさを以前にも増してダイナミックに伝えたいという思いから今回の「FLEXFORM TOKYO」のリニューアルに踏み切りました。アントニオ・チッテリオ監修のもと、「イタリア発、温かな家庭のための空間提案」というコンセプトで店舗づくりを行いました。

### 【Director General Manager 向井 浩司（むかい ひろし）氏 コメント】

今日の成熟化社会へ突入したマーケットでは「個性化」「自分らしさ」「心地よさ」「美意識」など求められるものがより多様化しています。そういった日本の成熟した高感度マーケットの期待に応えるべく、約4倍の床面積に新たなラインナップを揃え、同じ港区南青山内にて移転オープンする運びとなりました。

日本の高感度マーケットにおける新たな夜明けとともにオープンを迎える新店舗では、私たちの製品を通して居心地のよい空間で家族や親しい人たちと豊かな時間を過ごす「FLEXFORMのある暮らし」を提案していきます。

#### ー地下1階 | FLEXFORM MOOD



#### ー1階 | FLEXFORM INDOOR



#### ー2階 | FLEXFORM INDOOR



#### ー3階 | FLEXFORM OUTDOOR



## ■日本初披露となるFLEXFORM MOOD、FLEXFORM OUTDOORについて

今回実現したフルライン展開により、多様な空間での更なるFLEXFORMプロダクトの活躍を目指します。イタリアの伝統的な意匠を取り入れながらも、モダンでより洗練されたラグジュアリーな雰囲気醸造するコレクションが「FLEXFORM MOOD」。FLEXFORMらしい時代にとらわれないエレガントさや、比類の無い快適さはそのままに、屋外使用に適した技術と材料によって耐久性を備えたコレクションが「FLEXFORM OUTDOOR」です。

## ■照明やカーテンといったFLEXFORM TOKYO コラボレートパートナー全11社について

今回のオープンに合わせた新たな試みとして、住宅等の同じ空間内でデザイン親和性が高く互いに共鳴し合える照明やカーテンといったコラボレートパートナー全11社の建材や製品の展示をスタート。FLEXFORMプロダクトとのデザインミックスやケミストリーを体感いただけます。

### 【FLEXFORM TOKYO コラボレートパートナー】

照明器具：FLOS・FOSCARINI・OLUCE

フィットネスマシン：TECHNOGYM

水栓：AXOR Hansgrohe

便器：CATALANO

ハンドドライヤー：DYSON

ファイヤープレイス：ECO SMART FIRE

壁面内蔵型モニター：GLASLUCE

カーテン：Creation baumann

スライドドア：Raiki

## ■ご自宅でも新店舗を体感できる1日3組限定の1対1オンライン見学会について

今回の先行オープンにあたり、新型コロナウイルスの影響で外出が難しい状況でも、ご自宅にしながら新店舗の空間を楽しむ1日3組限定1対1のオンライン見学会を7月2日（木）～7月31日（金）の期間で開催します。オンライン会議ツールを活用し、新作モデルやアントニオ・チッテリオの哲学と最新の技術が詰まった「FLEXFORM TOKYO」をご案内します。

### 【オンライン見学会概要】

実施期間：7月2日（木）～7月31日（金）11時～19時

所要時間：1時間程度

ご用意いただくもの：インターネット環境下にあるパソコン/スマートフォン/タブレットのいずれか  
Zoom環境推奨

参加費：無料

申し込み方法：下記URLよりお申込みください

URL：https://www.flexform.jp/lp/（近日中に公開予定）

お問い合わせ先：03-6418-5590