

風が出ないのに、部屋全体が暖かい。
「ゼロ風暖房」のデロンギヒーター
2モデルに新色を追加導入。
 最上位機種「デロンギ マルチダイナミックヒーター」に
 新色ピュアブラック登場！

デロンギ・ジャパン株式会社（本社：東京都千代田区、代表取締役社長：杉本敦男）は、ヒーターの最上位機種「デロンギ マルチダイナミックヒーター（MDHU15、MDHU09）」に新色のピュアブラックを追加導入し、皆様が快適な冬を過ごせるように選択肢を広げます。

デロンギ ヒーターは1974年に誕生し45年間、世界70ヶ国以上で愛用されています。デロンギ ヒーターは、温風を使わない「ゼロ風暖房」で肌も喉も乾燥しにくく、埃を巻き上げず、発火・燃焼もないので空気を汚しません。さらに、やけど・火事が起きにくい安全設計で、幅広い世代の皆様にご選ばれ続けております。

今回販売する2モデルは、デロンギ ヒーターの特徴である使いやすさを徹底的に追求した操作性は継続し、「デロンギ マルチダイナミックヒーター」ではヒーターにとって最も大切な役割である「温度」や「時間」の設定を“直感的”に操作できる「クリックノブ」を採用。「温度」や「時間」をノブを回して“選択”することが特徴で、誰でも簡単に操作できるよう使いやすさにこだわった仕様となっております。

デロンギは常に“使う人にとって最もフィットすること”を考えるとともに、一体感のあるデザインを“操作面とフォルム”両面から提案し続けています。重要な情報を直感的に理解し、設定できることは日常的に使用する製品であるからこそ重要だと考え、デロンギならではの技術で快適性を実現します。



MDHU15-PB



MDHU09-PB

製品のお問い合わせ先

デロンギ・ジャパン株式会社 マーケティング部 広報担当

Email: delonghi-pr.japan@delonghigroup.com

【デロンギ ヒーター全モデルの特徴】

① 部屋全体が暖かい

デロンギ ヒーターは、熱を放射して部屋全体をムラなく暖める「輻射熱暖房」を採用。部屋中、おだやかな暖かさに包まれます。

体の芯からポカポカ

ファンヒーターは温風を送って人体を間接的に暖めます。デロンギヒーターは人体に直接熱を届ける「輻射熱」。太陽が、離れた地面を直接暖めるのと同じ仕組みで、まさに陽だまりの暖かさです。



20℃設定でも部屋中快適

輻射熱で床・壁・天井にも熱を伝え、部屋中を暖めるから体感温度が違います。



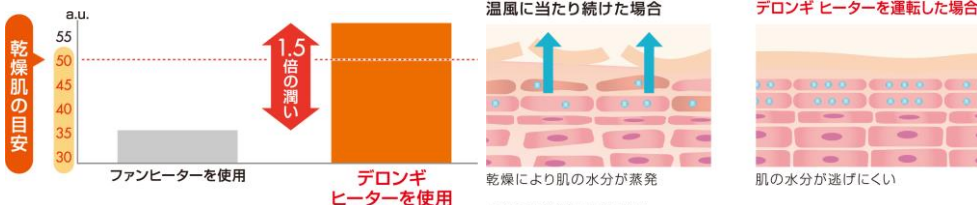
【シミュレーションプログラム監修】明治大学理工学部建築学科 酒井 孝司 教授
【シミュレーション条件】建物の構造・断熱性：木造・新省工ネ基準（IV地域）に適合・6畳
居室 運転時間：15～22時、設定温度：18～25℃、相対湿度：50%、外気温：拡張
アメダスデータに基づいた東京の12月下旬の気温／着衣と代謝を考慮

② 肌も喉も乾燥しにくい

温風を出さないから水分を奪われることがほとんどなく、肌や喉にやさしい仕様です。

加湿器に頼らず、冬を快適に

デロンギヒーターは肌の水分量をしっかりキープ。乾燥による喉の痛みもなく、快適にすごせます。



試験施設：総合健康開発研究所
非盲検クロスオーバー比較試験、開始30分後の肌の水分量を測定
湿度：24℃設定、湿度：50%設定、被験者：乾燥肌の20～40代女性（n=5）

③ 空気がクリーン

温風でホコリを巻き上げないので空気を清潔に保ちます。

空気を汚さず、換気も不要

室内のホコリやハウスダスト、ペットの体毛などを巻き上げることがありません。発火、燃焼もないため、空気を汚しません。



ファンヒーターを使用

ダニの死がいやフン、花粉、カビなどのハウスダストを簡単に巻き上げる

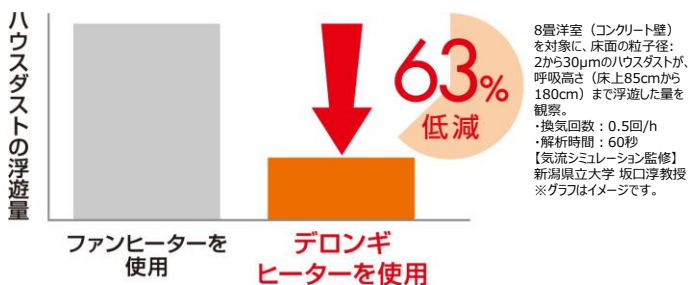


デロンギヒーターを使用

室内にひそむハウスダストを空气中に巻き上げず空気がキレイ

ハウスダストの浮遊量を低減

輻射熱で床・壁・天井にも熱を伝え、部屋中を暖めるから体感温度が違います。



8畳洋室（コンクリート壁）を対象に、床面の粒子径：2から30μmのハウスダストが、呼吸高さ（床上85cmから180cm）まで浮遊した量を観察。
・換気回数：0.5回/h
・解析時間：60秒
【気流シミュレーション監修】新潟県立大学 坂口淳教授
※グラフはイメージです。

④ 表面安全設計

やけど・火事が起きにくい安全設計

高い暖房能力と安全性を両立。やけどしにくい表面温度だから安心してお使いいただけます。安全プラグを搭載した安全設計で思わぬ事故を未然に防ぎます。



※温度はすべて平均表面温度。自社測定基準による。

⑤ 燃料補充・手間なし

燃料の補充が不要。お手入れも簡単

デロンギヒーターは電気ので製品内部の熱源を温めます。マルチダイナミックヒーターは内部の金属モジュールを、オイルヒーターは密閉された難燃性オイルを通じて放熱。燃料の補充や交換の手間は一切ありません。

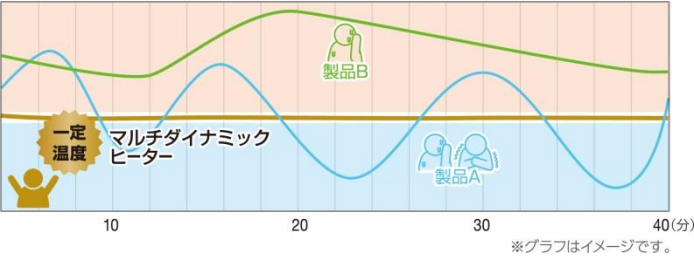


【デロンギ マルチダイナミックヒーターの特徴】

① 快適温度一定キープ※1

室温が安定するので常に快適&節電です。

室温のキープ率 圧倒的No.1※1



気温のわずかな変化も敏感に察知し、5つのモジュールを※232通りの組み合わせで秒単位でコントロール。設定した温度を±0.1℃の範囲でしっかりキープできるから、無駄な加熱を防ぎ、電気代もしっかりセーブ。

節電トップモデル

部屋を暖めすぎることがなく、最も節電効率が高いモデル。旧オイルヒーターと比べ、電気代が63%節約できます※3。



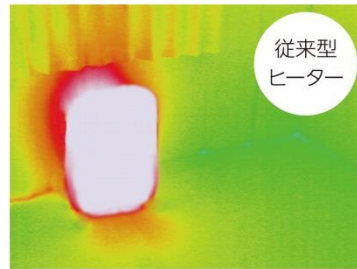
- ※1 試験施設：安藤ハザマ技術研究所において真冬の住居を再現（8畳部屋、新省エネルギー基準、外気温5℃、5面接触）した環境において、空気温度（床上90cm）の温度変動試験結果。日本国内売上金額シェア上位20機種の電気ストーブ・電気ファンヒーター（2015年1月から12月の全国有力家電量販店の販売実績集計/独立調査機関）が対象。
- ※2 MDHU15-BK、MDH15WIFI-SET、MDH15WIFI-BKの場合
- ※3 MDHU15-BK、MDH15WIFI-SET、MDH15WIFI-BKの場合

【シミュレーション条件】
建物の構造・断熱性：RC集合住宅・新省エネ基準（IV地域）に適合
運転時間：合計11時間 外気温：拡張アメダスターに基づいた東京の1月上旬の気温/隣接部屋、照明や人体の発生熱などを考慮
旧型製品：サーモスタット6設定、新製品：日中21℃、就寝時16℃設定/1kW/時の電気代は27円※で計算（※2018年7月現在）

② 速暖 従来の2倍※

スピーディーなのに自然に暖める 室内が速く暖まる様子

外気温が5℃の寒い冬でも、室温が20℃に達するまでに必要な時間は、わずか25分。従来型ヒーターの約2倍※のスピードで、効率的に部屋を暖めながらも、室温の変化はあくまで自然。体に心地よい暖かさです。



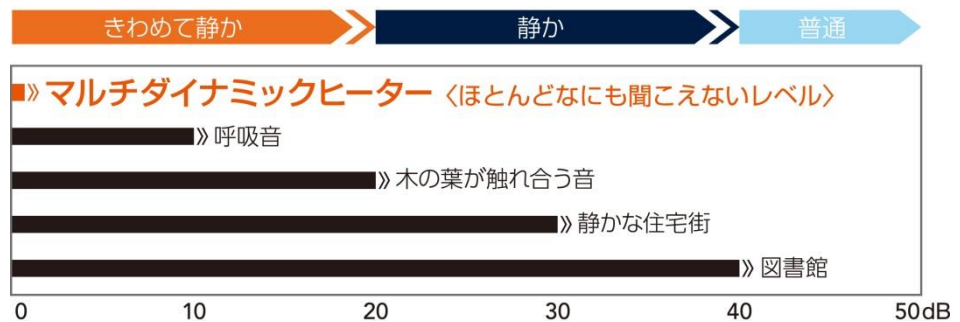
※空気温度（床上150cm）1500Wモデル/11畳居室、新省エネルギー基準/外気温5℃、5壁面外気接触/試験施設：安藤ハザマ技術研究所

③ 運転音が静か

そこにあるのを忘れるほど静か

極寒の日にフル稼働させても運転音は静か。人の耳ではなにも聞こえないほどの静寂性を実現しました。暖房の音が気になるという悩みを解消するので、寝室はもちろん、勉強に集中したい時、映画や音楽を楽しみたい時にもおすすめです。

日常生活での音レベル



※第三者機関にて試験

【製品特徴】

クリックノブ



MDHU15-PB

■ 次世代の暖かさ「デロンギ マルチダイナミックヒーター」

快適温度一定キープ※1モデル

【製品情報】

製品名：デロンギ マルチダイナミックヒーター
型式番号：MDHU15-PB
メーカー希望小売価格：オープン
市場想定価格：79,880円(税別)

【スペック】



| 仕様一覧 | | | |
|-------------------|-------------------|--------------|---------------------------------|
| 電力切替 | 5段階切替(300W毎) | コードの長さ(共通) | 2.5m |
| 本体外寸 (長さ×幅×高さ) | 510mm×275mm×665mm | タイマー(共通) | 24時間デジタルタイマー (ON/スリープ/OFF対応) |
| | | 電源切替スイッチ(共通) | デジタル式 |
| 本体重量 | 12.5kg | キャスター(共通) | 折りたたみ式 |

※1 試験施設：安藤ハザマ技術研究所において真冬の住居を再現（8畳部屋、新省エネルギー基準、外気温5℃、5面接触）した環境において、空気温度（床上90cm）の温度変動試験結果。日本国内売上金額シェア上位20機種の電気ストーブ・電気ファンヒーター（2015年1月から12月の全国有力家電量販店の販売実績集計/独立調査機関）が対象。

クリックノブ



MDHU09-PB

■ 次世代の暖かさ「デロンギ マルチダイナミックヒーター」

快適温度一定キープ※1モデル

【製品情報】

製品名：デロンギ マルチダイナミックヒーター
型式番号：MDHU09-PB
メーカー希望小売価格：オープン
市場想定価格：59,880円(税別)

【スペック】



| 仕様一覧 | | | |
|-------------------|-------------------|--------------|---------------------------------|
| 電力切替 | 強900W/中600W/弱300W | コードの長さ(共通) | 2.5m |
| 本体外寸 (長さ×幅×高さ) | 370mm×275mm×665mm | タイマー(共通) | 24時間デジタルタイマー (ON/スリープ/OFF対応) |
| | | 電源切替スイッチ(共通) | デジタル式 |
| 本体重量 | 8.5kg | キャスター(共通) | 折りたたみ式 |

※1 試験施設：安藤ハザマ技術研究所において真冬の住居を再現（8畳部屋、新省エネルギー基準、外気温5℃、5面接触）した環境において、空気温度（床上90cm）の温度変動試験結果。日本国内売上金額シェア上位20機種の電気ストーブ・電気ファンヒーター（2015年1月から12月の全国有力家電量販店の販売実績集計/独立調査機関）が対象。



■ 国内販売金額シェアNo.1ブランド デロンギ

デロンギ ヒーターは1974年に誕生し、45年間、世界70ヶ国以上で愛用されてきました。日本での販売実績30年の信頼あるブランドです。2014年には、±0.1℃の室温コントロールを可能にした革新的な暖房、マルチダイナミックヒーターを開発。高い節電効率を実現しながら快適な空間を生み出し6年連続で最も売れている電気ヒーターブランドです。

*独立調査機関調べ（2013年1月～2018年12月金額シェア）

デロンギ オイルヒーター ラインアップ^o

| 仕様・機能一覧表 | | マルチダイナミック ヒーター | | | | | オイルヒーター | | | |
|-----------|-----------------|---|-------------------------|-----------|-------------------------|-----------|------------------------|---------------|---------------|--|
| | | iPhone対応 ^{#1} | 快適温度一定キープ ^{#3} | | 快適温度一定キープ ^{#3} | | 最上位 ^{#4} の安全性 | | | |
| 掲載ページ | | p.11-12 | p.15-16 | p.15-16 | p.15-16 | p.15-16 | p.17-18 | p.17-18 | p.17-18 | |
| 製品仕様 | 型式番号 | MDH15WIFI-SET ^{#2} MDH15WIFI-BK | MDHU15-BK | MDHU15-PB | MDHU09-BK | MDHU09-PB | RHJ75V0915-GY | RHJ75V0915-PK | RHJ75V0915-GR | |
| | スペック一覧 | | | | | | | | | |
| | 電力切替(W) | 5段階切替(300W毎) | 5段階切替(300W毎) | | 強900/中600/弱300 | | 強1500/中900/弱600 | | | |
| | 待機電力(W) | 約2.0 | 約1.4 | | 約1.4 | | 約2.0 | | | |
| | 本体外寸(長さ×幅×高さmm) | 495×275×665 | 510×275×665 | | 370×275×665 | | 535×300×680 | | | |
| | 本体重量(kg) | 12.5 | 12.5 | | 8.5 | | 16.5 | | | |
| コードの長さ(m) | 2.5 | 2.5 | | 2.5 | | 2.5 | | | | |

| 仕様・機能一覧表 | | オイルヒーター | | | | | | コンベクターヒーター |
|-----------|-------------------------------------|-----------------|-----------------|---------------|---------------------------|-------------|-------------|-----------------|
| | | やけどしにくい | シンプル使いやすい | カンタン24Hタイマー | 脱衣所 ^{#1} などの小部屋に | | 窓際におすすめ | |
| 掲載ページ | | p.18 | p.18 | p.19-20 | p.21 | p.22 | p.22 | p.23 |
| 製品仕様 | 型式番号 | RHJ65L0915 | RHJ65L0712 | RHJ35M0812-DG | HJ0812 | NJ0505E | NJM0505 | HXJ60L12 |
| | スペック一覧 ※アイコンの詳細は p.27をご覧ください。 | | | | | | | |
| | 電力切替(W) | 強1500/中900/弱600 | 強1200/中700/弱500 | — | 強1200/中700/弱500 | — | — | 強1200/中800/弱500 |
| | 待機電力(W) | 約0.7 | 約0.7 | 約0.5 | 約0.1 | 約0.2 | 0 | 約1.0 |
| | 本体外寸(長さ×幅×高さmm) | 560×300×680 | 475×300×680 | 430×260×650 | 420×260×640 | 375×175×385 | 375×175×385 | 310×825×565 |
| | 本体重量(kg) | 16.5 | 13.5 | 12.5 | 12.0 | 5.5 | 5.5 | 7.5 |
| コードの長さ(m) | 2.3 | 2.3 | 2.3 | 2.3 | 1.9 | 1.9 | 1.9 | |