

コロナ禍でも安心！  
深草の魅力を感じ！！

京都市伏見区役所深草支所

〔担当：まちづくり推進担当〕  
〔電話：642-3203〕

## ≡VRで体感！≡ 「伏見深草バーチャルウォーカー」を開設！



深草周辺地域は、奥深い歴史や文化、豊かな自然等が存在し、交通の便もよくコンパクトに回遊していただくことができる地域です。

この度、深草支所では、これらをバーチャルで身近に体感してもらい、今後、地元や近郊をはじめ域外の方々にも、深草の本質的な魅力を感じながらゆったりと散策していただくために、深草の名所や見どころを美しいVR（バーチャルリアリティ）映像で紹介するホームページを開設します。

### 「伏見深草バーチャルウォーカー」のポイント

- ▶ 高精細な360°パノラマ写真による臨場感あふれるVR映像で「まるでその場にいるかのような」体験ができます！
- ▶ 各スポットは解説付きで、歴史や文化、見どころを事前に調べられます！
- ▶ 電車・市バスのアクセス情報も掲載。現地に来ていただく際のお役立ち情報も充実！
- ▶ バーチャルを見てから、現地で実際のリアルな雰囲気を感じれば感動が倍増！



#### 1 開設日

令和2年12月9日（水）午前10時

#### 2 URL

<https://kyoto.pictures/fukakusa/>

パソコン、スマホ、タブレットで楽しめます！

深草バーチャル 検索



### 3 掲載コンテンツ

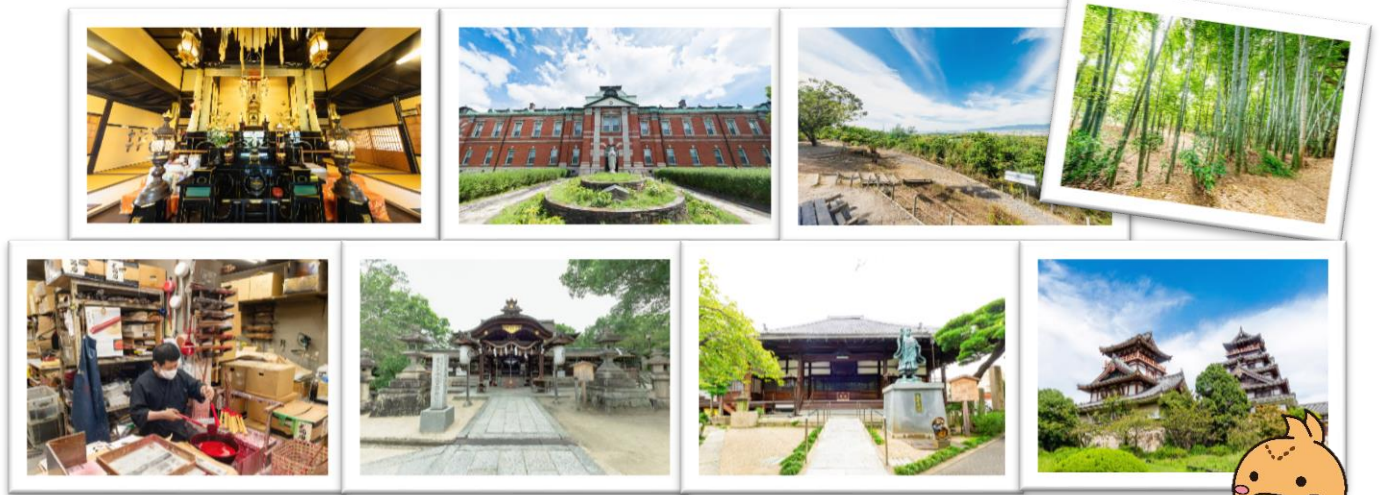
#### (1) 360° パノラマVR

マップ上のVRアイコンをクリックすると、360°パノラマVRが展開。高精細の圧巻の映像で、伏見稲荷大社の迫力ある千本鳥居や美しい竹林の風景、大岩山展望所からの絶景のパノラマビュー、歴史的建築物や伝統工房の内側など、普段は滅多に入れない場所も紹介！

<掲載スポット>

伏見稲荷大社、瑞光寺、聖母女学院、大岩山展望所、大岩神社、中村ローソク、藤森神社、墨染寺、伏見桃山城

アイコンをクリック



#### (2) 深草が一目でまるわかり！歴史・自然を堪能できるウォーキングルート

「深草の歴史散策コース」、「自然を感じるお散歩コース」、「大岩山展望所コース」、「疏水沿いお散歩コース」。体力や時間に合わせて楽しめる4つのモデルコースを設定し、コース上の各スポットの歴史・見どころについて、写真を交えて紹介しています！

VRを見て、現地に行けば感動が倍増！

コースをクリック  
ウォーキングルートと、沿道スポットの解説が見られます

駅をクリックすると交通情報を見ることができます

バスの系統・時刻表も見ることができます

表紙面 地図面

約3km / 約1時間30分  
**A 深草の歴史散策コース**  
ボタンをクリックしていただくと、場所の詳細をご覧いただけます。  
京阪伏見稲荷駅/JR稲荷駅  
伏見稲荷大社 | 360°VR  
ぬりこべ地蔵

「京都市伏見区ぬりこべ地蔵様」で郵便が届く有名なお地蔵さん。伏見稲荷大社と石峰寺の間の墓地にあり、高さ1mの石像の地蔵菩薩で