

2008年10月

Belmash R

Health & Beauty Foods

‘考えるチカラ’に着目した健康食品

ローズマリーの新たな力 “ローズマリーエキスカ”を配合

「ベルマッシュR」新発売

ベルマッシュアール＜健康食品＞45g(1.5g×30包) 8,500円(税込)

長瀬産業株式会社／株式会社ナガセ ビューティケア

長瀬産業株式会社(本社:東京都中央区／代表取締役社長:長瀬 洋)の100%子会社である、株式会社ナガセ ビューティケア(東京都中央区日本橋小舟町 5-1／代表取締役社長:三瀬 隆司)では、2008年12月1日に、新素材の“ローズマリーエキスカ”を配合した健康食品『ベルマッシュR』を発売いたします。

日本人の平均寿命は年々伸び続けています。そして、最近では“平均寿命”よりも、日常生活を自立して元気に過ごせる期間、つまり“健康寿命”を伸ばそうという考え方に関心が高まっています。“健康寿命”を伸ばすためには、健康維持はもちろん、毎日を活発に活動することで、身体全体の司令塔ともいえる‘考えるチカラ’を養い続けることが非常に大切です。

ナガセ ビューティケアでは、長年にわたるローズマリーの研究から、ローズマリーの主成分「カルノシン酸」に‘考えるチカラ’をサポートすることを発見し、2007年11月に発表いたしました。今回、『ベルマッシュR』に新素材として配合する“ローズマリーエキスカ”は、独自の技術で抽出したナガセオリジナルの素材です。

『ベルマッシュR』は、‘考えるチカラ’に着目することによって進化をとげました。健康を維持し、生き活きと活動したい方にお召し上がりいただきたい健康食品です。



写真

ベルマッシュR

45g(1.5g×30包)

8,500円(税込)

配合成分

■マンネンタケ(霊芝)子実体水抽出物



サルノコシカケ科に属するキノコで、学名をマンネンタケと言います。中国では古くから健康維持に大変役立つと言われ、珍重されてきました。

■ローズマリーエキスCA



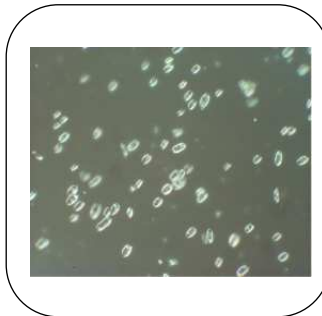
ローズマリーはシソ科の植物で、地中海沿岸が原産。海のしずくとも言われ、人気のあるハーブです。最近ではその有用性について研究が進んでいます。

■エンメイソウエキス



エンメイソウはシソ科の植物で、日本が原産です。別名ヒキオコシとも呼ばれています。

■黒酵母由来βグルカン



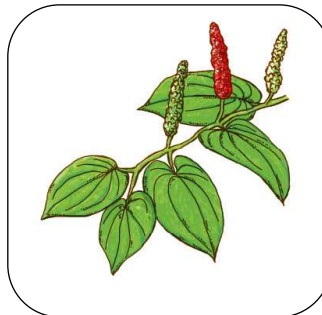
黒酵母の発酵物であるβグルカンは、キノコ類とは異なる構造の可溶性のβグルカンです。

■シイタケエキス



椎茸から抽出したものです。

■ヒハツエキス



ヒハツはナガコショウとも呼ばれるコショウ科の植物で、乾燥物は薬味や香辛料として利用されています。

■カルニチン酒石酸塩



私たちの身体の中に存在するアミノ酸の一種です。ヒツジ肉やカツオにも多く含まれています。

商品概要

商品名	ベルマッシュR(ベルマッシュアール)
名称	健康食品
内容量	45g(1.5g×30包)
価格	8,500円(税込)
召し上がり方	1日に1～2包を目安に、水またはぬるま湯でお召し上がりください。
主な成分	マンネンタケ(霊芝)子実体水抽出物、ローズマリーエキス、エンメイソウエキス、黒酵母由来βグルカン、シイタケエキス、ヒハツエキス、カルニチン酒石酸塩

【ナガセ ビューティケア 健康食品の歴史】

ナガセ ビューティケアは、1971 年に、ローヤルゼリーを主成分とした「ローヤルゼリー・プラス」を発売しました。1984 年には、霊芝を主成分とした初代「ベルマッシュ」を発売。健康維持に役立つナガセ健康食品の柱として、長年にわたりお召し上がりいただいております。ナガセ ビューティケアは、たゆまぬ研究と高い開発力を背景に、これからも健康に役立つ、より有用な商品をお届けしてまいります。ナガセ ビューティケアの健康食品は約 40 年にわたり、お客さまからの高い信頼と支持をいただいております。

【‘ローズマリー’とナガセ ビューティケア】



ローズマリーはよく知られたハーブのひとつです。地中海の断崖絶壁に自生し、小さな青い花が点々と咲く様子から、“海のしずく(ロスマリヌス)”という学名がついたというローズマリー。古代ギリシャの時代から、その多岐にわたるパワーに期待して、さまざまな分野において使われてきました。

また、化粧品への利用も古く、14 世紀ハンガリー女王エリザベートは、ローズマリーから得られたハンガリー水を日夜使用して、70 歳もの高齢になってもなお美しく、隣国ポーランドの王に求婚されたとの伝説があるほどです。

ローズマリーが健康と美容の宝庫であることは、大昔から良く知られているところですが、近年においてもさらなる発見を求めて日夜研究が行われており、可能性は広がり続けています。ローズマリーは、数あるハーブの中で、若々しくサビない生活をサポートするハーブとしても定評があります。

「ローズマリーに含まれるさまざまな成分から、有用成分を発見し、独自の技術で抽出する。その厳選した有用成分を化粧品・健康食品・美容食品に配合し、皆さまに美と健康をお届けしたい」

ナガセ ビューティケアは一貫してそこにこだわり続けています。

ナガセ ビューティケアのローズマリー研究はこれからも続きます。

※お貸し出し用商品や商品写真(ポジ・データ)をご用意しております。ご入用の際はお気軽にお申し付けください。

また、ナガセ ビューティサロン「ナルファス」での、スキンカウンセリングご体験、広報担当者・開発担当者(研究員)への取材など、ご要望がありましたら、ぜひ広報担当までご連絡下さい。

< この件に関するお問い合わせ先 >

長瀬産業株式会社 ビューティケア製品事業部 広報担当 稲越

TEL:03-3665-3622 FAX:03-3665-3629 E-mail:pr@nagase.co.jp

◎ 一般のお客さまのお問い合わせ先は…

化粧品&健康食品

ナガセ ビューティケア お客さま相談窓口

フリーダイヤル 0120-65-3616

HP アドレス <http://nbc.jp>

※「お問い合わせ先」をご掲載いただく際はこちらをご使用ください