

REPAIR RHYTHM
MASK

2010年9月

ハリとうるおいのあるみずみずしい美肌へー。

香りと美容成分からアプローチ。お肌を集中ケアする新発想のマスク

「リペアリズム マスク」新発売

リペアリズム マスク(シート状パック) 21mL(上下各1枚)×3セット 3,600円(税込)

長瀬産業株式会社／株式会社ナガセ ビューティケア

長瀬産業株式会社(本社:東京都中央区／代表取締役社長:長瀬 洋)の100%子会社である、株式会社ナガセ ビューティケア(東京都中央区日本橋小舟町5-1／代表取締役社長:甲斐 義廣)では、[2010年10月1日](#)、ハリとうるおいのあるみずみずしい美肌を目指す『リペアリズム マスク』を新発売いたします。

最近、マスク美容が注目を集めているのは、不規則になりがちな生活のなかで、マスクをお肌にのせてくつろぐ贅沢な時間を求める女性が増えているからなのかもしれません。

太陽の動きに応じて、ほぼ24時間周期で時を刻み続ける体内時計。日中にダメージを受けたお肌は、休息をとる夜に整えられるというサイクルがあります。ナガセでは、これからの美肌を考えて『リペアリズム マスク』のご使用をご提案します。

『リペアリズム マスク』は、ナガセオリジナルの香気成分“NOE(ノエ)エッセンス”、“トレチノインRR”や“ローズマリーエキス”などの美容成分を配合。香りと美容成分からアプローチします。また、やさしい肌触りと抜群の密着度を発揮する“カシミアタッチシート”を使用し、お肌を集中ケアできる特別なひと時をもたらします。

※日中のダメージ～整えるリズム。

【写真】

リペアリズム マスク

(シート状パック)

21mL(上下各1枚)

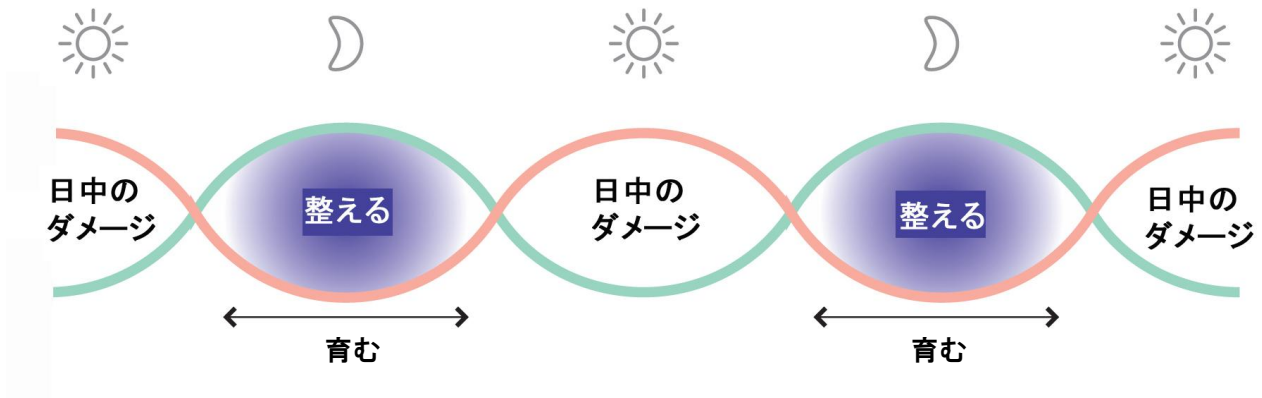
×3セット

3,600円(税込)

商品の特長

① 美肌は夜が大切

ナガセでは、日中にダメージを受けたお肌が、休息をとる夜に整えられるサイクルに着目しました。



② 『リペアリズムマスク』を使った独自の「リペアリズム」※

外から美容成分

■トレチノインRR

トレチノインとはビタミンAの誘導体です。このトレチノインを安定・高機能化したのがトレチノインRR(高機能型トレチノイン)です。紫外線・乾燥によるダメージにはたらきかけ、お肌にハリとうるおいを与えます。

■マジョルカピンクエキスNAL

ピンクの花を咲かせるローズマリーで、Rテルペノイドを豊富に含む整肌成分です。

■ローズマリーエキスNAL

ローズマリン酸を豊富に含んだ整肌成分です。

■PGA(ポリグルタミン酸)

NMFの材料ともなる成分で、保湿力があります。

■ヒアルロン酸

保湿力とお肌にハリを与える作用があります。

リペアリズム※

香りでリフレッシュ

■NOE(ノエ)エッセンス

サンダルウッドを中心にローズやスイセン、ジャスミンなどをブレンドした、ナガセオリジナルのエッセンス(精油成分)です。

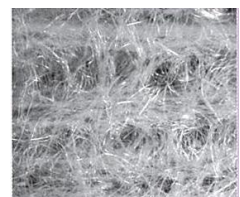
落ち着いた優雅な気分になり、リペアリズム※との相性も良いです。

お肌も心もやさしく包み込まれる心地よさ

■カシミアタッチシート



外側の2層は極細繊維からなり、肌触りと抜群の密着性を発揮します。

中心は吸水性の高い繊維層です。



※日中のダメージ～整えるリズム。

商品概要

<p>商品名</p>	<p>リペアリズム マスク (シート状パック)</p> 
<p>内容量</p>	<p>21mL(上下各1枚) × 3セット</p>
<p>価格</p>	<p>3,600円(税込)</p>
<p>主な成分</p>	<p>トレチノインRR (レチノイン酸トコフェリル) マジョルカピンクエキスNAL、ローズマリーエキスNAL (ローズマリーエキス) NOEエッセンス (ビャクダン油、香料) ポリグルタミン酸 (ポリグルタミン酸) ヒアルロン酸 (ヒアルロン酸Na)</p>
<p>ご使用方法</p>	<ul style="list-style-type: none"> ● 洗顔後、化粧水をつけた後にお使いください。 ● マスクは、上用と下用に分かれています。 貼る順序は下用→上用です。 <ol style="list-style-type: none"> ① 下用のマスク(袋の裏面側に入っています)を袋から取り出します。両端を持って口の位置に合わせ、フェースラインに沿ってこめかみに向かってフィットさせます。 ② 次に上用のマスク(袋の表面側に入っています)を袋から取り出し、瞼の部分を折り上げるようにして持ちます。目と鼻の位置を合わせて額から顔にのせ、切り込み部分を調整しながらフィットさせます。 ③ お肌とマスクの間に空気が入っていないように顔全体にマスクをぴったりと密着させてから、瞼の部分を被せます。 ④ 約15~20分を目安にマスクをはがします。お肌に残った美容液は手でよくなじませてください。シートが乾いていなくても美容液は充分にお肌の角質層に浸透しています。お肌の状態に合わせてマスクをはがす時間を調整してください。 

【‘ローズマリー’とナガセ ビューティケア】



ローズマリーはよく知られたハーブのひとつです。化粧品への利用も古く、14 世紀ハンガリー女王エリザベートは、ローズマリーから得られたハンガリー水を日夜使用して、70 歳もの高齢になってもなお美しく、隣国ポーランドの王に求婚されたとの伝説があるほどです。

近年においてもさらなる発見を求めて日夜研究が行われており、可能性は広がりに続いています。

「ローズマリーに含まれるさまざまな成分から、有用成分を発見し、独自の技術で抽出する。その厳選した有用成分を化粧品・健康食品・美容食品に配合し、皆さまに美と健康をお届けしたい」

ナガセ ビューティケアは一貫してそこにこだわり続けています。ナガセ ビューティケアのローズマリー研究はこれからも続きます。

※お貸し出し用商品や商品写真(ポジ・データ)をご用意しております。ご入用の際はお気軽にお申し付けください。
また、ナガセ ビューティサロン「ナルファス」での、スキンカウンセリングご体験、広報担当者・開発担当者(研究員)への取材など、ご要望がありましたら、ぜひ広報担当までご連絡下さい。

< この件に関するお問い合わせ先 >

長瀬産業株式会社 ビューティケア製品事業部 広報担当 稲越

TEL:03-3665-3622 FAX:03-3665-3629 E-mail:pr@nagase.co.jp

◎ 一般のお客さまのお問い合わせ先は…

化粧品&健康食品

ナガセビューティケア お客様相談窓口

フリーダイヤル 0120-65-3616

HP アドレス <http://nbc.jp>

※「お問い合わせ先」をご掲載いただく際はこちらをご使用ください