

2021年2月1日

大和ライフネクスト株式会社
戸田建設株式会社

五感を刺激し、自発的な学びと成長の場を提供するカンファレンスホテル

「L stay&grow(エルステイアンドグロウ)南砂町」

2021年2月1日開業

大和ハウスグループの大和ライフネクスト株式会社（本社：東京都港区、代表取締役社長：石崎順子）は、東京都江東区南砂7丁目にカンファレンスホテル「L stay&grow(エルステイアンドグロウ)南砂町」を本日、2021年2月1日に開業しました。

本施設は、戸田建設株式会社（本社：東京都中央区、代表取締役社長：今井雅則）が所有する「南砂工作所」跡地の有効活用の一環で、働く人と企業を支援する快適な研修施設の提供をするために、両社が共同で取り組むプロジェクトとして、2019年4月1日に着工し、2020年10月30日に竣工しました。

1階～2階は多様な研修に対応する18のカンファレンスルーム、3階～7階は217の客室のほか、1階レストランでは滞在中の健康を支える食事を提供します。

施設全体に水や緑に囲まれた開放的な設計を取り入れ、集中と緩和のスペースを織り交ぜた、五感を刺激する空間で、自発的な学びと成長の場を提供することを目指します。



施設 全景(夜)

施設 水景(夜)

1. L stay&grow 南砂町の特長

①東京駅から至近でありながらも緑の多い、議論や学びに集中できるロケーション

本施設は、国内屈指のビジネス街である東京・大手町から電車で約20分の「南砂町」駅より徒歩5分という利便性の高い立地です。都心から至近でありながら、公園など緑も多く落ち着いたエリアに位置し、議論や学びに集中できる環境が整っています。

②大小様々な研修・会議のスタイルに対応できるカンファレンスルーム

1～2階のカンファレンスエリアには多様な研修・会議のスタイルに対応する18のカンファレンスルームを配し、大規模な講演会・シンポジウムから、少人数での分科会・ワークショップなど、参加人数や用途に合わせて柔軟かつ幅広く活用いただけます。

③充実した研修・会議をサポートする客室、レストラン、休憩スペース

3階から7階の客室エリアは、プライベートな時間をリラックスして過ごせる個室を217室備えました。ダブルルームのシングルユースがメインのため、ゆったりとお休みいただけます。1階のレストラン「CHALET(シャレー)」では、専属シェフが厳選した食材を使用した、栄養バランスのとれた食事をご提供し、滞在中の健康と食の楽しみもサポートします(ベジタリアン・ハラールに対応したメニューも相談可能)。

朝食・昼食・夕食のご提供はもちろん、懇親会も対応が可能です。また緑あふれるコモン(休憩スペース)やコーヒーマシンがあるラウンジ、充実したアメニティバイキングなど、講義・会議、休憩、食事、宿泊のシーンごとに五感を刺激し、集中と緩和を切り替えることができ、研修効果をより高めることができます。

—館内各所—



エントランスホール



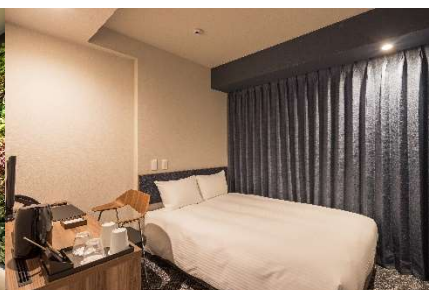
カンファレンスルーム



レストラン



ラウンジ(休憩スペース)



客室(ダブルルーム ※シングルユース)



アメニティバイキング

2. コンセプト・名称について

英語の“L”と日本語の「得る」を掛け合わせ、「手に入れる」「自分の物にする」「理解する」などの意を含めています。また、「Laboratory」「Learn」「Lead」「Logic」など“L”から始まる学びに出会い、泊まって(STAY)、成長する(GROW)研修施設にしたいという願いを含めて“L stay&grow”と名付けました。

アルファベットのLを表現するブランドロゴは、「進化に向かう思考」矢印、成長できる「施設」を表しています。本施設で行われた研修やセミナーにより、新たな価値や商品、サービスの開発、次世代を担う人材の創出をサポートします。



3. 新型コロナウイルス等感染症対策について

新型コロナウイルス感染症の影響により、会議やコミュニケーションのオンライン化が飛躍的に浸透しましたが、場所や時間を選ばないという利点が多く上げられる一方、ブレインストーミングやグループディスカッションなど「複数人数」×「臨場感・相乗効果」が求められる場面においては、対面型コミュニケーションを望む声も多く寄せられています。

当施設は感染症対策として、下記の様々な対策を実施し、お客様に安心してご利用いただける環境を整備しています。

- ①カンファレンスルームに設置した 24 時間換気システムにより、1 時間に 4 回空気の入替えを行います。
- ②カンファレンスルームの天井には、ウイルスや菌など空気中のさまざまな浮遊物質を抑制する空気循環ファン[※]も敷設しています。
- ③アクリルパーテーションの設置やアルコール除菌の徹底などソフト面でも対策をしています。
- ④移動型汚染空気浄化装置の「GENANO[®] 5250A」を 2 台設置し、クリーン環境を構築します。
- ⑤抗ウイルスコーティング剤の「Health Bright Evolution」を施設内に塗布しています。

※メーカーテスト結果として、ウイルス抑制(25 m³密閉空間において風量 40 m³/h で稼働し、416 分後 99%抑制) 菌抑制(25 m³密閉空間において風量 40 m³/h で稼働し、388 分後 99%抑制)の効果検証。



GENANO[®] 5250A

【L stay&grow 南砂町 公式ホームページ】

<https://lstayandgrow.jp/>



【L stay&grow 南砂町 概要】

所在地	東京都江東区南砂 7 丁目 10-14
交通	東京メトロ東西線「南砂町」駅 より徒歩 5 分
延床面積	9,632.04 m ²
客室数／研修室数	客室: 217 室／研修室: 18 室
構造	鉄骨造地上 7 階建
設計	戸田建設株式会社 一級建築士事務所
施工	戸田建設株式会社 東京支店
建物所有者	戸田建設株式会社
管理／運営	大和ライフネクスト株式会社
着工	2019 年 4 月 1 日
竣工	2020 年 10 月 30 日
開業	2021 年 2 月 1 日

以上

<「L stay&grow 南砂町」のご予約等施設に関するお問い合わせ>

L stay&grow 南砂町 フロント TEL:0120-998-961