



2024年2月8日
株式会社千總

京友禅の千總 着物のメンズライン「花と鳥と MEN」発表

“纏う喜びを表現し、自由を謳歌する着物”

2月22日千總本店で販売スタート



左：オートクチュール着物「楽園」／右：長襦袢「花鳥」

1555年に京都で創業し、京友禅をはじめとした染織品やファッション、ギフトにいたるまで多様なプロダクトに取り組み、日本の美を創造してきた千總。シグネチャーコレクションである「花と鳥と」から、新たにメンズラインの着物を発表します。

“纏う人の喜びを表現し、自由を謳歌する”ための、遊び心にあふれた新しい感覚で楽しむ着物です。

女性の着物にも負けないほど華やかなオートクチュール着物や長襦袢、デザインにギミックの効いた生地で作る着物と羽織のアンサンブル、メッセージを込めた羽裏をラインナップ。

クラシカルな装いからカジュアルな着こなしまで、柔軟に自分らしくファッションを楽しんで。

Haute Couture Kimono

オートクチュール着物



オートクチュール着物「楽園」 左：陽／中央・右：月

手描き友禅で仕上げた、まるで一枚の絵画のようなデザイン。これまでの男性向け着物とは一線を画す、華やかなシーンでひととき映える一枚。仕立てはお一人ずつの身長に合わせて。一つの情景が時によって移り変わるさまを、色鮮やかな「陽」と、静けさが漂う「月」のカラーリングで表現。



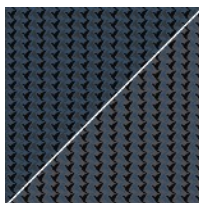
Ensemble Kimono

羽織・着物

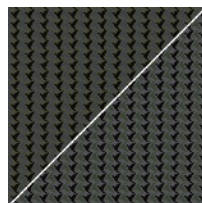


羽織「鳥小紋」／着物「鳥小紋 縞」

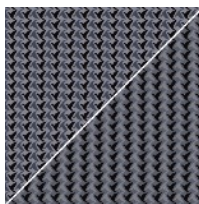
羽ばたく鳥のシルエットが連続するデザイン。職人の手技による地染め(刷毛染め)と、モチーフが成立する限界まで小さく緻密に表現したプリント技術を融合。模様細密さと配色の妙で、一見すると織物のような印象に。



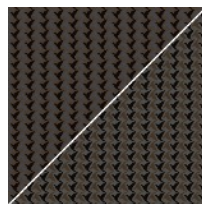
クジャク [青緑]



マヒワ [緑]



カケス [グレー]



タカ [茶]

左上：「鳥小紋」
右下：「鳥小紋 縞」



2種類の柄は、実は全く同じ模様。使用する色の組み合わせが異なることで、柄の印象が変化。雄鳥の美しい羽根をイメージした4種のカラーリング。

Nagajuban, the Under-Kimono Garment

長襦袢



着物を着る時には隠れてしまう部分だからこそ、華やかな柄を纏う愉しみを自分だけのものに。
動く袖から色がのぞき、さりげない演出に。
ガウンのように羽織っても。

長襦袢「花鳥」



花鳥

一本の木から四季の花々が咲き乱れる。
2つのカラーは昼と夜を表現。がらりと異なる表情を見せる。



カトレア

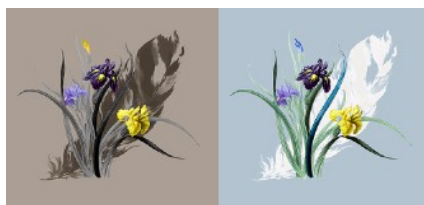
千總が明治期にデザインした蘭をアレンジ。
うごめくようなフォルムに、ビビッドなカラーで妖艶な色香が立ち上る。

Lining Cloth (Gaku-Ura)

羽裏（額裏）



“額裏”は羽裏の中でも、中央の縫い目がないのが特徴。メッセージやストーリーが込められた一枚の絵を内側に纏う。



菖蒲

男性のモチーフとして定番の鷹と菖蒲を力強くデザイン。勝負どころでチャンスを逃さないしたたかさを。



ボタニカルガーデン

絶滅危惧種である鳥たちや植物が住まう彩り豊かな庭園。未来に残したい自然の美しさへの祈りを込めて。



憧憬

奥へ奥へと誘われるような森の情景が探検心・好奇心をくすぐる。光と影、表と裏の狭間をイメージした不思議な世界。

■ 販売情報

特設ページ：https://www.chiso.co.jp/lp/ht_men/

発売日：2024年2月22日

販売店舗：千總本店(<https://www.chiso.co.jp/honten/>)、その他千總取扱い店舗

- ・オートクチュール着物 「楽園」 各 ¥4,620,000 (表地価格・税込)
- ・羽織/着物 「鳥小紋」 「鳥小紋 縞」 各 ¥330,000 (表地価格・税込)
- ・長襦袢 「花鳥」 「カトレア」 各 ¥176,000 (表地価格・税込)
- ・羽裏 (額裏) 「菖蒲」 「ポタニカルガーデン」 「憧憬」 各 ¥88,000 (生地価格・税込)

シグネチャーコレクション「花と鳥と」

自然への敬愛を背景に千總の創造性を追求するコレクションです。

人々にとって普遍的な価値があり、

千總にとって最も大切なインスピレーションの源でもある

自然の美しさを現代的な感性で捉え、世界に発信していきます。

【株式会社千總について】

千總は、永らく京友禅を手がけてまいりました。

1555年に京都・烏丸三条で創業して以来、時代ごとの美を映しとり、技の粋を集めて多様な染織品を生み出しています。

美をひとすじに追い求め創造したきものはたくさんの人生に寄り添い、特別なひとときを華やかに彩っています。その喜びを心にとめ、受け継がれた伝統に新たな感性を吹き込み多くの方に美と感動的な体験をお届けしていきます。

■ 商品に関するお問い合わせ

千總本店

所在地：京都府京都市中京区三条通烏丸西入御倉町80

TEL：075-253-1555 / FAX：075-253-1700

www.chiso.co.jp

本プレスリリースに関するお問合せ先

株式会社 千總 pr@chiso.co.jp