

## Wa-Syu

Japanese rare wine &amp; spirits

— wa-syu OFFICIAL ONLINE SHOP 限定販売 —  
ドメーヌヒデと、美術作家・若佐慎一氏のアートが融合！  
コラボレーションラベルが完成

日本の風土、気質でしか造れない、特別な自然派赤ワイン  
数量限定！2023.2.7 Tue. 発売スタート



株式会社ジュン（本社：東京都港区／代表取締役社長：佐々木進）が運営する、日本ワインの楽しさを提案するオンラインショップ「wa-syu OFFICIAL ONLINE SHOP（ワシュ オフィシャルオンラインショップ／以下 wa-syu）」は、山梨県南アルプス市産の赤ワイン醸造にこだわるブティックワイナリー、株式会社ショーブル ドメーヌヒデ（本社：山梨県南アルプス市／代表取締役社長：渋谷英雄／以下ドメーヌヒデ）と美術作家・若佐慎一氏とのコラボレーションラベルデザインの日本ワインをリリースしました。

日本ワイン界の風雲児、醸造家・渋谷英雄（しぶたにひでお）氏が手がける「ドメーヌヒデ」と、新進気鋭の美術作家・若佐慎一（わかさしんいち）氏がコラボレーションしたラベルデザインの自然派ワイン3銘柄が完成しました。日本ワインとアートが新たに融合したコラボレーションラベルデザインの赤ワインを wa-syu が独自のコンテンツとともにお届けします。

Domaine Hide × SHINICHI WAKASA

## COLLABORATION LABEL DESIGN

ドメーヌヒデ × 若佐慎一 コラボレーションラベルデザイン



山梨・南アルプス市で日本固有品種のマスカット・ベリー Aを中心にブドウを栽培から手がけ、自然酵母で発酵させて醸造。自然派ワインのトップランナーとも称されているワイナリー「ドメーヌヒデ」は、さまざまなアーティストとの繋がりもあり、美しいラベルや SDGs プロジェクトなどへの取り組みにも注目が集まっています。今回、「ドメーヌヒデ」と交流が深い美術作家、若佐慎一氏が個展「魚行水濁鳥飛毛落（うおゆけばみずにごりとりとべばけおつ）」を東京・kudan house にて開催するにあたり、特別にコラボレーションワインの販売が決定。若佐慎一氏の新作をラベルに載せた、3種類のワインがリリースされるとともに、wa-syu での取り扱いをスタートさせました。



**【開催概要】**

タイトル：魚行水濁鳥飛毛落（うおゆけばみずにごりとりとべばけおつ）

会 期：2023年2月10日(金)～2月16日(木)

時 間：12:00～19:00

会 場：東京都千代田区九段北1-15-9 kudan house

入 場：無料（事前にご予約専用フォームからの登録が必要です）

主 催：若佐 慎一、kudan house

協 賛：wa-syu OFFICIAL ONLINE SHOP（株式会社ジュン）、ドメヌヒデ（株式会社ショーブル）

※感染症拡大防止の観点から一部内容変更、時間変更、開催中止になる場合があります。

※ご予約専用フォーム：[https://select-type.com/rsv/?id=zOist3SzXIE&c\\_id=268432&w\\_flg=1](https://select-type.com/rsv/?id=zOist3SzXIE&c_id=268432&w_flg=1)

「ドメヌヒデ」の渋谷英雄氏と、若佐慎一氏との共通項は、日本の風土、気質の再解釈。  
日本でしか造れないコラボレーション作品

若佐慎一氏の創作活動の根底にある、「日本で生まれ育った作家として日本の風土、気質をどう解釈し時代と対話していくか」というコンセプトは、渋谷英雄氏が「ドメヌヒデ」で実践している「日本固有種のブドウを中心に、日本でしか出来ない味わいの日本ワインを造る」という部分とも共通しています。



写真左：株式会社ショーブル ドメヌヒデ 代表取締役 渋谷英雄氏  
写真右：美術作家・若佐慎一氏

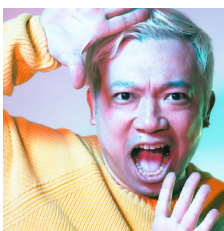


ドメヌヒデ×若佐慎一ラベルデザインの日本ワイン



**ドメヌヒデ (Domaine Hide)**

元プロダイバーなど多彩な経歴を持つ醸造家・渋谷英雄（しぶたにひでお）氏が手がけるブティックワイナリー。南アルプスで潮の満ち引きに従った栽培と醸造をおこなっています。日本固有種のマスカット・ベリー A の桃花色に心奪われたことをきっかけに、この品種とともに世界を目指すことを決意。ブドウのポテンシャルを見だし、一つひとつの畑にもこだわって栽培しています。現在は甲州などの栽培にもチャレンジ。野生酵母でじっくりと発酵させた赤ワインをはじめ、ドメヌヒデらしい個性的な銘柄が光ります。アーティストが描く美しいラベルや、「愛してる」「ラピュータ」「神の畑」などの感性豊かなネーミングにも注目です。



**若佐慎一（わかさしんいち） / 美術作家**

1982年広島生まれ。広島市立大学大学院博士課程（日本画）満期退学。月刊美術主催公募展「デビュー」にて準グランプリ受賞。日本の風土と宗教観をテーマに漫画やゲーム、アニメの特徴とされる要素を作品内に取り込み制作する。京都伝統工芸の「長舳鱸巧房」への原画提供、NY のファッションブランド「sawa takai」、アイドルグループでんぱ組.inc の相沢梨紗が手がける「MEMUSE」とのコラボ、メディアアーティスト落合陽一、デザイナー串野真也と共に立ち上げたファッションブランド「凄じ若い」など活動は多岐にわたる。

作品所蔵：栃木県立美術館、広島市立大学、円覚寺塔頭龍院庵ほか

## ■ wa-syu 限定販売! 「にぎりMBA 2020」 × 「超キラメキ招き猫様」

### 【wa-syu 限定】 にぎりMBA 2020

Price : 5,500yen (in tax)



水はけの良い富士川の元河川敷に位置する畑で、最も果実味溢れるマスカット・ベリーAを栽培する契約農家のブドウを使用。美しいブドウをあえて赤にぎり(滓をふんだんに残す)として造り込んだ稀有な赤ワインです。ラベルデザインは、若佐慎一氏の代表作でもある、招き猫様シリーズより、"煌めくお星様まみれ"バージョン。招き猫がもつポジティブさを過剰に表現しています。

【カテゴリ】 赤ワイン 【産地】 山梨県 【品種】 マスカット・ベリーA100%  
【生産年度】 2020年 【タイプ】 ミディアムボディ  
【味わい】 旨み 【アルコール度数】 11% 【サイズ】 750ml  
【おすすめのペアリング】 焼き鳥(タレ)、照り焼きチキン、馬刺しなど



## ■ wa-syu 限定販売! 「神の畑 ピノワール 2021」 × 「キラメキあげるよ森の〇〇様」

### 【wa-syu 限定】 神の畑 ピノワール 2021

Price : 3,850yen (in tax)



ドメヌヒデが最初に開墾した南アルプスの奇跡の畑、通称「神の畑」で栽培しているピノ・ワールを使用。じわじわと広がる旨み、薔薇や紅茶などの複雑で官能的な香りが堪能できる赤ワインです。ラベルデザインは、若佐慎一氏が山で遊んでいた幼少期の記憶を元に、山に住まう畏怖する対象を表現しています。

【カテゴリ】 赤ワイン 【産地】 山梨県 【品種】 ピノ・ワール100%  
【生産年度】 2021年 【タイプ】 ミディアムボディ 【味わい】 旨み  
【アルコール度数】 12% 【サイズ】 375ml  
【おすすめのペアリング】 うなぎの蒲焼、うなぎの肝焼き、フグの白子焼き、牡蠣のオイル漬け、マッシュルームのファルシなど



## ■ 「桜の畑 MBA 2020」 × 「超優しさに包まれた招き猫様」

### 桜の畑 MBA 2020

Price : 6,050yen (in tax)



畑の前にある大きな桜の樹が咲くころ、ブドウに花のつぼみが付きはじめることから名付けられた自社畑「桜の畑」で栽培されたマスカット・ベリーAを使用。ブドウの生命力を感じるような果実の凝縮感、スパイシーな香りが特徴的な赤ワインです。ラベルデザインは、日本発祥の"招き猫"が、400年以上の時を超えて残り続けている理由が「何か」を若佐慎一氏が表現しています。

【カテゴリ】 赤ワイン 【産地】 山梨県 【品種】 マスカット・ベリーA100%  
【生産年度】 2020年 【タイプ】 ミディアムボディ 【味わい】 旨み  
【アルコール度数】 11% 【サイズ】 750ml  
【おすすめのペアリング】 サイコロステーキ、メンチカツ、角煮の黒酢豚、生ハムのプロシュートなど



「ドメヌヒデと、美術作家・若佐慎一氏のアートが融合! コラボレーションラベルが完成」 特集コンテンツはこちら  
[https://wa-syu.com/blogs/feature/domainehide\\_shinichiwakasa\\_collaborationwine](https://wa-syu.com/blogs/feature/domainehide_shinichiwakasa_collaborationwine)

ビストロ・カフェ「SAN TROPEZ」が提案！  
ペアリングを楽しむ、コラボレーションラベルの限定ワイン



恵比寿のビストロ・カフェ「SAN TROPEZ (サントロペ)」では、ソムリエの資格も持つ渋沢憂 (しぶさわゆう) シェフが日本ワインとのペアリングを提案しています。今回「ドメーヌヒデ × 若佐慎一」コラボレーションラベルの限定ワイン 3 銘柄のリリースにあたって、ワインをより楽しむためのペアリングメニューをセレクト。どのワインも、それぞれ単品でもじっくり楽しめますが、簡単な食とのペアリングでさらに味わいが広がります。家庭での食のペアリングの参考にしてみてください。

『サントロペ』が提案! ペアリングを楽しむ、ドメーヌヒデ × 若佐慎一コラボレーションラベルの限定ワイン 特集コンテンツはこちら  
[https://wa-syu.com/blogs/feature/domainehide\\_shinichiwakasa\\_collaborationwine\\_pairingmenu](https://wa-syu.com/blogs/feature/domainehide_shinichiwakasa_collaborationwine_pairingmenu)



## SAN TROPEZ (サントロペ)

石釜で焼き上げたピザや素材に優れたパスタなどの美味しい料理と、日本ワインが楽しめるビストロ・カフェ。店内はモダンで開放感のあるダイニングと、シックなラウンジでリゾートライクな時間が流れ、ゆったりとした素敵な時間をお過ごしいただけます。

## ■ INFOMATION

### wa-syu×SAN TROPEZ 「角打ち日本ワイン」

JR 恵比寿駅直結のビストロ・カフェ「SAN TROPEZ」では、「ドメーヌヒデ」の wa-syu おすすめ銘柄 3 種飲み比べセットや季節の小皿料理を立ち飲み感覚で気軽に楽しめる「角打ち日本ワイン」を開催します。

イベント当日は、スペシャルゲストに若佐慎一氏をお迎えし、日本ワイン × アートへの熱い想いを語っていただきます。お楽しみに！

【角打ち日本ワイン開催日時】

2023年2月17日(金) 17:00 ~ 22:00 (ラストオーダー 21:00)

※詳しくは、ウェブサイトをご覧ください。

【住所】 東京都渋谷区恵比寿南 1-6-1 アトレ恵比寿西館 3F

【営業時間】 11:00 ~ 22:00 (21:00 ラストオーダー)

【TEL】 03-5475-8709

※定休日は、館の定休日に準じます。

※営業時間は、今後も国や都道府県の要請にともない予告なしで変更になる可能性があります。あらかじめご了承ください。

※詳しくは、ショップスタッフまでお問い合わせください。

「2.17 Fri. 開催! wa-syu×SAN TROPEZ 『角打ち日本ワイン』」詳しくはこちら

[https://wa-syu.com/blogs/info/san\\_tropez\\_ebisu\\_atre\\_20230217](https://wa-syu.com/blogs/info/san_tropez_ebisu_atre_20230217)

wa-syu SELECTION  
wa-syu がセレクトした、ドメーヌヒデのワイン

全国を旅して、山梨県・南アルプス市のテロワールに惚れ込み、この地でブドウ作りとワイン醸造を始めた「ドメーヌヒデ」の渋谷英雄氏。  
日本の自然派ワインの旗手として、農薬や化学肥料を使わない丁寧なブドウ栽培を手がけています。  
ワイン造りにおいても、足踏みによる破碎、野生酵母による発酵など、味わいを深めるための手間を惜しみません。  
ちょっと変わったコンセプトのワインや、独特の感性を活かした銘柄には、熱烈なファンが！



「ドメーヌヒデ」アイテムリストはこちら <http://bit.ly/3X5sDfB>

## PLEASE FOLLOW ME!

wa-syu.com の SNS 公式アカウント「@wasyuofficial」では、一般社団法人日本ソムリエ協会認定  
ワインエキスパートのバイヤーが日本全国各地から厳選した商品やワイナリー情報など最新情報を配信しています。



<https://www.instagram.com/wasyuofficial/>



<https://www.facebook.com/wasyuofficial>



<https://twitter.com/wasyuofficial>



### 【株式会社ジュン】

1958年創業のアパレル & ライフクリエーションカンパニー。レディス・メンズのファッション製品全般の企画、製造、販売、建築及び室内内装の施工設計、ラジオ番組の企画制作及びサウンドプロデュース、屋外広告媒体事業、ゴルフ場、レストラン、ワイナリーの経営と、多角的に幅広く事業を手掛ける。

CORPORATE WEBSITE <https://www.jun.co.jp/>

### 【wa-syu OFFICIAL ONLINE SHOP (ワシュ オフィシャルオンラインショップ)】

2020年12月15日に1号店となるオフィシャルオンラインショップをオープン。「まだ見ぬ日本ワインの、奥深い世界へ」をコンセプトに、1979年から山梨県甲州市勝沼町でワイナリーを運営する株式会社ジュンが独自の切り口でナビゲートした、日本ワインの楽しさを提案するオンラインショップ。日本の感性と職人技を生かした名品が次々と誕生し、国内外の食通を惹きつけながら、進化し続ける日本ワインを中心に日本全国からセレクトしたアイテムを展開している。

wa-syu OFFICIAL ONLINE SHOP <https://wa-syu.com/>

Wa-Syu  
Japanese rare wine & spirits

アカウントフォローは20歳以上の方限定となります。20歳未満の方はフォローおよびお酒にまつわる情報の共有はご遠慮ください。

飲酒は20歳になってから。飲酒運転は法律で禁止されています。