

『あの時好きな、わたしの梨花』。
2012年デビューからの7年の軌跡がアートとして復刻!

2019.6.14 (Fri) 発売スタート

VISUAL PHOTO SERIES

華々しく代官山でデビューを遂げた2012年。そこから7年の軌跡を懐かしみながら、「今」の梨花自身のメッセージとともに、彼女が体現する歴代のビジュアルフォトをグラフィックアートとして復刻した『ビジュアルフォトシリーズ』。この夏、MAISON DE REEFURでは「大人を楽しむ」というシンプルだけど誠実なメッセージをさまざまなアイテムで展開します。



• 2012 SPRING & SUMMER



LIBERTÉ — 自由 —

新しいことがはじまる、心が踊る、さあ歩き出そう。

• 2012 AUTUMN & WINTER



RENCONTRE — 出会い —

たくさんの人々が集まり、そこには笑顔が溢れていました。

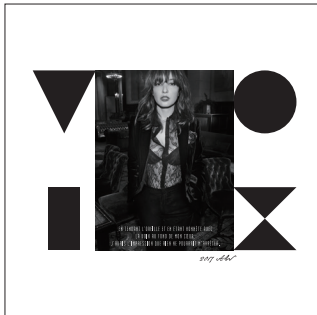
• 2015 SPRING & SUMMER



VIA — 経て —

いいことばかりではないけれど、その全てが実となります。

• 2017 AUTUMN & WINTER



VOIX — 声 —

耳を澄まして、心の奥ん中にある声に素直になれば、何でもできる気がした。

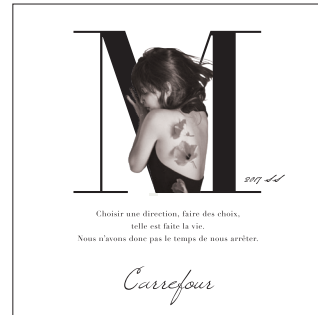
• 2016 AUTUMN & WINTER



LUMIÈRE — 光 —

ひとすじの光は、あなただけにしかみえない。

• 2017 SPRING & SUMMER



CARREFOUR — 岐路 —

どちらに行くか、何を選ぶか、人生とはそのくり返し。だから立ちどまることがあったって…。

- VISUAL PHOTO SERIES ITEMS -



Tシャツ 各¥5,000 (+tax)



トートバッグ 各¥3,000 (+tax)



クリアファイル 各¥450 (+tax)



ポストカード 各¥270 (+tax)

商品詳細はこちら：<https://www.maisondereefur.com/webshop/goods?fic=graphic>

SEPIA RINKACHAN SERIES

"リンカちゃん" がセピアカラーでリバイバル！
2012年のブランド誕生からファンの中で爆発的にヒットした、梨花自身をモデルにしたキャラクター<RINKACHAN>。特に人気が高かった当時の6つのデザインがセピアカラーになって復刻。懐かしさと新しさでMAISON DE REEFURの夏を盛り上げます。



- SEPIA RINKACHAN SERIES ITEMS -



OPEN SPECIAL RINKACHAN Period 2012
オープンスペシャルリンカチャン
¥1,000 (+tax)

2012年春に発売された MAISON DE REEFUR オープン記念の RINKACHAN。トレードマークのおだんごヘアに、大人可愛い象徴でもある大きなグログランリボンがポイント！一大ブームの火付け役！



TOKONATSU RINKACHAN Period 2012
トコナツリンカチャン
¥1,000 (+tax)

7/12(金)-7/14(日)「ジュンの縁日」会場限定発売予定！

2012年夏に発売された夏バージョンの RINKACHAN。ギンガムチェックのピキニが夏らしくてキュート！7月に開催される「ジュンの縁日」にて会場限定で販売！



HALLOWEEN RINKACHAN '12 Period 2012
ハロウィンリンカチャン '12
¥1,000 (+tax)

2012年秋に発売されたハロウィンバージョンの RINKACHAN。リンカチャンが大きなかぼちゃを持ったヒョウに仮装しました。首についたリボンが可愛い。



HALLOWEEN RINKACHAN '13 Period 2013
ハロウィンリンカチャン '13
¥1,000 (+tax)

2013年秋に発売されたハロウィンバージョン第2弾の RINKACHAN。この年はリンカチャンがウサギに仮装。遊び心がファンにはたまらないユニークなおぼけの着せ替え付き。



JINGLE BELLS RINKACHAN Period 2013
ジングルベルリンカチャン
¥1,000 (+tax)

2013年冬に発売されたクリスマスバージョンの RINKACHAN。帽子についたポンポンと、手に持ったベルがとってもキュート。クリスマスツリーのオーナメントにもおすすめ。



TWINKLE STAR RINKACHAN Period 2016
トゥインクルスターリンカチャン
¥1,000 (+tax)

2016年冬に発売されたホリデーシーズンの RINKACHAN。星柄ワンピースに星のステッキを持ったリンカチャン。ピンクのパンツには梨花のニックネーム"chi"の刺しゅう入り。プライベートでは「ちーちゃん」や「ちー」と呼ばれているそう。

商品詳細はこちら：<https://www.maisondereefur.com/webshop/goods/detail?hinban=EOI69270>

- INFORMATION -



MAISON DE REEFUR では、ショッピングバッグやギフトボックスにブラウンカラーの新品が登場。感謝の気持ちを込めて、ラストシーズンに向けて秋のカラーが6月を彩ります。

ギフトボックス (S サイズ) ¥500(+tax)

詳細はこちら：<https://www.maisondereefur.com/webshop/goods/detail?hinban=EOI89050>

ギフトボックス (M サイズ) ¥700(+tax)

詳細はこちら：<https://www.maisondereefur.com/webshop/goods/detail?hinban=EOI89060>

※ブラウンカラーのショッピングバッグは、店頭(日本国内)で対象商品をお買い上げのお客さまに差し上げます。詳しくはショップスタッフまでお問い合わせください。

< 展開店舗 > MAISON DE REEFUR 代官山本店 / MAISON DE REEFUR ルミネエスト新宿店 / MAISON DE REEFUR KIOSQUE 池袋/バルコ店 / MAISON DE REEFUR 博多店 / MAISON DE REEFUR 台湾 POP-UP / MAISON DE REEFUR OFFICIAL WEB SHOP / MAISON DE REEFUR OFFICIAL GLOBAL SHOP / MAISON DE REEFUR ZOZOTOWN 店
* 展開商品や入荷予定日は店舗によって一部異なります。詳しくは、各ショップまでお問い合わせください。

【MAISON DE REEFUR(メゾンドリーファー)】

MAISON
DE
REEFUR
LES
PETITS BONHEURS

2012年4月に1号店となる代官山店がオープン。モデル・梨花(りんか)がトータルプロデューサーを務める、彼女自身が体現する女性像や伝えたい美しい生活の在り方、「大人を楽しむ」というシンプルだけど誠実なメッセージを感じるライフスタイルショップ。オリジナル雑貨をはじめ、インテリアやコスメ、世界中からセレクトしたインポートアイテムを展開。2017年に、スタイリスト・風間ゆみえがディレクションするギフトサロン「La Boutique Fantastique(ラブティックファンタスク)」を、2018年9月に「日常を気持ちよく生きたい」をコンセプトにした新ライン「M」がスタート。カフェ事業「GLOUGLOU REEFUR(グルグルリーファー)」も展開している。

MAISON DE REEFUR OFFICIAL WEB SHOP：<https://www.maisondereefur.com/webshop/>

MAISON DE REEFUR OFFICIAL GLOBAL SHOP：<https://www.maisondereefur.com/en/webshop/>

instagram：<https://www.instagram.com/maisondereefur/> Facebook：<https://www.facebook.com/maisondereefur> Twitter：<https://twitter.com/maisondereefur> LINE：<https://page.line.me/reefur>

CONTACT

【フェア・商品に関するお問い合わせ】

MAISON DE REEFUR (篠原) 080-9872-4795

e-mail kazuki-s@jun.co.jp