

「ネピア プレミアムソフト」など
主力4ブランド38商品パッケージリニューアル
パッケージデザイン開発にAI評価技術を導入

王子ネピア株式会社（本社：東京都中央区、代表取締役社長：森平高行）は、「ネピア プレミアムソフト」「ネピア ネピネピ」「ネピア 激吸収キッチンタオル」「ネピア アネモネHG（北海道エリア限定商品）」の主力4ブランド38商品を対象にパッケージをリニューアルし、2023年10月初旬より順次発売開始します。

今回のリニューアルでは、各ブランドが持つ「上質さ」や「かわいらしさ」などのブランドイメージを高めつつ、商品特長や品質面が瞬時に判断できる、パッケージデザインに変更いたしました。

また、23年4月から主要トイレットロールに採用したバイオマスフィルムを、今回新たにティッシュ、キッチンタオルにも拡大いたしました。これまでの当社の環境に対する取り組みや、「地球環境に配慮している」商品であることが店頭で認知されるよう、当社が制定した「ネピア環境マーク」ならびに環境への取り組みを説明するページへ誘導するQRコードを前面にレイアウトしました。

＜リニューアル内容＞

「ネピア プレミアムソフト」ブランド（20商品）

「ネピア ネピネピ」ブランド（9商品）

若葉をイメージして創られたネピアラインに大胆にグラデーションを使い、上質なイメージやみずみずしい透明感を表現したパッケージデザインに変更。かわいいお花のデザインとカラフルさが特長のネピネピは、メリハリのある濃い色味に変更しました。さらに、商品名「プレミアムソフト」を英語表記からカタカナ表記へと変更し、可読性を高めました。



現行品（プレミアムソフトシリーズ）



リニューアルデザイン（プレミアムソフトシリーズ）



現行品（ネピネピシリーズ）



リニューアルデザイン（ネピネピシリーズ）

「ネピア 激吸収」ブランド（2商品）

斜めラインがシンボルである、長巻キッチンタオルカテゴリー売上 No.1※1 の激吸収キッチンタオルは、奥行きのあるグラデーションを使い、パッケージ全体のイメージをみずみずしい透明感を表現したパッケージデザインに変更。さらに、品質面が瞬時に伝わるよう、「水&油をすばやく吸収！やぶれにくい！」というコピーをパッケージ正面に大きく表記いたしました。



現行品



リニューアルデザイン

※1：「ペーパータオルカテゴリー70カット以上のロールタイプ」市場、ネピア激吸収キッチンタオルブランド、累計販売金額/容量シェア（2021年4月～2023年3月）、全国、全業態、インテージ SRI+調べ

「ネピア アネモネHG」ブランド（7商品）※北海道エリア限定商品

北海道エリアでご好評いただいているアネモネ HG は、正面の花柄を淡いピンク色で表現し、やわらかさが伝わるパッケージデザインに変更しました。



現行品



リニューアルデザイン

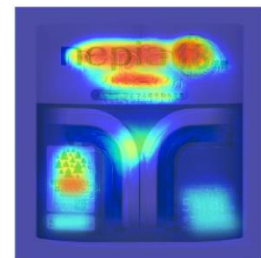
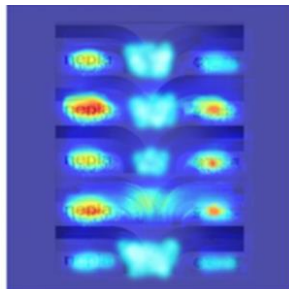
<AIによるパッケージデザイン評価を採用>

今回、当社として初の試みとなる株式会社プラグ（本社：東京都千代田区 代表取締役社長：小川亮）が提供するAIによるパッケージデザイン評価システム『パッケージデザインAI』を採用しました。AIによるパッケージデザイン評価で測定した結果、リニューアル後のパッケージデザインは現行品のパッケージデザインと比較し、20代～50代女性の好意度が10%※2 向上いたしました。注目箇所を可視化したヒートマップ評価では、「ネピア+商品名」と「ネピア環境マーク」が視認されていることがわかります。

※2：以下の商品の現行品、リニューアル品それぞれのパッケージデザインの好意度評価の平均値を比較した結果

対象：女性20代～50代

対象商品：①プレミアムソフトトイレットロール 12R シングル、②プレミアムソフトトイレットロール 12R ダブル
③プレミアムソフトトイレットロール 1.8倍 8R シングル、④プレミアムソフトトイレットロール 1.8倍 8R ダブル
⑤プレミアムソフトティッシュ 5P、⑥激吸収キッチンタオル 4R



ヒートマップ評価

注目度が高いほど赤く、弱いほど青くなるよう表示

「ネピア環境マーク」コンセプト

地球温暖化や脱炭素に対する生活者の意識は向上しています。一方で、これらの課題解決に取り組む商品を購入したいと考えているものの、「どの基準で、どのように選択したらよいか」情報不足で判断できない生活者が一定数存在します。

そこで、商品購入時に環境に配慮していると瞬時に判断できる「ネピア環境マーク」を商品に表記することで、そのニーズを満たし、「森の力」の理解促進を図ります。

「ネピア環境マーク」は、「木」を抽象化して三角形でデザインし、一塊とすることで「森」を表現しています。また、この森を円形に配置することで「地球」を想起させ、商品購入時に「地球環境に配慮している」ことを、店頭で認知いただくことを狙います。

<3つの環境配慮設計>

原 材 料 : 適切に管理された森林に由来する、森を守る紙 FSC®認証紙を採用

包 装 材 : バイオマスフィルム、バイオマスインキの採用やフィルムレス化を推進

商 品 設 計 : 温室効果ガスの排出量削減に向けた地球にやさしい商品設計を推進



FSC®認証とネピアの取り組み

FSC® (Forest Stewardship Council®、森林管理協議会)は、国際的な森林認証制度を行う第三者機関のひとつで、環境・社会・経済的な側面から、適切に管理されている森林の認証を行い、継続可能な森林管理を推進することを活動の目的としています。

王子ネピアは、FSC®マークを付けることで、責任ある森林管理を推進しています。



責任ある森林管理
のマーク

◆本件に関するお問い合わせ先◆

<商品に関するお問い合わせ先>

王子ネピア株式会社 マーケティング本部 商品企画部

TEL : 03-3248-2855

<ご掲載の際のお客様からのお問い合わせ先>

お客様相談室 TEL : 0120-985-041 (土日・祝日・夏季休業などを除く)

ネピアホームページ <https://www.nepia.co.jp>