

GWのお出かけに。都心からすぐ、木更津アウトレットの目の前で味わうハワイ気分「ALOHA TERRACE」

4月22日新メニュー登場。ふわふわのパンケーキとともに、愛犬と過ごせるテラス席でハワイ気分



東京湾アクアラインを降りてすぐ、木更津に広がるハワイ空間「ALOHA TERRACE」（株式会社アミナコレクション運営）は、三井アウトレットパーク木更津の目の前に位置する複合施設です。施設内のハワイアンカフェ「ALOHA Kitchen」では2026年4月22日より新メニューをスタート。テラス席で愛犬と過ごしながらかげにハワイ気分を楽しめ、ゴールデンウィークのお出かけスポットとしても最適です。ホームページ：<https://bit.ly/4cHlFY9>

■ハワイアンレストラン「ALOHA Kitchen」

ハワイ・オアフ島のカパフル地区でフードトラックとして誕生した「ALOHA Kitchen（アロハキッチン）」は、現在もワイキキに店舗を構える本格派ハワイアンカフェです。地元ローカルに愛される行列店として知られ、ふわもち食感のスフレパンケーキをはじめとする本場の味をカジュアルに楽しめます。日本国内では現在、木更津「ALOHA TERRACE」のみで味わえます。



店内にはソファ席もあり、友人や家族とゆったりと食事を楽しめる空間に。2025年11月のリニューアルにより内装を一新し、よりハワイらしさを感じられる空間へと生まれ変わりました。敷地内にはトレーラーハウスを活用したイートインスペースもあり、ハワイらしい雰囲気の中で食事を楽しめます。テラス席では愛犬と一緒に食事を楽しむこともできます。

4月22日より、ハワイの“今”を感じる新メニューが登場

「ALOHA Kitchen」では、2026年4月22日よりメニューを刷新。現代のハワイをイメージしたラインナップへと進化します。中でもおすすめはロコモコ。従来のプレートスタイルから、ハワイで主流の“ロコモコボウル”へと変更しました。ハンバーグは牛豚の合いびきを使用し、グリルで焼き上げることで香ばしさと旨味を引き出しています。ソースもハワイの味をベースにしたオリジナルです。また、ポークチョップなどのシェアして楽しめる“ハワイアンブス”も新たに加わり、複数人で楽しめるメニュー

が充実。パンケーキには、ハワイで人気のココナッツソースを使用した「ワイキキココナッツ」が新登場します。



4種類のマラサダやランチボックスなどテイクアウトグルメ

テイクアウトグルメとして人気なのが、ハワイの定番スイーツ「マラサダ」です。プレーンやシナモンシュガーなど4種類を用意し、1個216円（税込）で気軽に楽しめます。出来たてならではのやわらかな食感が魅力。また、ハワイのローカルフードであるモチコチキンなどのランチボックスを提供しておりテイクアウトで気軽にハワイフードを楽しめます。



■愛犬と過ごせるスペース「Wan Aloha」

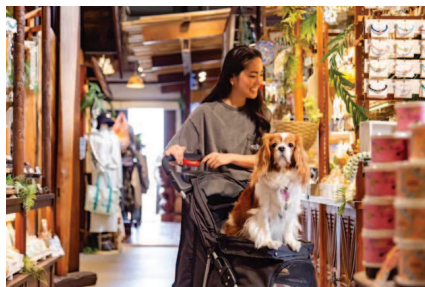
2025年のリニューアルで誕生した「Wan Aloha」は、愛犬と一緒にくつろげるフリースペースです。ハワイの雰囲気漂う空間にはワンちゃんのアートも飾られ、フォトスポットとしても楽しめます。ALOHA Kitchenのテイクアウトメニューをその場でいただくこともでき、愛犬家にも親しまれています。



■ハワイアン雑貨やウェアが揃う「Kahiko (カヒコ)」

アロハシャツをはじめとしたハワイアンウェアや雑貨を取り揃えています。全国に3店舗のみのアウト

レット店舗も併設しており、その中でもALOHA TERRACEの店舗は最大規模の品ぞろえを誇ります。食事やカフェタイムとあわせて、ハワイらしいアイテム選びも楽しめるのが魅力です。



取材・撮影について

ハワイの開放的な空間で、カフェやショッピング、愛犬との時間を楽しめる施設として、取材や撮影にも対応しています。取材や撮影のご相談は、下記までお気軽にお問い合わせください。

【取材・掲載に関するお問い合わせ】

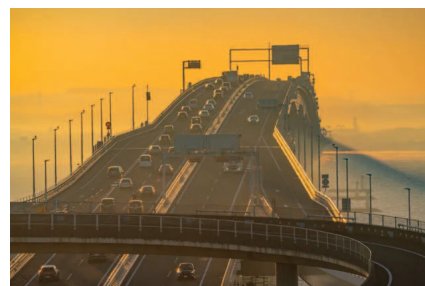
取材のご依頼は、こちらからお問い合わせフォームよりご連絡を受付けております。

https://www.amina-co.jp/various_contact ※尚、有料広告・タイアップは、行っておりません。

ACCESS

◎電車・バスでお越しの方

JR「袖ヶ浦駅」「木更津駅(西口)」「巖根駅(西口海側)」より「三井アウトレットパーク木更津」行きの路線バスが運行しております。



◎自動車でお越しの方

■千葉方面から：東京湾アクアライン連絡道「袖ヶ浦IC」から約4.5km

■東京方面から：東京湾アクアライン「木更津金田IC」から約1km

◎住所 〒292-0009 千葉県木更津市金田東1丁目4 8-6 ◎[instagram](#) ◎営業時間 Kahiko 10:30-20:00、アロハキッチン 11:00-17:00(L.O. 16:00)、EAT-IN SPACE「Wan Aloha」「HaleiwaTraile」11:00-17:00

株式会社アミナコレクションのプレスリリース一覧

https://prtimes.jp/main/html/searchrlp/company_id/6166