

令和5年1月11日
株式会社一条工務店

報道関係者各位

一条工務店は2023年に設立45周年を迎えます
45周年記念新商品「HUGme (ハグミー)」1月11日より全国で販売開始
業界最高レベルの性能と充実の標準仕様を
本体価格1,490万円(税込1,639万円)~のリーズナブルな価格で実現

株式会社一条工務店（代表取締役社長：岩田直樹）は、2023年、おかげさまで設立45周年を迎えます。これを記念し、業界最高レベルの性能と充実の標準仕様を本体価格1,490万円(税込1,639万円)~のリーズナブルな価格で実現した新商品「HUGme (ハグミー)」を、2023年1月11日（水）、全国（一部地域を除く）で販売開始します。



外観イメージ



内観イメージ

「HUGme」は、仕様をシンプルにすることで、本体価格1,490万円（税込1,639万円）~と当社のラインアップの中で最もお求めやすい価格設定を実現しています。加えてショッピングカートに気に入ったものを入れるかのように、設備や性能、外観を好みに合わせて自由にカスタマイズすることができます。住宅の一次取得層となる若い世代の方をはじめ、より多くの方に一条工務店の高性能住宅をお選びいただけるようになるほか、ご家族構成はもちろん、多様化する働き方や休日の過ごし方など、それぞれのライフスタイルにぴったり合った仕様を追加して、自分らしい家づくりをお楽しみいただけます。

標準仕様には、使い勝手と収納力を両立した「システムキッチン」や「洗面化粧台」、大容量収納の「ウォークインクローゼット」、真空断熱保温浴槽の「システムバス」など充実した設備を備えています。さらに、品確法の住宅性能表示制度の最高等級である耐震等級3を超える「2倍耐震」、熱の出入りを防ぎ、少ないエネルギーで室内を快適な温度に保つ「超気密・超断熱」、24時間いつも理想の空気環境を実現する「熱交換型全館換気システム」など、当社が磨き抜いた業界トップレベルの住宅性能も標準仕様です。

この標準仕様に加えて、ギネス世界記録™※1に「最新年間で最も多くの太陽光搭載住宅を建てた会社」として3年連続で認定された「太陽光発電」や、生活エリアのほぼ100%に床暖房を敷設できる「全館床暖房」などの設備から必要なものを自由に組み合わせていただけます。※1:対象年2019年、2020年、2021年

またプランは、「HUGme」のために当社の設計士がプロの視点でとことん「暮らしやすさ」を追求し、どんな生活にもフィットするよう、暮らしに共通して求められるものを盛り込んだ「全100プラン」をご用意。ご家族の理想の住まい方に合わせてお選びいただけます。

【本件に関するお問い合わせ先】

株式会社一条工務店 担当：津川、甲斐、加藤

Tel：0120-110-684 E-mail：koho-office@ichijo.co.jp

【一条工務店 設立45周年について】

当社は、1978年の創業以来、「人と暮らしのために、住まいの性能を追求する。」という想いを、約23万棟にのぼる住まいづくりに込め、快適、健康、そして安心して長持ちする住宅を提供することに徹底的にこだわってきました。今後も、お客様のニーズにあった高性能な住まいをお届けしてまいります。また、当社では、本年設立45周年を迎えるにあたり、周年を記念した様々な取り組みを計画しております。

「HUGme」の主な仕様

【HUGme (ハグミー) 概要】

発売日：2023年1月11日

販売地域：全国（一部地域を除く）

本体価格：1,490万円(税込1,639万円)から

※ 別途で付帯工事や諸費用が必要になります。

規格プラン数：全100プラン

参考 URL：<https://ichijo.jp/lineup/hugme>

HUGme

CUSTOM 買 MYSELF



▲HUGme
ホームページ

◆設備について

■キッチン

標準仕様：オープン型で使い勝手と高い収納力を両立し、色や高さが好みに合わせて選べます。

★カスタムアップ：お子様の勉強を見守りながら料理ができる「キッズカウンターキッチン」や、複数のサイズから選択可能な「カップボード」、両手が汚れていても周りを汚さず使える「タッチレス水栓」、6人分の食器を一度に洗える深型の「食器洗い乾燥機」もカスタムアップで選択が可能です。

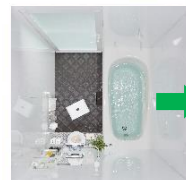


システムキッチン

■お風呂・洗面台

標準仕様：追い焚きなしで6時間経っても約1℃しか湯温が下がらない※2「真空断熱保温浴槽」を備えた「システムバス」や多彩な機能と収納力を備えた「洗面化粧台」を完備。

※2:給湯器が配管の凍結を防止するために、浴槽内のお湯を循環した場合は、表示値よりも湯温が低下します。



システムバスと「真空断熱保温浴槽」/洗面化粧台

■収納

標準仕様：大容量の「ウォークインクローゼット」や各居室の「クローゼット」、ベビーカーや防災用品も十分に収納できる「シューズクローク」を備えています。(プランにより異なります)

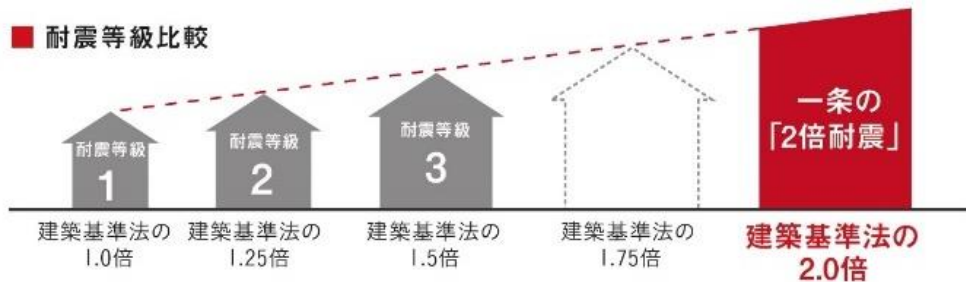


ウォークインクローゼット

◆性能について

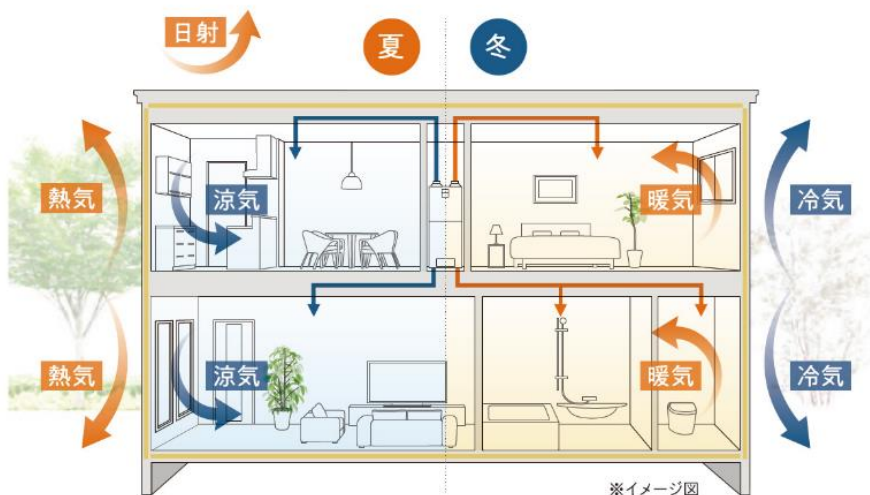
■耐震

標準仕様：建築基準法の2倍の耐震性を実現。繰り返しの地震に強く、建物の倒壊を防ぐことはもちろん、室内の損傷をも抑えられる住まいを追求しました。



■超気密・超断熱

標準仕様：全100プランがZEHの断熱基準（Ⅲ地域以南）をクリア。EPS断熱材や、アルミサッシの約3倍の断熱効果を持つ高性能樹脂サッシの採用などにより、夏は冷房で冷やした空気を、冬は暖房で暖めた熱を外に逃がしません。さらに、熱交換効率90%（冬期）の「全館換気システム ロスガード90」が、家中どこでも心地よく新鮮な空気環境を実現します。



★カスタムアップ：世界トップクラスの断熱性能を誇る「トリプルガラス仕様の高性能樹脂サッシ」や「加湿機能を搭載した全館換気システム（うるケア）」にカスタムアップしたり、ふく射熱によって家中どこにいても足元から体の芯まで暖まる「全館床暖房」を敷設することも可能です。

■外壁タイル

標準仕様：デザイン性の高い石面調のタイルを全面貼り。将来のメンテナンスコストを大幅に抑えます。

★カスタムアップ：太陽の光で汚れを分解し、雨で洗い流すセルフクリーニング効果で美しい外観を保てる「ハイドロテクトタイル」にカスタムアップが可能です。



石面調の外壁タイル

■太陽光パネルと蓄電池 ★カスタムアップ商品

当社は自社グループ工場で太陽光パネルを生産。デザイン性と耐震性を兼ねたパネルの開発に成功し、さらに低価格化を実現しました。その結果、お客様の搭載率は93%※³を誇ります。屋根一体型のパネルなので、たくさん発電でき、さらにオリジナル蓄電池をセットで搭載すると、創った電気を貯めておけるので、災害などの停電時も安心です。 ※3:2021年度実績（自社調べ）

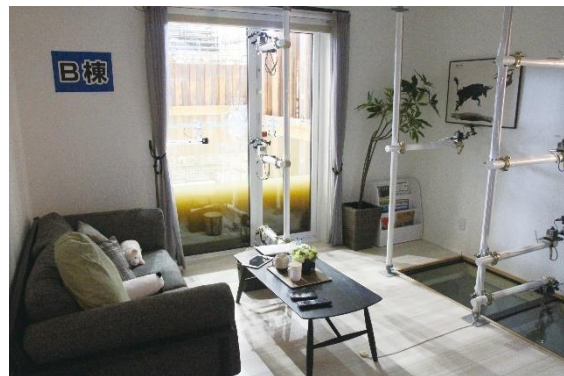


一般的な後載せタイプ

一条の屋根一体型パネル

■耐水害住宅「スタンダードタイプ」 ★カスタムアップ商品

一般的な仕様の住宅において、床下・床上浸水すると考えられる箇所は複数存在します。当社はこれらを危険ポイントと定め、「浸水」「逆流」「水没」「浮力」の4つに分類。建物本体だけでなくサッシ等の開口部の水密性の向上、水の浸入・逆流を防ぐ特殊弁の採用などの対策を施しました。また、外部の電気設備は、その本体や稼働に関わる部品を水没から免れる高さに設置することで、水害後も電気や給水・給湯などのライフラインを確保しています。そして、耐水害住宅「スタンダードタイプ」には、一定の水位に達した際に、「床下注水ダクト」で水をあえて床下に入れて重りにして浮上を防ぐ、浮力対策が施されています。



耐水害住宅「スタンダードタイプ」実大実験の様子