

業務負担が大幅削減！  
エリア広告の効果最大化！

折込・  
ポスティング・  
媒体

## エリア広告発注システム



ディー・イー・ピー  
**Cloud DAP**

ご提案書

Delivery Ad Platform



## このようなお悩みはありませんか？

- ✓ 複雑な折込発注業務に人と時間が取られている
- ✓ 折込広告の効果が年々下がっている
- ✓ ポスティングの依頼が増えたがどこに発注していいかわからない
- ✓ 複数店舗の取りまとめが煩雑

近年インターネットやスマートフォンの普及により、新聞の購読率が年々下がっています。それにともない、それまで主力媒体の一つであった折込広告の出稿が減る中、店舗系企業様の販促手段として折込に代わる媒体がなかなかないのが実情です。

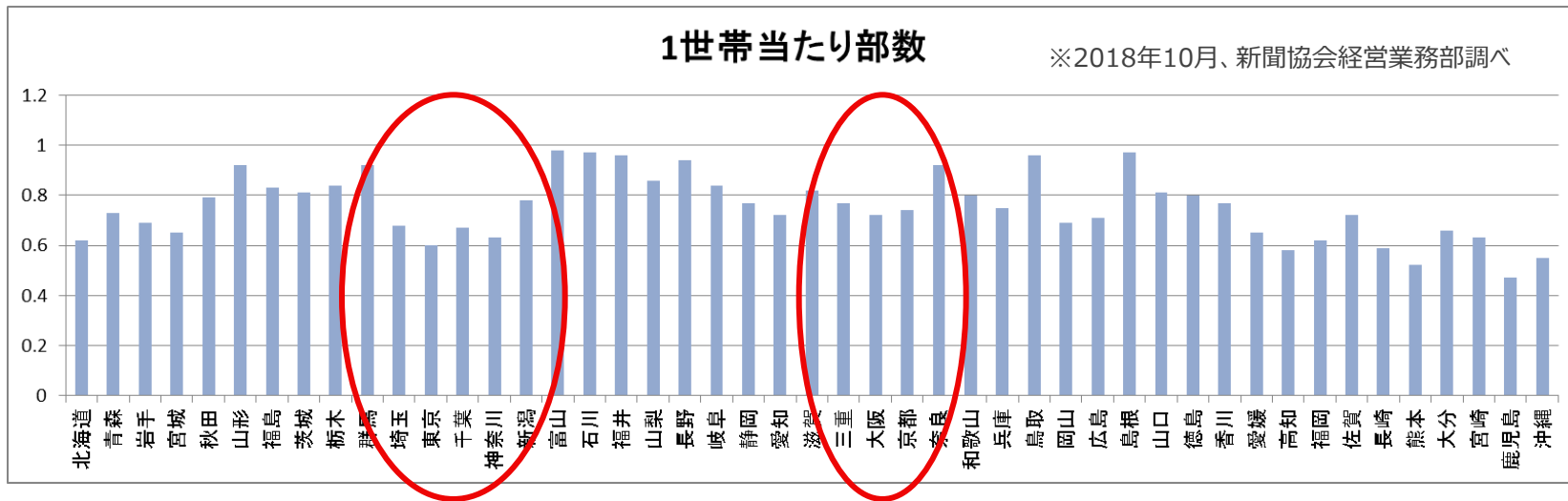
一方で、折込の発注作業は複雑で、多くの時間と手間がかかります。政府が進める「働き方改革」への対応もあり、業務負担を減らし、効果的なエリア広告を実現したいと考える企業様は多いのではないのでしょうか？



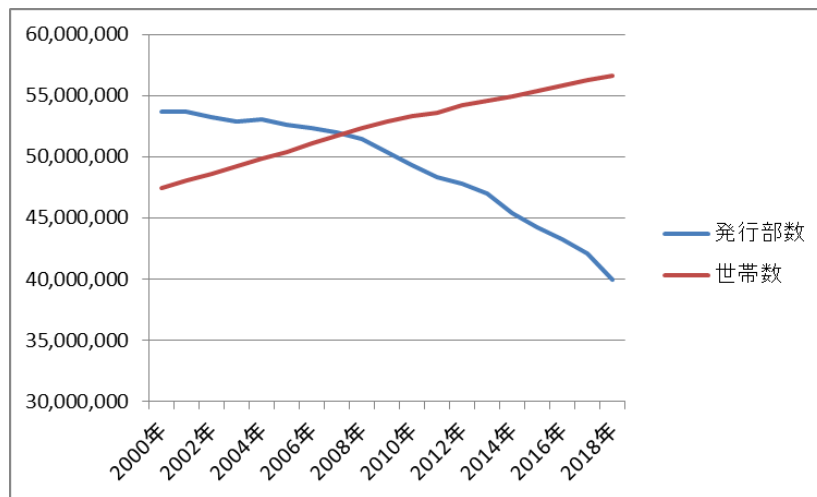
# 折込広告の現状

## 折込広告の到達率は大都市圏を中心に低下傾向

近年新聞の購読率は年々低下傾向にあり、特に大都市圏ではその傾向が強まっています。



電通が発表した全国折込広告出稿統計データによると、2018年一世帯の年間平均枚数は前年比95.7%で、2017年（同93.9%）と比較すると、出稿量の下落率は下げ止まり傾向にあるともいえるが、サイズダウンの影響により折込広告費は前年比93.8%となりました。

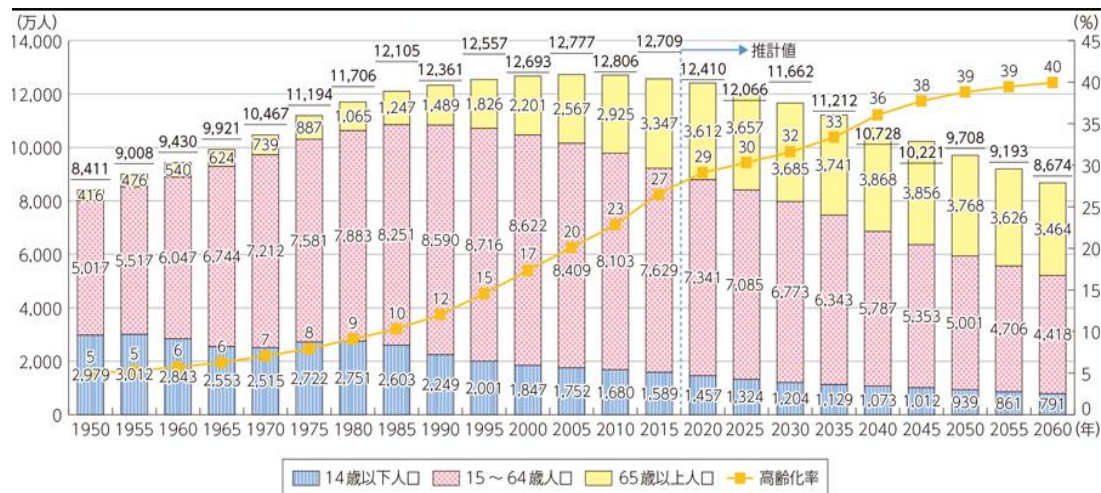


# 深刻化する人手不足と問題点

## 人手不足が深刻化

少子高齢化が急速に進みさまざまな業界において人手不足の問題が深刻化しています。

もちろん、広告業界も例外ではありません。そのため、折込業務の効率化は必要不可欠な状況なのです。



我が国の人口の推移 (出典) 2015年までは総務省「国勢調査」(年齢不詳人口を含む)、2020年以降は国立社会保障・人口問題研究所「日本の将来推計人口(平成24年1月推計)」(出生中位・死亡中位推計)

そこで、これまで折込広告を中心に多くの店舗系企業様や通販企業様のご支援を行ってきた東通メディアでは、いち早く折込発注業務のシステム化を進めてきました。

2012年に開発した折込発注システム「おりこメールcloud」は、大手教育関連企業様や大手外食チェーン店様など、多店舗展開を行う企業様にご利用いただいています。

この度、この「おりこメールcloud」をさらにバージョンアップさせ、一都三県のポスティング機能も追加しより使いやすくした



ディー・イー・ピー  
**Cloud DAP**

の提供を開始いたしました。

エリア広告発注システム  **Cloud DAP** とは  
Delivery Ad Platform

「**CloudDAP**」は全国に多店舗展開される企業様が、インターネット上で各拠点から素早く折込やポスティングの発注ができる**エリア広告発注システム**です。DAPは「**Delivery Ad Platform**」の略で、クラウド上で狙いたいターゲットに広告を届けるための基盤としての意味を持ちます。

過去のレスポンス結果や競合店を視覚的に地図上に反映することができるので、**効果的な配布エリア**に絞って発注指示ができます。

◆これまで手作業でしていた作業を自動化できる

⇒**作業時間が大幅に削減できる**

◆地域の特色を知る各店舗の管理者がエリアを指定できるので、効果的な販促ができる ⇒**レスポンス率が上がる**

◆各店舗での発注データが本部で一元管理できる

⇒**過去のデータ分析が可能になり、効果的な折込戦略が立てられる**



某大手英会話教室

# 全国10,000以上の教室版組みと折込プランニング

## お客様

### 導入前

3h (1日) × 22日 (1カ月) × 3カ月 = 198時間 (1センター)  
198時間 × 20センター = **3,960時間**



### 導入後

3h (1日) × 15日 (1カ月) = 45時間 (1センター)  
45時間 × 20センター = **900時間**

### 作業効率

# 77%削減を実現！

## 当社業務

### 作業対応【費用】

2センターを1人 × 1カ月 ≒ 150,000円  
20センターを10人 × 1カ月 ≒ 1,500,000円



### 作業対応【費用】

20センターを2人 × 1カ月 ≒ 300,000円

**人件費 80%削減!**



某大手焼肉チェーン

# 全国47店舗の折込プラン～発注指示をWEB上で実施

## お客様

### 導入前

- 本部による販促の一元管理ができていなかった
- より戦略的な販促のために、WEB上のMAPに国勢調査データ、競合店情報などをプロットしたかった



### 導入後

人件費  
作業コスト

**30%削減!**

店舗売上

**10%UP!**

### 当社業務

作業量【時間】※確認作業も含む  
1店舗×30分×47店舗≒24時間



作業量【時間】  
1店舗×3分×47店舗≒2.5時間

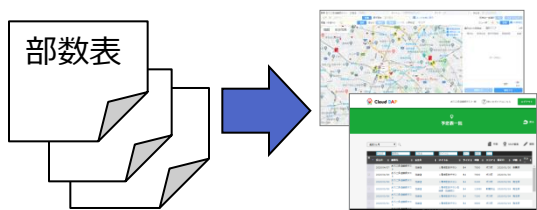
**作業量10分の1!**



CloudDAPを導入いただくと、インターネット上で各店舗から効果的なエリア広告の発注が短時間でできるようになります

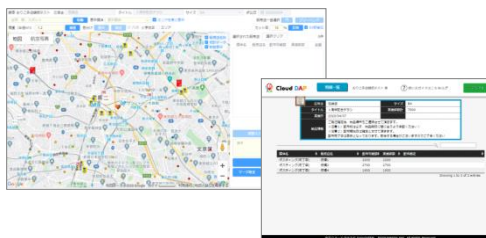
- ・煩雑な作業を極力自動化
- ・実績データの一元管理
- ・広告発注までのリードタイムを短縮
- ・レスポンスデータの「見える化」による配布部数の最適化
- ・一都三県のポスティング発注も可能

## ■ 紙でのやり取りを無くします



全てのデータをシステム化し、WEB画面を通してプランニング、発注、受注、確定を行います。FAXやメール等のやり取りを完全に無くすることでミスを削減します。

## ■ 作業時間が大幅に減ります



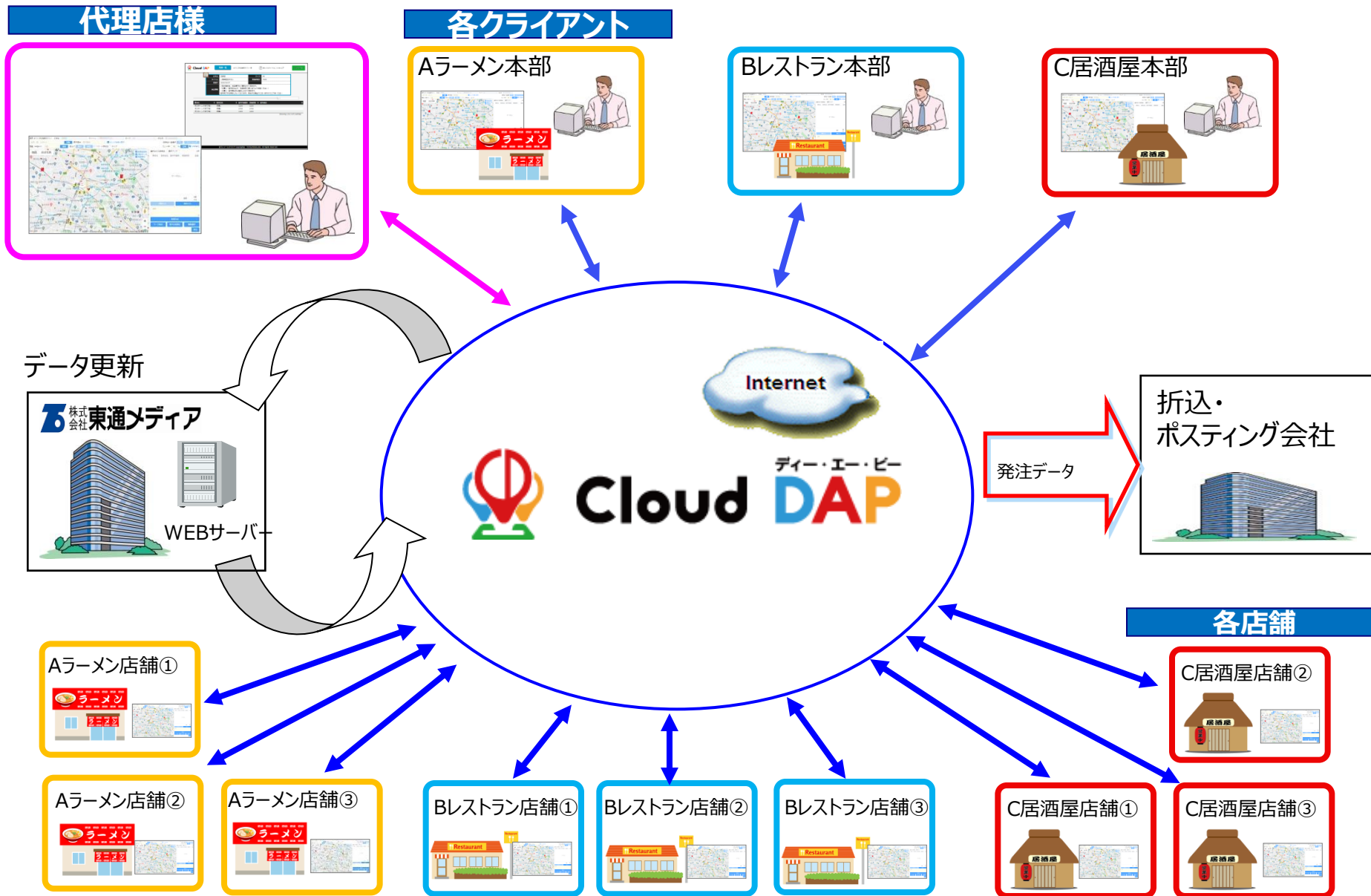
オペレーターの作業効率と操作性を考えた画面設計と機能になっており、マップを使うことで作業も簡単になり、手作業に比べて格段に作業時間が削減されます。

## ■ 配布部数が最適化されます



デジタル管理されることにより、現状把握が容易に出来る事により、費用対効果を重視したエリア広告戦略を立てる事が可能になります。







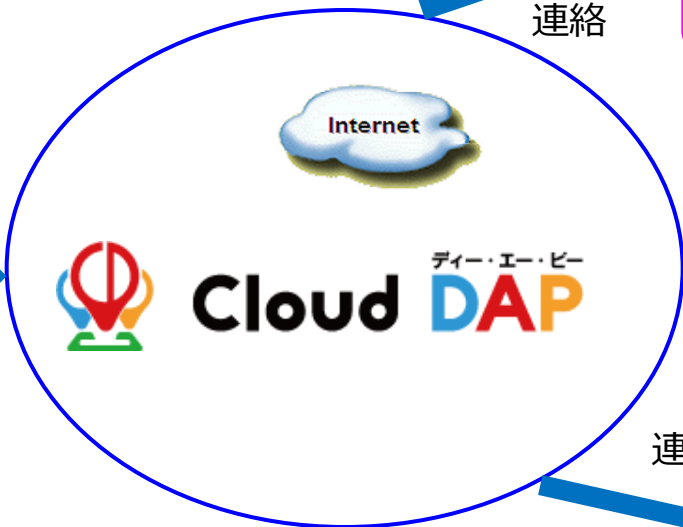
これまでクライアント様とメールや電話で行っていた配布エリアや部数の確認作業の時間と手間が、Web上で簡単にできるため、大幅に削減できます。

## 各クライアント

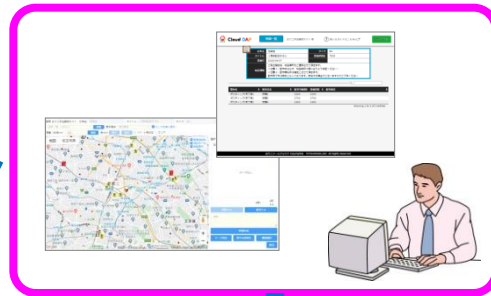


発注

同じ情報が同時に折込会社やポストイング会社に届くため、ミスや時間のロスがなくなります。



## 代理店様



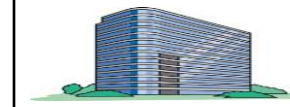
連絡

チラシ納品



連絡

折込・  
ポストイング会社





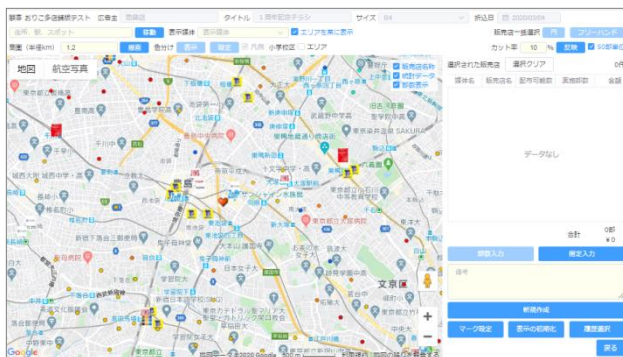
### 専用ログイン画面

- ・各営業所の専用ID・passでログイン



### メニュー画面

- ・MAP入力（地図上で配布プランを作成）
- ・予定表一覧（過去の履歴から配布プランを作成）



### 配布プラン作成地図画面

- ・各新聞媒体の選択
- ・地図上の販売店をクリック
- ・カット率による部数自動計算
- ・販売店別折込明細指示



### 予定一覧確認画面

- ・折込日、タイトル、サイズなどの変更
- ・過去履歴確認及び明細のコピー登録
- ・申請・発注確定



### 明細一覧画面



- ・GoogleMap背景地図
- ・地図表現（航空写真）切り替え  
縮尺切り替え機能
- ・全国販売店別折込エリア※1
- ・全国販売店別部数表
- ・国勢調査表示機能
- ・予定一覧（実績）確認画面機能
- ・距離別円商圈設定機能
- ・フリーハンド商圈設定機能
- ・プロット表示機能（競合・自店）  
※内容により初期費用含む（追加は別途費用）
- ・MAP&部数の連動機能
- ・カット率自動計算機能
- ・指定配布入力機能
- ・金額表示機能
- ・レスポンスなど座標表示機能  
※座標データを弊社対応の場合別途有償
- ・参考ポリゴン表示（小学校区など※2）
- ・ポスティング発注機能（一都三県）

※1.日経新聞など一部表記できない販売店が存在します

※2.オプション



### 初期設定

項目	費用	
初期登録費用 1クライアント含む（代理店様）	380,000円	実費
1クライアント追加につき初期登録費用	※100,000円	※マージン25%

### 月額利用料

項目	費用	
1クライアントサーバー及びシステム保守費	※180,000円	※マージン25%
毎月利用各店舗利用料 1店舗	※500円	※マージン25%
都度利用各店舗利用料 1店舗	※1,000円	※マージン25%

### その他作業費

項目	費用	
顧客及び他店舗プロット作業費 1種	20,000円	実費

※座標データを弊社対応の場合別途有償  
※1クライアント最大10万件まで登録可能

今回ご紹介させていただいた  **Cloud DAP** ディー・イー・ピー は、大手学習塾や大手飲食チェーンなど、多店舗展開されているFC本部やメガフランチャイジー企業様に導入いただき、実績を上げている折込発注システムを、さらに使いやすく、ポスティング機能も追加したものです。

**多店舗展開されている企業様のエリアに根ざした販促活動に、お役立ちいただけるシステムです。**

ご興味をお持ちいただきましたら、お気軽に下記までお問合せください。

お問合せはこちらへ

**株式会社東通メディア**

**担当：本山**

**TEL：03-3523-2271（代表）**

**Mail:info@totsumedia.jp**

**ホームページ：<http://www.totsumedia.co.jp/>**

## 事業内容

### 通販支援事業

5つのサービスで通販企業様を  
トータル支援しています。



通販  
基幹システム

数億円~数百億円(年商)を支える業務機能が満載

コールセンター

顧客の声を“聞く”力でLTV改善に貢献

BPO・RPA  
サービス

専門SEによる業務改善で運用コスト削減に貢献

クリエイティブ  
制作

勝ちクリエイティブを生む  
独自ノウハウで驚異の実績

メディア  
プランニング

通販マーケッターのデータをもとに  
高レスポンスを実現

社名	東通メディア
本社所在地	東京都中央区八丁堀4-8-2 いちご桜橋ビル8階 TEL/03-3523-2271 (代表) FAX/03-3523-2330
創業	昭和56年4月
設立	昭和61年4月
代表者	代表取締役会長 川合 孝 代表取締役社長 赤池 文孝
資本金	5,000万円

### FC店舗運営事業

飲食店舗・塾の運営を行い、現場から新しいアイデアを  
提案しています。

実店舗の運営をすることにより、店舗で知りえない課題や苦労を実際の運営を通して社員が体感しています。現場から出るアイデアをFC本部にフィードバックし、大きな成果へと繋げています。

