

【日本初】 デニム展開を中心とした カジュアルアパレルブランドで初の“AIモデル”を起用！ ライトオンのオンラインショップで“キッズAIモデル”を起用開始！

株式会社ライトオン（所在地：東京都渋谷区、代表取締役社長：藤原祐介、以下ライトオン）は、オンラインショップにて、キッズAIモデルを起用いたします。オンラインショップでは順次変更してまいります。

AIモデルでアパレル企業のDXを支援するAI model株式会社によると、デニム展開を中心としたカジュアルブランドでのAIモデルの起用は日本初だといいます（AI model株式会社調べ）

キッズAIモデルは男女あわせて4名おり、130cmの男の子、150cmの男の子、130cmの女の子、150cmの女の子を起用します。MENS、WOMENSでのAIモデルの起用を検討してまいります。



130cmの男の子 150cmの男の子 150cmの女の子 130cmの女の子

AIモデル起用の背景

ライトオンは【ヒトの魅力】と【モノの魅力】で、お客様の期待を超える満足度を提供し、お客様に選ばれ必要とされる企業を目指しており、お客様がより“いいな”と思えることに力を入れていきたいと常々考えています。

今回AIモデルの起用により小さいサイズから大きいサイズまで見せることが可能になり、オンラインショップで着用のイメージをしていただきやすくなること、またモデル着用商品の画像数が従来より約6～7倍増(MENS、WOMENSのAIモデル導入後想定)になるため、ライトオンの魅力の一つである多くの品揃えをAIモデル着用画像としてみせることが可能になりました。お客様により快適にオンラインショップでのお買い物を楽しんでいただけたらと思います。今回のAIモデル採用に至りました。

アパレルの企業として、AIモデルを起用している企業は未だ少なく、デニム展開を中心としたカジュアルアパレルブランドでは弊社が初となります。企業としての挑戦・成長の意欲も伝えていきたいと思っています。

▼スケジュールについて

3月6日（水）キッズのみ順次AIモデル起用予定

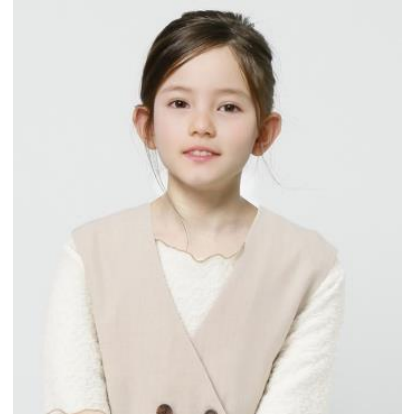
6月～7月 MENS.WOMENSにてAIモデル起用予定

AIモデルについて

▼130cm 男の子と女の子



130cmの男の子



130cmの女の子

▼150cm 男の子と女の子



150cmの男の子



150cmの女の子

AI modelについて

AI model(AIモデル)は、AI技術で生成した各ブランド専属のオリジナルファッションモデルで、ブランディングやプロモーションの最適化、ECサイトや店頭でのインタラクティブなショッピング体験や、顧客に合わせた無数のスタイリング提案、モデル撮影やささげ撮影におけるコスト削減とリードタイム短縮を実現するサービスです。

ファッションビジネスにおいて、モデル撮影のクオリティが消費者の購買意思決定をはじめブランドの独自性や世界観を打ち出す上で大きな影響を与えています。

AI技術で生成したAI model(AIモデル)を活用して、モデル撮影の創造性や表現の豊かさを広げて、そこから得られる新しい価値などを提供していくことで、ファッション業界の発展に貢献していきます。

ライトオンについて

全国に404店舗を展開する、ジーンズセレクトショップのライトオンは、年齢・性別を超えた幅広い客層に、カジュアルウェアを販売しています。アメカジからトレンドまで幅広く展開し、等身大のファッションを提案します。ライトオンは【ヒトの魅力】と【モノの魅力】で、お客様の期待を超える満足度を提供し、お客様に選ばれ必要とされる企業を目指します。

<WEB> <https://biz.right-on.co.jp>

<ONLINE SHOP> <https://right-on.co.jp>

<LINE> @right-on

<Facebook> <https://www.facebook.com/righton.co.jp>

<Twitter> @righton_pr

<Instagram> @righton_pr / @right_on_kids

【本件に関するお問い合わせ】

ライトオンプレスルーム 03-6892-1170 (月～木9:00-18:00)

〒150-0001 東京都渋谷区神宮前6-27-8 京セラ原宿ビル6F

担当：大津 <press@right-on.co.jp>