

2020年6月15日
 株式会社パートナーエージェント
 (証券コード: 東証マザーズ 6181)

時代の流れに応えた婚活サービス、東北地方に初展開。
 7月1日パートナーエージェント仙台店オープンキャンペーンを実施。

婚活支援サービスを展開する株式会社パートナーエージェント(本社:東京都品川区、代表取締役社長:佐藤茂、証券コード:東証マザーズ 6181、以下「パートナーエージェント」)は、2020年7月1日(水)、パートナーエージェント仙台店(OTOCON 婚活イベントラウンジ併設)をオープンいたしますので、お知らせいたします。



■パートナーエージェント仙台店 OPEN キャンペーンを実施いたします。

【実施期間】2020年7月1日～8月31日までのご入会分

【特典内容】

- ① 登録料 通常¥30,000 → ¥0 ※1
- ② 初期費用 通常¥95,000 → ¥0 ※1
- ③ 月会費 通常¥14,000 → ¥0 ※2

※1 コンシェルジュコース エリアⅡの場合の料金 ※2 紹介開始となった翌月から月会費が発生します。

■東北地方出店の背景

結婚相談所の成婚率は10%以下が一般的であった時代に、成果＝成婚を追求する結婚相談所としてパートナーエージェントは誕生いたしました。その後、独自のマッチングシステムと専任コンシェルジュによる付加価値の高い結婚相談所として支持を集め、2006年の新宿1号店を皮切りに、約10年間で提供エリアを全国に拡大してまいりました。また、多様化する人々のニーズに応える形で、結婚相談所を起点に婚活パーティーやマッチングアプリなどの婚活サービスを拡充し、同時に婚活支援を行う地方自治体や企業向けの活動支援を推進してまいりました。とりわけ、2016年以降は地方自治体向け婚活支援システム「parms(パームス)」を提供するとともに、婚活支援事業者間の相互会員紹介を可能にするプラットフォーム「CONNECT-ship(コネクトシップ)」の普及に努めてまいりました。

そして、この度、当社の原点である結婚相談所の再強化を図るべく、第一弾として男性の生涯未婚率が相対的に高い東北地方に戦略的拠点として仙台店を2020年7月1日にオープンすることを決定いたしました。パートナーエージェント仙台店(OTOCON 婚活イベントラウンジ併設)を起点に宮城県はもとより東北地方全域にお住まいの方に時代にマッチした婚活サービスを提供してまいります。なお、当社が独自開発したCONNECT-ship 自動オンラインお見合いシステムを活用することで、遠隔地でも多くの成婚機会を創出できるものと考えております。

なお、パートナーエージェント仙台店の落成式は、新型コロナウイルスの影響を踏まえ、秋口に実施する予定ですので、開催にあたっては別途で、ご案内申し上げます。

■パートナーエージェント仙台店／OTOCON 婚活イベントラウンジ概要

所在地	宮城県仙台市青葉区本町1-1-1 大樹生命仙台本町ビル 14階
営業時間	10:00～19:00(最終受付時間) ※個別相談会は、上記以外の時間でも承っておりますのでお問い合わせください。
お問合せ先	0120-002-812
URL	https://www.p-a.jp/branch/tohoku/sendai.html

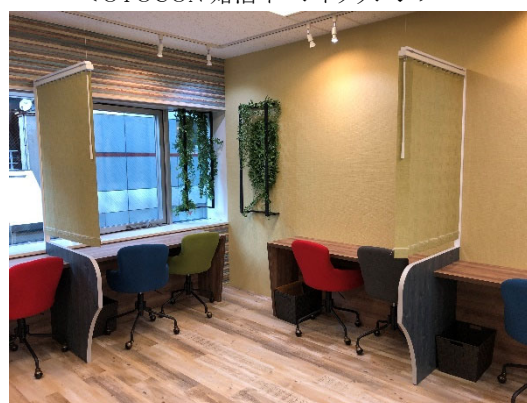
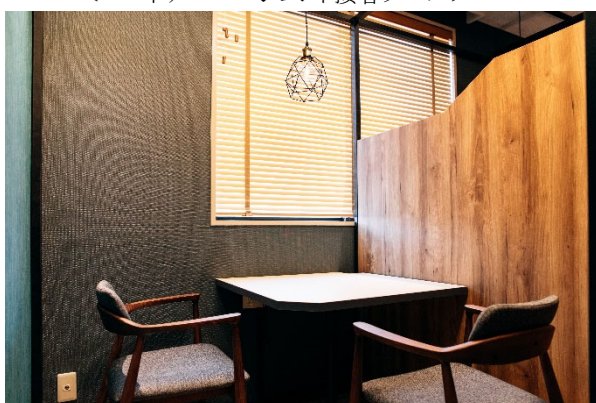
(内装イメージ)

<パートナーエージェント仙台店(OTOCON 婚活イベントラウンジ併設)イメージ>



<パートナーエージェント接客ブース>

<OTOCON 婚活イベントラウンジ>



以上

【本リリースに関する報道お問い合わせ先】

株式会社パートナーエージェント 平田・橋爪

TEL:03-6388-9831(部署直通) FAX:03-5759-2701

Mail:public@p-a.jp