



2024年6月14日

ダイナミックマッププラットフォーム株式会社

### (お知らせ)「空港×3次元地図データアイデアソン」を開催

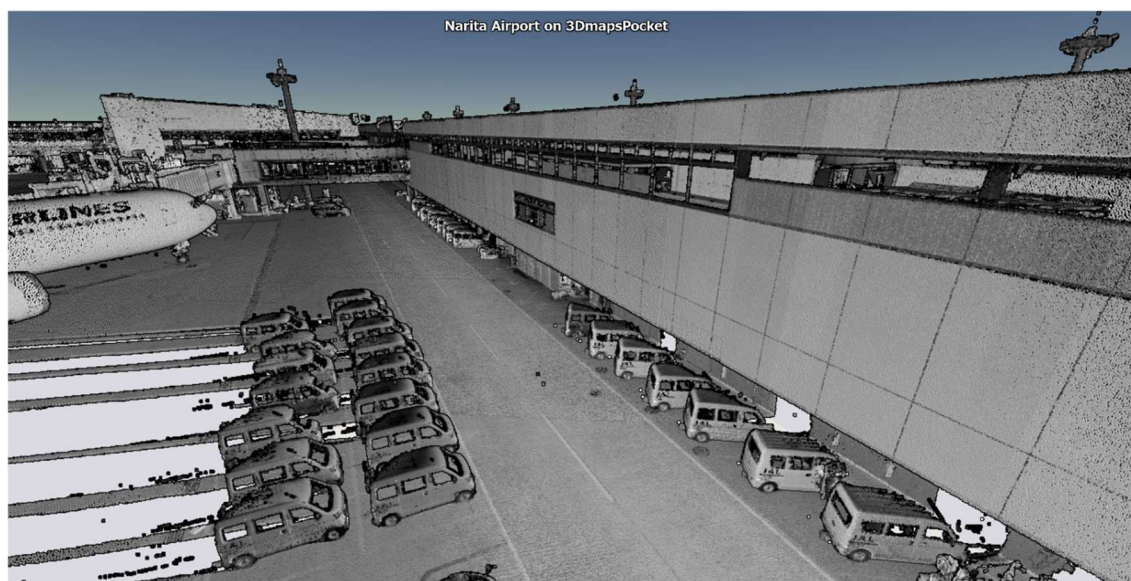
ダイナミックマッププラットフォーム株式会社(本社:東京都渋谷区、代表取締役社長 CEO 吉村 修一、以下「当社」)と、成田国際空港株式会社(本社:千葉県成田市、代表取締役社長 田村 明比古、以下「NAA」)、株式会社日本政策投資銀行(本社:東京都千代田区、代表取締役社長 地下 誠二、以下「DBJ」)は、空港が抱える課題を高精度3次元データの活用によって解決するアイデアを競う「空港×3次元地図データアイデアソン」を開催しました。

このアイデアソンは5月27日(月)、28日(火)の2日間、NAAの会議室で行われ、NAA、DBJ、当社に加え、全国の空港会社や商社などから、33名が参加しました。



「空港×3次元地図データアイデアソン」参加者の皆様

今回のアイデアソンは、空港が抱える課題を、高精度 3 次元データを活用して解決するアイデアを競うもので、講師として慶応義塾大学システムデザイン・マネジメント研究科でも教鞭を執っている合同会社 JudgePlus の広瀬 毅代表を招聘。システム×デザイン思考の理論に基づいた問いの立て方、その問いに対する答えの導き出し方を学びながら、6 チームに分かれて議論を交わしました。



成田国際空港の点群データイメージ

当社が事前に計測した成田国際空港の高精度 3 次元点群データ画像を囲んで議論が交わされ、成田空港への集客策など多くのアイデアが生まれたほか、イノベーション・新規事業を担う上で必要なスキル・マインドセットの修得や、他業種との交流の機会としても大変有意義なイベントとなりました。

今後は、より具体的なユースケースに焦点を絞るなど発展的に形を変え、空港が抱える課題を、高精度 3 次元データを活用したソリューションで解決する新しいアイデアやサービスの創出等を目的としたアイデアソンの開催を検討していきたいと考えています。

#### <ダイナミックマッププラットフォーム株式会社について>

設立:2016年6月

本社:東京都渋谷区

代表者:吉村 修一

事業内容:自動運転・ADASをはじめ多様な産業を対象とした高精度3次元データの提供

企業 URL: <https://www.dynamic-maps.co.jp/>