

## Press Release

持ち運びにも便利 待望のミニサイズ登場！

## 5月9日（木）「ミニ パドル ブラシ」発売

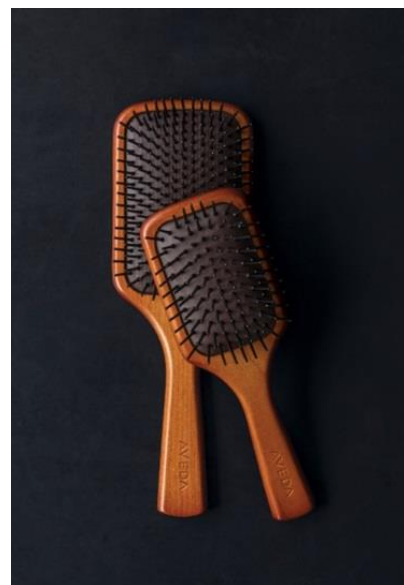
「ピュアな花と植物エッセンスから生まれた美と科学」を実践するアヴェダは、2019年5月9日(木)、大人気「パドル ブラシ」のひとまわり小さいサイズの「ミニ パドル ブラシ」を発売いたします。

「パドル ブラシ」は発売以来、アヴェダの人気NO.1製品です。この「パドル ブラシ」をご愛用のお客様から、よりコンパクトで持ち運びできるサイズが欲しい、とのご要望をいただいていたのですが、この度、ついに発売が実現しました。

その名のとおりパドルのような形状はそのままに、従来の「パドル ブラシ」同様、空気穴<sup>※1</sup>を1つ施し、ほどよいクッション性をキープ。ブラッシング時に頭皮に適度な刺激を与え、マッサージケア効果を高めます。

また、長めのピン（くし歯）がからまった髪をほどこきやすくすると同時に、ブロードライやスタイリング時の髪や頭皮への負担を緩和するようデザインされています。

※1 パドル ブラシおよびミニ パドル ブラシには、1本ピンが抜けたような空気穴が開いています。お風呂場など湿気の多い場所での使用はお控えください。



### ■ 「ミニ パドル ブラシ」の魅力

#### 1 優れたクッション性

ブラシ面を押すと、プシューと音がでるほど弾力性があり、ブラッシング時の髪や頭皮への負担を軽減。頭皮におしつけるようにマッサージケアをしたり、頭全体（特に後頭部）をポンポンと軽くリズムカルにたたいたりしても心地のいいように設計されています。

#### 2 ピン（くし歯）の並び

縦方向は一系列に、横方向は互い違いに配列。毛先までからまりにくく、キャッチした髪がにげにくいので、短時間でブローできます。

#### 3 パドル型

その名の通り、パドルのような形状で、ブラシ面が広く、髪をしっかりキャッチ。長めの柄で適度なテンションがかかる為、くせ毛が伸びてきれいなストレートに。

## ■「ミニ パドル ブラシ」 ポーチがついた嬉しいセットが登場！

### 健やか美髪セット 8,300 円 (税抜)

- ・ミニ パドル ブラシ
- ・ダメージレメディ― シリーズ デイリー リペア 200mL
- 【Present!】ミニ パドル用ポーチ  
ダメージレメディ― シリーズ デイリー リペア 10mL

上記セットの他、「ミニ パドル ブラシ」と、髪のお悩みに合うシャンプー&コンディショナーをセットでご購入の方にも、同様のプレゼントを差し上げます。 ※プレゼントはなくなり次第終了します。



## ■「ミニ パドル ブラシ」にも名入れ刻印サービスを実施！

### <名入れ刻印実施可能な店舗>

- ・アヴェダ ライフスタイル サロン & スパ 南青山<sup>※2</sup>
- ・アヴェダショップ 新宿ミロードモザイク通り
- ・新宿高島屋 1階 化粧品〔アヴェダ〕


※2 スワロフスキー®クリスタルをお付けするサービスも実施しています。



### <刻印サービス条件> ※4月10日現在

- ・名入れの刻印は、当日該店舗で「ミニ パドル ブラシ」ともう1品（税込 3,240 円以上）ご購入いただく場合に、無料でサービスいたします。
- ・名入れの刻印は1回6本までとさせていただきます。
- ・「ミニ パドル ブラシ」をご持参の方も当日該店舗で税込 3,240 円のお買い上げ（パドル ブラシを除く）につき1本、無料で名入れサービスいたします。
- ・彫るのはお名前のみで、ご希望の場合にスワロフスキー®クリスタルもお付けいたします。ただし、ストーンをつける場所は指定できません。また、お買い上げのもう1品がパドル ブラシの場合、クリスタルはお付けできません。
- ・フォントは所定のフォントのみ可能です。詳しくは店頭スタッフまでお問い合わせください。

また、常設店舗以外にも全国のアヴェダサロン、ショップ、イベントなどで刻印サービスを展開いたします。くわしくは、公式 HP、SNS 等でお知らせいたします。

	製品名	ミニ パドル ブラシ
	特徴	全てのヘアタイプに使用できる木製ヘアブラシ
	効果	◆髪のもつれ、からまりをほどく ◆頭皮にほどよい刺激を与え、マッサージケア効果を高める ◆ブローやスタイリング時、髪や頭皮が受けるダメージを緩和
	価格	発売記念特別価格 2,500 円 (※2019年7月2日(火)より2,700円にて販売。すべて税抜)
	発売日	2019年5月9日(木)

### ■「ミニ パドル ブラシ」で簡単スカルプ ケア マッサージ



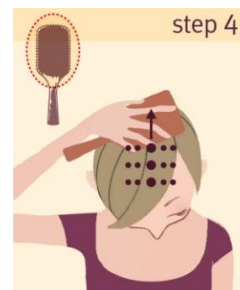
**1** ブラシの先を使って毛先をブラッシングします。その後、適度な圧をかけて頭皮に触れながら、全体的にブラッシング。  
(髪を動かすことにより頭皮も動くので無理に力かける必要はありません)



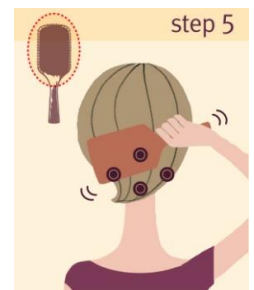
**2** ブラシを横に使って百絵のつぼに向かい放射線状に下から上にとかし上げます。全方向に毛穴を動かすことで血行を促進。いつも毛穴が同じ方向に向いていることで汚れがたまってしまいますので、つむじのある百絵に向かって毛穴を動かすことが重要です。



**3** ブラシの面を使って耳の前のこめかみ辺りにぐりぐりとブラシを押しあてます。左右行います。その後、今度は耳の後ろへぐりぐりと押しあてることで、リンパを流れやすくし、毒素を流します。



**4** ブラシの面を使って眼精疲労のツボのある頭の中央部分を前から後ろへ向かって空気音を確認しながら、ぎゅっぎゅっとゆっくりブラシを押しあてます。その後、その 1.5センチ外側へ。後ろまでいったらさらに1.5センチ外側へとずらし、計5列行います。



**5** 最後にブラシの面を使って頭全体、特に後頭部をポンポンとリズムカルに軽くたたいて、リンパを流します。

※頭皮への刺激が心配な方は、スタイリスト、またはヘッドスパスペシャリストへご相談ください。  
※ブラシを使った頭皮へのマッサージケアは髪が乾いた状態で行うことをおすすめします。

アヴェダの使命、それは製品づくりから社会還元まですべての活動を通して命あふれる私たちの地球を大切に守り続けていくことです。美の世界のみならず、あらゆる世界においてリーダーシップと責任をもって環境保全の模範となる企業を目指します。

- 読者からのお問合せ先 : アヴェダ 東京都千代田区丸の内3丁目2番3号丸の内二重橋ビルディング 20階  
TEL : 0570-003-770(お客様相談室) [www.aveda.jp](http://www.aveda.jp)
- 製品お貸出し、PR 窓口 : 株式会社メディア・グローブ アヴェダ PR チーム 菅 (すが) はるか  
[suga@mediaglobe.co.jp](mailto:suga@mediaglobe.co.jp) TEL : 03-6234-6220 FAX : 03-6234-6221
- 取材等お問合せ先 : ELC ジャパン株式会社 アヴェダ事業部 マーケティング部  
コンシューマーエンゲージメント・PR 戒能 (かいのう) 美由紀  
[mkaino@jp.aveda.com](mailto:mkaino@jp.aveda.com) TEL : 03-6625-1013 FAX : 050-3737-7589