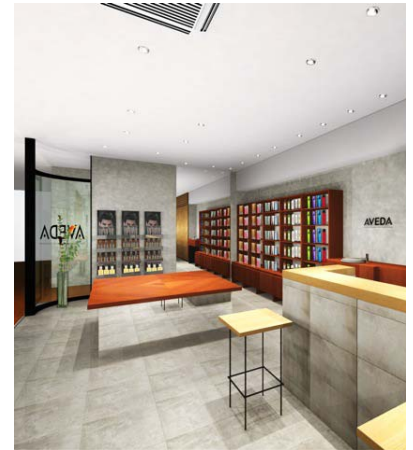


アヴェダのコンセプトサロン「RIVER-NO AVEDA(リバーノ アヴェダ)」 平成 25 年 11 月 28 日(木) 大阪・阿倍野「あべのand」3 階 にオープン ～ライフスタイルを豊かに、快適にする製品とハイクオリティなサービスを～

1978 年米国ミネアポリスでヘアスタイリストが創設して以来、ピュアな花と植物エッセンスの美と科学を追求し、現在では環境保全のリーダー企業として認識される“アヴェダ”。その世界観を体感できるヘアサロンとして、11 月 28 日(木)に大阪は阿倍野の「あべの and」3 階にアヴェダのコンセプト サロン「RIVER-NO AVEDA(リバーノ アヴェダ)」がオープンいたします。運営する株式会社 RIVER-NO(リバーノ)ではこれまで大阪に 2 店舗のアヴェダ ファミリーサロンを展開しており、美×リラクゼーションをテーマとしたくつろげる空間で、充実したカウンセリングをもとにヘアスタイルをご提案しています。



「あべの and」は、鉄道ターミナルであり、人が住む町でもある阿倍野・天王寺地区の立地特性に合わせて、沿線に住む生活者に提供する「都市型商業機能」と、阿倍野・天王寺地区に住む都市生活者に提供する「デイリーユース機能」の両面を持つ商業施設です。「フダンを新しくする」をコンセプトとしたこの商業スポットの中で、「RIVER-NO AVEDA(リバーノ アヴェダ)」は、お客様がサービスを受け、快適に過ごしていただくために開放感のある空間を活かし、ナチュラルな素材を使い、照明も心地良さを追求して配置し、おしゃれな空間で心地良さを体感していただけるように作られています。オープンで入りやすいショップのスペースは製品購入のみのお客様もお気軽にお越しいただけます。



また、レセプションでは、長く培ってきた確かな技術によるデザインをお客様へご提案し、カウンセリングから施術、そしてホームケアまでの一連を専門性の高いスタッフが対応します。

サロン スペースは白を基調とした広がりのある空間で、シャンプー スペースではゆったりとしたリクライニング シートをご用意しています。サロンメニューでは、カット、パーマ以外に髪と頭皮、心身にみずみずしい活力を与える“アヴェダ ボタニカル ヘッドスパ”、そして、アヴェダの人気メニューである 93%が自然界由来成分のアヴェダ カラー製品 “フルスペクトラム ディープ”を使用したカラーリングによって人にも地球にも負荷をかけないカラーをご提案いたします。

【RIVER-NO AVEDA 店舗概要】

店舗住所: 大阪府大阪市阿倍野区阿倍野筋2-1-40 「あべのand」3階
 店舗電話: 06-6627-0029 (FAX: 06-6627-0039)
 店内設備: セット面 12、シャンプー台 5 台、(VIP ルーム1)
 店舗面積: 総面積約 165 m²
 (サロン約 135 m²、ショップ及びレセプション 30 m²)
 営業時間: 10:00~21:00 (変更の可能性がございます)
 スタッフ数: 10 名(予定)



アヴェダのネットワークサロンには、アヴェダの製品・サービスのみを取り扱う「コンセプト サロン」と、他メーカー製品・サービスも3社まで扱う「ファミリー サロン」とがあります。いずれもアヴェダの使命に共感くださる第三者が経営し、共にビジネスの持続的な発展・成功を目指してパートナーシップを組んでいます。アヴェダのネットワークサロンは、現在国内に 300 店舗あります。「アヴェダ」サロンの特長は、五感を刺激しながら心身のバランスを整えるホリスティックなアプローチ、ピュアな花と植物の力でお客様一人ひとりにふさわしい個性と健康的な美しさを引き出す、そしてユニセックスであることです。「アロマ」があることも、他店にはないアヴェダサロンの大きな特長です。

お問い合わせ先

■RIVER-NO 平野本町店

〒547-0044 大阪府大阪市平野区平野本町5-9-32 1F Tel:06-6794-6716 Fax:06-6796-8685

サロンURL: <http://www.river-no.net/>

担当: 河野 公一 お問い合わせ: 06-6627-0029(11 月 28 日まで、06-6794-6716 または 090-9869-3151)

■エステ ローダー株式会社 アヴェダ事業部 URL: <http://www.aveda.co.jp>

〒100-6161 千代田区永田町 2-11-1 山王パークタワー24 階 Tel. 03-5251-3437 Fax. 03-5251-3593

担当: 高田 atakada@jp.aveda.com